




REFERENCIAS GENERALES

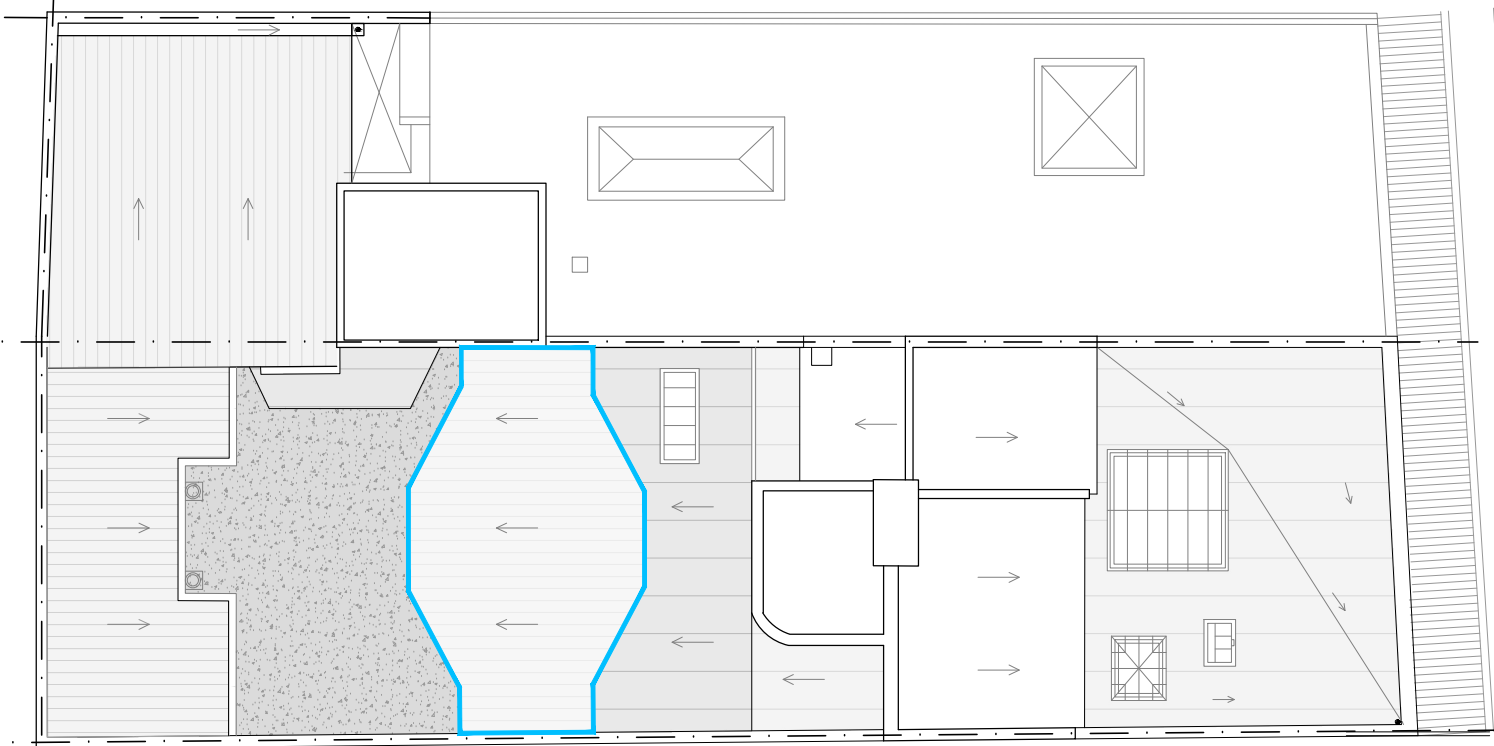
 INTERVENCIÓN PRINCIPAL: REFORMA DE ALBAÑILERÍA, INSTALACIONES Y DEMOLICIONES MENORES

 INTERVENCIÓNES PUNTUALES EN LO EXISTENTE QUE SE MANTIENE - MEJORAMIENTO

 SECTOR A INTERVENIR EN ACONDICIONAMIENTO TERMICO, EQUIPAMIENTO GENERAL Y ADAPTACION EN ALBAÑILERÍA (CERRAMIENTO T01)

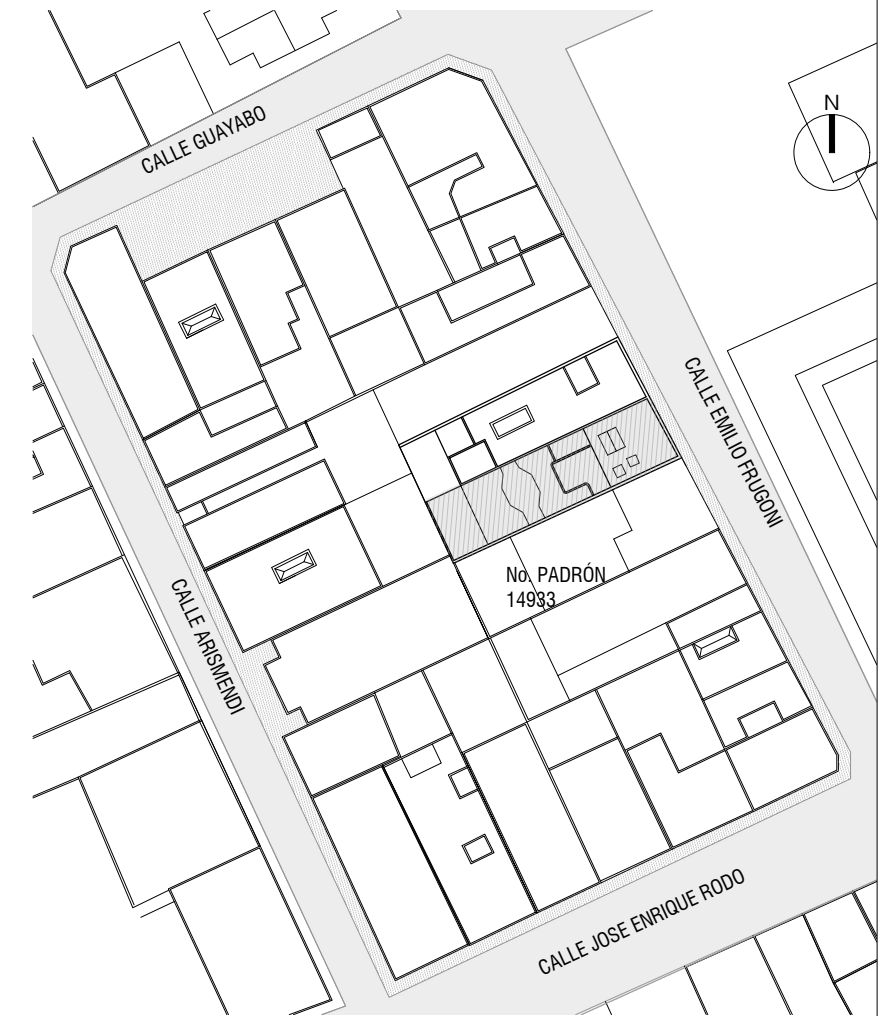
PLANTA BAJA

Esc 1.200




PLANTA DE TECHOS

Esc 1.200



PLANO UBICACIÓN

Esc 1.1000

 INTERVENCIÓN PRINCIPAL: RECOMPOSICIÓN DE ESTRUCTURA EXISTENTE Y SUSTITUCIÓN DE CUBIERTA EXISTENTE POR CUBIERTA LIVIANA DE CHAPA GALVANIZADA

NOTA: LAS PLANTAS INTERMEDIAS (N1 Y N2) NO SON OBJETO DE ESTA LICITACIÓN Y POR TANTO NO SERÁN INTERVENIDAS

TODAS LAS MEDIDAS SE RECTIFICARÁN EN OBRA



UNIVERSIDAD DE LA REPUBLICA  
DIRECCION GENERAL DE ARQUITECTURA

DIRECTOR	ARQ. ALVARO CAYÓN	SERVICIO	ARCHIVO.GENERAL.UNIVERSITARIO	LAMINA	R01
PROYECTO	ARQ.D.CALZADA ARQ.F.GOYOS	UBICACION	E.FRUGONI.1427	SUSTITUIDO POR:	
ASESORES		OBRA	PROYECTO ARCHIVO	SUSTITUIDO POR:	
EQUIPO	A.CROZA / F.DELGADO / C.MATTEO / L.RIZZI / M.CETRULO	DESCRIPCION	PLANO DE INTERVENCIONES - PLANTA BAJA - PLANTA DE TECHOS	ESCALA	1.200
				FECHA	NOVIEMBRE 2019