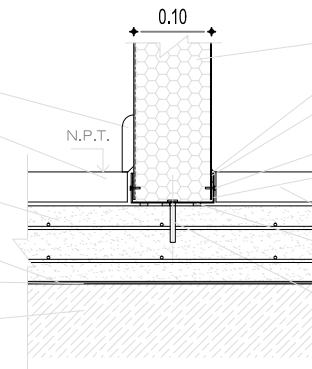
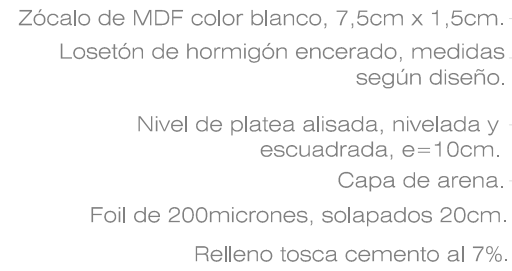


Detalle Isopanel
abertura de aluminio.



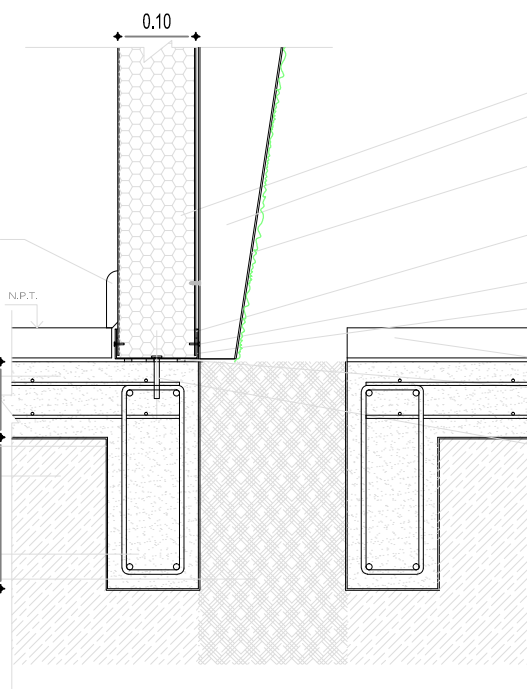
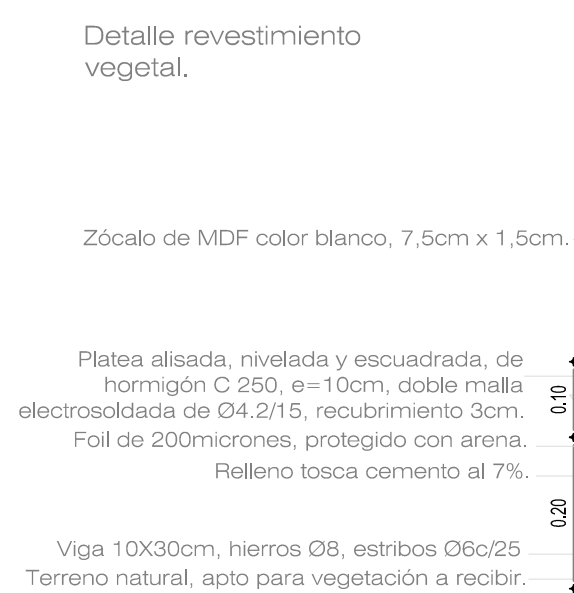
Detalle amure
Isopanel.



- Pared Isopanel.
- Adhesivo para ceramicos.
- Sellado con silicona neutra, antes y después de colocado.
- Remaches pop $\frac{3}{8}$ " x $\frac{1}{2}$ " cada 20cm.
- Guía o pre-marco "U" de base, de acero galvanizado.
- Losetón de hormigón, medidas según diseño.
- Sellado con silicona neutra, por debajo del perfil "U", mínimo 3 cordones.
- Taco químico, según indicaciones del proveedor.


NOTA: El nivel de piso terminado exterior será el mismo que el interior. Tener especial precaución en lograr las pendientes indicadas en pavimento exterior.

Detalle revestimiento
vegetal.



- Pared Isopanel.
- Chapa plegada C16, realizada por tramos y soldada, posteriormente pintada.
- Tejido con alambre de acero galvanizado de 2mm, atado con alambre galvanizado a la estructura y entre tramos.
- Sellado con silicona neutra, antes y después de colocado.
- Remaches pop $\frac{3}{8}$ " x $\frac{1}{2}$ " cada 20cm.
- Guía o pre-marco "U" de base, de acero galvanizado.
- Losetón de hormigón, medidas según diseño.
- Sellado con silicona neutra, por debajo del perfil "U", mínimo 3 cordones.
- Taco químico, según indicaciones del proveedor.

NOTA: El nivel de piso terminado exterior será el mismo que el interior. Tener especial precaución en lograr las pendientes indicadas en pavimento exterior.

 Intendencia de Fajardo Gobierno departamental		Lámina:
OBRA: OFICINA Y SUM EN PERPETUIDAD		10
LAM: DETALLES	ESCALA: 1:10	FECHA: setiembre 2019
PROYECTISTA: Arq. DANIELA DUNGEY		