

NOTAS:

HORMIGÓN: C20 fck= 20 Mpa
UNIT 972 Y UNIT 101

ACERO Tratado indicado Ø
H.A: fck= 420 MPa UNIT 843, 968 Y 971
Común indicado Ø
fck= 240 MPa UNIT 34 y 179

ACERO DE CUBIERTA: - Serán perfiles laminados en caliente, normalizados soldados entre sí.
- Todas las piezas llegarán a obra con 2 manos de pintura antióxido y acabado superficial de esmalte sintético.

COMANDO GENERAL DEL EJERCITO

BRIGADA DE INGENIEROS Nº1
DEPARTAMENTO TECNICO

Cno. CARRASCO - Km 17.500 - PASO CARRASCO

UNIDAD: REG.C.Nº9 UBIACIÓN: SANTA CLARA

OBRA: COBERTIZO VEHICULAR

CONTIENE: ESTRUCTURA - PLANTA DE TECHOS

NºPLANO: 25667 SUSTITUYE A: --

ESCALA/S: 1/150

FECHA: ABRIL, 2014 DIBUJANTE: P.C.

TECNICO: Arq. Fabián Otero

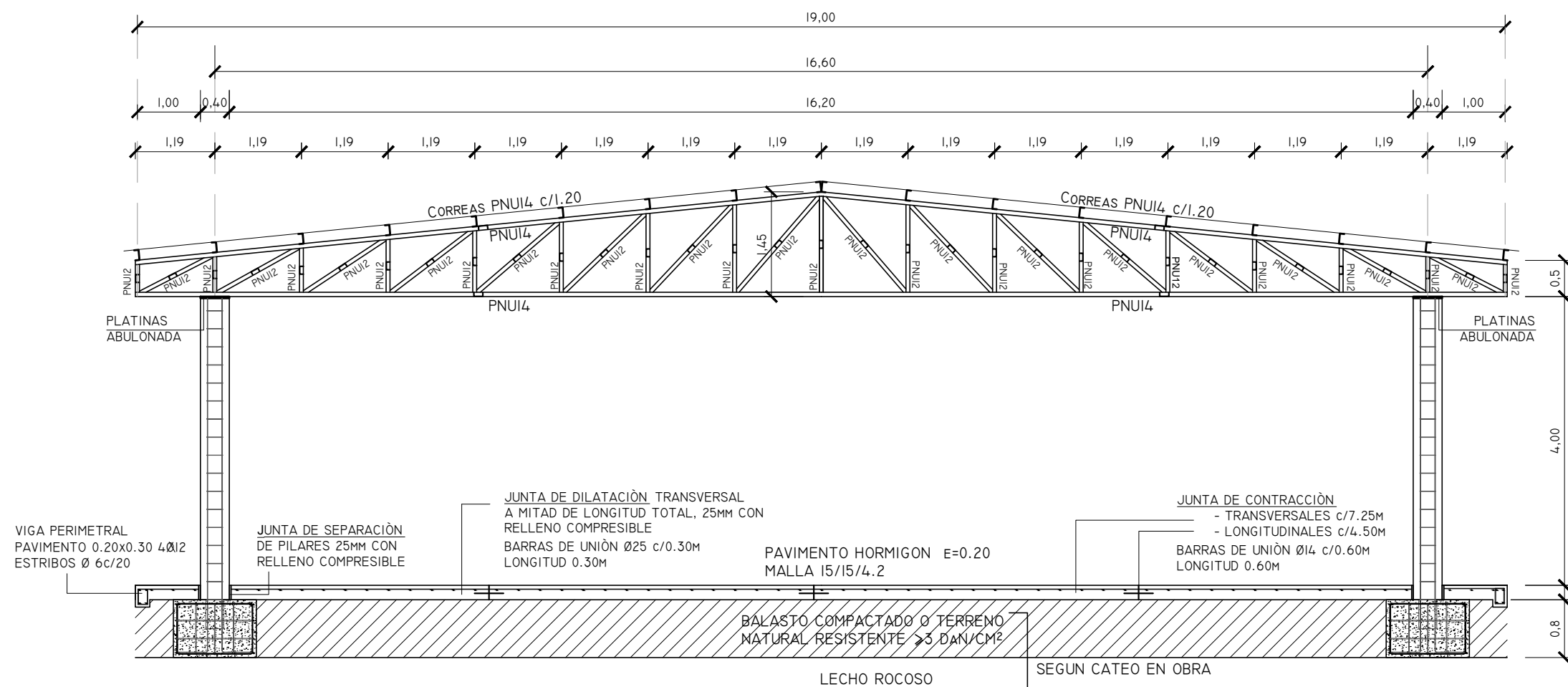
Vo.Bo.JEFE DEPTO.TECNICO Arq. Alejandro Estevez

NOTAS:

HORMIGÓN: C20 fck= 20 Mpa
UNIT 972 Y UNIT 101

ACERO Tratado indicado Ø
H.A: fck= 420 MPa UNIT 843, 968 Y 971
Común indicado Ø
fck= 240 MPa UNIT 34 y 179

ACERO DE CUBIERTA: - Serán perfiles laminados en caliente, normalizados soldados entre sí.
- Todas las piezas llegarán a obra con 2 manos de pintura antióxido y acabado superficial de esmalte sintético.



NOTA: Los perfiles componentes de la cercha serán cortados y soldados de forma tal que los ejes de las barras coincidan en el mismo punto.

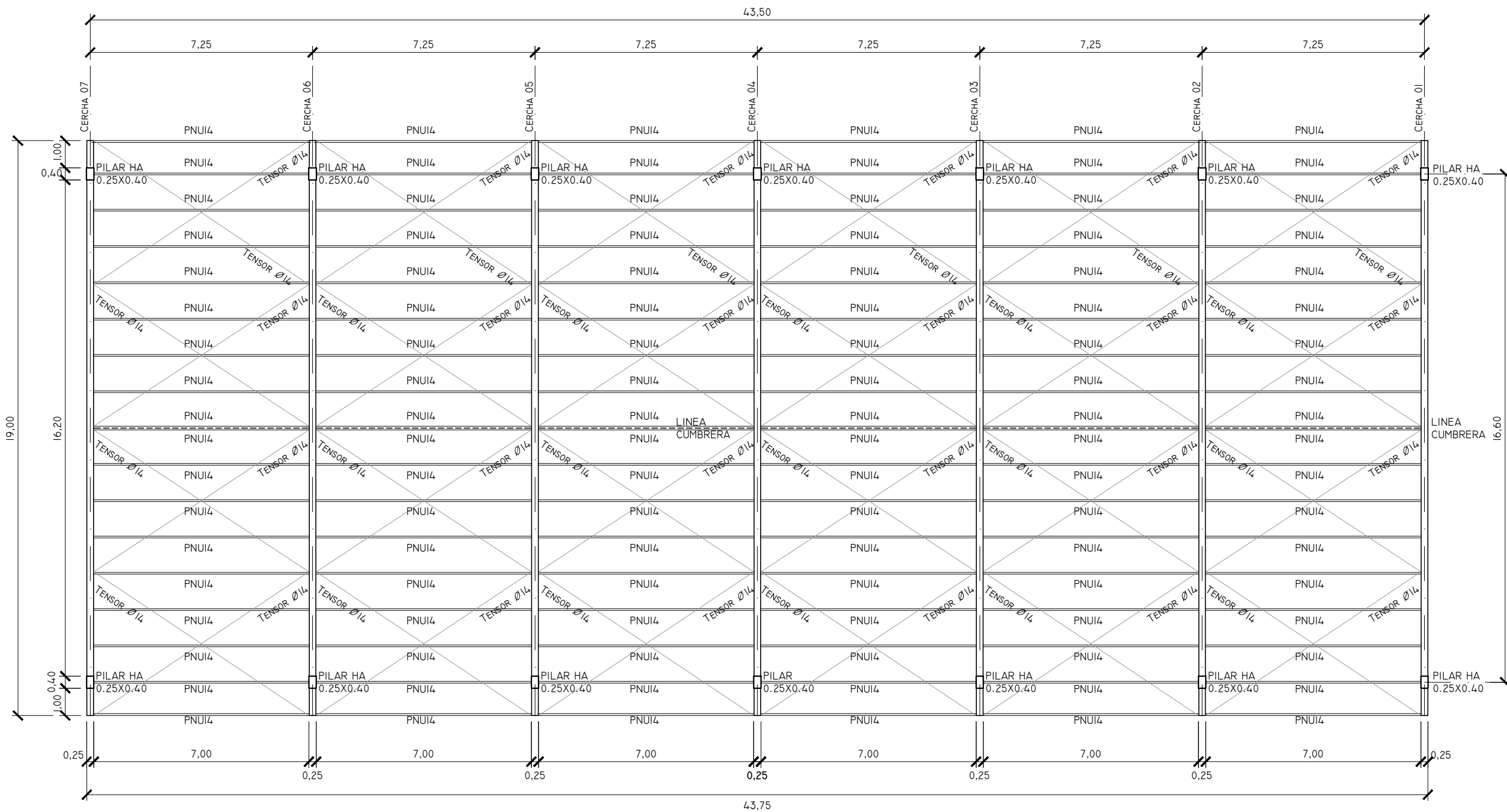
COMANDO GENERAL DEL EJERCITO

BRIGADA DE INGENIEROS Nº1
DEPARTAMENTO TECNICO

Cno. CARRASCO - Km 17.500 - PASO CARRASCO

UNIDAD:	REG.C.Nº9	UBICACION:	SANTA CLARA
OBRA:	COBERTIZO VEHICULAR		
CONTIENE:	ESTRUCTURA - DETALLE CERCHA		
NºPLANO:	25668	SUSTITUYE A:	--
ESCALA/S:	1/75		
FECHA:	ABRIL, 2014	DIBUJANTE:	P.C.

TECNICO:
Arq. Fabián Otero
Vo.Bo.JEFE DEPTO.TECNICO
Arq. Alejandro Estevez



NOTAS:

HORMIGÓN: C20 fck= 20 Mpa
UNIT 972 Y UNIT 101

ACERO Tratado indicado Ø
H.A: fck= 420 MPa UNIT 843, 968 Y 971
Común indicado Ø
fck= 240 MPa UNIT 34 y 179

ACERO DE CUBIERTA: - Serán perfiles laminados en caliente, normalizados soldados entre sí.
- Todas las piezas llegarán a obra con 2 manos de pintura antióxido y acabado superficial de esmalte sintético.

COMANDO GENERAL DEL EJERCITO

BRIGADA DE INGENIEROS Nº1
DEPARTAMENTO TECNICO

Cno. CARRASCO - Km 17.500 - PASO CARRASCO

UNIDAD: REG.C. Nº9 UBICACIÓN: SANTA CLARA

OBRA: COBERTIZO VEHICULAR

CONTIENE: ESTRUCTURA - PLANTA DE TECHOS

Nº PLANO: 25667 SUSTITUYE A: --

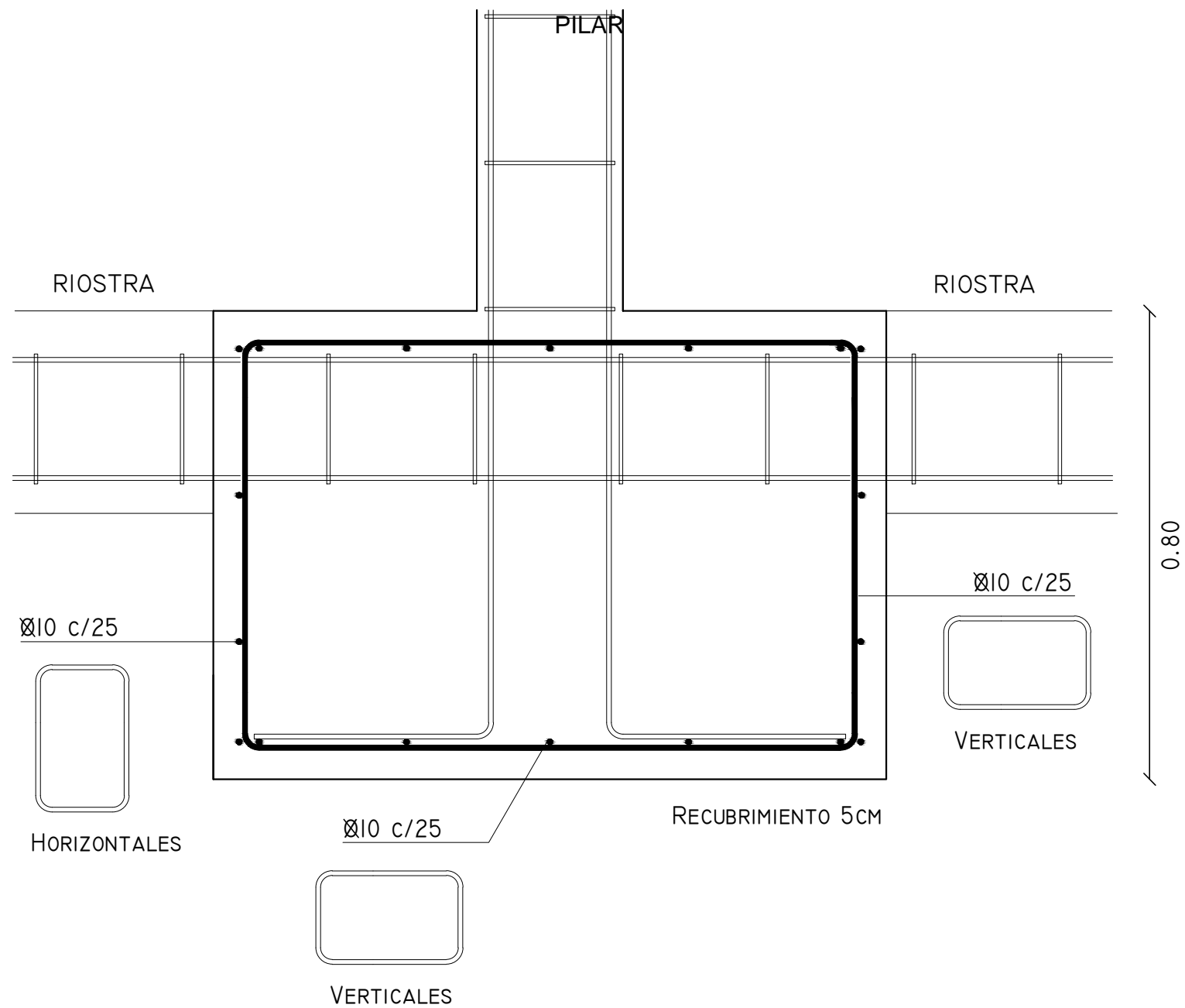
ESCALA/S: 1/150

FECHA: ABRIL, 2014 DIBUJANTE: P.C.

TECNICO: Arq. Fabián Otero

Vo.Bo. JEFE DEPTO. TECNICO: Arq. Alejandro Estevez

DETALLE BASES HA.
1,15 X 1,30 X 0,80



NOTAS:

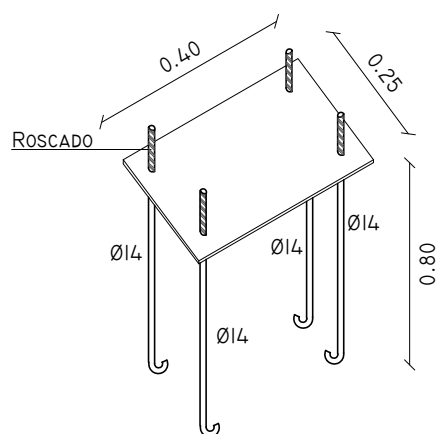
HORMIGÓN: C20 fck= 20 Mpa
UNIT 972 Y UNIT 101

ACERO Tratado indicado Ø
H.A: fck= 420 MPa UNIT 843, 968 Y 971
Común indicado Ø
fck= 240 MPa UNIT 34 y 179

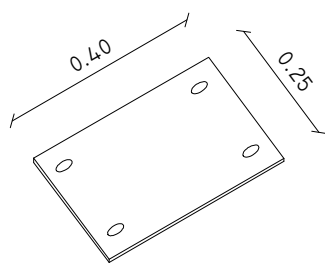
ACERO DE
CUBIERTA: - Serán perfiles laminados en caliente, normalizados soldados entre sí.
- Todas las piezas llegarán a obra con 2 manos de pintura antióxido y acabado superficial de esmalte sintético.

DETALLES ESC 1/15

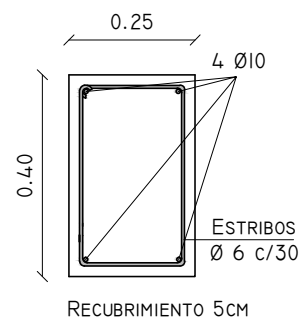
PLATINA PILAR EMPOTRADA 1/2" 12,7MM



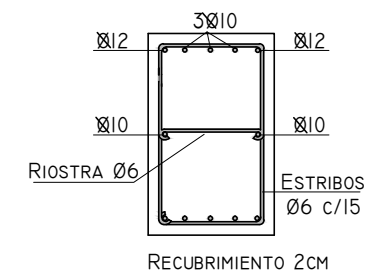
PLATINA CERCHA SOLDADA 1/2" 12,7MM



RIOSTRAS 0,25 X 0,40



PILARES 0,25 X 0,40



COMANDO GENERAL DEL EJERCITO

BRIGADA DE INGENIEROS Nº1
DEPARTAMENTO TECNICO

Cno. CARRASCO - Km 17.500 - PASO CARRASCO

UNIDAD: REG.C.Nº9 UBICACIÓN: SANTA CLARA

OBRA: ESTRUCTURA - COBERTIZO VEHICULAR

CONTIENE: DETALLES

NºPLANO: 25668 SUSTITUYE A: --

ESCALA/S: 1/10

FECHA: ABRIL, 2014 DIBUJANTE: P.C.

TECNICO: Arq. Fabián Otero

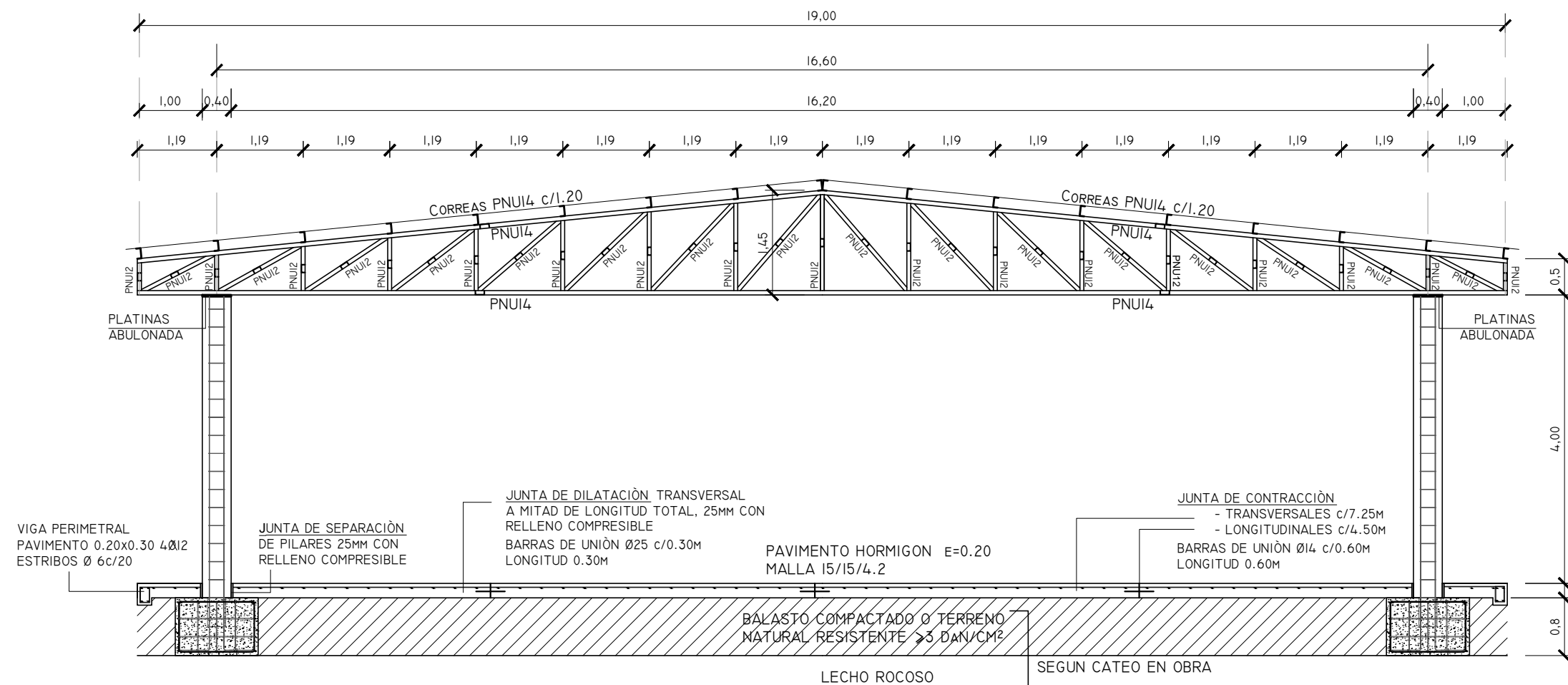
Vo.Bo.JEFE DEPTO.TECNICO Arq. Alejandro Estevez

NOTAS:

HORMIGÓN: C20 fck= 20 Mpa
UNIT 972 Y UNIT 101

ACERO Tratado indicado Ø
H.A: fck= 420 MPa UNIT 843, 968 Y 971
Común indicado Ø
fck= 240 MPa UNIT 34 y 179

ACERO DE CUBIERTA: - Serán perfiles laminados en caliente, normalizados soldados entre sí.
- Todas las piezas llegarán a obra con 2 manos de pintura antióxido y acabado superficial de esmalte sintético.



NOTA: Los perfiles componentes de la cercha serán cortados y soldados de forma tal que los ejes de las barras coincidan en el mismo punto.

COMANDO GENERAL DEL EJERCITO

BRIGADA DE INGENIEROS Nº1
DEPARTAMENTO TECNICO

Cno. CARRASCO - Km 17.500 - PASO CARRASCO

UNIDAD: REG.C.Nº9 UBIACION: SANTA CLARA

OBRA: COBERTIZO VEHICULAR

CONTIENE: ESTRUCTURA - DETALLE CERCHA

NºPLANO: 25668 SUSTITUYE A: --

ESCALA/S: 1/75

FECHA: ABRIL, 2014 DIBUJANTE: P.C.

TECNICO: Arq. Fabián Otero

Vo.Bo.JEFE DEPTO.TECNICO Arq. Alejandro Estevez