

**MINISTERIO DEL INTERIOR**  
**AREA DE INFRAESTRUCTURA**  
 DEPARTAMENTO DE PROYECTOS DE ARQUITECTURA

DIRECCION: MERCEDES 993  
 PISO 3 MONTEVIDEO - URUGUAY  
 TEL.: 152 4012  
 TEL/FAX.: 152 4136

**CABAÑAS PARQUE**

OBRA  
**DNASSP**  
 DEPENDENCIA

LAMINA: PLANTA GENERAL  
 ESCALA: 1.1000  
 FECHA: 2018  
 REVISIÓN: R1

FIRMAS

**A01**

Nº DE LAMINA





BARBACOA

# 1- ALOJAMIENTOS Y BARBACOA



**MINISTERIO DEL INTERIOR**  
**AREA DE INFRAESTRUCTURA**  
 DEPARTAMENTO DE PROYECTOS DE ARQUITECTURA

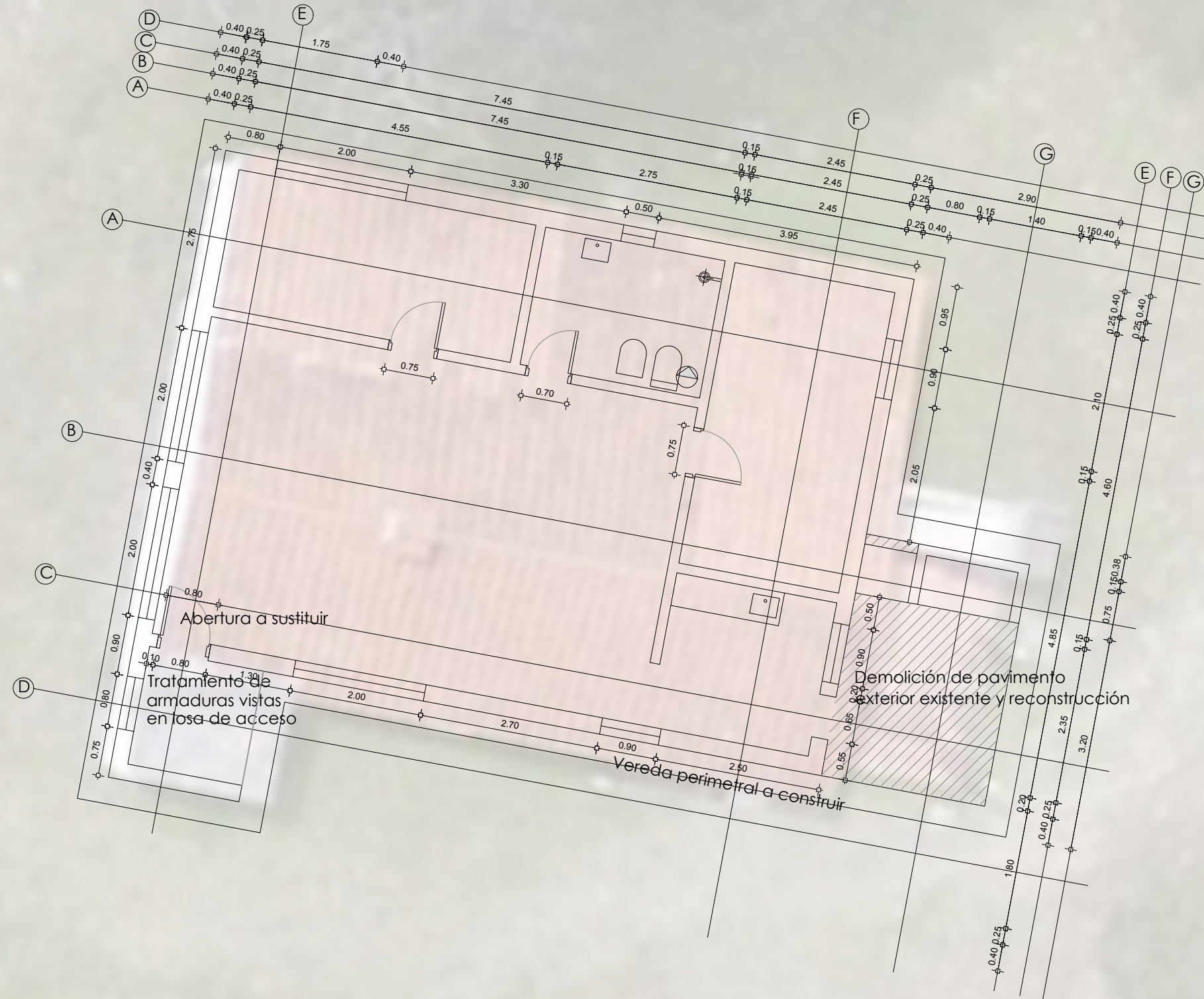
DIRECCION: MERCEDES 993 PISO 3 MONTEVIDEO - URUGUAY  
 T E L . : 1 5 2 4 0 1 2 T E L / F A X 4 1 3 6  
 e-mail: [infraestructuraadministracion@minterior.gub.uy](mailto:infraestructuraadministracion@minterior.gub.uy)

**PISCINAS PARQUE**  
 OBRA  
**DNASSP**  
 DEPENDENCIA

LAMINA:	PLANTA GENERAL
ESCALA:	1:1000
FECHA:	2018
REVISIÓN:	R1
FIRMAS	

**AL1**  
 N° DE LAMINA





**MINISTERIO DEL INTERIOR**  
**AREA DE INFRAESTRUCTURA**  
 DEPARTAMENTO DE PROYECTOS DE ARQUITECTURA

DIRECCION: MERCEDES 993  
 PISO 3 MONTEVIDEO - URUGUAY  
 TEL.: 152 4012  
 TEL/FAX.: 152 4136

**CABAÑAS PARQUE**

OBRA  
**DNASSP**  
 DEPENDENCIA

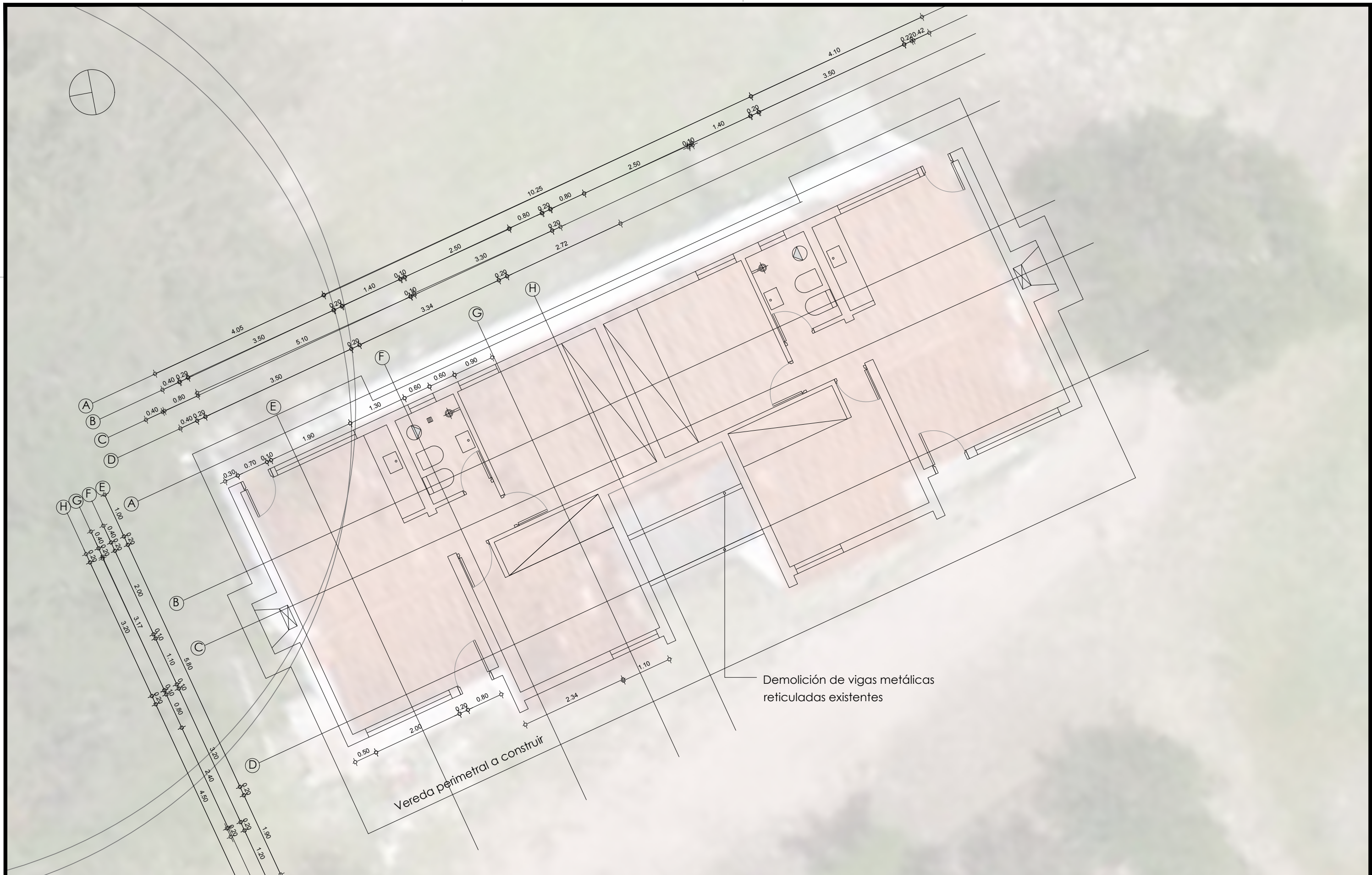
LAMINA: **CABAÑA 10**  
 ESCALA: 1.250  
 FECHA: 2018  
 REVISIÓN: R1

FIRMAS

**A03**

Nº DE LAMINA





**MINISTERIO DEL INTERIOR**  
**AREA DE INFRAESTRUCTURA**  
 DEPARTAMENTO DE PROYECTOS DE ARQUITECTURA

DIRECCION: MERCEDES 993  
 PISO 3 MONTEVIDEO - URUGUAY  
 TEL.: 152 4012  
 TEL/FAX.: 152 4136

## CABAÑAS PARQUE

OBRA

**DNASSP**  
 DEPENDENCIA

LAMINA: CABAÑAS SIMETRICAS

ESCALA: 1.250

FECHA: 2018

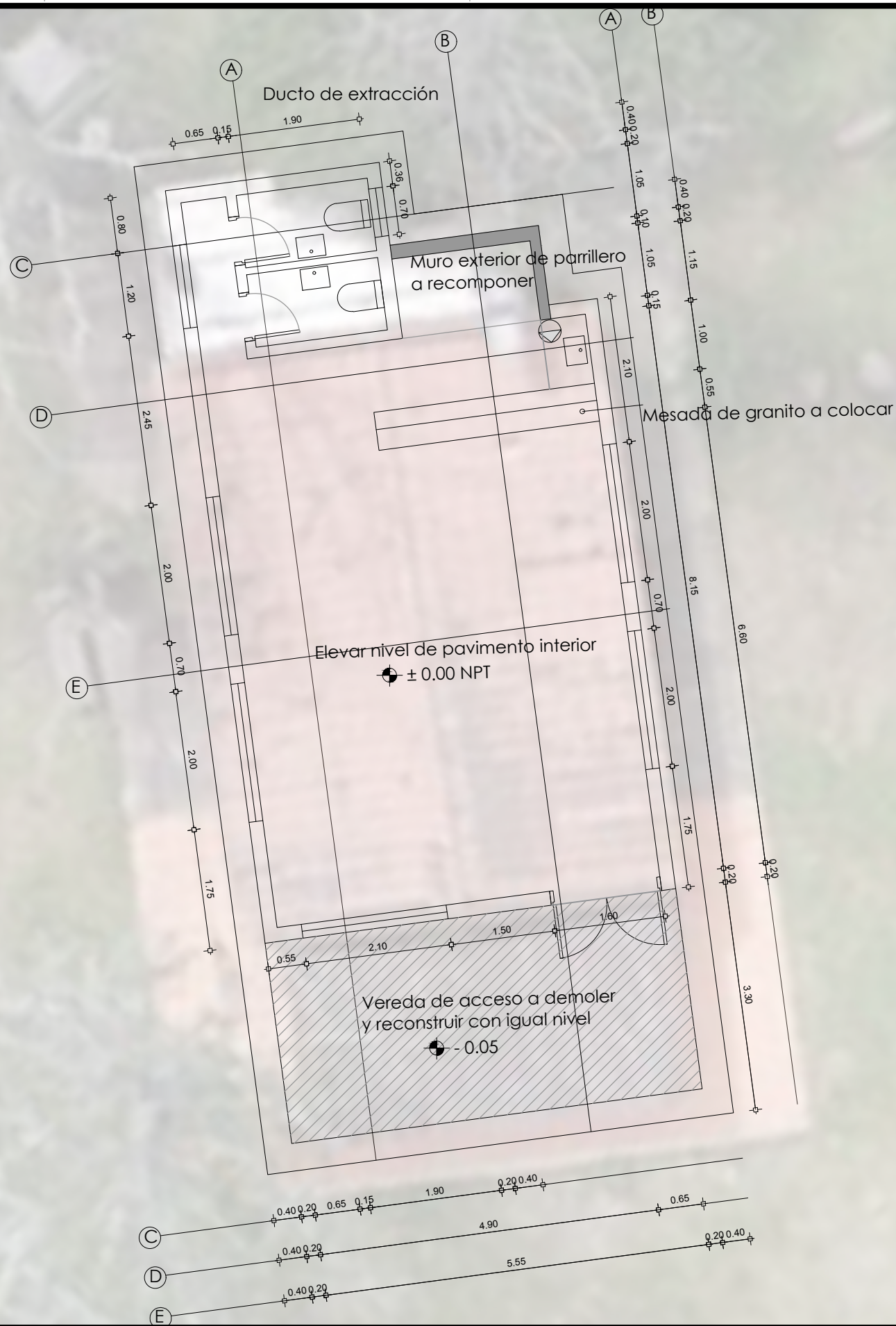
REVISIÓN: R1

FIRMAS

# A04

Nº DE LAMINA





**MINISTERIO DEL INTERIOR**  
**AREA DE INFRAESTRUCTURA**  
 DEPARTAMENTO DE PROYECTOS DE ARQUITECTURA

DIRECCION: MERCEDES 993  
 PISO 3 MONTEVIDEO - URUGUAY  
 TEL.: 152 4012  
 TEL/FAX.: 152 4136

**BARBACOA PARQUE**

OBRA  
**DNASSP**  
 DEPENDENCIA

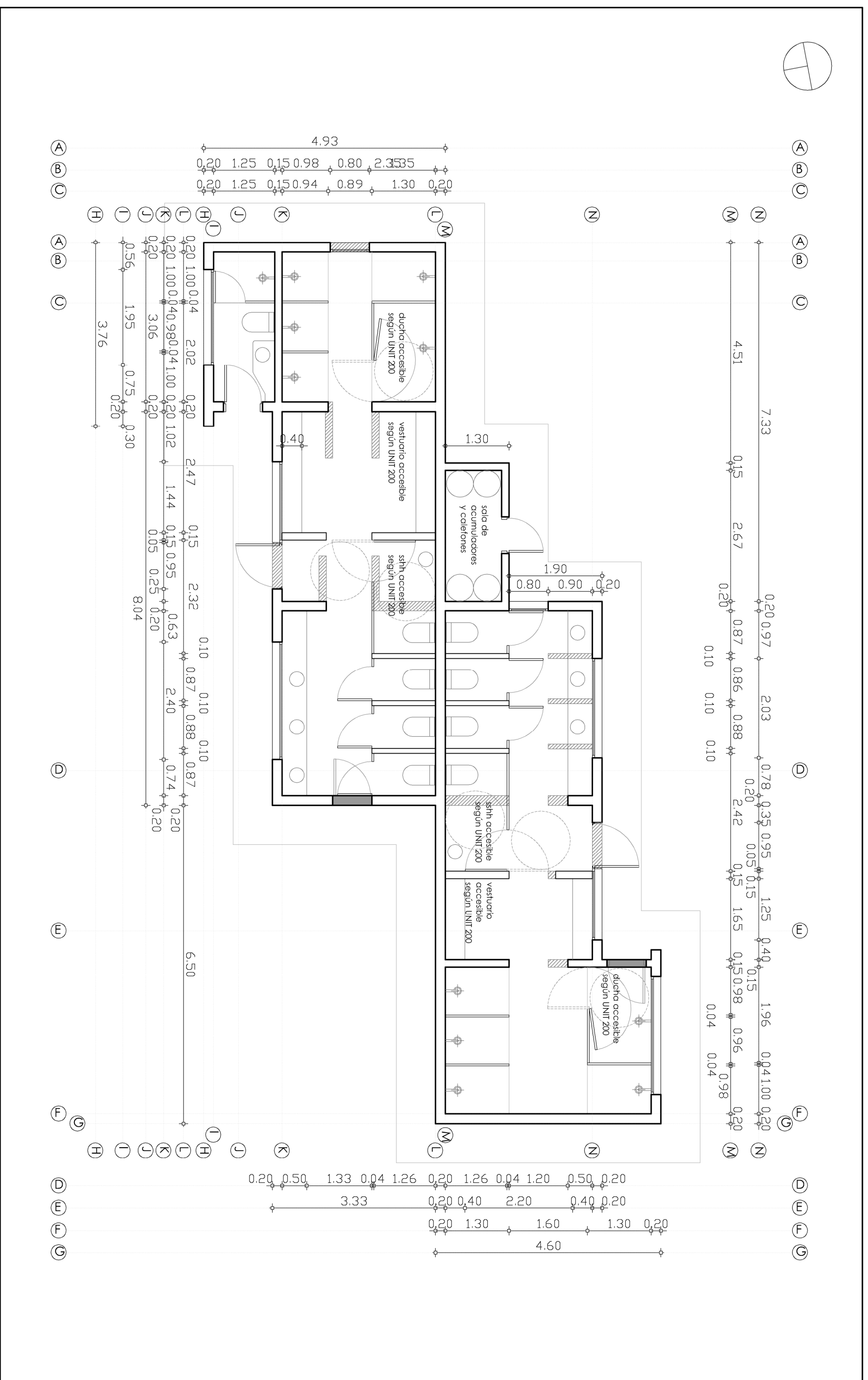
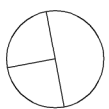
LAMINA: CABAÑAS SIMETRICAS  
 ESCALA: 1.250  
 FECHA: 2018  
 REVISIÓN: R1

FIRMAS

**A05**

Nº DE LAMINA





**MINISTERIO DEL INTERIOR**  
**AREA DE INFRAESTRUCTURA**  
 DEPARTAMENTO DE PROYECTOS DE ARQUITECTURA

DIRECCION: MERCEDES 993  
 PISO 3 MONTEVIDEO - URUGUAY  
 TEL.: 152 4012  
 TEL/FAX.: 152 4136

**VESTUARIOS SSHH**

OBRA  
**DNASSP**  
 DEPENDENCIA

LAMINA: **PLANTA**

ESCALA: 1:75  
 FECHA: 2019  
 REVISION: R2

FIRMAS

**A06**

Nº DE LAMINA





# 10

REFERENCIAS	
	Tablero
	Interruptor simple
	Interruptor con secciones
	Luminaria en caja redonda
	Luminaria de brazo en pared
	registro
	conexión para Aire Acondicionado
	tomacorriente schuko con interruptor bipolar
	tomacorriente schuko
	toma tres en línea con tapa de protección

PLANILLA DE LUMINARIAS					
TIPO	LUMINARIA esquema (mm)	MARCA - MODELO	UBICACION	MONTAJE	CANTIDAD
L 1		MODELO A DETERMINAR ACORDE A LO EXISTENTE	SEGÚN PLANOS		
L 2		MODELO A DETERMINAR ACORDE A LO EXISTENTE	SEGÚN PLANOS		
L 3		MODELO A DETERMINAR ACORDE A LO EXISTENTE	SEGÚN PLANOS		
L 4		MODELO A DETERMINAR ACORDE A LO EXISTENTE	SEGÚN PLANOS		

ELÉCTRICA:  
DEBERÁN APLICAR EL MISMO CRITERIO PARA LAS CABAÑAS 3,4,5,6,7,8 Y 9 POR SER IDÉNTICAS CONSTRUCCIONES

ELÉCTRICA:  
LAS LUMINARIAS L1, L2, L3 Y L4 DEBERÁN SER RENOVADAS POR MODELOS DE SIMILARES CARACTERÍSTICAS, DEBERÁN PRESENTAR MATERIAL ILUSTRATIVO PARA SU APROBACIÓN

ELÉCTRICA:  
BAÑOS:  
DEBERÁN SER CONTEMPLADOS EN LA COTIZACIÓN POR LUMINARIAS Y TOMAS EN LO QUE RESPECTA A LOS ARTEFACTOS MÓDULOS, INTERRUPTORES, CABLEADO Y PLAQUETAS.

ELÉCTRICA:  
EN EL TEXTO "NUEVA PUESTA" DETALLA LO QUE DEBERÁN AGREGAR, ILUMINACIÓN Y TOMAS, EL RESTO ES LO EXISTENTE QUE TAMBIÉN SERÁ RENOVADO, MANTENIENDO LA UBICACIÓN Y CANALIZACIÓN DE SER POSIBLE EL ENHEBRADO DE CONDUCTORES



**MINISTERIO DEL INTERIOR**  
**AREA DE INFRAESTRUCTURA**  
 DEPARTAMENTO DE PROYECTOS DE ARQUITECTURA

DIRECCION: MERCEDES 993  
 PISO 3 MONTEVIDEO - URUGUAY  
 TEL.: 152 4012  
 TEL/FAX.: 152 4136

**CABAÑAS PARQUE**

OBRA  
**DNASSP**  
 DEPENDENCIA

LAMINA: **CABAÑA 10**  
 ESCALA: 1.75  
 FECHA: 2018  
 REVISIÓN: R1

FIRMAS

**E01**

Nº DE LAMINA





REFERENCIAS	
	Tablero
	Interruptor simple
	Interruptor con secciones
	Luminaria en caja redonda
	Luminaria de brazo en pared
	registro
	conexión para Aire Acondicionado
	tomacorriente schuko con interruptor bipolar
	tomacorriente schuko
	toma tres en línea con tapa de protección

PLANILLA DE LUMINARIAS					
TIPO	LUMINARIA esquema (mm)	MARCA - MODELO	UBICACION	MONTAJE	CANTIDAD
L 1		MODELO A DETERMINAR ACORDE A LO EXISTENTE	SEGÚN PLANOS		
L 2		MODELO A DETERMINAR ACORDE A LO EXISTENTE	SEGÚN PLANOS		
L 3		MODELO A DETERMINAR ACORDE A LO EXISTENTE	SEGÚN PLANOS		
L 4		MODELO A DETERMINAR ACORDE A LO EXISTENTE	SEGÚN PLANOS		

ELÉCTRICA:  
DEBERÁN APLICAR EL MISMO CRITERIO PARA LAS CABAÑAS 3,4,5,6,7,8 Y 9 POR SER IDÉNTICAS CONSTRUCCIONES

ELÉCTRICA:  
LAS LUMINARIAS L1, L2, L3 Y L4 DEBERÁN SER RENOVADAS POR MODELOS DE SIMILARES CARACTERÍSTICAS, DEBERÁN PRESENTAR MATERIAL ILUSTRATIVO PARA SU APROBACIÓN

ELÉCTRICA:  
BAÑOS:  
DEBERÁN SER CONTEMPLADOS EN LA COTIZACIÓN POR LUMINARIAS Y TOMAS EN LO QUE RESPECTA A LOS ARTEFACTOS MODULOS, INTERRUPTORES, CABLEADO Y PLAQUETAS.

ELÉCTRICA:  
EN EL TEXTO "NUEVA PUESTA" DETALLA LO QUE DEBERÁN AGREGAR, ILUMINACIÓN Y TOMAS, EL RESTO ES LO EXISTENTE QUE TAMBIÉN SERÁ RENOVADO, MANTENIENDO LA UBICACIÓN Y CANALIZACIÓN DE SER POSIBLE EL ENHEBRADO DE CONDUCTORES



**MINISTERIO DEL INTERIOR**  
**AREA DE INFRAESTRUCTURA**  
 DEPARTAMENTO DE PROYECTOS DE ARQUITECTURA

DIRECCION: MERCEDES 993  
 PISO 3 MONTEVIDEO - URUGUAY  
 TEL.: 152 4012  
 TEL/FAX.: 152 4136

**CABAÑAS PARQUE**

OBRA  
**DNASSP**  
 DEPENDENCIA

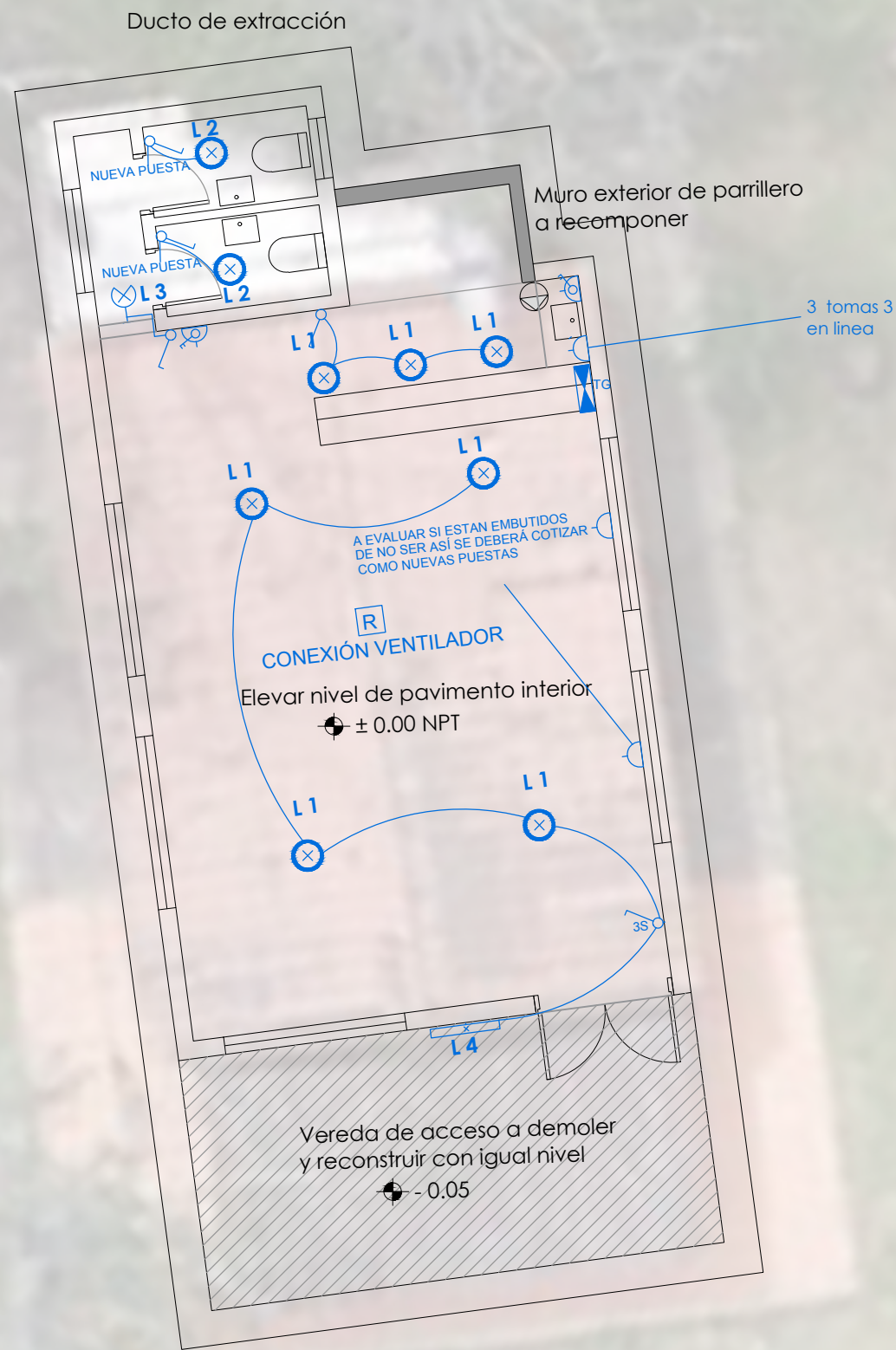
LAMINA: **CABAÑAS SIMETRICAS**  
 ESCALA: 1.75  
 FECHA: 2018  
 REVISIÓN: R1

FIRMAS

**E02**

Nº DE LAMINA





REFERENCIAS	
	Tablero
	Interruptor simple
	Interruptor con secciones
	Luminaria en caja redonda
	Luminaria de brazo en pared
	registro
	conexión para Aire Acondicionado
	tomacorriente schuko con interruptor bipolar
	tomacorriente schuko
	toma tres en línea con tapa de protección

PLANILLA DE LUMINARIAS					
TIPO	LUMINARIA esquema (mm)	MARCA - MODELO	UBICACION	MONTAJE	CANTIDAD
L 1		MODELO A DETERMINAR ACORDE A LO EXISTENTE	SEGÚN PLANOS		
L 2		MODELO A DETERMINAR ACORDE A LO EXISTENTE	SEGÚN PLANOS		
L 3		MODELO A DETERMINAR ACORDE A LO EXISTENTE	SEGÚN PLANOS		
L 4		MODELO A DETERMINAR ACORDE A LO EXISTENTE	SEGÚN PLANOS		

ELÉCTRICA:  
DEBERÁN APLICAR EL MISMO CRITERIO PARA LAS CABAÑAS 3,4,5,6,7,8 y 9 POR SER IDÉNTICAS CONSTRUCCIONES

ELÉCTRICA:  
LAS LUMINARIAS L1,L2,L3 Y L4 DEBERÁN SER RENOVADAS POR MODELOS DE SIMILARES CARACTERÍSTICAS, DEBERÁN PRESENTAR MATERIAL ILUSTRATIVO PARA SU APROBACIÓN

ELÉCTRICA:  
BAÑOS:  
DEBERÁN SER CONTEMPLADOS EN LA COTIZACIÓN POR LUMINARIAS Y TOMAS EN LO QUE RESPECTA A LOS ARTEFACTOS MODULOS, INTERRUPTORES, CABLEADO Y PLAQUETAS.

ELÉCTRICA:  
EN EL TEXTO "NUEVA PUESTA" DETALLA LO QUE DEBERÁN AGREGAR, ILUMINACIÓN Y TOMAS, EL RESTO ES LO EXISTENTE QUE TAMBIÉN SERÁ RENOVADO, MANTENIENDO LA UBICACIÓN Y CANALIZACIÓN DE SER POSIBLE EL ENHEBRADO DE CONDUCTORES



**MINISTERIO DEL INTERIOR**  
**AREA DE INFRAESTRUCTURA**  
DEPARTAMENTO DE PROYECTOS DE ARQUITECTURA

DIRECCION: MERCEDES 993  
PISO 3 MONTEVIDEO - URUGUAY  
TEL.: 152 4012  
TEL/FAX.: 152 4136

**BARBACOA PARQUE**

OBRA  
**DNASSP**  
DEPENDENCIA

LAMINA: **CABAÑAS SIMÉTRICAS**  
ESCALA: 1.75  
FECHA: 2018  
REVISIÓN: R1

FIRMAS

**E03**

Nº DE LAMINA





OBRA

**DNASP**

DEPENDENCIA

LAMINA: **MAMPARA BAÑOS CABAÑA 1-9**

ESCALA: -

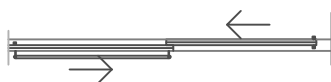
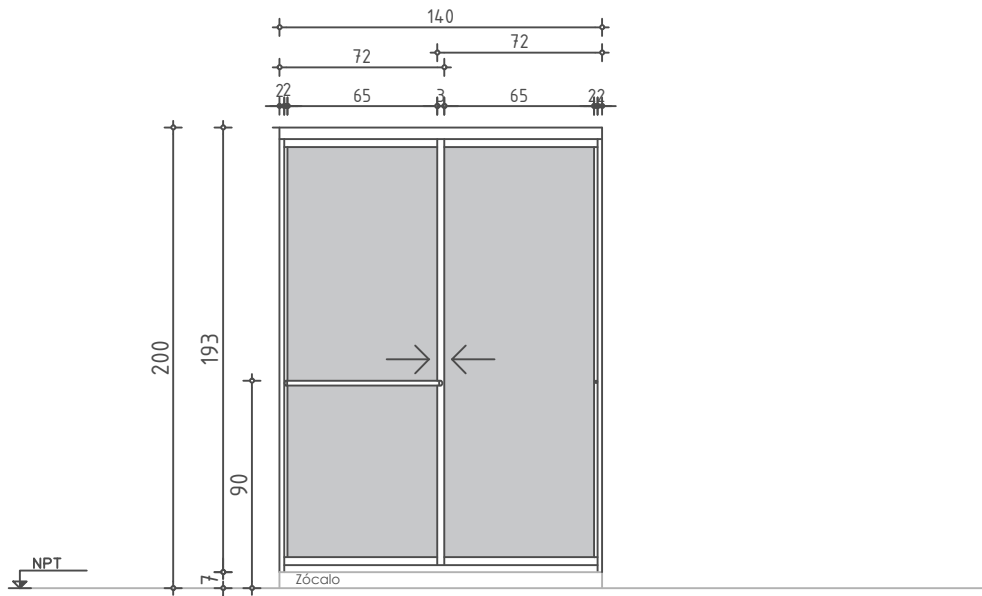
FECHA: **ABRIL 2018**

REVISIÓN: **R1**

FIRMAS

**AL2**

Nº DE LAMINA



TIPO	A5	MAMPARAS	CANT.	9	UBICACION: Duchas
MARCO GUIA	SI	MATERIAL			
	NO	TERMINACION			
MARCO	TIPO				
	ANCLAJE	TORNILLOS de A. INOXIDABLE	COLOCACION		
HOJA	ESTRUCTURA	MATERIAL PERFILES de ALUMINIO SISTEMA PROBBA o de CALIDAD SUPERIOR 10 micras			
	TABLERO	MATERIAL			
TERMINACION		ALUMINIO ANODIZADO			
VIDRIOS	TIPO	POLICARBONATO	ESPESOR	10 mm	
HERRAJES	MOVIMIENTO	CANTIDAD	TIPO Y MATERIAL	CONJUNTO DE RODAMIENTO	
	CIERRE			MANIJA ALUMINIO ANODIZADO NATURAL	
	MANIOBRA			SE INCLUIRAN TODOS LOS ACCESORIOS NECESARIOS	
PROTECCION	TIPO	GRASA			
BURLETES	GOMA NECESARIA PARA EL SISTEMA				
FELPILLAS	NECESARIAS PARA EL SISTEMA				
OBSERVACIONES: LAS MEDIDAS SE VERIFICARAN EN OBRA.					
SE DEBERAN PROVEER TODOS LOS COMPONENTES NECESARIOS SEGUN SERIE PARA ASEGURAR LA ESTABILIDAD DE LAS MAMPARAS					





OBRA

**DNASP**

DEPENDENCIA

LAMINA: MUEBLES COCINA CABAÑA 10

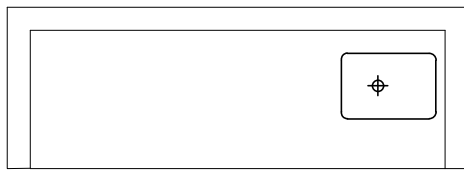
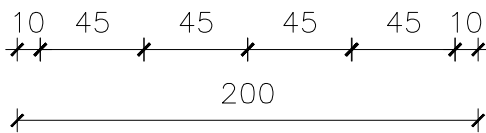
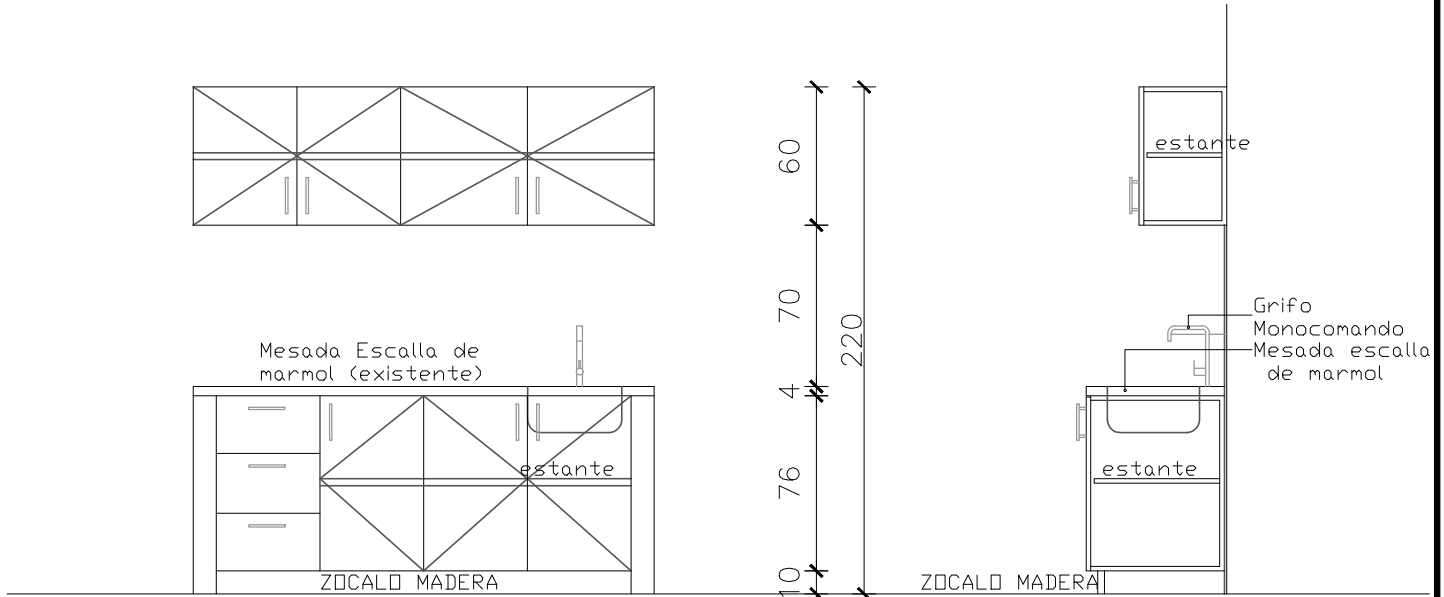
ESCALA: -

FECHA: ABRIL 2018

REVISIÓN: R1

**EQ1**

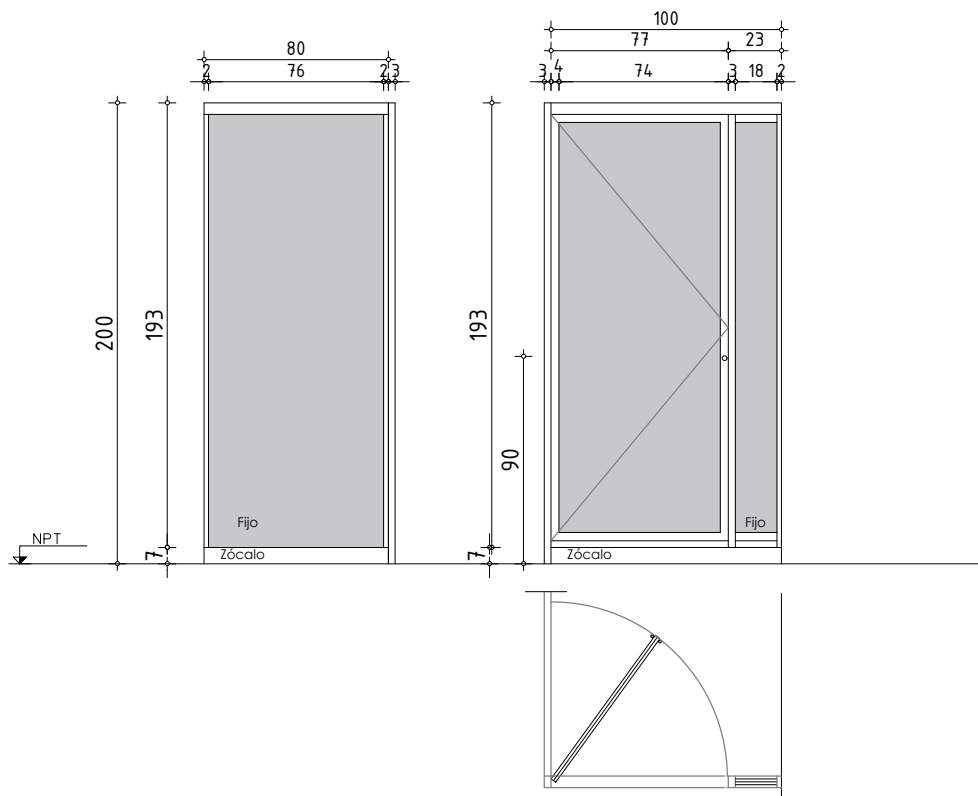
N° DE LAMINA



mesada Escalla de marmol  
h:90 mts

TIPO	D10	AEREO Y BAJO MESADA DE COCINA		CANT.	1	UBICACION: COCINA
MÓDULOS	MAT.	MDF CON LÁMINA DE MELAMÍNICO	COLOR	A DEFINIR		
MESADA	MAT.	ESCALLA DE MARMOL	COLOR	A DEFINIR		
ZOCALO	MAT.	-	COLOR	-		
PILETA	MAT.	ACERO INOXIDABLE	TIPO	SIMPLE		
PUERTA	MAT.	-	COLOR	-		
CENEFA	MAT.	-	COLOR	-		
HERRAJES	MAT.	TIRADORES DE ALUMINIO	COLOR	GRIS ALUMINIO		
OTROS	PREVEER PASE PARA GRIFO MONOCOMANDO DE MESADA					
OBSERVACIONES	TODAS LAS MEDIDAS SE VERIFICARAN EN LA OBRA.					
	TODAS LAS PUERTAS Y HERRAJES, SEGUN NORMA UNIT 200:2010					





TIPO	A4	MAMPARAS	CANT.	1	UBICACION:	Duchas
MARCO	SI	MATERIAL				
GUIA	NO	TERMINACION				
MARCO	TIPO	ALUMINIO ANODIZADO, TIPO MECAL O PROBBA O DE CALIDAD SUPERIOR 10 micras de proteccion				
	ANCLAJE	POLIURETANO PROYECTADO	COLOCACION	EN SECO		
HOJA	ESTRUCTURA	MATERIAL PERFILES de ALUMINIO SISTEMA PROBBA o de acuerdo a la línea				
	TABLERO	MATERIAL				
	TERMINACION	ALUMINIO ANODIZADO				
VIDRIOS	TIPO	POLICARBONATO	ESPESOR	10 mm		
HERRAJES	MOVIMIENTO	CANTIDAD	TIPO Y MATERIAL	POMELAS VISTAS DE 125 mm. ALUMINIO ANODIZADO		
	CIERRE			PALANCA, HERRAJE TIPO FONTANA		
	MANIOBRA			SE INCLUIRAN TODOS LOS ACCESORIOS NECESARIOS		
OBSERVACIONES: LAS MEDIDAS SE VERIFICARAN EN OBRA.						
TODAS LAS PUERTAS Y HERRAJES SEGÚN NORMA UNIT 1076:2001						
SE DEBERAN PROVEER TODOS LOS COMPONENTES NECESARIOS SEGUN SERIE PARA ASEGURAR LA ESTABILIDAD DE LAS MAMPARAS						





REFERENCIAS

	Tablero
	Interruptor simple
	Interruptor con secciones
	Luminaria en caja redonda
	Luminaria de brazo en pared
	registro
	conexión para Aire Acondicionado
	tomacorriente schuko con interruptor bipolar
	tomacorriente schuko
	toma tres en línea con tapa de protección

PLANILLA DE LUMINARIAS

TIPO	LUMINARIA esquema (mm)	MARCA - MODELO	UBICACION	MONTAJE	CANTIDAD
L 1		MODELO A DETERMINAR ACORDE A LO EXISTENTE	SEGUN PLANOS		
L 2		MODELO A DETERMINAR ACORDE A LO EXISTENTE	SEGUN PLANOS		
L 3		MODELO A DETERMINAR ACORDE A LO EXISTENTE	SEGUN PLANOS		
L 4		MODELO A DETERMINAR ACORDE A LO EXISTENTE	SEGUN PLANOS		

ELÉCTRICA:  
DEBERÁN APLICAR EL MISMO CRITERIO PARA LAS CABAÑAS 3,4,5,6,7,8 y 9 POR SER IDÉNTICAS CONSTRUCCIONES

ELÉCTRICA:  
LAS LUMINARIAS L1,L2,L3 Y L4 DEBERÁN SER RENOVADAS POR MODELOS DE SIMILARES CARACTERÍSTICAS, DEBERÁN PRESENTAR MATERIAL ILUSTRATIVO PARA SU APROBACIÓN

ELÉCTRICA:  
BAÑOS:  
DEBERÁN SER CONTEMPLADOS EN LA COTIZACIÓN POR LUMINARIAS Y TOMAS EN LO QUE RESPECTA A LOS ARTEFACTOS MODULOS, INTERRUPTORES, CABLEADO Y PLAQUETAS.

ELÉCTRICA:  
EN EL TEXTO "NUEVA PUESTA" DETALLA LO QUE DEBERÁN AGREGAR, ILUMINACIÓN Y TOMAS, EL RESTO ES LO EXISTENTE QUE TAMBIÉN SERÁ RENOVADO, MANTENIENDO LA UBICACIÓN Y CANALIZACIÓN DE SER POSIBLE EL ENHEBRADO DE CONDUCTORES



**MINISTERIO DEL INTERIOR**  
**AREA DE INFRAESTRUCTURA**  
DEPARTAMENTO DE PROYECTOS DE ARQUITECTURA

DIRECCION: MERCEDES 993  
PISO 3 MONTEVIDEO - URUGUAY  
TEL.: 152 4012  
TEL/FAX.: 152 4136

**CABAÑAS PARQUE**

OBRA  
**DNASSP**  
DEPENDENCIA

LAMINA: **CABAÑA 10**  
ESCALA: 1.75  
FECHA: 2018  
REVISIÓN: R1

FIRMAS

**E01**

Nº DE LAMINA





REFERENCIAS	
	Tablero
	Interruptor simple
	Interruptor con secciones
	Luminaria en caja redonda
	Luminaria de brazo en pared
	registro
	conexión para Aire Acondicionado
	tomacorriente schuko con interruptor bipolar
	tomacorriente schuko
	toma tres en línea con tapa de protección

PLANILLA DE LUMINARIAS					
TIPO	LUMINARIA esquema (mm)	MARCA - MODELO	UBICACION	MONTAJE	CANTIDAD
L 1		MODELO A DETERMINAR ACORDE A LO EXISTENTE	SEGUN PLANOS		
L 2		MODELO A DETERMINAR ACORDE A LO EXISTENTE	SEGUN PLANOS		
L 3		MODELO A DETERMINAR ACORDE A LO EXISTENTE	SEGUN PLANOS		
L 4		MODELO A DETERMINAR ACORDE A LO EXISTENTE	SEGUN PLANOS		

ELÉCTRICA:  
DEBERÁN APLICAR EL MISMO CRITERIO PARA LAS CABAÑAS 3,4,5,6,7,8 y 9 POR SER IDÉNTICAS CONSTRUCCIONES

ELÉCTRICA:  
LAS LUMINARIAS L1,L2,L3 Y L4 DEBERÁN SER RENOVADAS POR MODELOS DE SIMILARES CARACTERÍSTICAS, DEBERÁN PRESENTAR MATERIAL ILUSTRATIVO PARA SU APROBACIÓN

ELÉCTRICA:  
BAÑOS:  
DEBERÁN SER CONTEMPLADOS EN LA COTIZACIÓN POR LUMINARIAS Y TOMAS EN LO QUE RESPECTA A LOS ARTEFACTOS MODULOS, INTERRUPTORES, CABLEADO Y PLAQUETAS.

ELÉCTRICA:  
EN EL TEXTO "NUEVA PUESTA" DETALLA LO QUE DEBERÁN AGREGAR, ILUMINACIÓN Y TOMAS, EL RESTO ES LO EXISTENTE QUE TAMBIÉN SERÁ RENOVADO, MANTENIENDO LA UBICACIÓN Y CANALIZACIÓN DE SER POSIBLE EL ENHEBRADO DE CONDUCTORES



**MINISTERIO DEL INTERIOR**  
**AREA DE INFRAESTRUCTURA**  
 DEPARTAMENTO DE PROYECTOS DE ARQUITECTURA

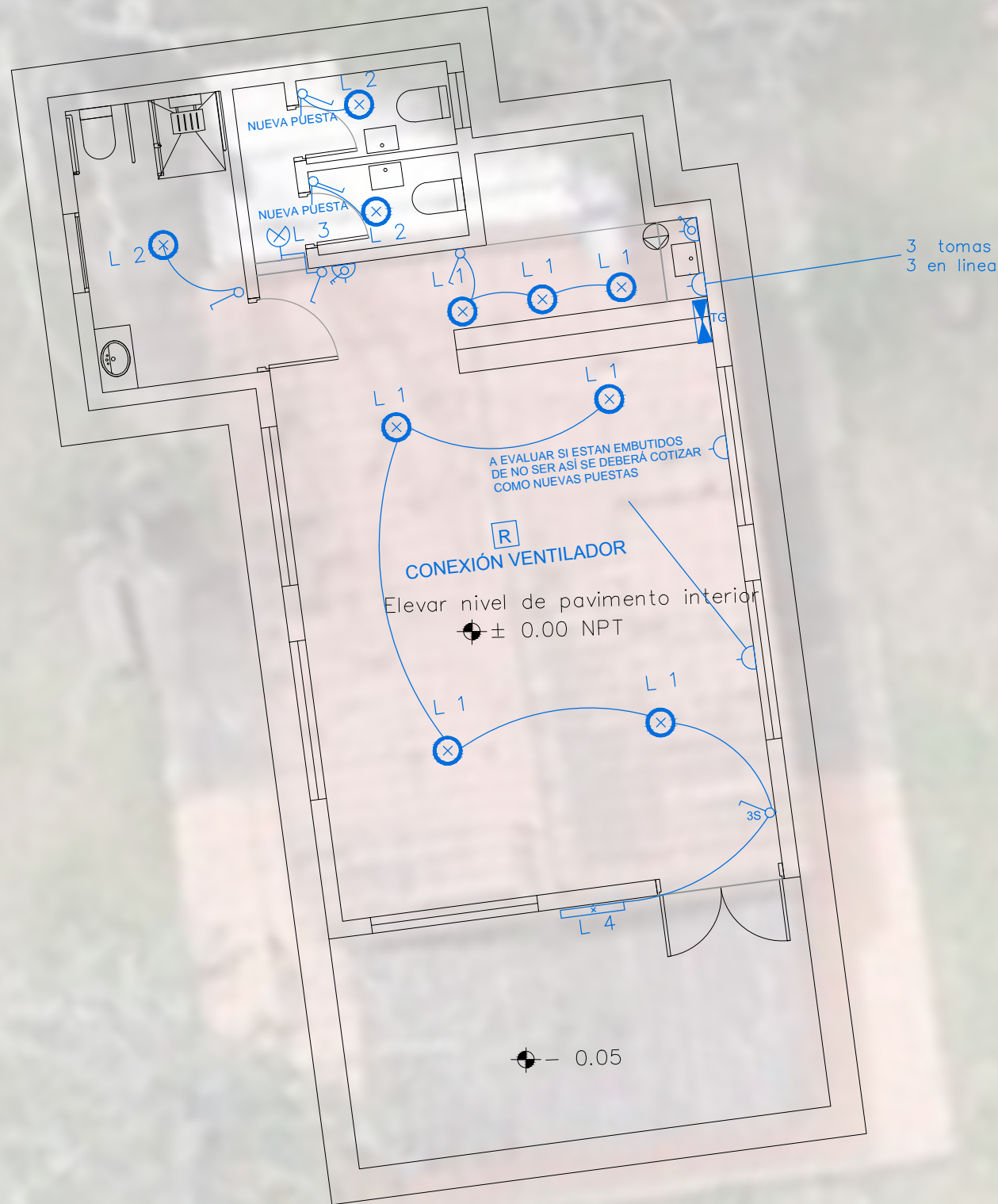
DIRECCION: MERCEDES 993  
 PISO 3 MONTEVIDEO - URUGUAY  
 TEL.: 152 4012  
 TEL/FAX.: 152 4136

**CABAÑAS PARQUE**  
 OBRA  
**DNASSP**  
 DEPENDENCIA

LAMINA: **CABAÑAS SIMETRICAS**  
 ESCALA: 1.75  
 FECHA: 2018  
 REVISIÓN: R1  
 FIRMAS

**E02**  
 N° DE LAMINA





REFERENCIAS

	Tablero
	Interruptor simple
	Interruptor con secciones
	Luminaria en caja redonda
	Luminaria de brazo en pared
	registro
	conexión para Aire Acondicionado
	tomacorriente schuko con interruptor bipolar
	tomacorriente schuko
	toma tres en línea con tapa de protección

PLANILLA DE LUMINARIAS

TIPO	LUMINARIA esquema (mm)	MARCA - MODELO	UBICACIÓN	MONTAJE	CANTIDAD
L 1		MODELO A DETERMINAR ACORDE A LO EXISTENTE	SEGÚN PLANOS		
L 2		MODELO A DETERMINAR ACORDE A LO EXISTENTE	SEGÚN PLANOS		
L 3		MODELO A DETERMINAR ACORDE A LO EXISTENTE	SEGÚN PLANOS		
L 4		MODELO A DETERMINAR ACORDE A LO EXISTENTE	SEGÚN PLANOS		

ELÉCTRICA:  
DEBERÁN APLICAR EL MISMO CRITERIO PARA LAS CABAÑAS 3,4,5,6,7,8 y 9 POR SER IDÉNTICAS CONSTRUCCIONES

ELÉCTRICA:  
LAS LUMINARIAS L1,L2,L3 Y L4 DEBERÁN SER RENOVADAS POR MODELOS DE SIMILARES CARACTERÍSTICAS, DEBERÁN PRESENTAR MATERIAL ILUSTRATIVO PARA SU APROBACIÓN

ELÉCTRICA:  
BAÑOS:  
DEBERÁN SER CONTEMPLADOS EN LA COTIZACIÓN POR LUMINARIAS Y TOMAS EN LO QUE RESPECTA A LOS ARTEFACTOS MODULOS, INTERRUPTORES, CABLEADO Y PLAQUETAS.

ELÉCTRICA:  
EN EL TEXTO "NUEVA PUESTA" DETALLA LO QUE DEBERÁN AGREGAR, ILUMINACIÓN Y TOMAS, EL RESTO ES LO EXISTENTE QUE TAMBIÉN SERÁ RENOVADO, MANTENIENDO LA UBICACIÓN Y CANALIZACIÓN DE SER POSIBLE EL ENHEBRADO DE CONDUCTORES



**MINISTERIO DEL INTERIOR**  
**AREA DE INFRAESTRUCTURA**  
 DEPARTAMENTO DE PROYECTOS DE ARQUITECTURA

DIRECCION: MERCEDES 993  
 PISO 3 MONTEVIDEO - URUGUAY  
 TEL.: 152 4012  
 TEL/FAX.: 152 4136

**BARBACOA PARQUE**

OBRA  
**DNASSP**  
 DEPENDENCIA

LAMINA: **CABAÑAS SIMÉTRICAS**

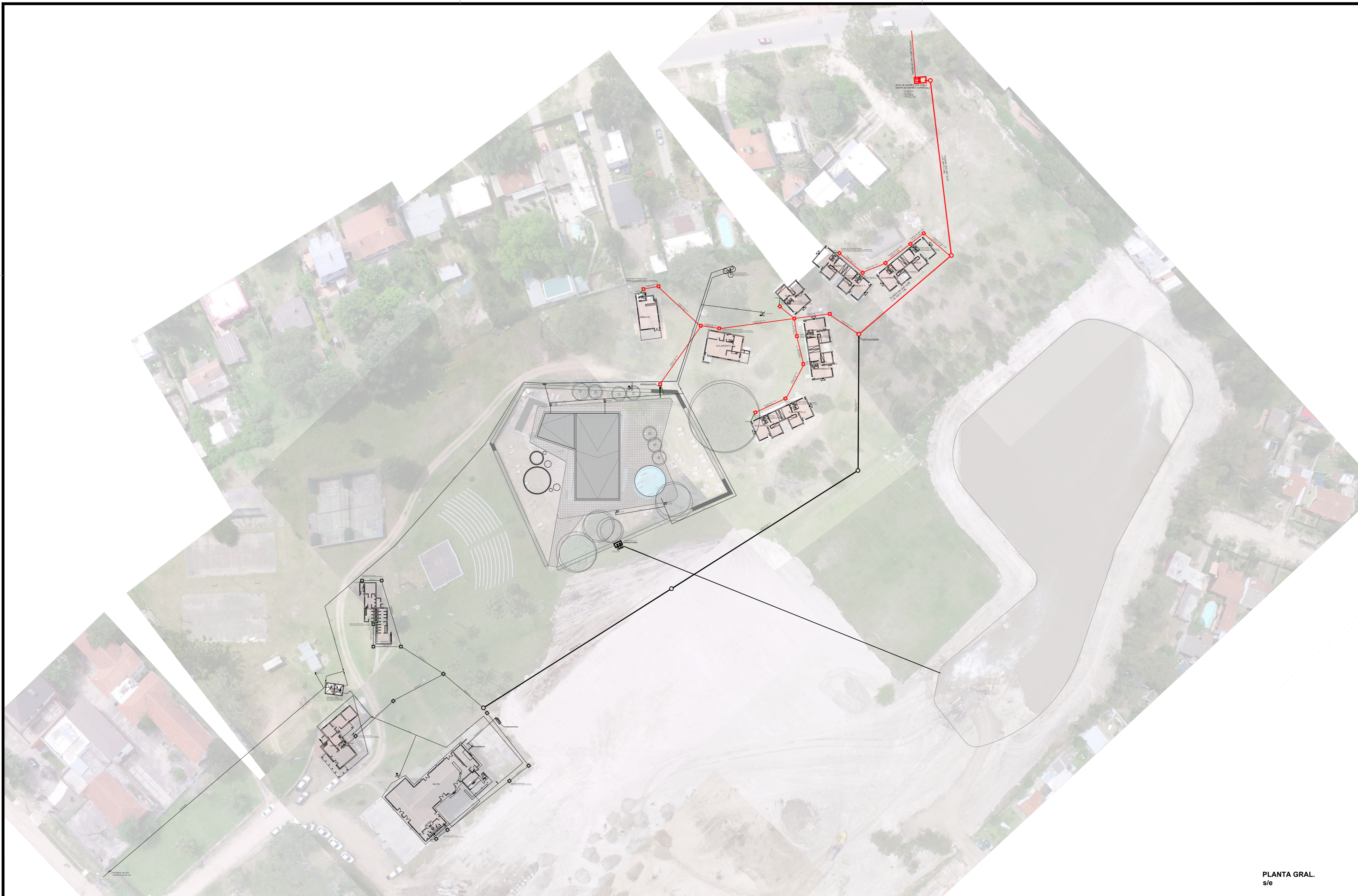
ESCALA: 1.75  
 FECHA: 2018  
 REVISIÓN: R1

FIRMAS

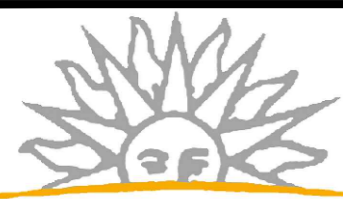
**E03**

Nº DE LAMINA





PLANTA GRAL.  
s/e



**MINISTERIO DEL INTERIOR**  
**AREA DE INFRAESTRUCTURA**  
 DEPARTAMENTO DE PROYECTOS DE ARQUITECTURA

DIRECCION: MERCEDES 993 PISO 3 MONTEVIDEO - URUGUAY  
 T E L . : 1 5 2 4 0 1 2 T E L / F A X 4 1 3 6  
 e - m a i l : i n f r a e s t r u c t u r a a d m i n i s t r a c i o n @ m i n t e r i o r . g u b . u y

**INST.SANITARIA ALOJ.**

OBRA  
**DNASSP**  
 DEPENDENCIA

LAMINA: **ESQUEMA SANITARIO**  
 ESCALA: 1.150  
 FECHA: 2018  
 REVISIÓN: R1

FIRMAS

**S1**

Nº DE LAMINA





PLANTA GRAL.  
ESC. 1.300

MEJORAR DE OSE EXIST.  
AGREGAR LLAVE DE PASO



**MINISTERIO DEL INTERIOR**  
**AREA DE INFRAESTRUCTURA**  
DEPARTAMENTO DE PROYECTOS DE ARQUITECTURA

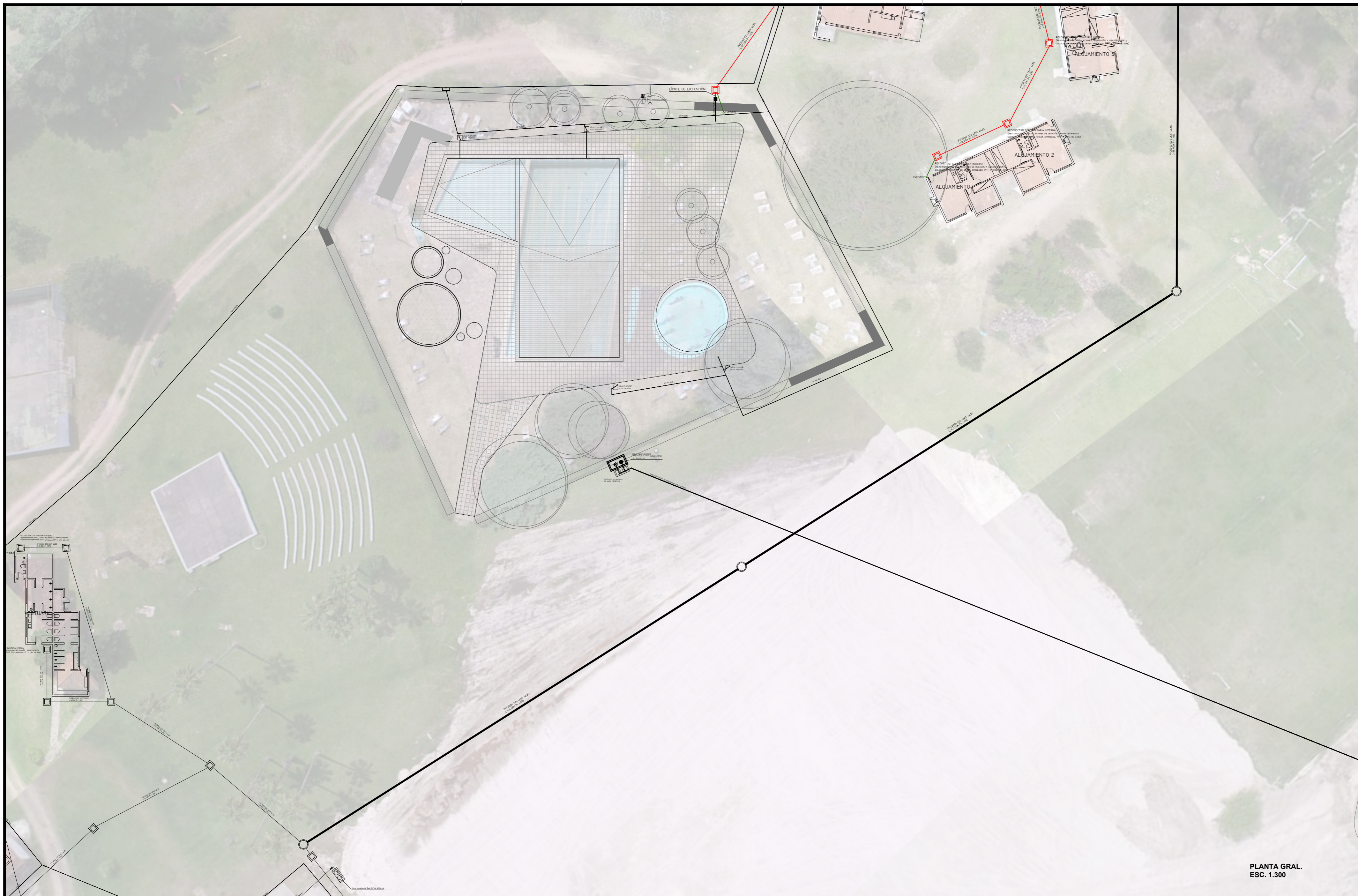
DIRECCION: MERCEDES 993 PISO 3 MONTEVIDEO - URUGUAY  
TEL.: 1 5 2 4 0 1 2 TEL / FAX 4 1 3 6  
e-mail: [infraestructuraadministracion@minterior.gub.uy](mailto:infraestructuraadministracion@minterior.gub.uy)

**INST.SANITARIA ALOJ.**  
OBRA  
**DNASSP**  
DEPENDENCIA

LAMINA:	ESQUEMA SANITARIO
ESCALA:	1.150
FECHA:	2018
REVISIÓN:	R1
FIRMAS	

**S2**  
N° DE LAMINA





PLANTA GRAL.  
ESC. 1.300



**MINISTERIO DEL INTERIOR**  
**AREA DE INFRAESTRUCTURA**  
 DEPARTAMENTO DE PROYECTOS DE ARQUITECTURA

DIRECCION: MERCEDES 993 PISO 3 MONTEVIDEO - URUGUAY  
 T E L . : 1 5 2 4 0 1 2 T E L / F A X 4 1 3 6  
 e - m a i l : i n f r a e s t r u c t u r a a d m i n i s t r a c i o n @ m i n t e r i o r . g u b . u y

**INST.SANITARIA ALOJ.**

OBRA  
**DNASSP**  
 DEPENDENCIA

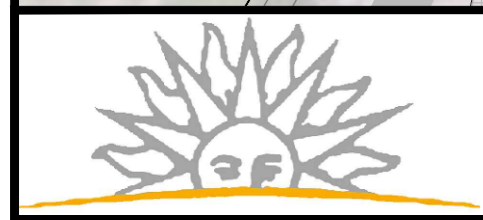
LAMINA:	ESQUEMA SANITARIO
ESCALA:	1.150
FECHA:	2018
REVISIÓN:	R1
FIRMAS	

**S3**  
 N° DE LAMINA





PLANTA GRAL  
ESC. 1.300



**MINISTERIO DEL INTERIOR**  
**AREA DE INFRAESTRUCTURA**  
 DEPARTAMENTO DE PROYECTOS DE ARQUITECTURA

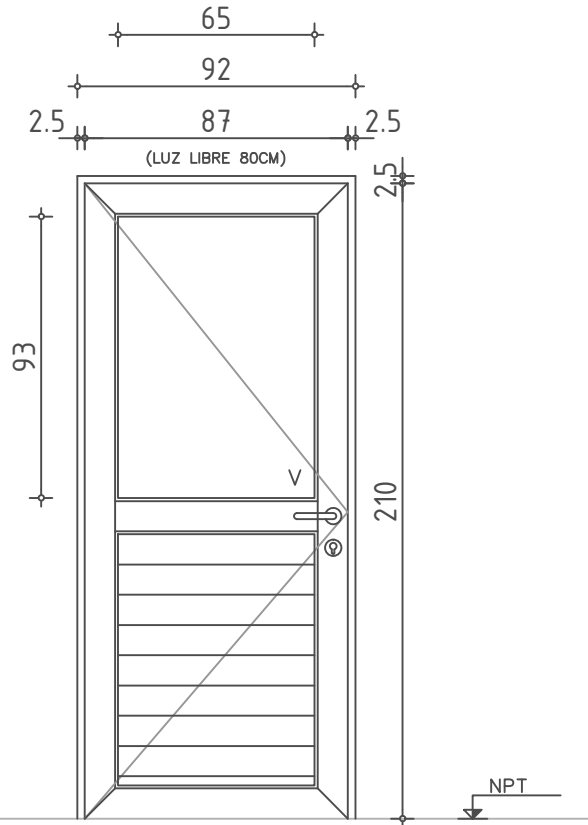
DIRECCION: MERCEDES 993 PISO 3 MONTEVIDEO - URUGUAY  
 TEL.: 1 5 2 4 0 1 2 TEL / FAX 4 1 3 6  
 e-mail: infraestructuraadministracion@minterior.gub.uy

**INST.SANITARIA GRAL.**  
 OBRA  
**DNASSP**  
 DEPENDENCIA

LAMINA:	ESQUEMA SANITARIO
ESCALA:	1.150
FECHA:	2018
REVISIÓN:	R1
FIRMAS	

**S4**  
 N° DE LAMINA





ESCALA 1/25  
DETALLES HOJA \_\_\_\_\_

TIPO	A1	CANTIDAD	1	IZQ.	1	UBICACION	ACCESO COCINA ALOJAMIENTO 10
				DER.			

MARCO GUIA	SI NO	X	MAT.	SECC.	TERM.
------------	----------	---	------	-------	-------

MARCO	TIPO	COMUN	MAT.	ALUMINIO	SECC.
	CONTRAMARCO		MAT.		SECC.
	ANCLAJE GRAPAS		COLOCACION	A FILO INTERIOR	TERM. ANODIZADO NATURAL

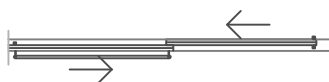
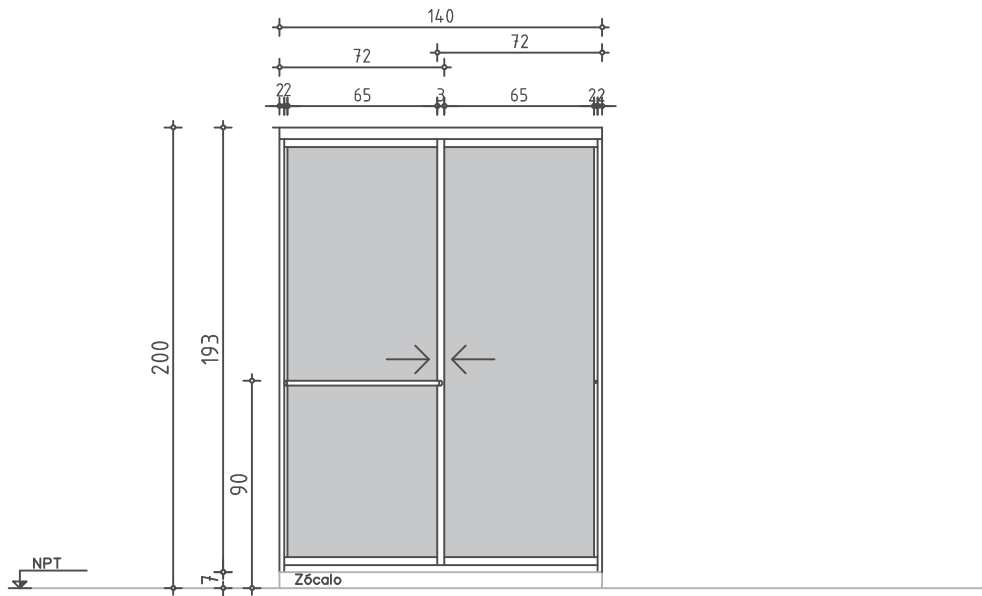
H O J A	P U E R T A	MACIZA	ESPELLO	ESTRUCTURA	
			REVESTIMIENTO		TERM.
			CUBRECANTO		
		TABLERO	ESTRUCTURA	MAT. TABLILLAS DE ALUMINIO	SECC.
			PAÑOS	MAT.	TERM.
			MATERIAL		SECC.
	V E N T A N A				TERM.
		ESTRUCTURA	MAT.	SECC.	
		TRAVESANOS	MAT.	SECC.	
		CONTACTO			
		CONTRAVIDRIO		SECC.	
		TERMINACION			

VIDRIOS	TIPO	FANTASIA	ESPELLO 6MM + LAMINADO
---------	------	----------	------------------------

HERRAJES	MOVIMIENTO	CANTIDAD	3	TIPO	BISAGRAS DE ALUMINIO
	MANIOBRA		1		MANIJA COLOR NEGRO
	CIERRE		1		CERRADURA DE SEGURIDAD

OBSERVACIONES TODAS LAS MEDIDAS SE VERIFICARAN EN LA OBRA. LLEVA CONTRAVIDRIO INTERIOR EN TODA LA PUERTA. TODOS LOS CONTACTOS LLEVAN FELPILLA.





TIPO	A2	MAMPARAS	CANT.	9	UBICACION: Duchas
MARCO	SI	MATERIAL			
GUIA	NO	TERMINACION			
MARCO	TIPO				
	ANCLAJE TORNILLOS de A. INOXIDABLE	COLOCACION			
HOJA	ESTRUCTURA	MATERIAL PERFILES de ALUMINIO SISTEMA PROBBA o de CALIDAD SUPERIOR 10 micras			
	TABLERO	MATERIAL			
TERMINACION	ALUMINIO ANODIZADO				
VIDRIOS	TIPO	POLICARBONATO	ESPESOR	10 mm	
HERRAJES	MOVIMIENTO	CANTIDAD	TIPO Y MATERIAL	CONJUNTO DE RODAMIENTO	
	CIERRE		TIPO Y MATERIAL	MANIJA ALUMINIO ANODIZADO NATURAL	
	MANIOBRA		TIPO Y MATERIAL	SE INCLUIRAN TODOS LOS ACCESORIOS NECESARIOS	
PROTECCION	TIPO GRASA				
BURLETES	GOMA NECESARIA PARA EL SISTEMA				
FELPILLAS	NECESARIAS PARA EL SISTEMA				
OBSERVACIONES:	LAS MEDIDAS SE VERIFICARAN EN OBRA.				
	TODAS LAS PUERTAS Y HERRAJES SEGÚN NORMA UNIT 1076:2001				
	SE DEBERAN PROVEER TODOS LOS COMPONENTES NECESARIOS SEGUN SERIE PARA				
	ASEGURAR LA ESTABILIDAD DE LAS MAMPARAS				





OBRA

**DNASP**

DEPENDENCIA

LAMINA: **MAMPARA BAÑO CABAÑA 10**

ESCALA: -

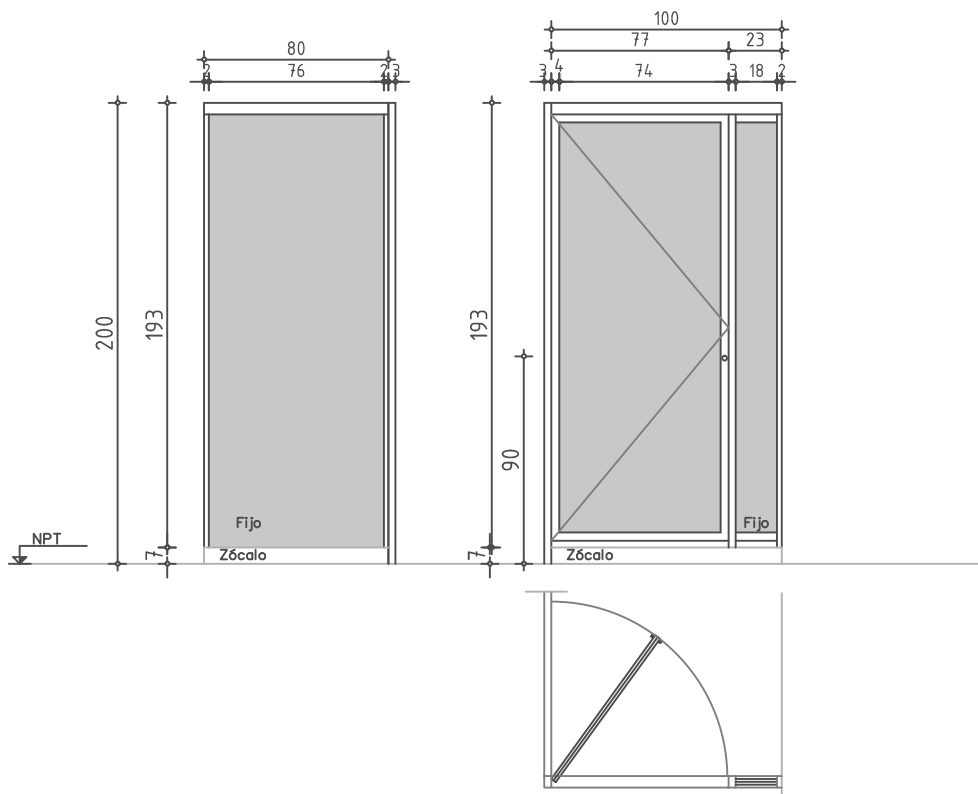
FECHA: **ABRIL 2018**

REVISIÓN: **R1**

FIRMAS

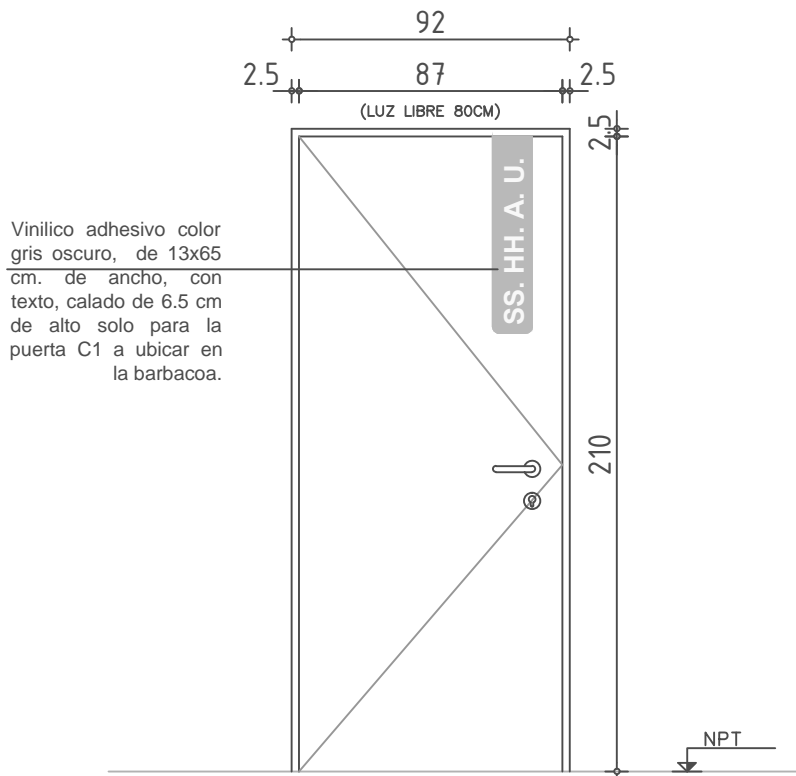
**A3**

Nº DE LAMINA



TIPO	A3	MAMPARAS	CANT.	1	UBICACION:	Duchas
MARCO	SI	MATERIAL				
GUIA	NO	TERMINACION				
MARCO	TIPO	ALUMINIO ANODIZADO, TIPO MECAL O PROBBA O DE CALIDAD SUPERIOR 10 micras de proteccion				
		ANCLAJE POLIURETANO PROYECTADO	COLOCACION	EN SECO		
HOJA	ESTRUCTURA	MATERIAL PERFILES de ALUMINIO SISTEMA PROBBA o de acuerdo a la línea				
	TABLERO	MATERIAL				
	TERMINACION	ALUMINIO ANODIZADO				
VIDRIOS	TIPO	POLICARBONATO			ESPESOR	10 mm
HERRAJES	MOVIMIENTO	CANTIDAD	TIPO Y MATERIAL	POMELAS VISTAS DE 125 mm. ALUMINIO ANODIZADO		
	CIERRE			PALANCA, HERRAJE TIPO FONTANA		
	MANIOBRA			SE INCLUIRAN TODOS LOS ACCESORIOS NECESARIOS		
OBSERVACIONES: LAS MEDIDAS SE VERIFICARAN EN OBRA.						
TODAS LAS PUERTAS Y HERRAJES SEGÚN NORMA UNIT 1076:2001						
SE DEBERAN PROVEER TODOS LOS COMPONENTES NECESARIOS SEGUN SERIE PARA						
ASEGURAR LA ESTABILIDAD DE LAS MAMPARAS						





ESCALA 1/25  
DETALLES HOJA \_\_\_\_\_

TIPO	C1	CANTIDAD	3	IZQ.	2	UBICACION	DORMITORIO Y SS/HH (ALOJAMIENTO 10) SS/HH (BARBACOA)
				DER.	1		

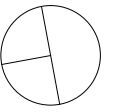
MARCO GUIA	SI NO	X	MAT.	SECC.	TERM.
------------	----------	---	------	-------	-------

MARCO	TIPO CAJON	MAT. PINO BRASIL	SECC. 2" X ANCHO DEL MURO
	CONTRAMARCO	MAT.	SECC.
	ANCLAJE	COLOCACION	TERM.

H O J A	P U E R T A	MACIZA	ESPESOR 45 mm.	ESTRUCTURA MONTANTES Y TRAVESAÑOS	
			REVESTIMIENTO PLACA MDF 3 mm.	TERM. 2 MANO SELLADOR + 2 MANOS DE ESMALTE A SOPLETE, COLOR A DEF.	
			CUBRECANTO CEDRO 10 mm.		
		TABLERO	ESTRUCTURA	MAT.	SECC.
			PAÑOS	MAT.	TERM.
			MATERIAL		SECC.
	V E N T A N	MACIZA	ESTRUCTURA	MAT.	SECC.
			TRAVESANOS	MAT.	SECC.
		CONTACTO			
		CONTRAVIDRIO		SECC.	
		TERMINACION			
	VIDRIOS		TIPO	ESPESOR	
HERRAJES	MOVIMIENTO	CANTIDAD	TIPO	SISTEMA PIVOTANTE COMPLETO, CON RULEMANS.	
	MANIOBRA			PALANCA	
	CIERRE			CERRADURA DE SEGURIDAD	

OBSERVACIONES TODAS LAS MEDIDAS SE VERIFICARAN EN LA OBRA. PUERTA SSHH COLOR A DEFINIR.  
LAS PUERTAS Y HERRAJES SON SEGUN NORMA UNIT 200:2010





**MINISTERIO DEL INTERIOR**  
**AREA DE INFRAESTRUCTURA**  
 DEPARTAMENTO DE PROYECTOS DE ARQUITECTURA

DIRECCION: MERCEDES 993  
 PISO 3 MONTEVIDEO - URUGUAY  
 TEL.: 152 4012  
 TEL/FAX.: 152 4136

**CABAÑAS PARQUE**

OBRA  
**DNASSP**  
 DEPENDENCIA

LAMINA: **PLANTA GENERAL**  
 ESCALA: 1:1000  
 FECHA: 2018  
 REVISIÓN: R1

FIRMAS

**A01**

Nº DE LAMINA





BARBACOA

ALOJAMIENTOS



**MINISTERIO DEL INTERIOR**  
**AREA DE INFRAESTRUCTURA**  
 DEPARTAMENTO DE PROYECTOS DE ARQUITECTURA

DIRECCION: MERCEDES 993  
 PISO 3 MONTEVIDEO - URUGUAY  
 TEL.: 152 4012  
 TEL/FAX.: 152 4136

**CABAÑAS PARQUE**

OBRA

**DNASSP**  
 DEPENDENCIA

LAMINA: ALOJAMIENTOS Y BARBACOA

ESCALA: 1:250

FECHA: 2018

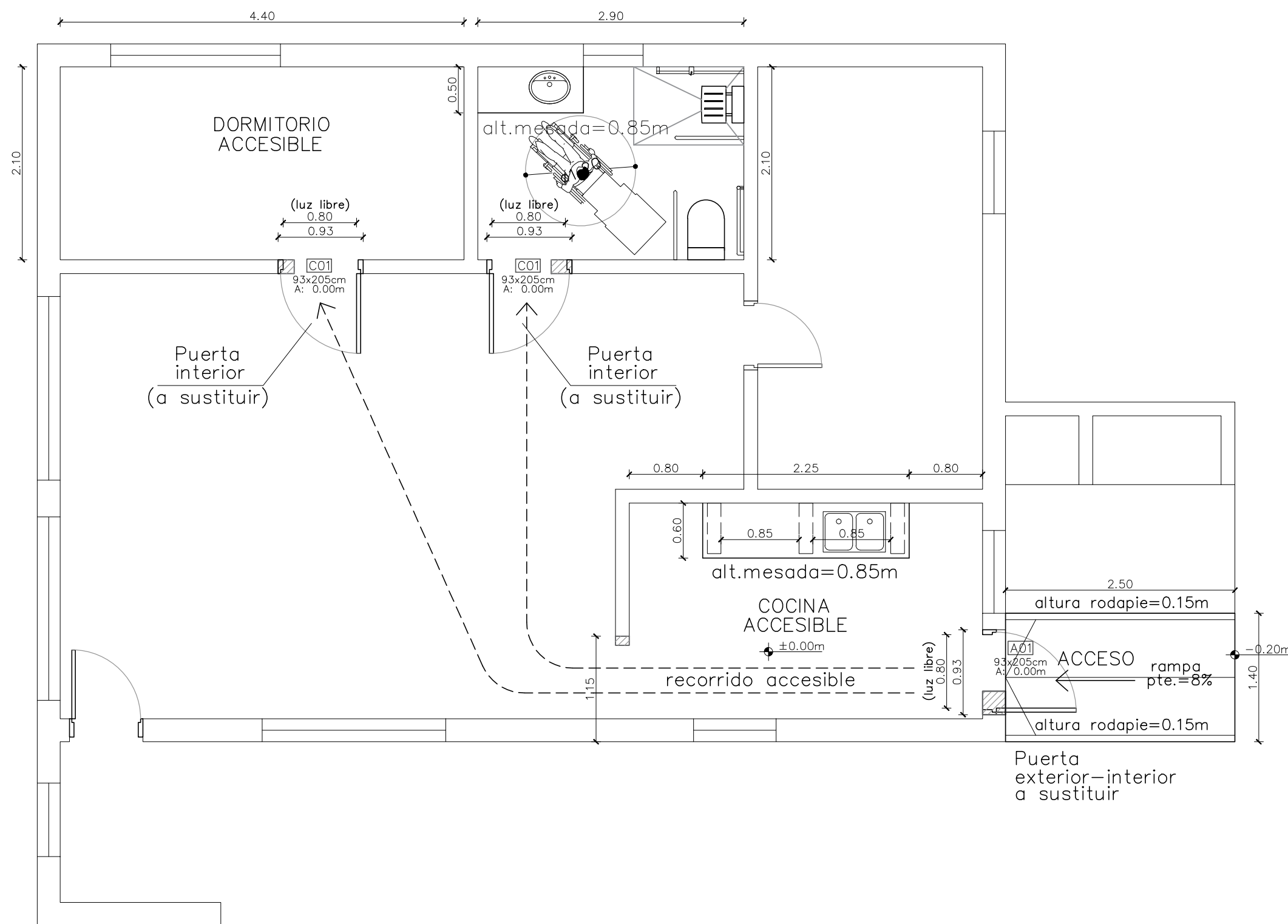
REVISIÓN: R1

FIRMAS

**A02**

Nº DE LAMINA





REFERENCIAS:

- Muro a demoler
- Muro a construir

NOTAS:

La mesada de la cocina tendrá un espacio de aproximación con una altura mínima de 0.70m medidos desde en NPT de la cocina hasta la cara inferior de la mesada.

Los interruptores de luz, los tomacorrientes, conexiones de TV, etc. se deberán colocar dentro de una faja comprendida entre los 0.80m y los 1.10m del NPT.

El rodapié de la rampa exterior será de alt.=0.15m medidos desde la superficie de la rampa. El ancho será de 0.07m.

La adecuación del recorrido accesible deberá estar en un todo de acuerdo a la Norma UNIT 200:2014



**MINISTERIO DEL INTERIOR**  
**AREA DE INFRAESTRUCTURA**  
 DEPARTAMENTO DE PROYECTOS DE ARQUITECTURA

DIRECCION: MERCEDES 993  
 PISO 3 MONTEVIDEO - URUGUAY  
 TEL.: 152 4012  
 TEL/FAX.: 152 4136

**CABAÑAS PARQUE**

OBRA  
**DNASSP**  
 DEPENDENCIA

LAMINA: CABAÑA 10  
 ESCALA: 1:50  
 FECHA: 2018  
 REVISIÓN: R1

FIRMAS

**A03**

Nº DE LAMINA





Vereda perimetral a construir

Demolición de vigas metálicas reticuladas existentes



**MINISTERIO DEL INTERIOR**  
**AREA DE INFRAESTRUCTURA**  
DEPARTAMENTO DE PROYECTOS DE ARQUITECTURA

DIRECCION: MERCEDES 993  
PISO 3 MONTEVIDEO - URUGUAY  
TEL.: 152 4012  
TEL/FAX.: 152 4136

## CABAÑAS PARQUE

OBRA

**DNASSP**  
DEPENDENCIA

LAMINA: CABAÑAS SIMETRICAS

ESCALA: 1.250

FECHA: 2018

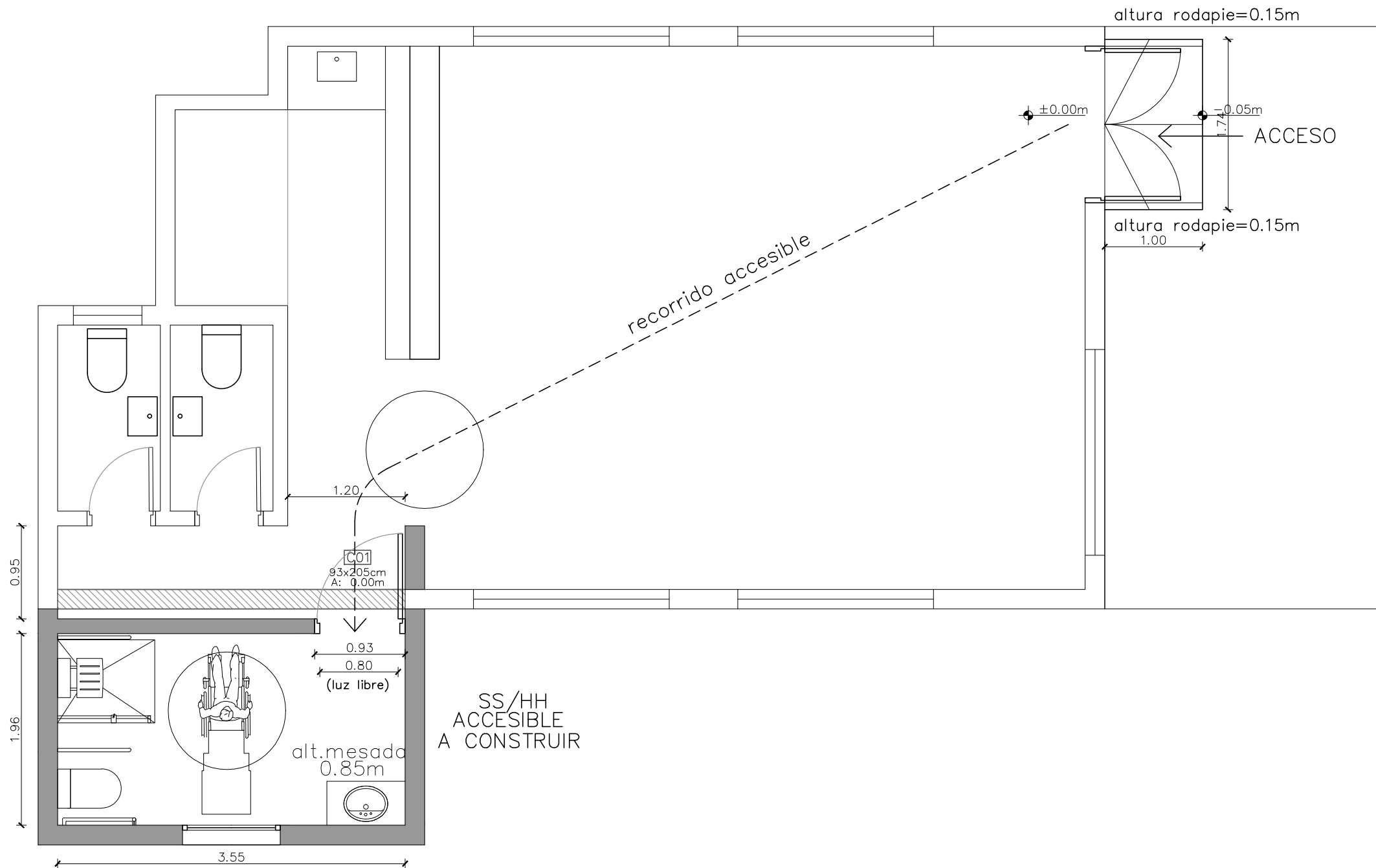
REVISIÓN: R1

FIRMAS


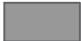
# A04

Nº DE LAMINA





REFERENCIAS:

-  Muro a demoler
-  Muro a construir

NOTAS:

En el SS/HH accesible, los interruptores de luz y los tomacorrientes se deberán colocar dentro de una faja comprendida entre los 0.80m y los 1.10m del NPT.

El rodapié de la rampa exterior será de alt.=0.15m medidos desde la superficie de la rampa. El ancho será de 0.07m.

La adecuación del recorrido accesible deberá estar en un todo de acuerdo a la Norma UNIT 200:2014



**MINISTERIO DEL INTERIOR**  
**AREA DE INFRAESTRUCTURA**  
 DEPARTAMENTO DE PROYECTOS DE ARQUITECTURA

DIRECCION: MERCEDES 993  
 PISO 3 MONTEVIDEO - URUGUAY  
 TEL.: 152 4012  
 TEL/FAX.: 152 4136

**BARBACOA PARQUE**

OBRA

**DNASSP**  
 DEPENDENCIA

LAMINA: CABAÑAS SIMETRICAS

ESCALA: 1:50

FECHA: 2018

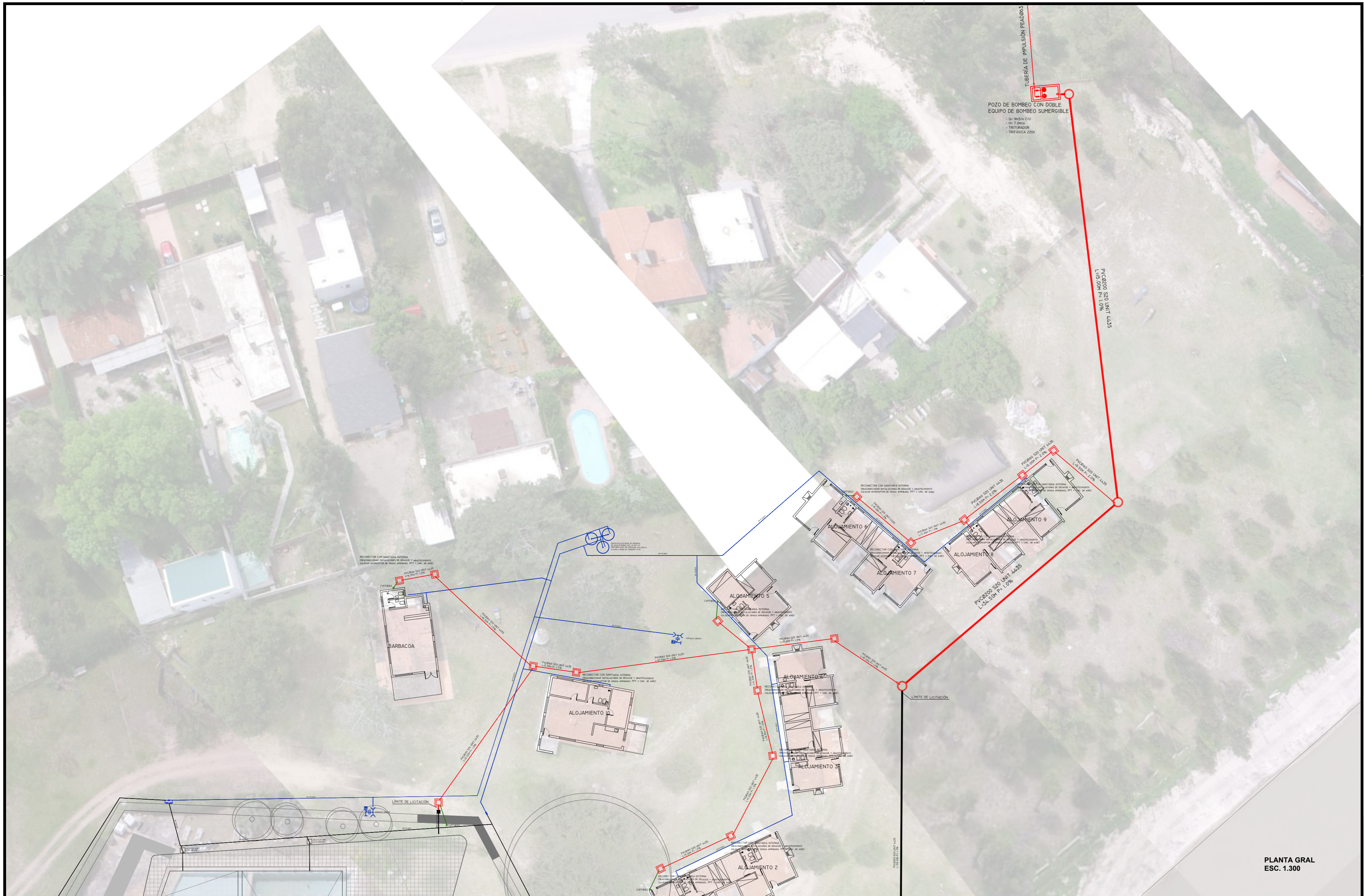
REVISIÓN: R1

FIRMAS

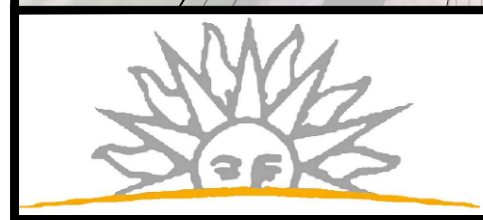
**A05**

Nº DE LAMINA





PLANTA GRAL  
ESC. 1.300



**MINISTERIO DEL INTERIOR**  
**AREA DE INFRAESTRUCTURA**  
 DEPARTAMENTO DE PROYECTOS DE ARQUITECTURA

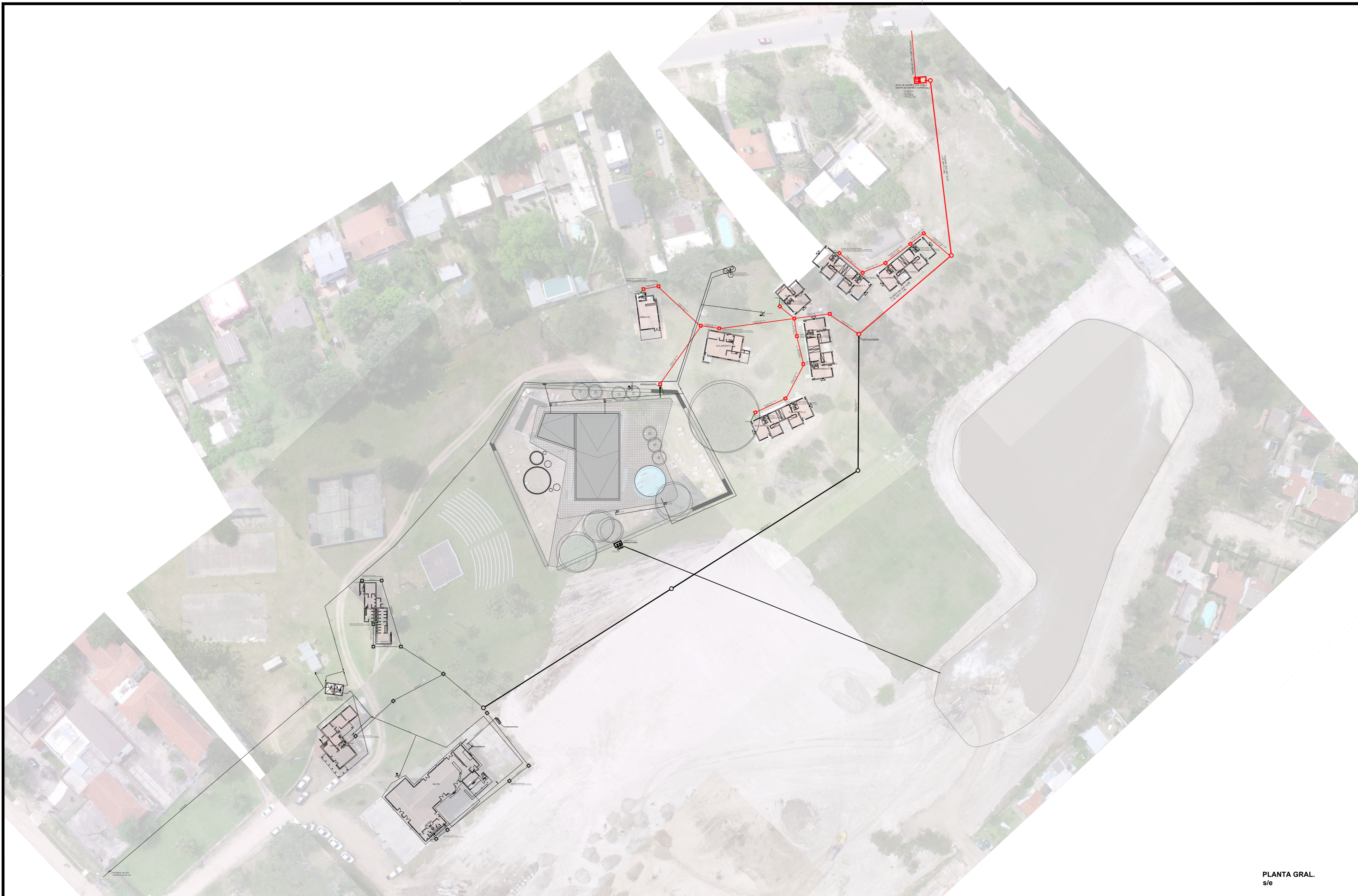
DIRECCION: MERCEDES 993 PISO 3 MONTEVIDEO - URUGUAY  
 T E L . : 1 5 2 4 0 1 2 T E L / F A X 4 1 3 6  
 e - m a i l : i n f r a e s t r u c t u r a a d m i n i s t r a c i o n @ m i n t e r i o r . g u b . u y

**INST.SANITARIA GRAL.**  
 OBRA  
**DNASSP**  
 DEPENDENCIA

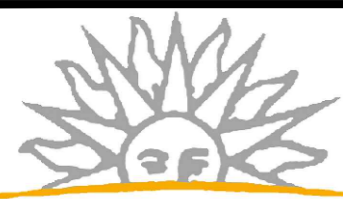
LAMINA:	ESQUEMA SANITARIO
ESCALA:	1.150
FECHA:	2018
REVISIÓN:	R1
FIRMAS	

**S4**  
 N° DE LAMINA





PLANTA GRAL.  
s/e



**MINISTERIO DEL INTERIOR**  
**AREA DE INFRAESTRUCTURA**  
 DEPARTAMENTO DE PROYECTOS DE ARQUITECTURA

DIRECCION: MERCEDES 993 PISO 3 MONTEVIDEO - URUGUAY  
 T E L . : 1 5 2 4 0 1 2 T E L / F A X 4 1 3 6  
 e - m a i l : i n f r a e s t r u c t u r a a d m i n i s t r a c i o n @ m i n t e r i o r . g u b . u y

**INST.SANITARIA ALOJ.**

OBRA  
**DNASSP**  
 DEPENDENCIA

LAMINA: **ESQUEMA SANITARIO**  
 ESCALA: 1.150  
 FECHA: 2018  
 REVISIÓN: R1

FIRMAS

**S1**

Nº DE LAMINA





PLANTA GRAL.  
ESC. 1.300

MEJORAR DE OSE EXIST.  
AGREGAR LLAVE DE PASO



**MINISTERIO DEL INTERIOR**  
**AREA DE INFRAESTRUCTURA**  
 DEPARTAMENTO DE PROYECTOS DE ARQUITECTURA

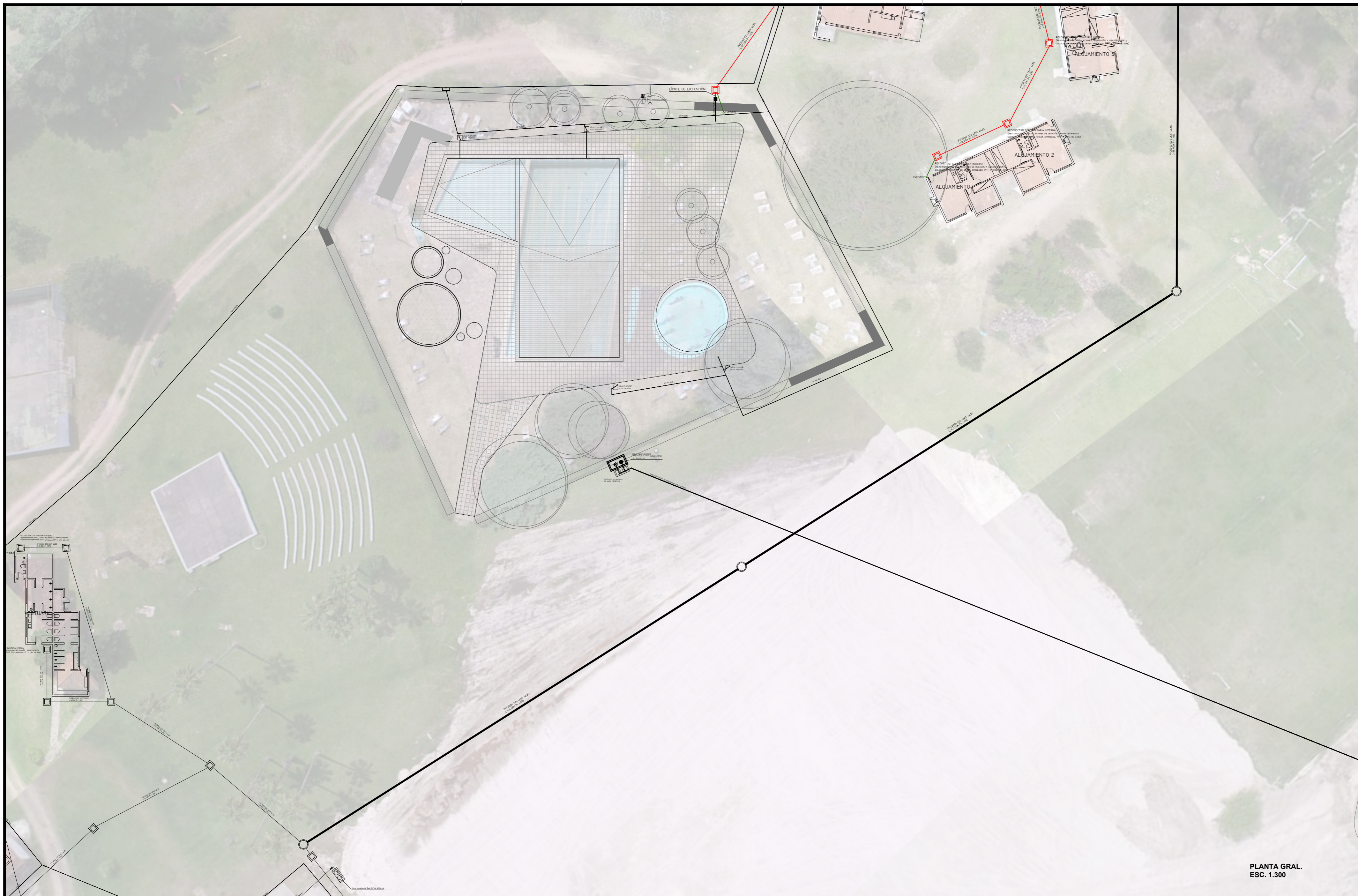
DIRECCION: MERCEDES 993 PISO 3 MONTEVIDEO - URUGUAY  
 T E L . : 1 5 2 4 0 1 2 T E L / F A X 4 1 3 6  
 e - m a i l : i n f r a e s t r u c t u r a a d m i n i s t r a c i o n @ m i n t e r i o r . g u b . u y

**INST.SANITARIA ALOJ.**  
 OBRA  
**DNASSP**  
 DEPENDENCIA

LAMINA:	ESQUEMA SANITARIO
ESCALA:	1.150
FECHA:	2018
REVISIÓN:	R1
FIRMAS	

**S2**  
 N° DE LAMINA





PLANTA GRAL.  
ESC. 1.300



**MINISTERIO DEL INTERIOR**  
**AREA DE INFRAESTRUCTURA**  
 DEPARTAMENTO DE PROYECTOS DE ARQUITECTURA

DIRECCION: MERCEDES 993 PISO 3 MONTEVIDEO - URUGUAY  
 T E L . : 1 5 2 4 0 1 2 T E L / F A X 4 1 3 6  
 e-mail: infraestructuraadministracion@minterior.gub.uy

**INST.SANITARIA ALOJ.**

OBRA  
**DNASSP**  
 DEPENDENCIA

LAMINA: **ESQUEMA SANITARIO**  
 ESCALA: 1.150  
 FECHA: 2018  
 REVISIÓN: R1  
 FIRMAS

**S3**  
 N° DE LAMINA