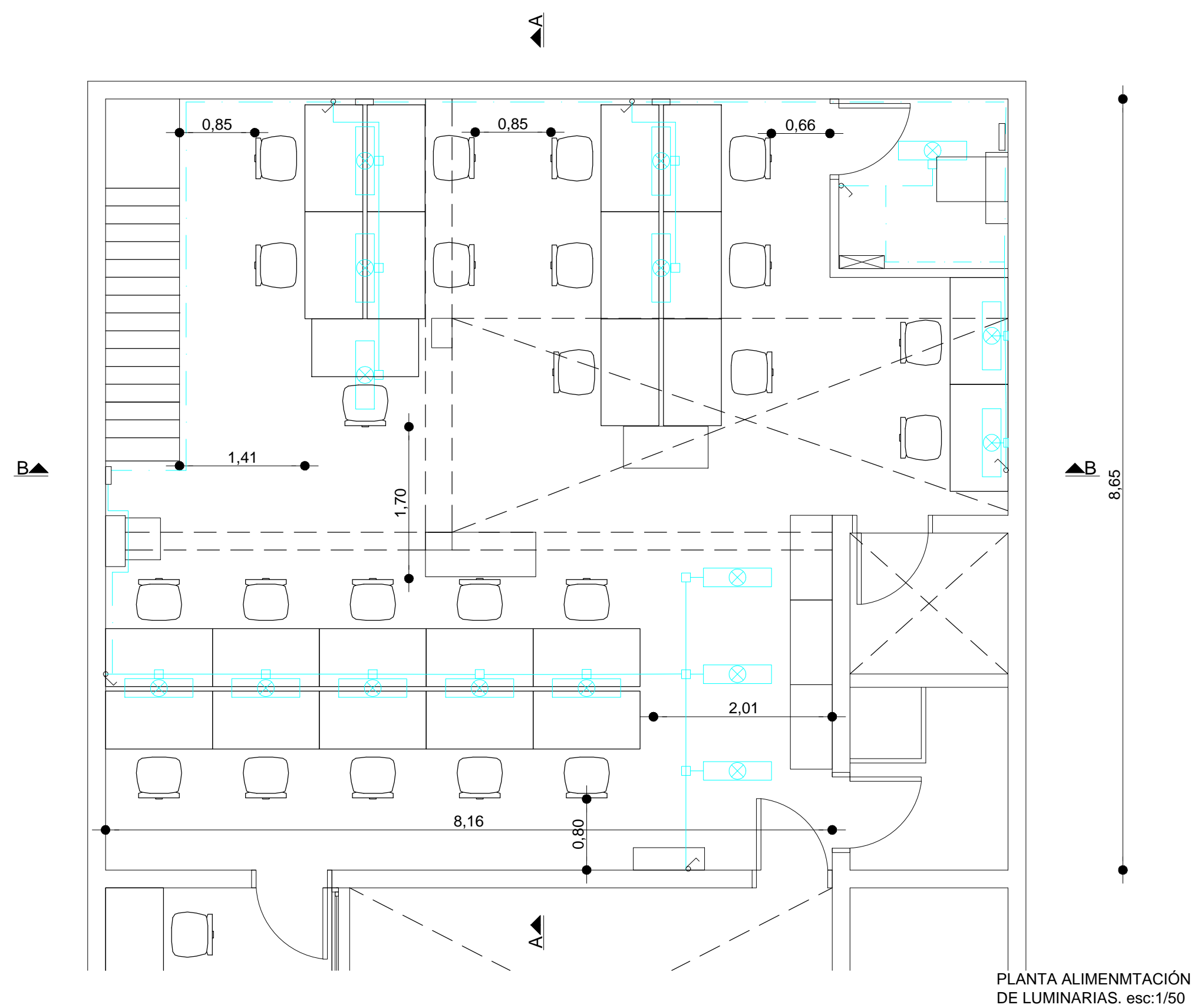
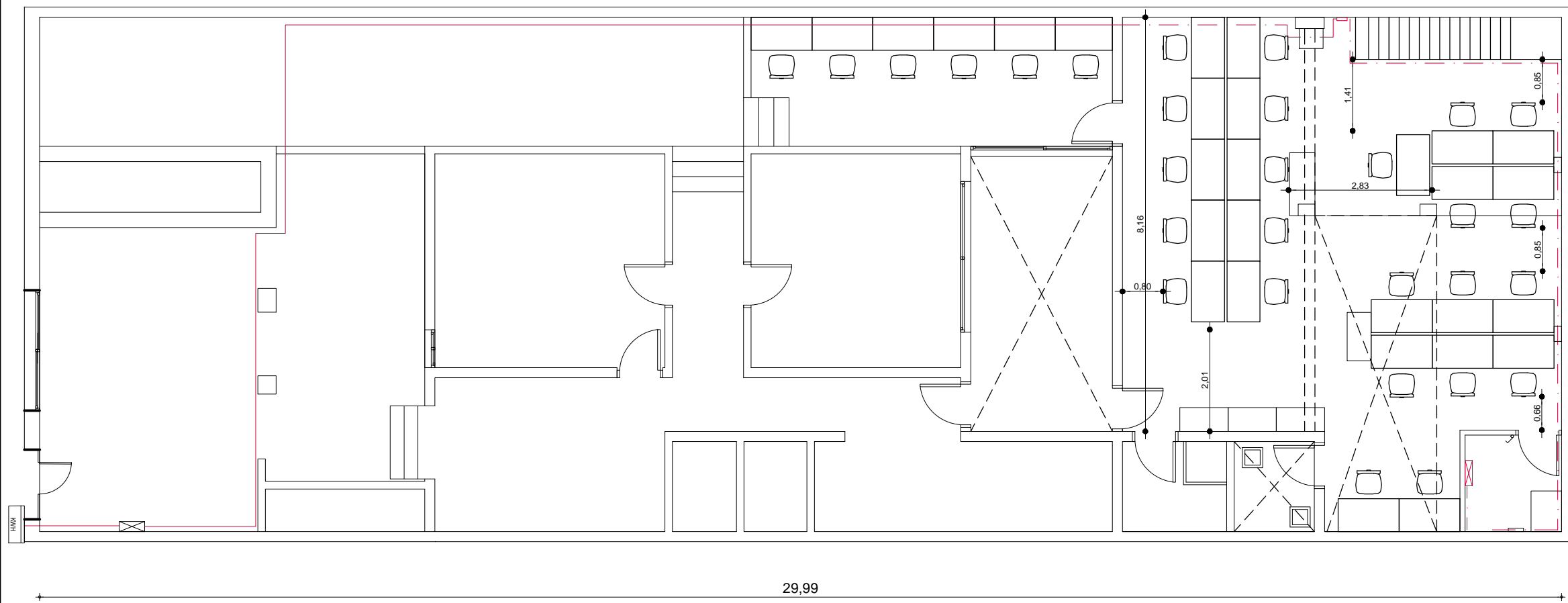


PLANTA ALIMENTACIÓN DE TOMAS. esc:1/50



PLANTA ALIMENTACIÓN DE LUMINARIAS. esc:1/50



PLANTA ALIMENTACIÓN DE POTENCIA. esc:1/100

REFERENCIAS

- LINEA DE LUMINARIAS POR DUCTO DE PVC 16MM
- LINEA DE LUMINARIAS POR BANDEJA
- LINEA DE TOMAS POR BANDEJA
- LINEA DE TOMAS POR CANALIZACIÓN POR ESCRITORIO
- LINEA DE POTENCIA, CAÑO PVC 25MM
- LINEA DE POTENCIA, POR BANDEJA
- 3 TOMAS SHUKO
- ARTEFACTO PARA TUBO 2X36W
- CAJA STANCO 10CMX10CM
- TOMA SHUKO
- INTERRUPTOR UNIPOLAR
- TABLERO
- KWH
- MEDIDOR DE UTE
- AA
- EQUIPO DE AIRE ACONDICIONADO
- PUESTA A TIERRA

	
MINISTERIO DEL INTERIOR	
	
INSTITUTO NACIONAL DE REHABILITACION	
DEPARTAMENTO DE ARQUITECTURA	
CERRO LARGO 823 - 1er. PISO	
TELEFONO 152 9052	
E-MAIL ins-arquitectura@interior.gub.uy	
LÁMINA	PLANTAS
TEMA	TOMAS-ILUMINACIÓN-POTENCIA
DEPENDENCIA	OSLA
OBRA	REFORMA
Nº OBRA	Nº OBRA
Nº EXP. / Nº LICIT.	-
ESCALA	1/50
FECHA	ABRIL/2019

No. LÁMINA EL01