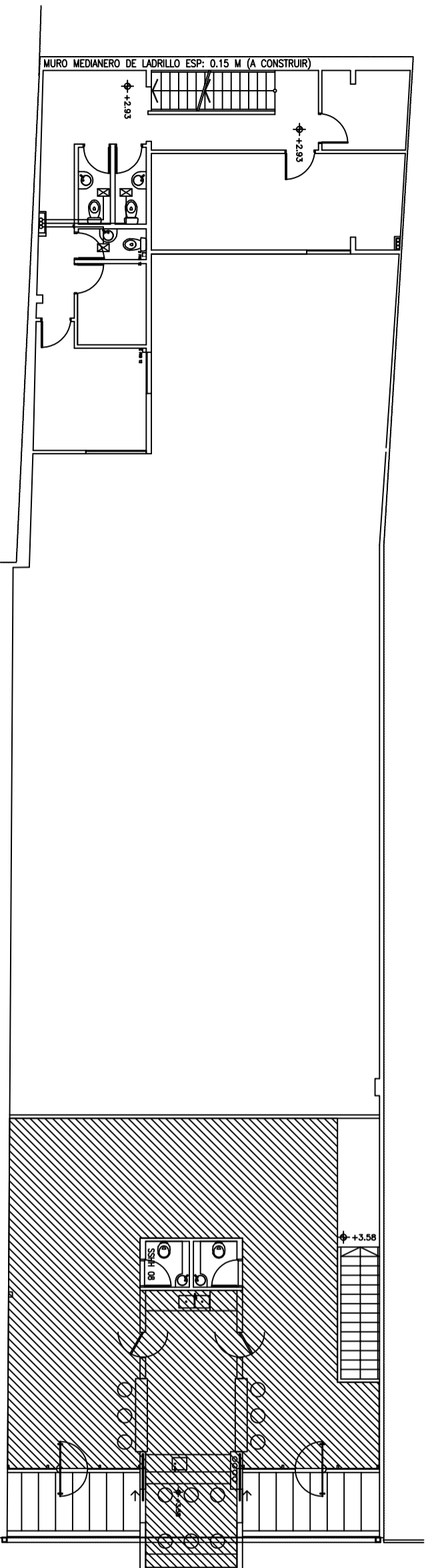


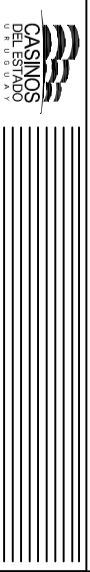
REFERENCIAS  
Sector del BAR

# PLANTA BAJA



REFERENCIAS  
Sector del BAR

# PLANTA ALTA



DIRECCION GENERAL DE CASINOS  
DEPARTAMENTO DE ARQUITECTURA

OBRA: SALA MELO - CONCESION DEL BAR

UBICACION: AV. APARICIO SARAVIA

RUBRO: SECTOR BAR

PLANO: PLANTA BAJA - PLANTA ALTA

FECHA: 03-2019 ESCALA: 1:150

TECNICO: ARQ. EDUARDO COCCOLO ARCHIVO: