

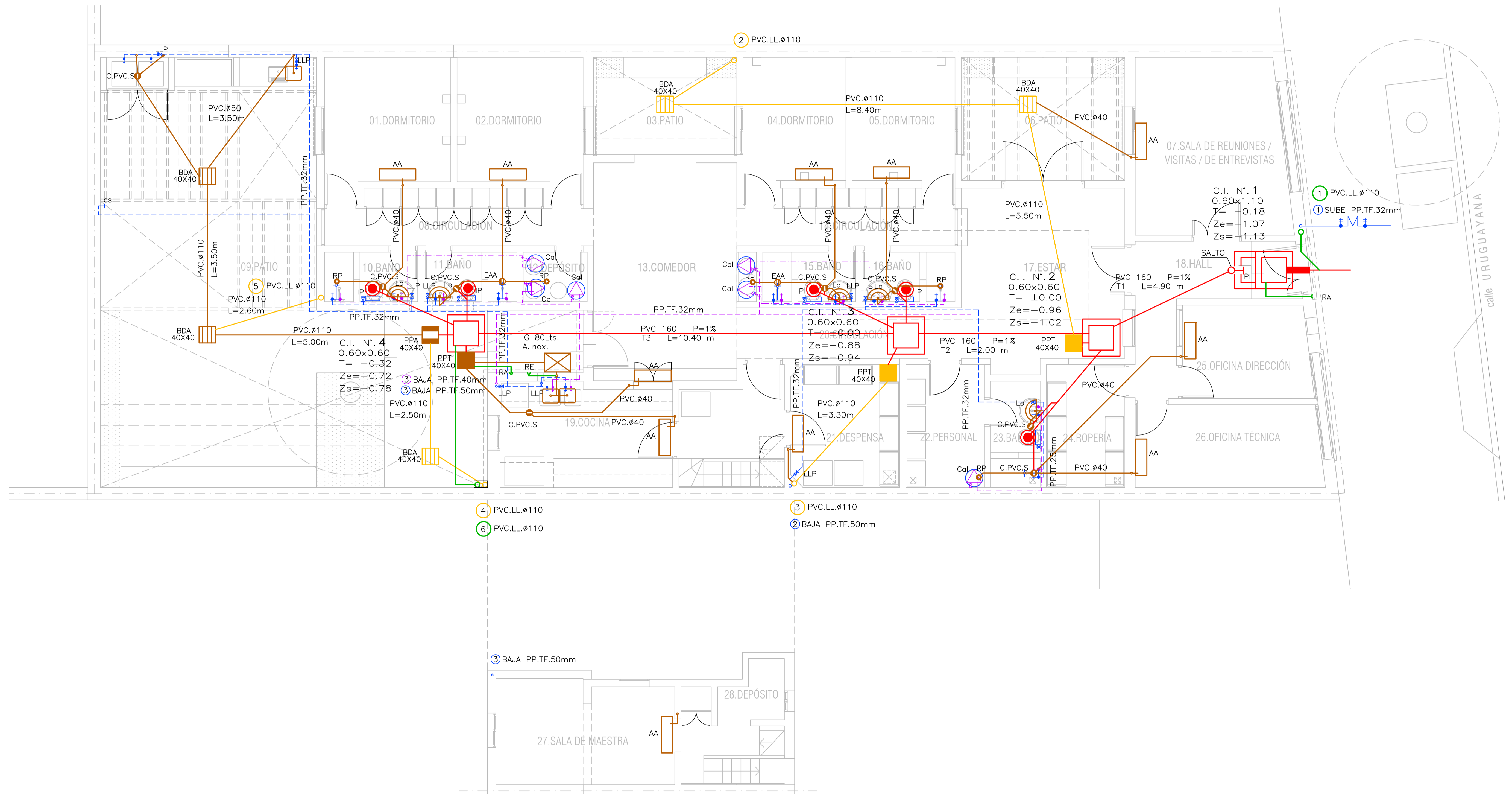


**Instituto del Niño y Adolescente del Uruguay
Departamento de Arquitectura**

ACONDICIONAMIENTO HOGAR ADOLESCENTES CEIF

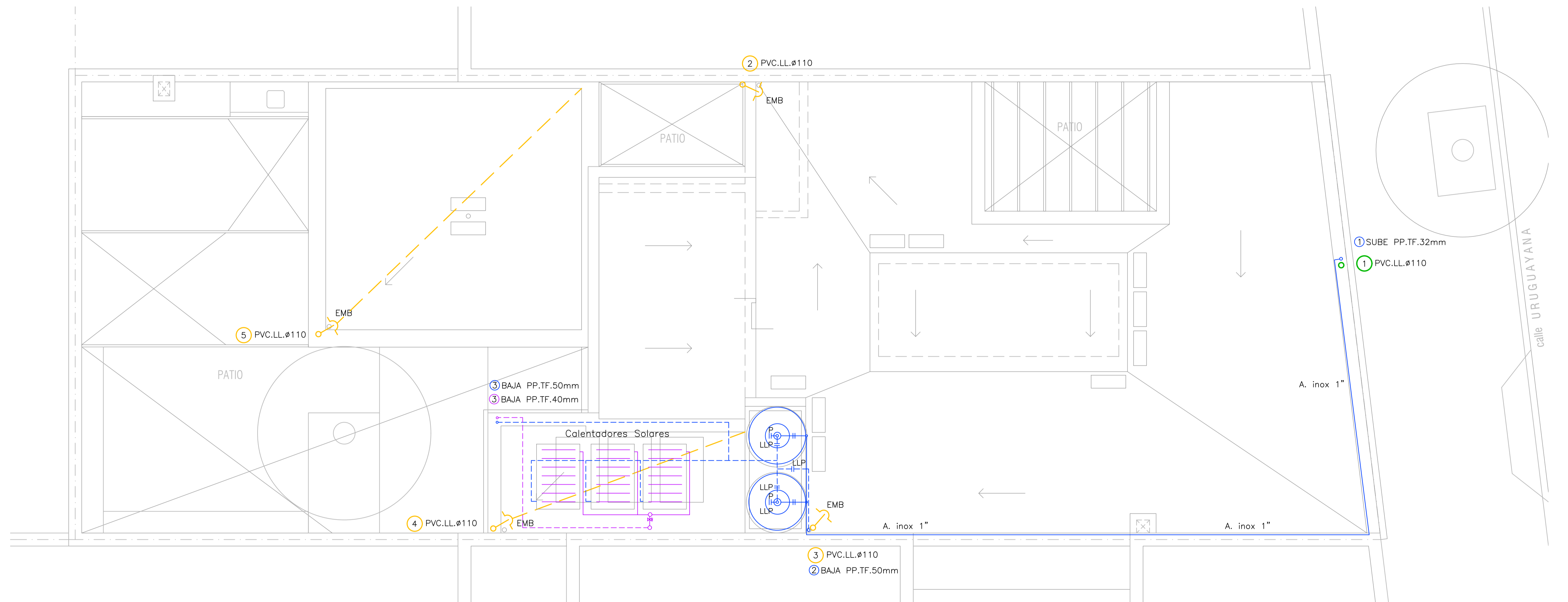
Uruguayana 3133, MONTEVIDEO

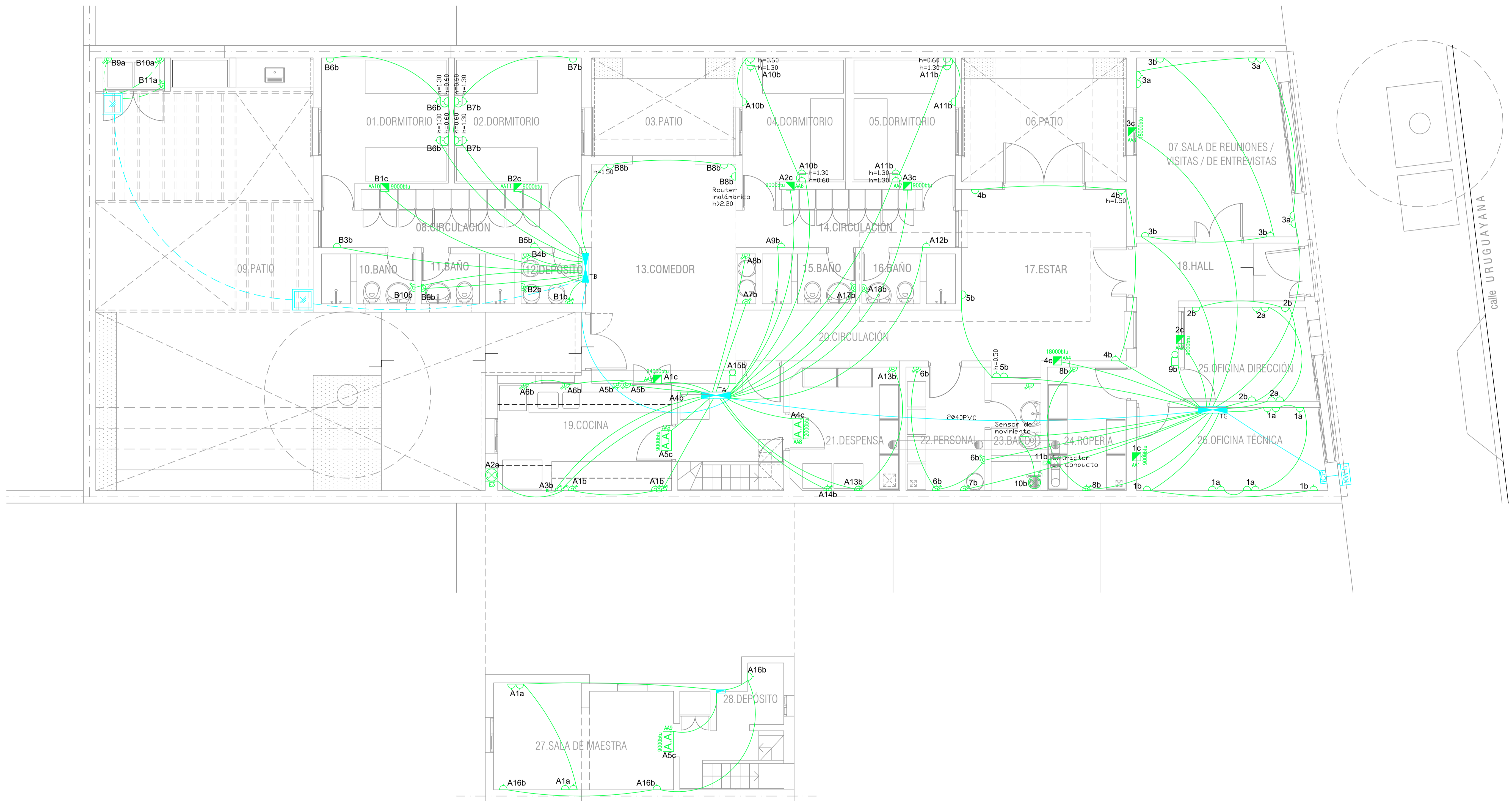
**RECAUDOS GRÁFICOS
ACONDICIONAMIENTOS**




- ④ PVC.LL.Ø110
- ⑥ PVC.LL.Ø110
- ③ PVC.LL.Ø110
- ② BAJA PP.TF.50mm

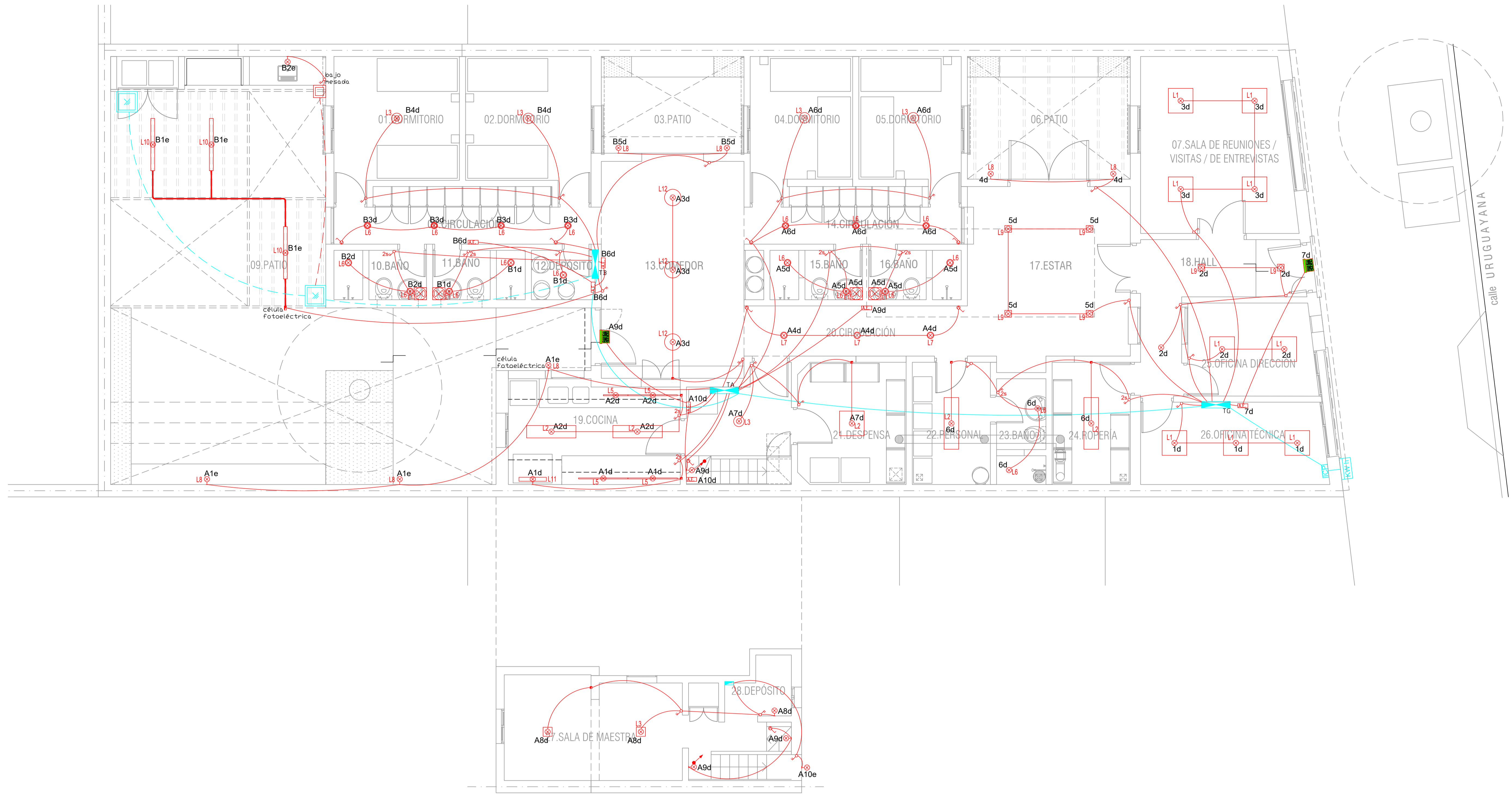
- ③ BAJA PP.TF.50mm





- NOTAS:
- Salvo indicación contraria, los tomacorrientes con llave, irán a la misma altura que los interruptores de luz. Con conductor CF 1 x 2 + 2 N + 2 T y con protección magnetotérmica II 16A.
 - Se instalará un interruptor bipolar sobre mesada para comando de cocina con registro a 25cm del piso detrás de la misma.
 - Todos los tomacorrientes con llave serán del tipo Schuko.
 - Salvo indicación contraria, los tomacorrientes para otros usos se instalarán a 0.30m o nivel de piso terminado y en cada plaqueta se instalarán dos tomas modulares. Con conductor CF 1 x 2 + 2 N + 2 T y con protección magnetotérmica II 10A.
 - Los interruptores de luz se instalarán a 1.10m o nivel de piso terminado. Con conductor CF 2 x 1 + 1N + 2T y protección II 6A.
 - Las bases de los tableros tendrán como mínimo 1.50m o nivel de piso terminado.
 - El tablero general será confeccionado para interruptores tipo monoblock (Icc>=25kA). En el mismo se deberá integrar descargadores de sobretensión y un gabinete para condensadores de reactiva.
 - Las canalizaciones como norma general serán de PVC #20 para conductores de 1mm² y PVC # 25 para 2mm².
 - Cada puesto puesto de trabajo se instalará en tres portaplaquetas sobre ducto perimetral: 2 tomacorrientes schuko, 2 modulares y 2 módulos RJ45.

 Instituto de Normas y Acreditación del Uruguay Departamento de Arquitectura	I. N. A. U. Departamento de Arquitectura	ARQUITECTO: C. Pacilla / F. Urrutia	TEC. SANITARIO: Hector Oscar Aguirre	LAMINA N.º: EL 01
	SERVIDO: CEIF Departamento de Montevideo	PATE. ARG. Pintos	PIANO DE: ELECTRICA FUERZA MOTRIZ	TEC. ELECTRICISTA: Ariel Burmidad
DIRECCION: Uruguayana 3133	OBSERVACIONES: No es plano de OBRAS	ARCHIVO: Uruguayana 3133_CEIF_ELECTRICA	FECHA: JUL 2018	

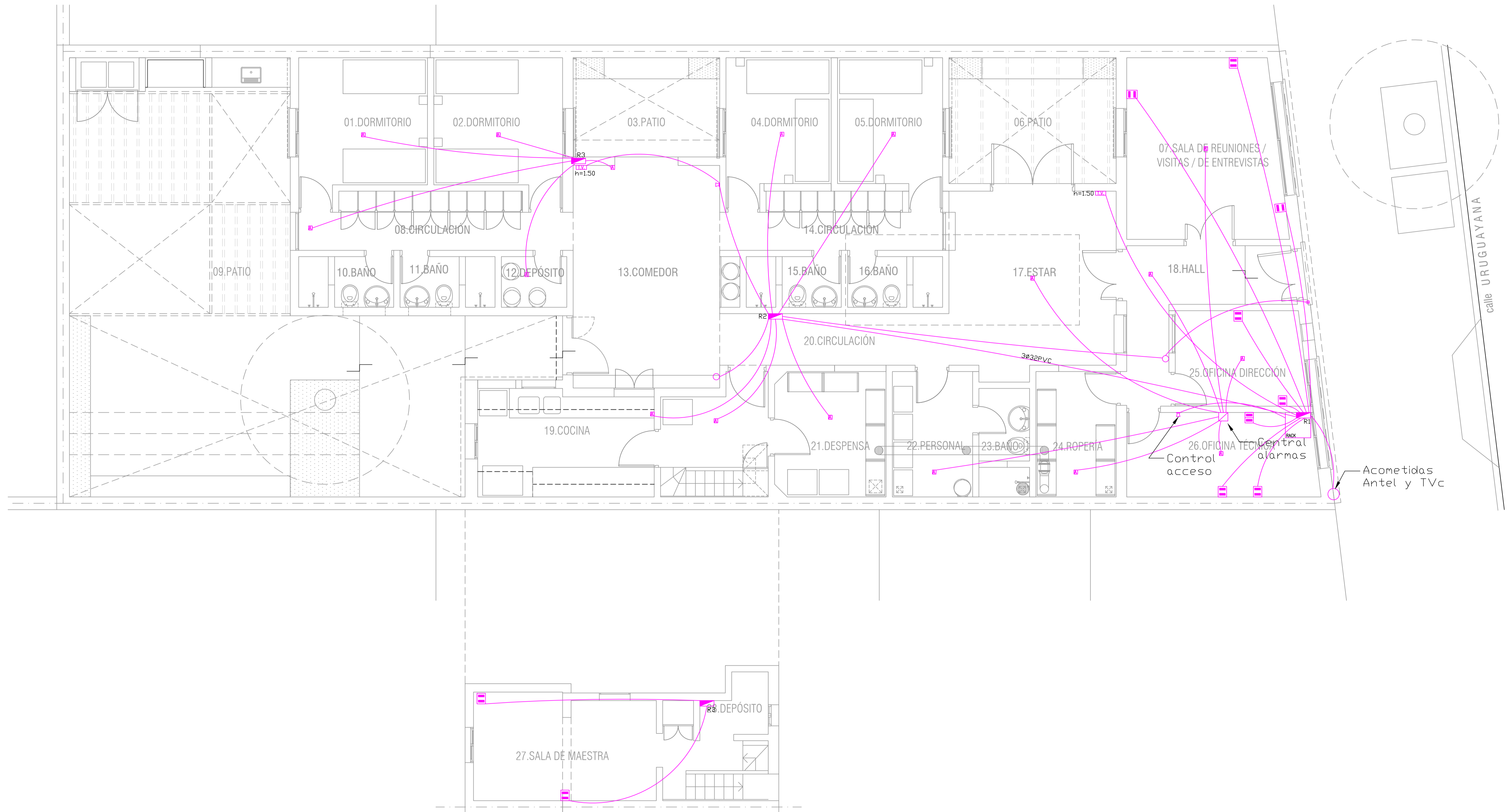


TIPO	L1	L2	L3	L4	L5	L6	L7	L8	L9	L10	L11	L12	L13	L14
LUMINARIA														
LAMPARA	LED 45 W	LED 45 W	LED 18W	LED 24 W		LED 12 W	LED 6 W	LED 20 W	LED 12 W	LED 20 W	LED 10 W	LED 29 W		
DESCRIPCION	PANEL LED R45/830 603x603x11 embutir	ASTRO LED R45/830 335x1255x55 adosar	PANEL LED 18/830 Ø215 X 19	PANEL LED 24/830 300x300X 20	REGLETA LED stick	PANEL LED 12/830 Ø165 X 19	PANEL LED 6/830 Ø115 X 19	OVAL 20/830 271 X 146 X 77	PANEL LED 12/830 165x165X 20	MAREA LED 120/830	MAREA LED 110/830	CAMPANA DE SUSPENDER	CARTEL DE SALIDA CON ILUMINACION	LUMINARIA DE EMERGENCIA REGLAMENTARIA


NOTAS:

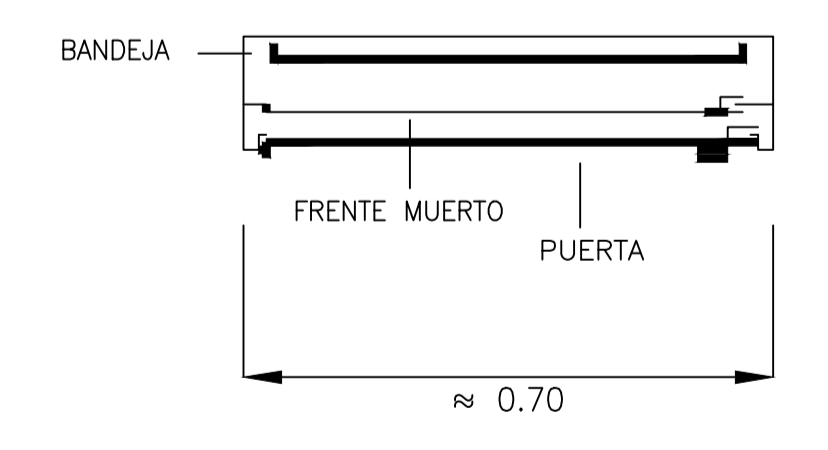
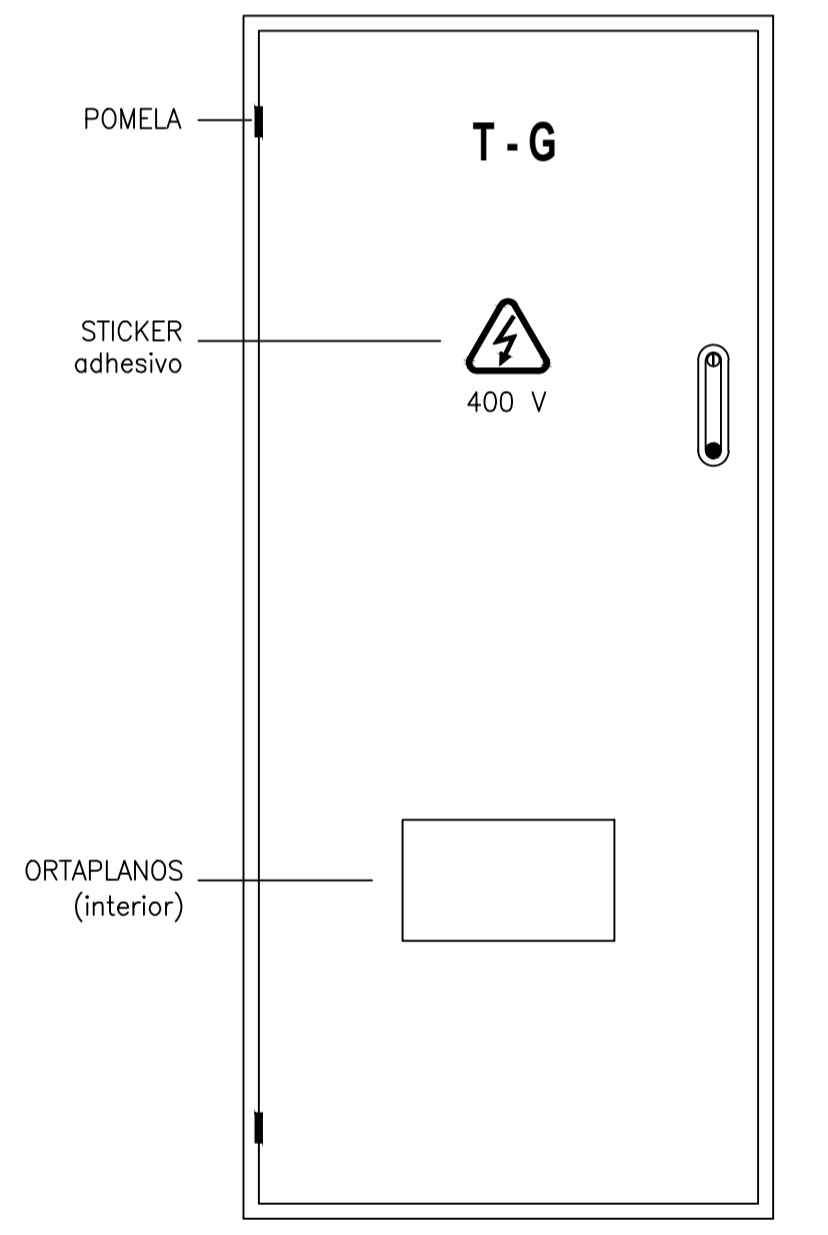
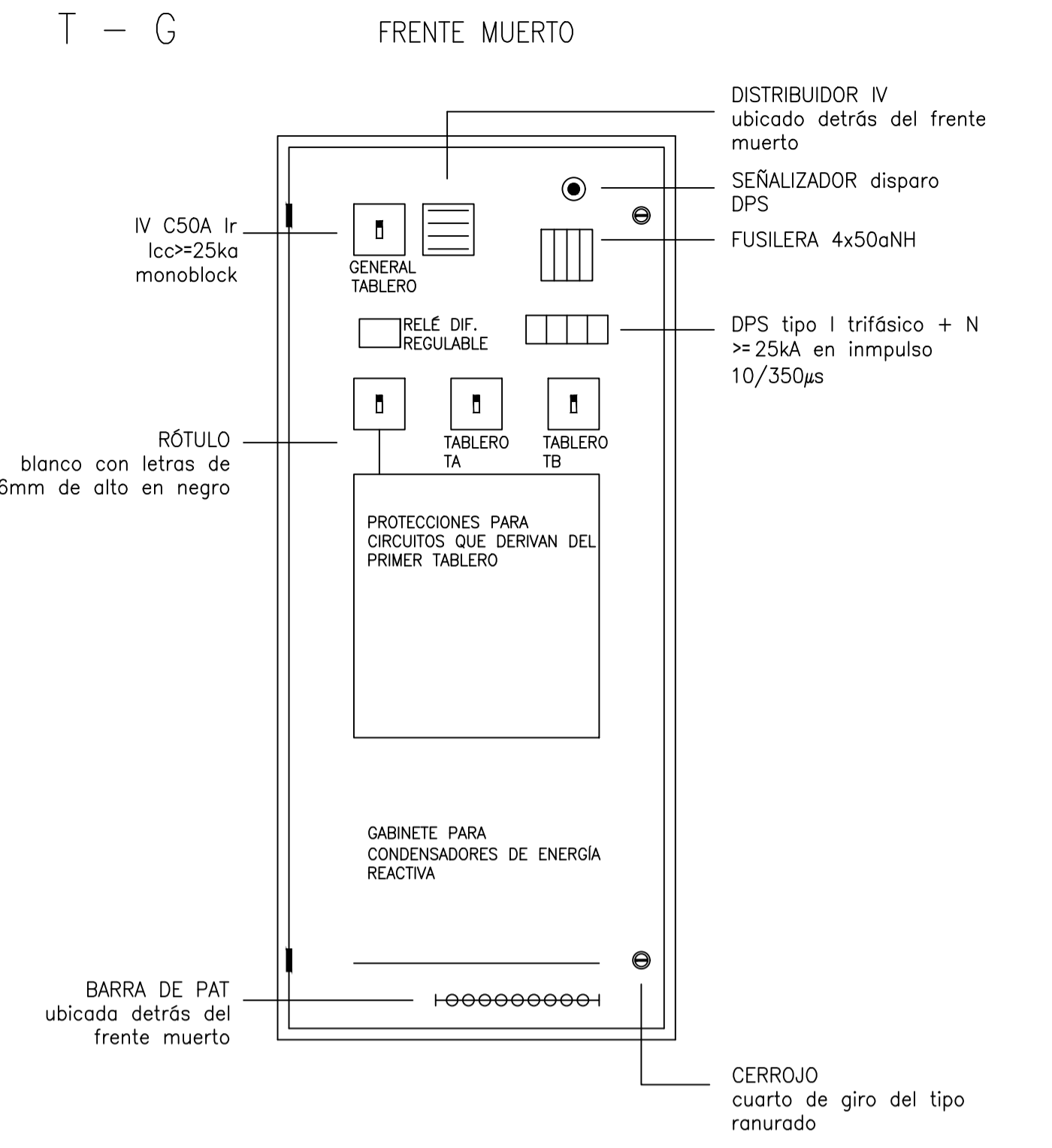
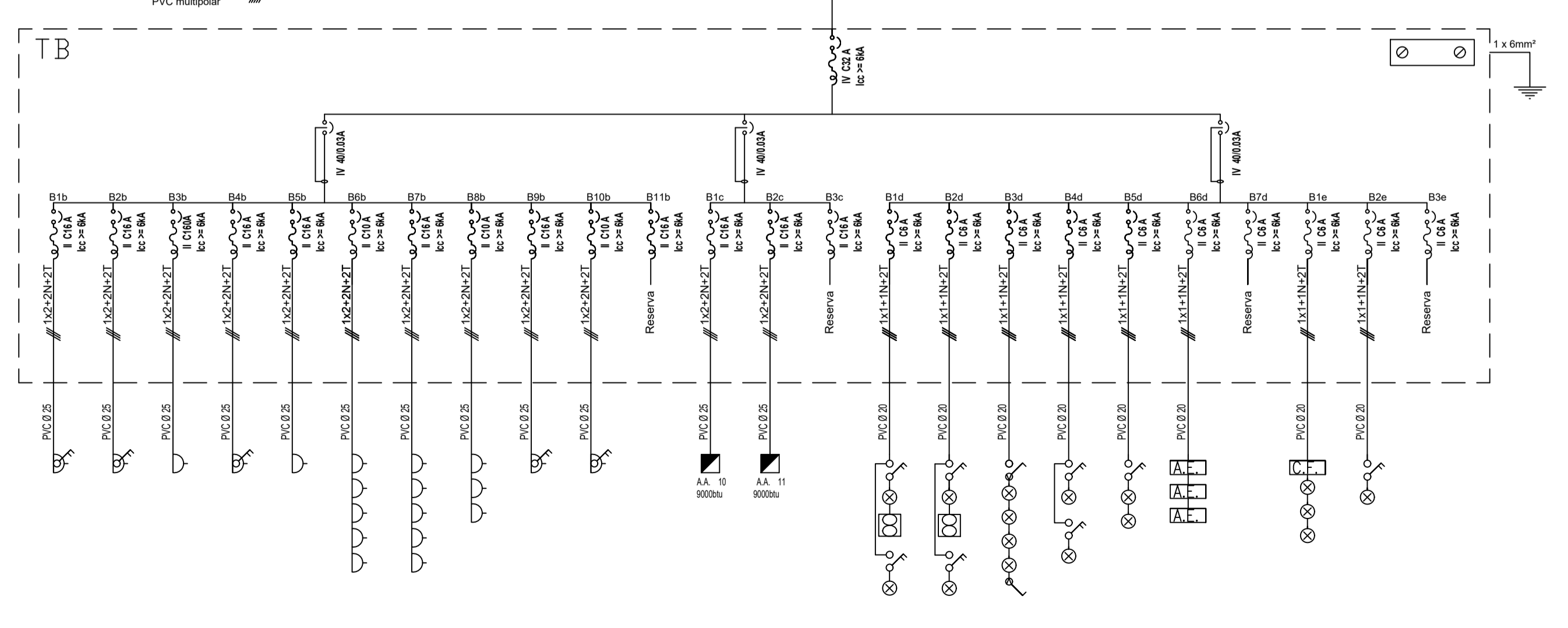
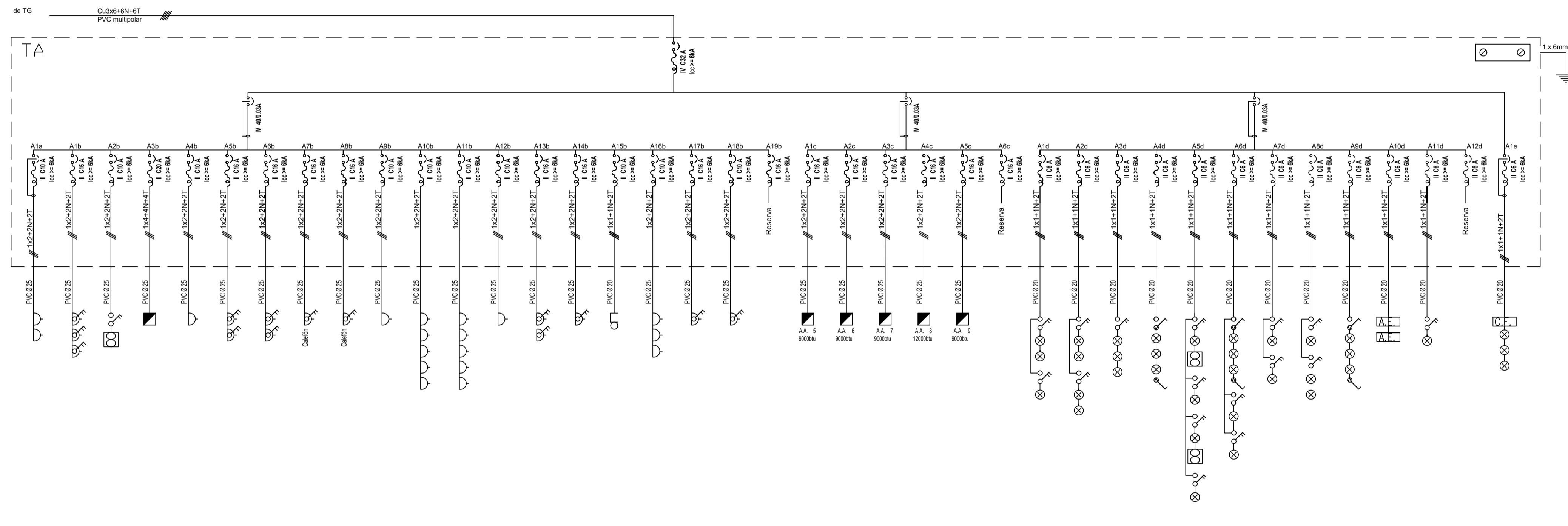
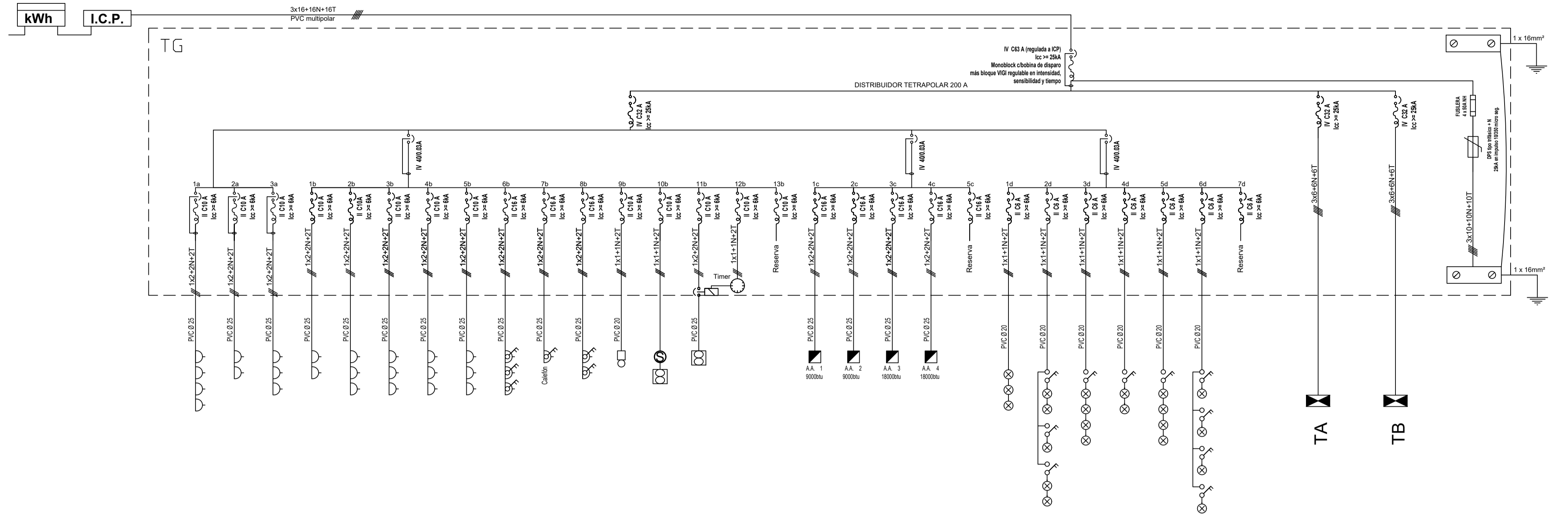
- Salvo indicación contraria, los tomacorrientes con llave, irán a la misma altura que los interruptores de luz. Con conductor CF 1 x 2 + 2 N + 2 T y con protección magnetotérmica II 16A.
- Se instalará un interruptor bipolar sobre mesada para comando de cocina con registro a 25cm del piso detrás de la misma.
- Todos los tomacorrientes con llave serán del tipo Schuko.
- Salvo indicación contraria, los tomacorrientes para otros usos se instalarán a 0,30m a nivel de piso terminado y en cada plaqueta se instalarán dos tomas modulares. Con conductor CF 1 x 2 + 2 N + 2T y con protección magnetotérmica II 10A.
- Los interruptores de luz se instalarán a 1,10m a nivel de piso terminado. Con conductor CF 2 x 1 + 1N + 2T y protección II 6A.
- Las bases de los tableros tendrán como mínimo 1,50m a nivel de piso terminado.
- El tablero general será confeccionado para interruptores tipo monoblock (Icc>=25kA). En el mismo se deberá integrar descargadores de sobretensión y un gabinete para condensadores de reactivo.
- Las canalizaciones como norma general serán de PVC Ø20 para conductores de 1mm² y PVC Ø 25 para 2mm².
- Cada puesto de trabajo se instalará en tres portaplaquetas sobre ducto perimetral: 2 tomacorrientes schuko, 2 modulares y 2 módulos RJ45.

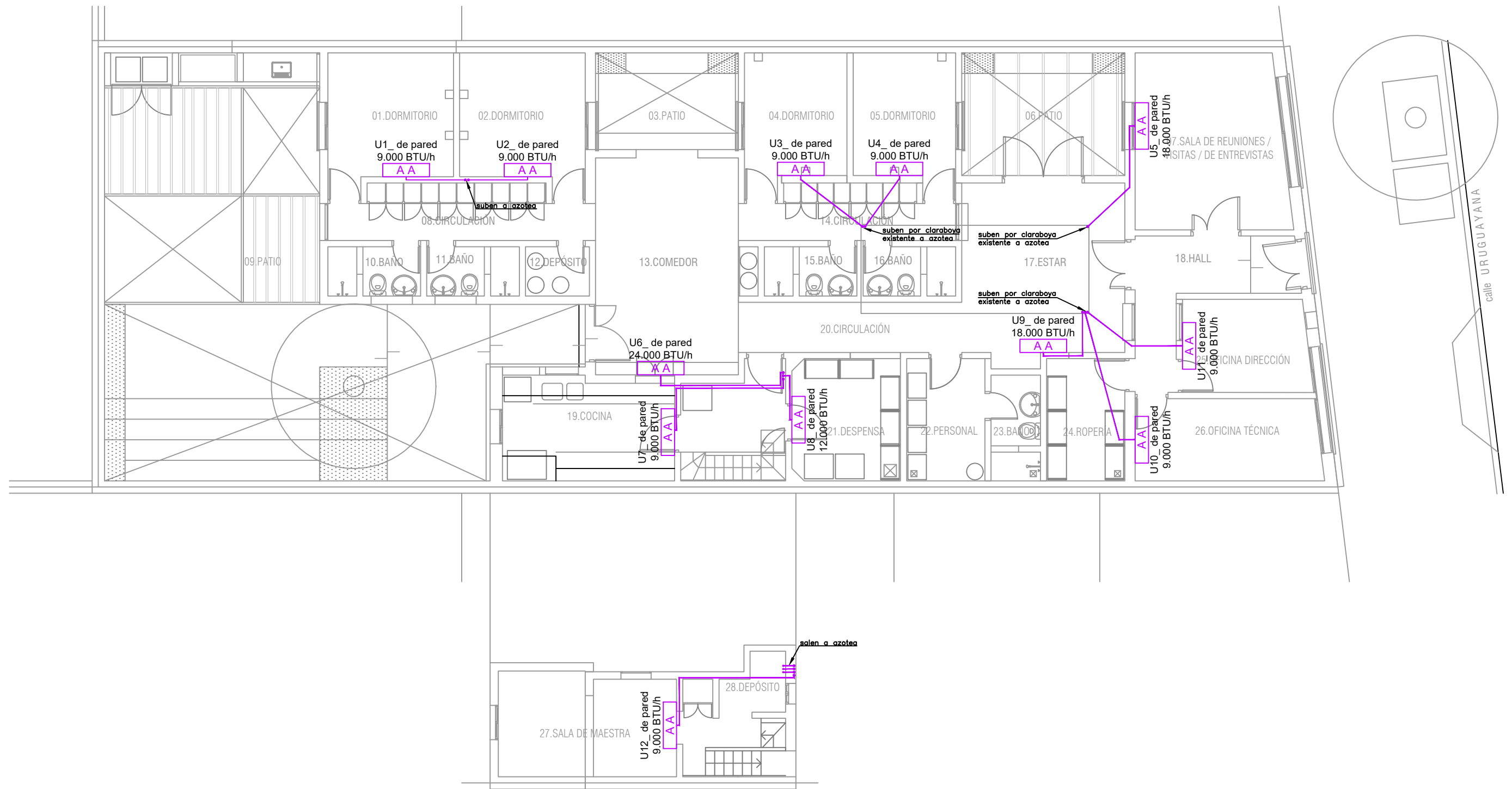
	I. N. A. U. Departamento de Arquitectura	ARQUITECTO: C. Padilla / F. Uricó	TEC. SANITARIO: Hector Oscar Aguirre	LAMINA Nº:
		PATE. ARQ.: Pintos	TEC. ELECTRICISTA: Ariel Burmudó	EL 02
SERVIDO: CEIF	Departamento de Montevideo	PLANO DE: ELÉCTRICA ILUMINACIÓN	ARCHIVO: Uruguayana 3133_CEIF_ELECTRICA	ESCALA: 1/50
DIRECCION: Uruguayana 3133	OBSERVACIONES: No es plano de OBRAS			FECHA: JUL 2018



- NOTAS:
- Salvo indicación contraria, los tomacorrientes con llave, irán a la misma altura que los interruptores de luz. Con conductor CF 1 x 2 + 2 N + 2 T y con protección magnetotérmica II 16A.
 - Se instalará un interruptor bipolar sobre mesada para comando de cocina con registro a 25cm del piso detrás de la misma.
 - Todos los tomacorrientes con llave serán del tipo Schuko.
 - Salvo indicación contraria, los tomacorrientes para otros usos se instalarán a 0,30m o nivel de piso terminado y en cada plaqueta se instalarán dos tomas modulares. Con conductor CF 1 x 2 + 2 N + 2 T y con protección magnetotérmica II 10A.
 - Los interruptores de luz se instalarán a 1,10m o nivel de piso terminado. Con conductor CF 2 x 1 + 1N + 2T y protección II 6A.
 - Las bases de los tableros tendrán como mínimo 1,50m o nivel de piso terminado.
 - El tablero general será confeccionado para interruptores tipo monoblock (Icc>=25kA). En el mismo se deberá integrar descargadores de sobretensión y un gabinete para condensadores de reactiva.
 - Las canalizaciones como norma general serán de PVC #20 para conductores de 1mm² y PVC # 25 para 2mm².
 - Cada puesto de trabajo se instalará en tres portaplaquetas sobre ducto perimetral: 2 tomacorrientes schuko, 2 modulares y 2 módulos RJ45.

 INAU Instituto de Normas y Acreditación del Uruguay Departamento de Arquitectura	I. N. A. U. Departamento de Arquitectura	ARQUITECTO: C. Padilla / F. Urrutia	TEC. SANITARIO: Hector Oscar Aguirre	LAMINA N.º: EL 03
	SERVIDO: CEIF Departamento de Montevideo	PATE. ARG. Pintos	TEC. ELECTRICISTA: Ariel Burmidad	TECNICO EN SISTEMAS DE TELECOMUNICACIONES: ELÉCTRICA TENSIONES DÉBILES
DIRECCION: Uruguayana 3133	OBSERVACIONES: No es plano de OBRAS	ARCHIVO: Uruguayana 3133_CEIF_ELECTRICA	FECHA: JUL 2018	





I. N. A. U.
 Departamento de Arquitectura

SERVICIO:
CEIF
 Departamento de Montevideo

DIRECCION:
 Uruguayana 3133

ARQUITECTO:
 C.Padilla / F.Ursic

AYTE. ARO.:
 María José Pintos

PLANO DE:
ACONDICIONAMIENTO TÉRMICO

ARCHIVO:
 Uruguayana 3133_CEIF_TERMICO

OBSERVACIONES:
 No es plano de OBRAS

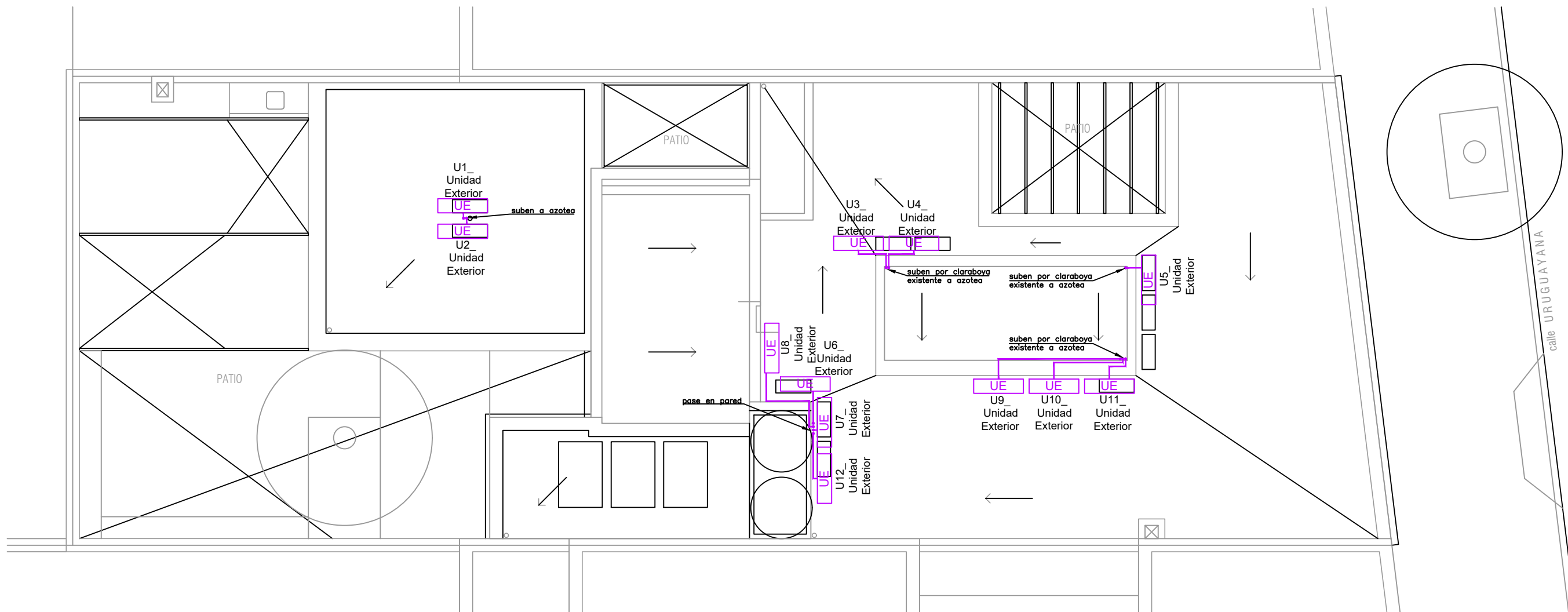
TEC. SANITARIO:
 Hector Oscar Aguirre

TEC. ELECTRICISTA:
 Ariel Burmidad

LAMINA Nº:
AT 01

ESCALA:
 1/100

FECHA:
 JUL 2018



I. N. A. U.
 Departamento de Arquitectura

SERVICIO:
 CEIF
 Departamento de Montevideo

DIRECCION:
 Uruguayana 3133

ARQUITECTO:
 C.Padilla / F.Ursic

AYTE. ARO.:
 María José Pintos

PLANO DE:
ACONDICIONAMIENTO TÉRMICO

ARCHIVO:
 Uruguayana 3133_CEIF_TERMICO

OBSERVACIONES:
 No es plano de OBRAS

TEC. SANITARIO:
 Hector Oscar Aguirre

TEC. ELECTRICISTA:
 Ariel Burmidad

ESCALA:
 1/100

FECHA:
 JUL 2018

LAMINA Nº:
AT 02