

## **Chimeneas**

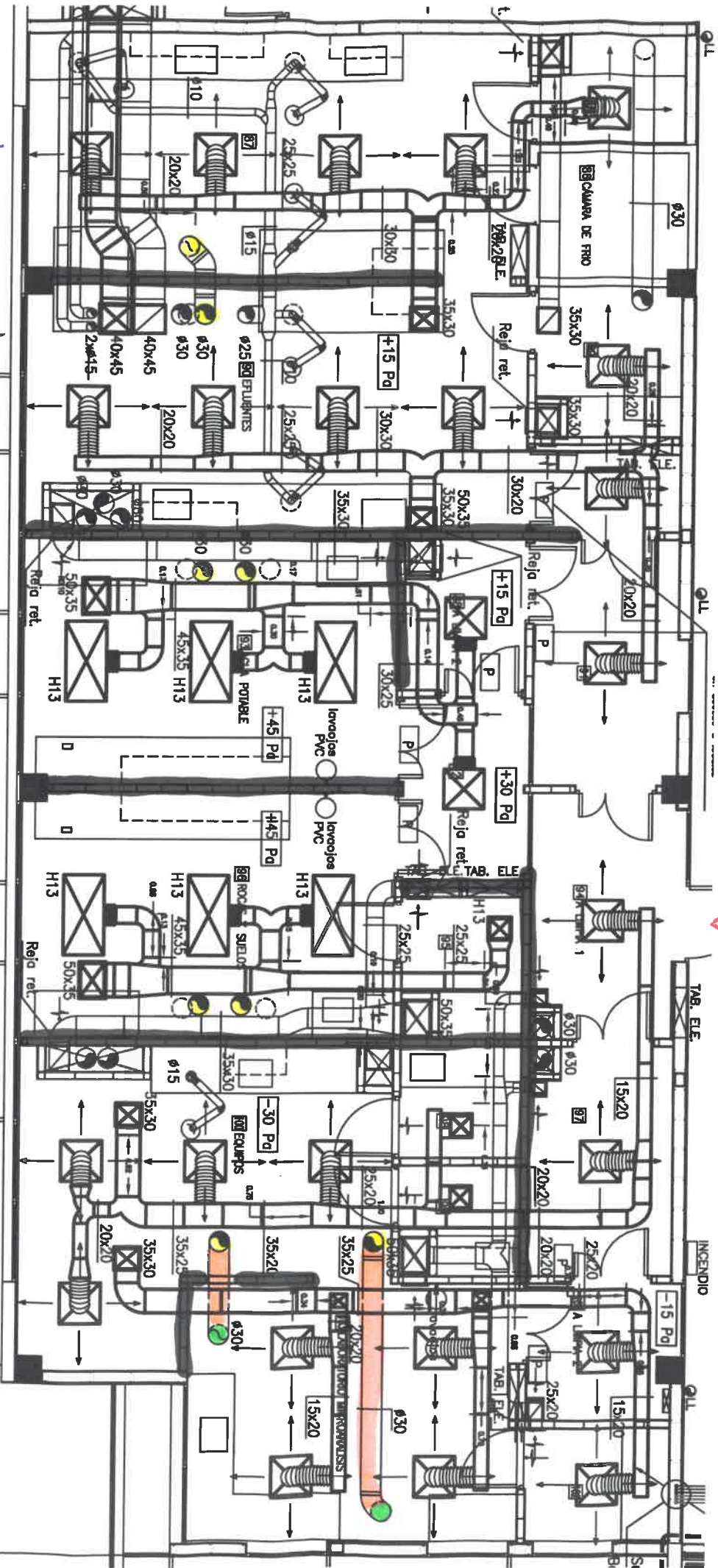
1. Laboratorio química estudiantes (campana tipo 3) (cercana a puerta del lab)
2. Laboratorio química estudiantes (campana tipo 3)
3. Laboratorio química estudiantes (campana tipo 4)
4. Laboratorio química estudiantes (campana tipo 2)
5. Laboratorio de Biotecnología (cabina bioseguridad)
6. Laboratorio de Biotecnología (campana tipo 2)
7. Laboratorio de Suelos y Rocas-Amarillo (campana tipo 1)
8. Laboratorio de Suelos y Rocas-Amarillo (campana tipo 1)
9. Laboratorio de Aguas-Azul (campana tipo 1)
10. Laboratorio de Aguas-Azul (campana tipo 1)
11. Laboratorio de Efluentes-Rojo (campana tipo 4) (local 90)
12. Laboratorio de Efluentes-Rojo (campana tipo 4) (local 87)
13. Laboratorio de Microbiología Estudiantes (anular)\*
14. Laboratorio de Microbiología Estudiantes (anular)\*

\* Si bien se cuenta con las chimeneas instaladas aquí irán Cabinas de Flujo Laminar Vertical Tipo 1.



# 1 PISO

Acceso



Loca 87

Loca 90

LAB. FLUÍDOS  
(ROSD)

LAB. AGUA  
(ABUL)

LAB. SUELOS  
(AMARILLO)

UBICACIÓN DE CAMARAS DE EXTRACCIÓN  
UBICACIÓN DE SUELOS → TECHO  
PUGRO

LAB. BIODIVERSIDAD (VERDE)

idades exteriores





AK6N50R

