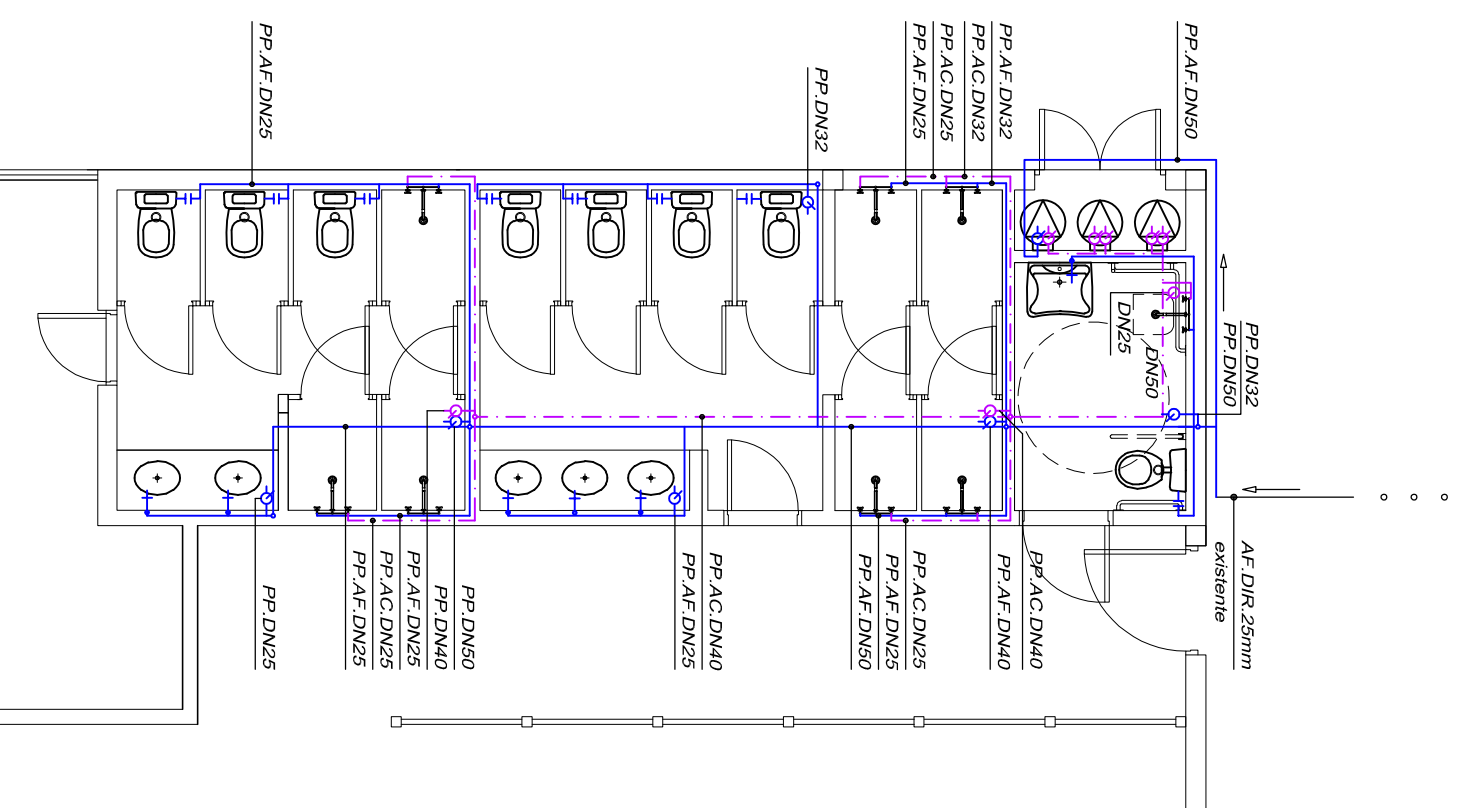
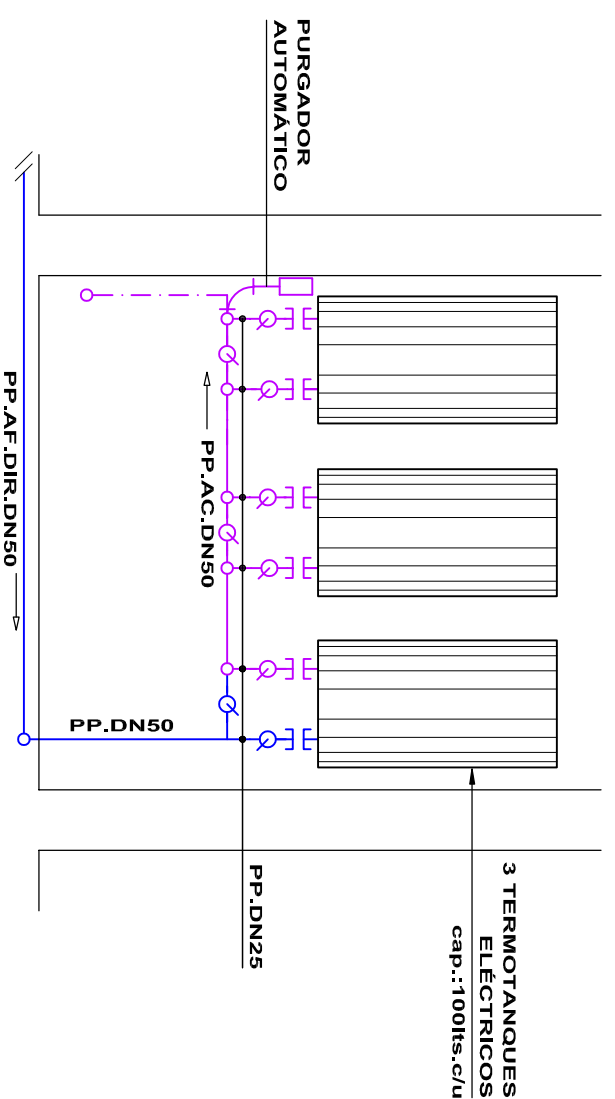


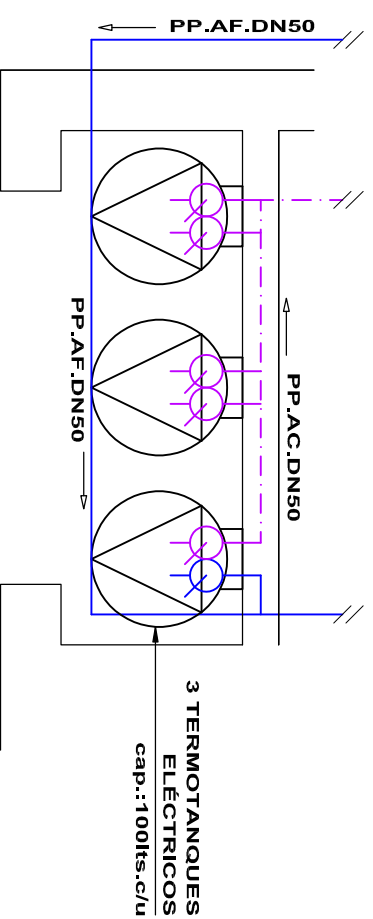
PLANTA ESC.: 1/75



DETALLE DE TERMOTANQUES ELÉCTRICOS cap.:100 lts.c/u esc.:1/25

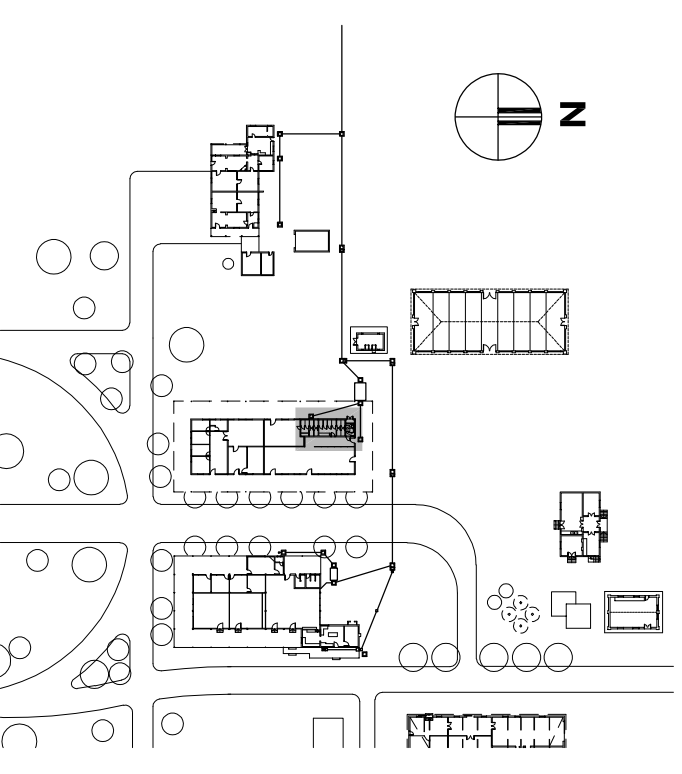


ALZADO



PLANTA

ZONA DE ACTUACIÓN



REFERENCIAS

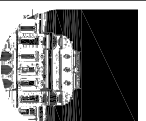
ABASTECIMIENTO:

- AGUA FRÍA DIRECTA
- AGUA CALIENTE
- LLAVE DE PASO GLOBO
- LLAVE DE PASO ESFÉRICA
- CANILLA DE SERVICIO
- DIRECCIÓN DEL FLUIDO
- TERMOTANQUE ELÉCTRICO

DENOMINACIÓN

- AF.DIR. — AGUA FRÍA DIRECTA
- AC. — AGUA CALIENTE
- PP. — POLIPROPILENO
- HG. — HIERRO GALVANIZADO

NOTA: TODOS LOS PUNTOS DE UNIÓN ENTRE LA CANERÍA EXISTENTE Y NUEVA, COTAS, ZAMPEADOS Y DEMÁS MEDIDAS SE VERIFICARÁN EN OBRA



UNIVERSIDAD DE LA REPUBLICA
DIRECCION GRAL. DE ARQUITECTURA
DIRECTOR: ARQ. JUAN PEDRO URUZOLA
PROYECTO: ARQ. N. GIORELLO - T.S. P. RICHERO
DIBUANTE: ADRIANA BARCELO

SERVICIO: FACULTAD DE AGRONOMÍA
OBRA: ESTACIÓN EXPERIMENTAL
BAÑADOS DE MEDINA - VESTUARIOS - ABAST.

LAM. N°: AS1
FECHA: AGOSTO-2018
ESCALA: 1/75-1/50