

A

A

B

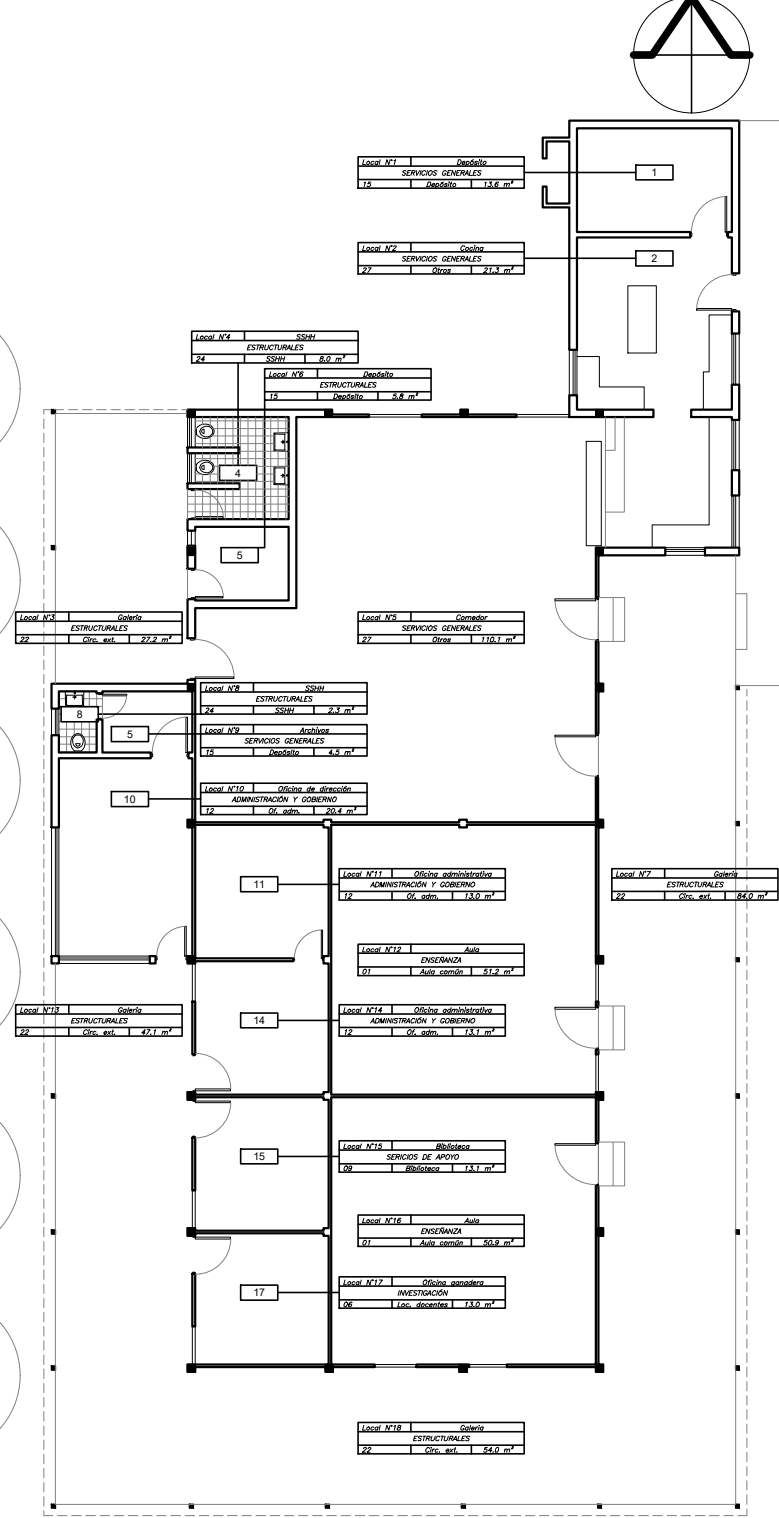
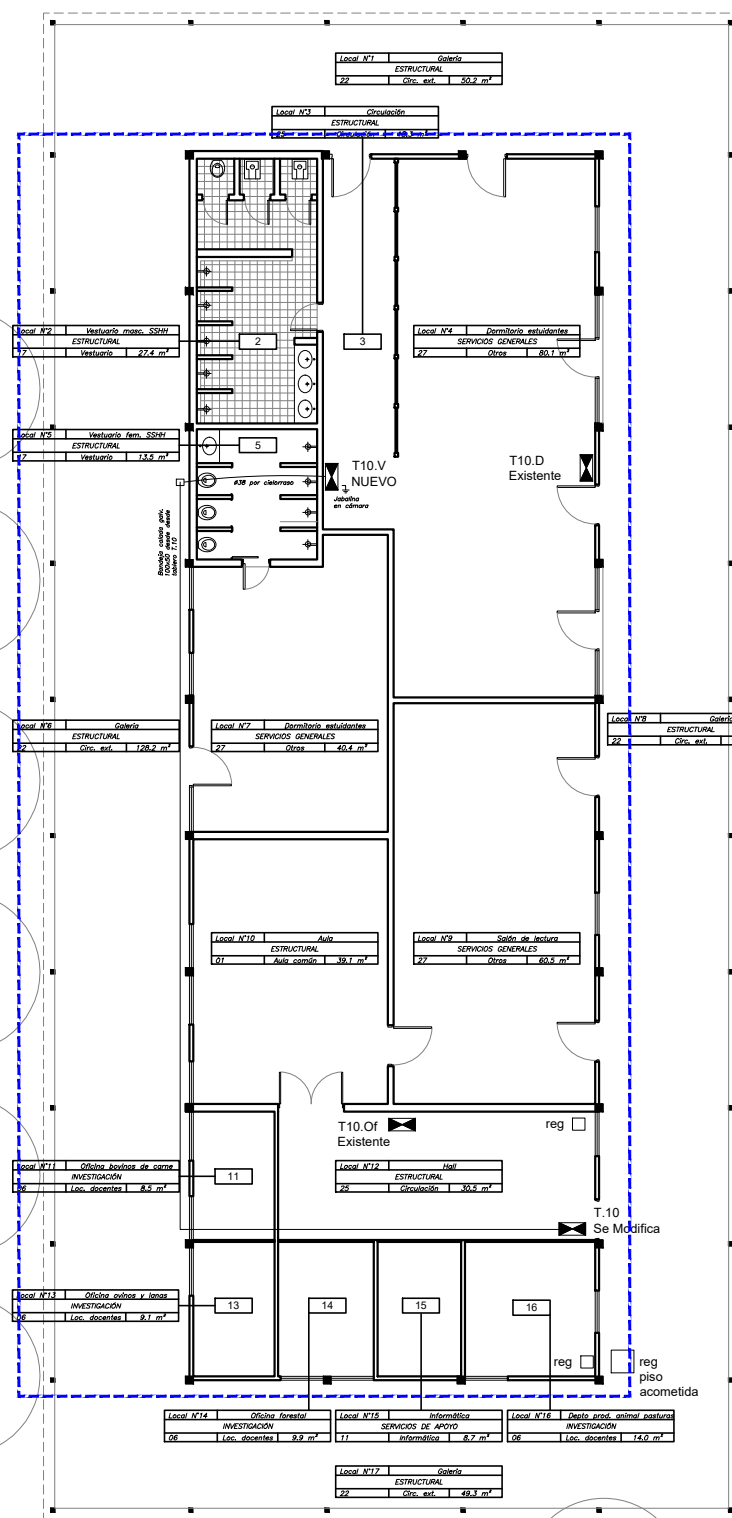
B

C

C

D

D



REFERENCIAS

	EDIFICIOS UNIVERSITARIOS
	LOCALES A INTERVENIR
	SECTOR A INTERVENIR

EDIFICIOS UNIVERSITARIOS AGRONOMIA

	10	SECRETARIA Y DORM. ESTUDIANTES	A INTERVENIR
	1	GALERIA	
	2	VESTUARIOS MASCULINO SSHH	A INTERVENIR
	3	CIRCULACION	
	4	DORMITORIO ESTUDIANTES	
	5	VESTUARIOS FEMENINO SSHH	A INTERVENIR
	6	GALERIA	A INTERVENIR
	7	DORMITORIO ESTUDIANTES	
	8	GALERIA	
	9	SALA DE LECTURA	
	10	AULA	
	11	OFICINA BOVINOS DE CARNE	
	12	HALL	
	13	OFICINA OVINOS Y LANA FORESTAL	
	14	INFORMÁTICA	
	15	DEPARTAMENTO PRODUCCIÓN ANIMAL PASTURAS	
	16	GALERIA	

	11	DIRECCIÓN, COMEDOR, COCINA, AULAS	
	1	DEPÓSITO	
	2	COCINA	
	3	GALERIA	
	4	SSHH	A INTERVENIR
	5	COMEDOR	A INTERVENIR
	6	DEPÓSITO	A INTERVENIR
	7	GALERIA	
	8	SSHH	
	9	ARCHIVO	
	10	OFICINA DE DIRECCIÓN	
	11	OFICINA ADMINISTRATIVA	
	12	AULA	
	13	GALERIA	
	14	OFICINA ADMINISTRATIVA	
	15	BIBLIOTECA	
	16	AULA	
	17	OFICINA GANADERA	
	18	GALERIA	

10 SECRETARIA Y DORM. ESTUDIANTES

11 DIRECCION, COMEDOR, COCINA, AULAS

PLANTA DE UBICACION
ESC 1:200



UNIVERSIDAD DE LA REPUBLICA
DIRECCION GRAL. DE ARQUITECTURA
DIRECTOR: ARQ. JUAN PEDRO URRUZOLA
PROYECTO: ARQ. NESTOR GIORELLO
DIBUJANTE:

SERVICIO: FACULTAD DE AGRONOMIA
OBRA: Modificacion SSHH edificio 10 y 11
ELECTRICA GENERAL
FECHA: 06-2018 ESCALA 1/200

LAM. N°:
IE001