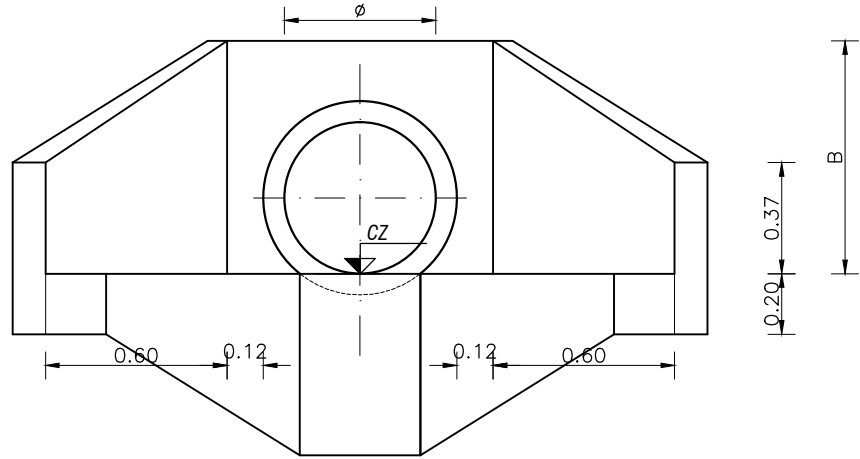


DESCARGA PLUVIAL A BAÑADO

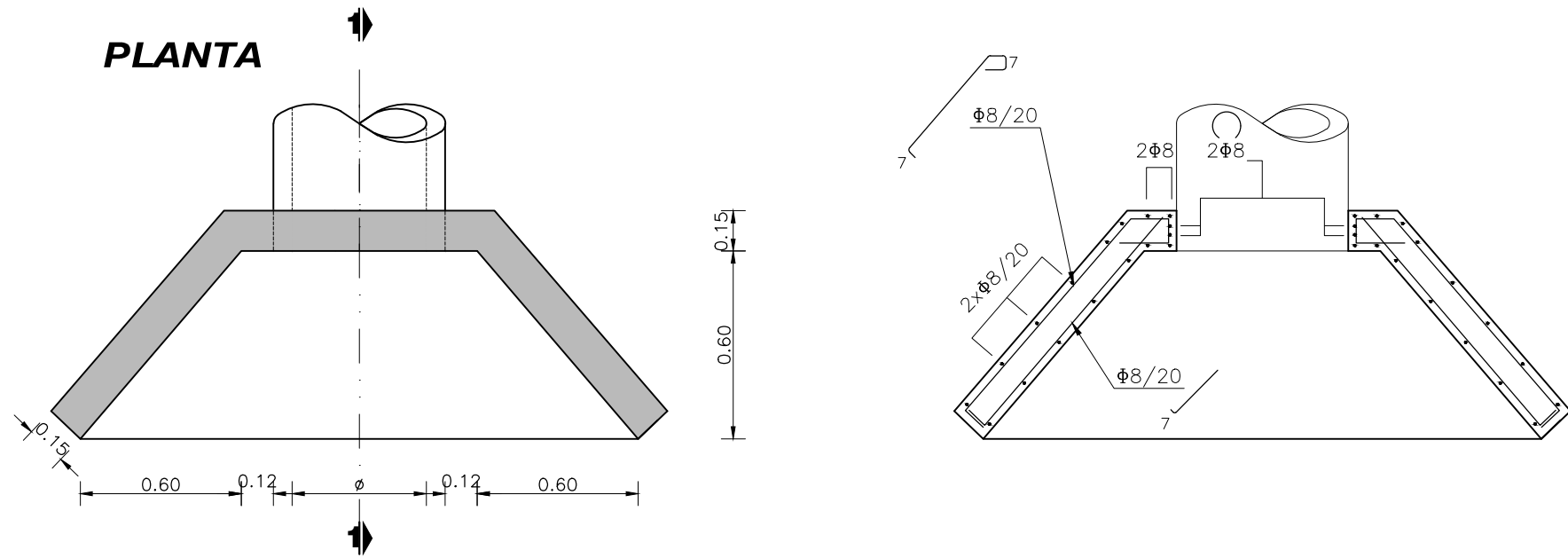
ESC: 1:25

VISTA FRONTAL



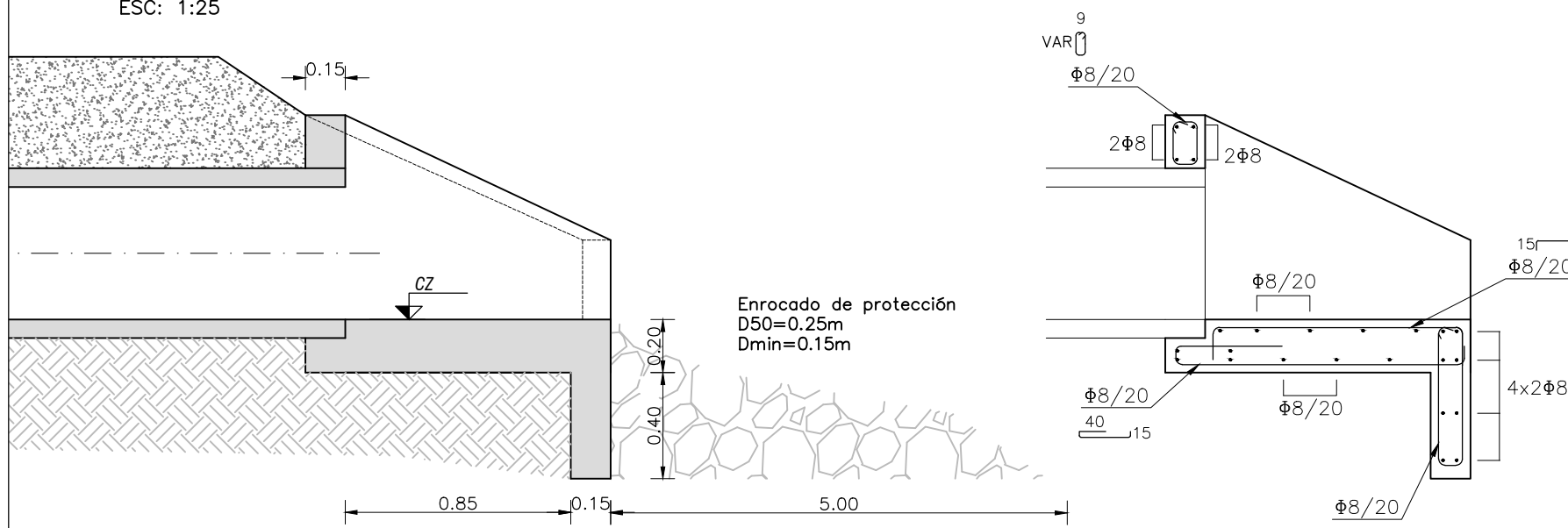
Ø	B (m)
400	0.70
500	0.80

PLANTA



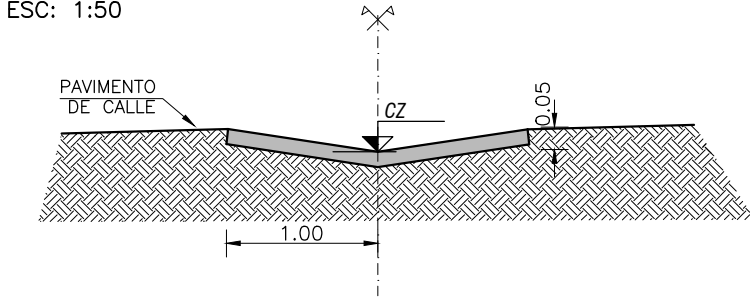
CORTE 1-1

ESC: 1:25



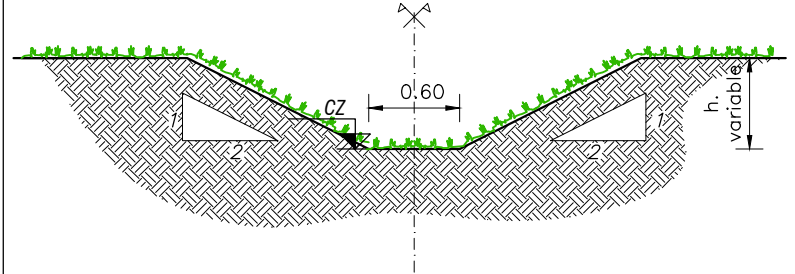
BADÉN

ESC: 1:50



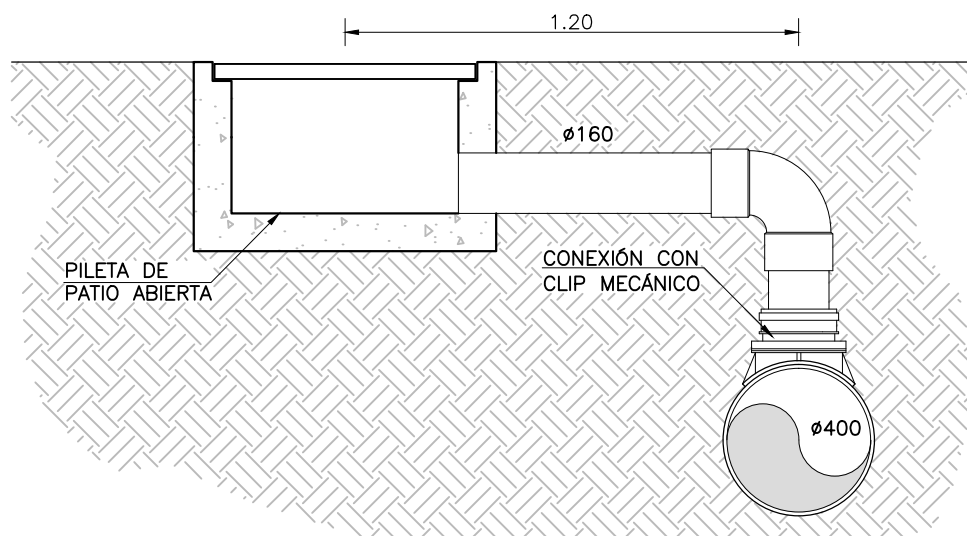
CUNETA PROYECTADA DENTRO DEL BAÑADO

ESC: 1:50



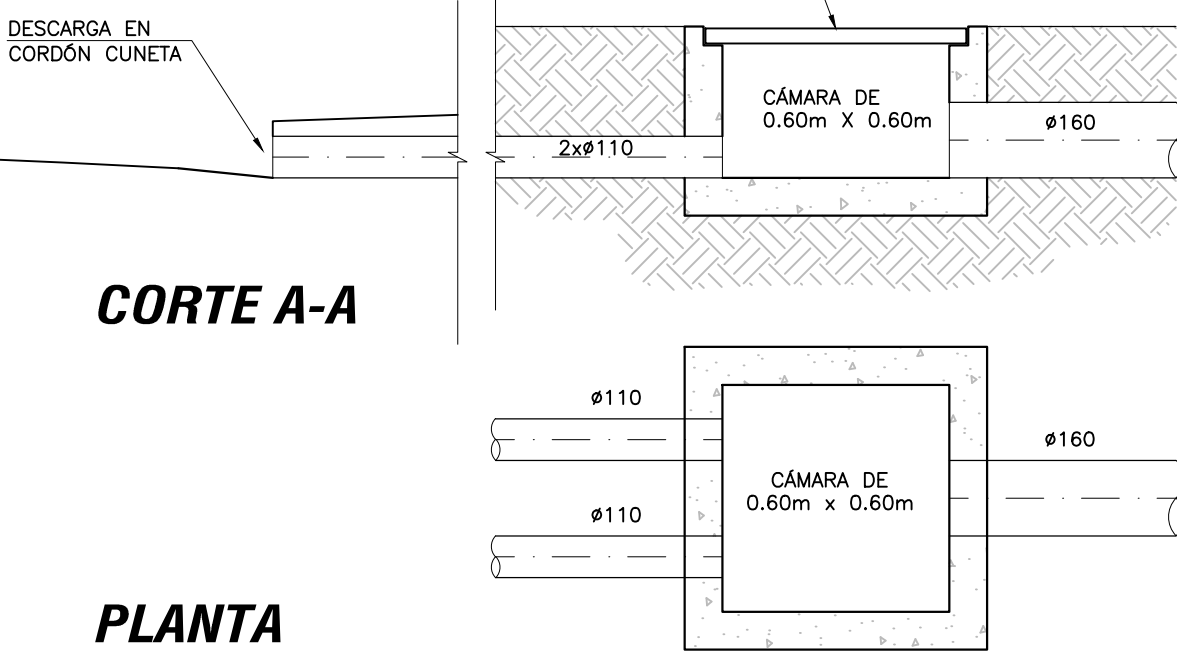
DETALLE BOCA DE DESAGÜE A COLECTOR PLUVIAL

ESC: 1:20



DETALLE BOCA DE DESAGÜE A CORDÓN CUNETA

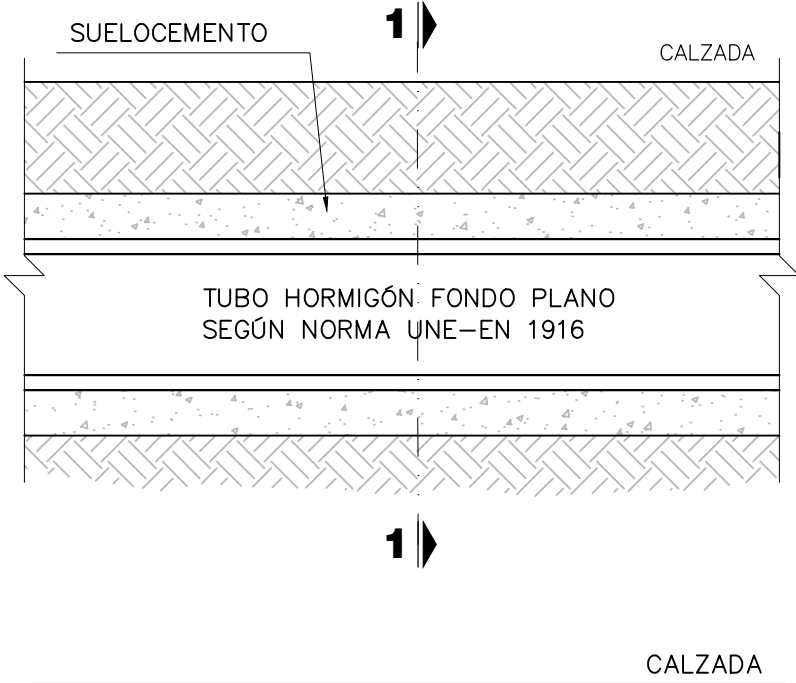
ESC: 1:20



PROTECCIÓN PARA TUBERÍA CON TAPA REDUCIDA

Ø ≤ 400 mm
TAPADA ENTRE 0.7 m Y 0.30 m

ESC: 1:25

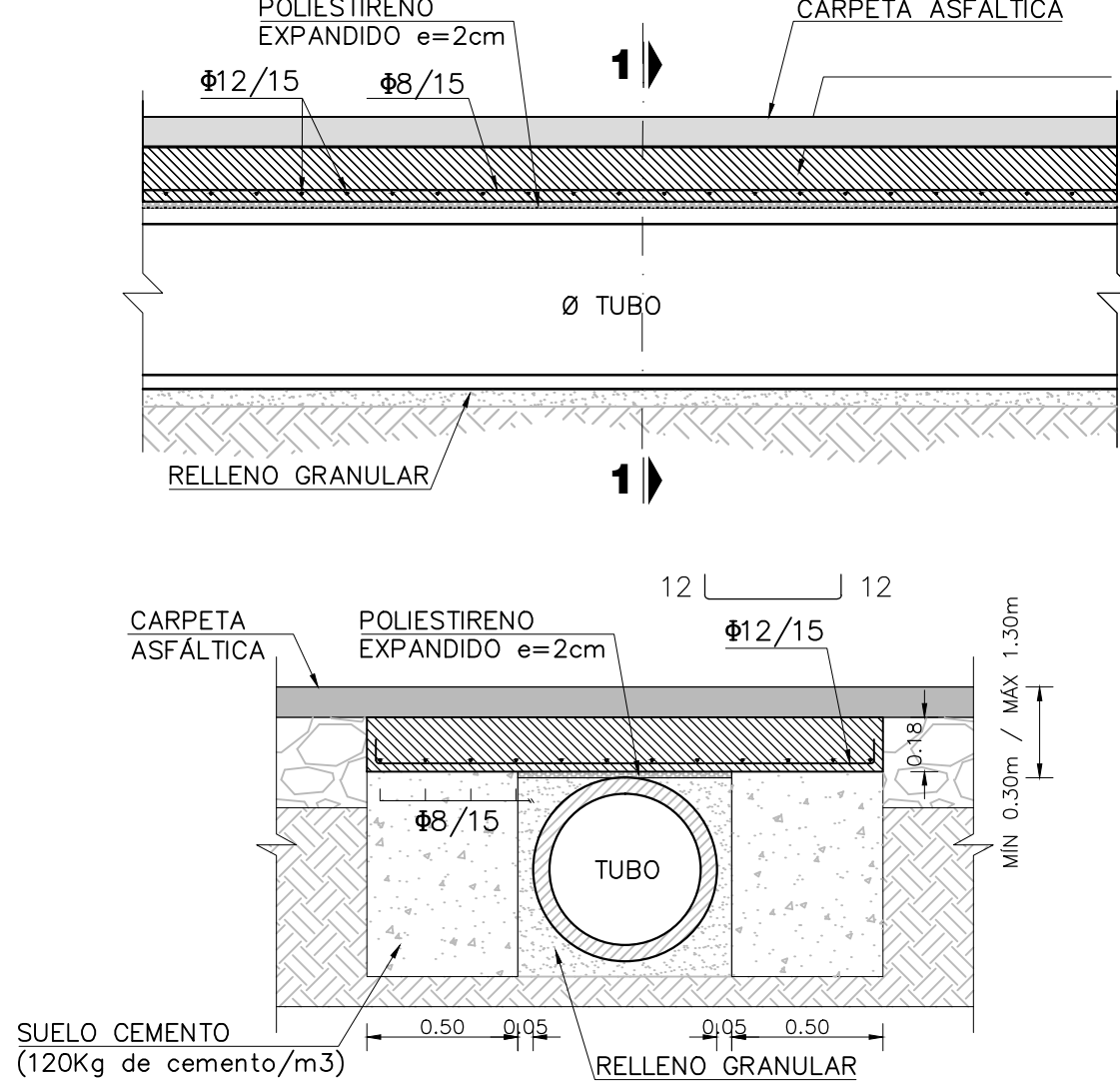


NOTAS:

- TAPADA ENTRE 1.00 Y 0.70 m.
- TUBERÍA HORMIGÓN ARMADO SEGÚN NORMA UNE 127 010 EX (ESPAÑA) ARMADOS C135

Ø > 400 mm
TAPADA ENTRE 0.70 Y 0.30 m

ESC: 1:25



CAPTACIÓN FLUJO SUPERFICIAL

ESC: 1:25

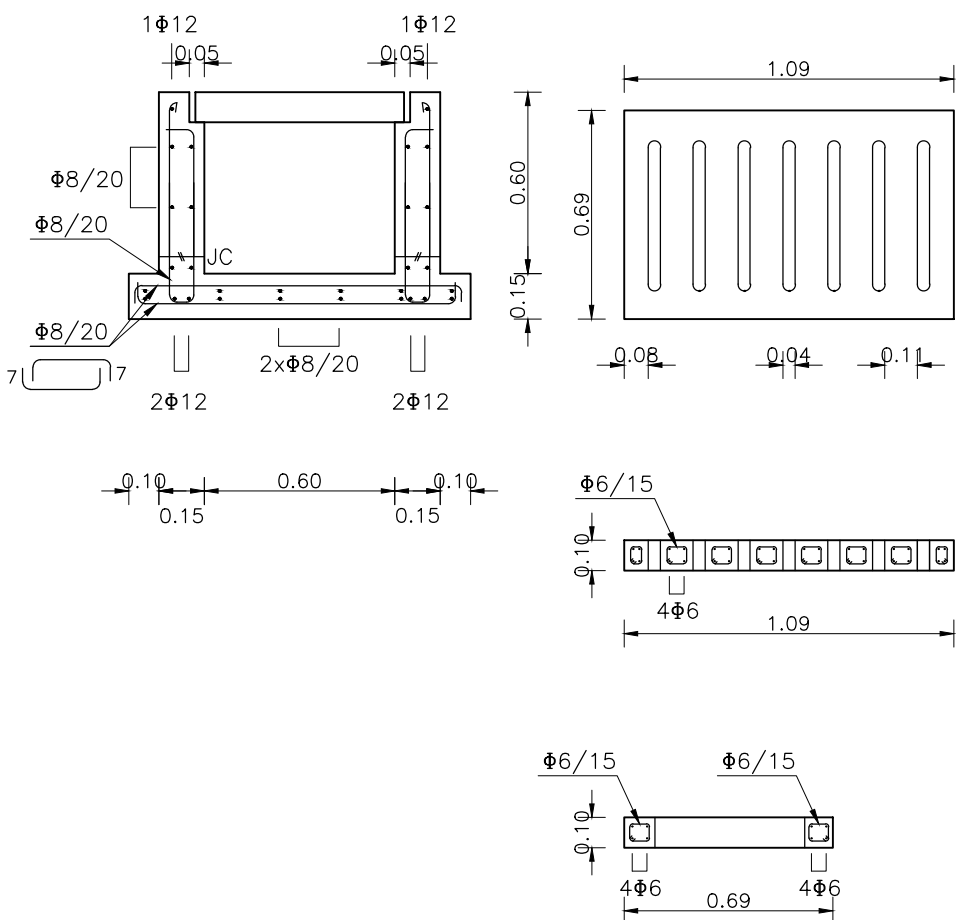
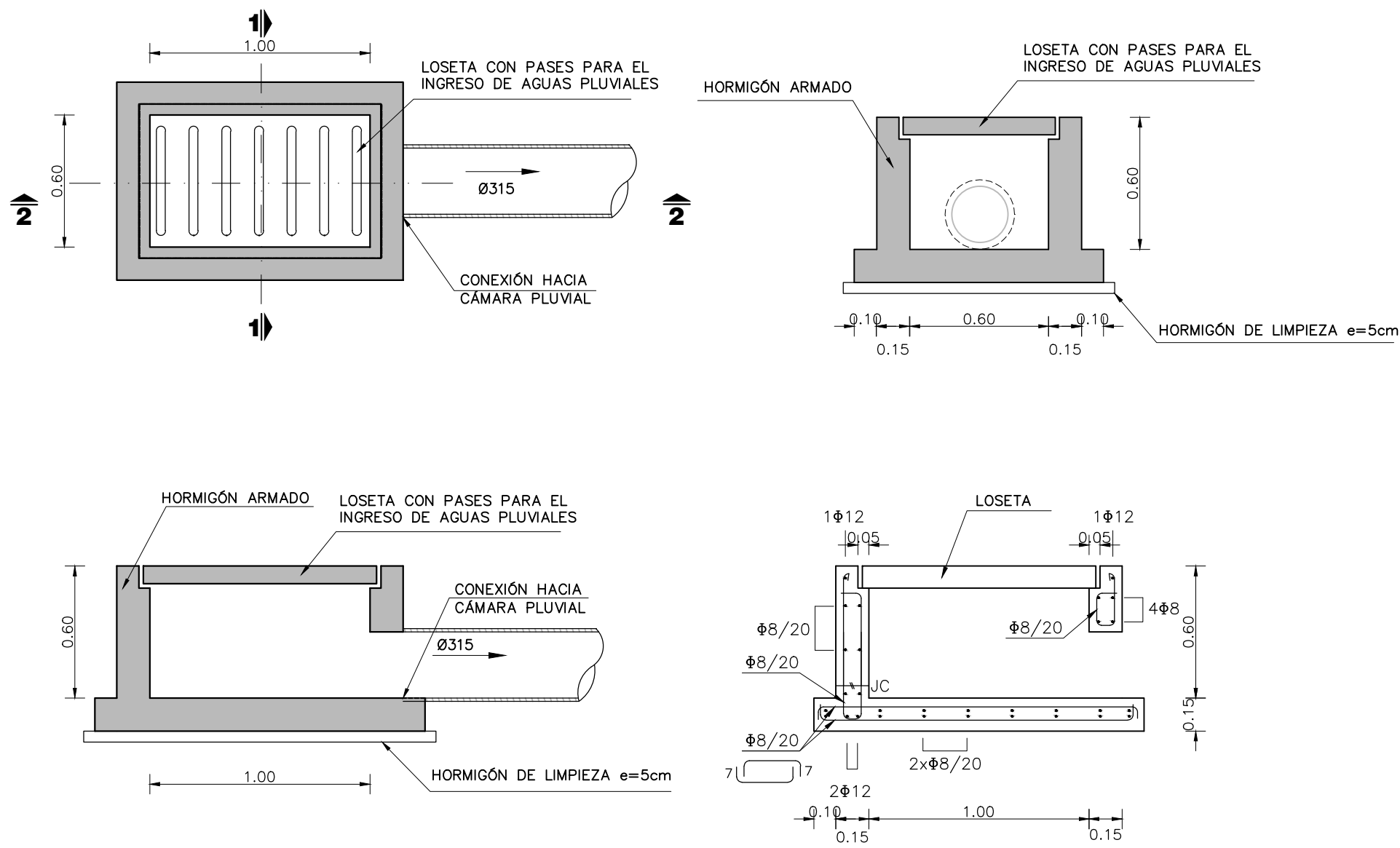


TABLA 1

CAPTACIÓN DE FLUJO SUPERFICIAL	ASENTAMIENTO	CALLE	X	Y	CT	CZ
5	NUEVAS RUTAS	PASAJE MARTORI	567958	6141581	4.29	3,69

TABLA 2

BOCA DE TORMENTA	TIPO	ASENTAMIENTO	CALLE	X	Y
35	TIPO 1	PANTANOSO	CAUPOLICÁN	567958	6141581
36	TIPO 1	PANTANOSO	CAUPOLICÁN	567964	6141582
37	TIPO 1	PANTANOSO	EMILIANO ZAPATA	568002	6141550
38	TIPO 1	PANTANOSO	EMILIANO ZAPATA	568002	6141544
39	TIPO 1	PANTANOSO	EMILIANO ZAPATA	568172	6141576
40	TIPO 1	PANTANOSO	EMILIANO ZAPATA	568173	6141570

NOTAS

NOTAS GENERALES

HORMIGÓN:
C25 DE 25 MPa
RESISTENCIA CARACTERÍSTICA A LA COMPRESIÓN A LOS 28 DÍAS EN CILINDROS NORMALIZADOS
TIPIFICACIÓN: UNIT 972:97

CONTENIDO MÍNIMO DE CEMENTO: 300 kg/m³

RELACIÓN AGUA/CEMENTO: ≤ 0.50

TAMAÑO MÁXIMO DE ÁRIDO: 25 mm

ACERO PARA HORMIGÓN:
ADN-500 o ADM-500
Límite Convencional o Real de Fluencia = 500 MPa
Tensión de Ruptura a la Tracción = 550 MPa
TIPIFICACIÓN: UNIT 843:95 o UNIT 968:95

ACERO PARA HORMIGÓN (ACERO LISO):
AL-220
Límite Convencional o Real de Fluencia = 220 MPa
Tensión de Ruptura a la Tracción = 340 MPa
TIPIFICACIÓN: UNIT 34:95

RECUBRIMIENTOS:

LOSA	20 mm ± 5 mm
VIGA	20 mm ± 5 mm
PILAR	20 mm ± 5 mm
FUNDACIONES	50 mm ± 5 mm
EN ELEMENTOS ENTERRADOS CONTRA ENCOFRADO	30 mm ± 5 mm
ELEMENTOS HORMIGONADOS CONTRA EL TERRENO	50 mm ± 5 mm

TOLERANCIAS: EHE (Edición Año 1999)

HORMIGÓN DE LIMPIEZA:
C12.5 DE 12.5 MPa
RESISTENCIA CARACTERÍSTICA A LA COMPRESIÓN A LOS 28 DÍAS EN CILINDROS NORMALIZADOS
TIPIFICACIÓN: UNIT 972:97

LONGITUD DE EMPALME:

Diámetro de Barra	Longitud de Empalme		
	Pilares	Pos I (EHE)	Pos II (EHE)
Φ ≤ 16mm	40Φ	50Φ	80Φ
16mm < Φ ≤ 25mm	60Φ	80Φ	110Φ

GANCHOS Y PATILLAS:
El diámetro del MANDRIL de doblado será:
2r=4Φ si Φ < 20mm
2r=7Φ si Φ ≥ 20mm

BARRAS DOBLADAS:
El diámetro del MANDRIL de doblado será:
2r=12Φ si Φ ≤ 25mm
2r=14Φ si Φ > 25mm

JUNTAS CONSTRUCTIVAS:
La superficie de contacto se dejará rugosa, limpia y saturada a superficie seca.

TODAS LAS DIMENSIONES ESTÁN INDICADAS EN CENTÍMETROS (cm) Y LAS COTAS Y NIVELES DE ELEVACIÓN EN METROS (m). LOS DESPIECES DE LOS HIERROS ESTÁN INDICADOS EN CENTÍMETROS.

REFERENCIAS

SÍMBOLO	DENOMINACIÓN
+	INDICA NIVEL DE CARA INFERIOR DE LOSA
—/—	INDICA JUNTA CONSTRUCTIVA
NT	NIVEL DE TERRENO
Φ	INDICA ACERO CONFORMADO
Ø	INDICA ACERO LISO
///	INDICA MURO PORTANTE QUE NACE EN DICHO NIVEL
—	INDICA MURO NO PORTANTE QUE NACE EN DICHO NIVEL
CF	COTA DE FONDO



SECTOR MARTORI Y EJE CÍVICO LAUTARO

PROYECTO DRENAJE PLUVIAL
DETALLES

ESCALA INDICADAS

OCTUBRE/2017

REVISIÓN:

PROYECTO:
RESPONSABLE:
FIRMA:

EMPRESA:
RESPONSABLE:
FIRMA:

DP03-1