

NOTAS

VISITA AL SITIO:
SE COORDINARÁ CON LA CONTRAPARTE DE OBRA VISITA AL SITIO PREVIA A LA PRESENTACIÓN DE LA OFERTA.

MATERIALES:
LOS MATERIALES A EMPLEAR SERÁN NUEVOS, DE PRIMERA CALIDAD, DEBIDAMENTE APROBADOS POR LOS ORGANISMOS REGULADORES COMPETENTES Y POR LA CONTRAPARTE DE OBRA. EL OFERENTE DEBERÁ INDICAR EN SU OFERTA LAS MARCAS DE FÁBRICA DE LA TOTALIDAD DE LOS MATERIALES A UTILIZAR.

PRUEBAS:
SE DEBERÁ REALIZAR UN CHEQUEO GENERAL DE LA INSTALACIÓN DE ABASTECIMIENTO Y DESAGÜES DE LOS BAÑOS EXISTENTES Y DEJARLOS EN CORRECTO FUNCIONAMIENTO, SIN PÉRDIDAS. EL ABASTECIMIENTO ACTUAL ES APARENTE.

SANITARIA:
SE REALIZARÁ LA INSTALACIÓN DE ABASTECIMIENTO Y DESAGÜE DE FORMA APARENTE. AMBAS SE CONECTARÁN A LA RED EXISTENTE A TRAVÉS DEL BAÑO MÁS PRÓXIMO. LAS CAÑERÍAS SE REALIZARÁN DE PPT Y PVC RESPECTIVAMENTE.




SE COLOCARÁN 2 MESADAS DE ACERO INOXIDABLE DE 120 X 60 CM CON MUEBLE BAJO MESADA. CADA UNA CON UNA PILETA DE APROXIMADAMENTE 35 X 35 CM. SE COLOCARÁ UNA VÁLVULA CON FILTRO Y UN SIFÓN TIPO BOTELLA EN CADA PILETA.

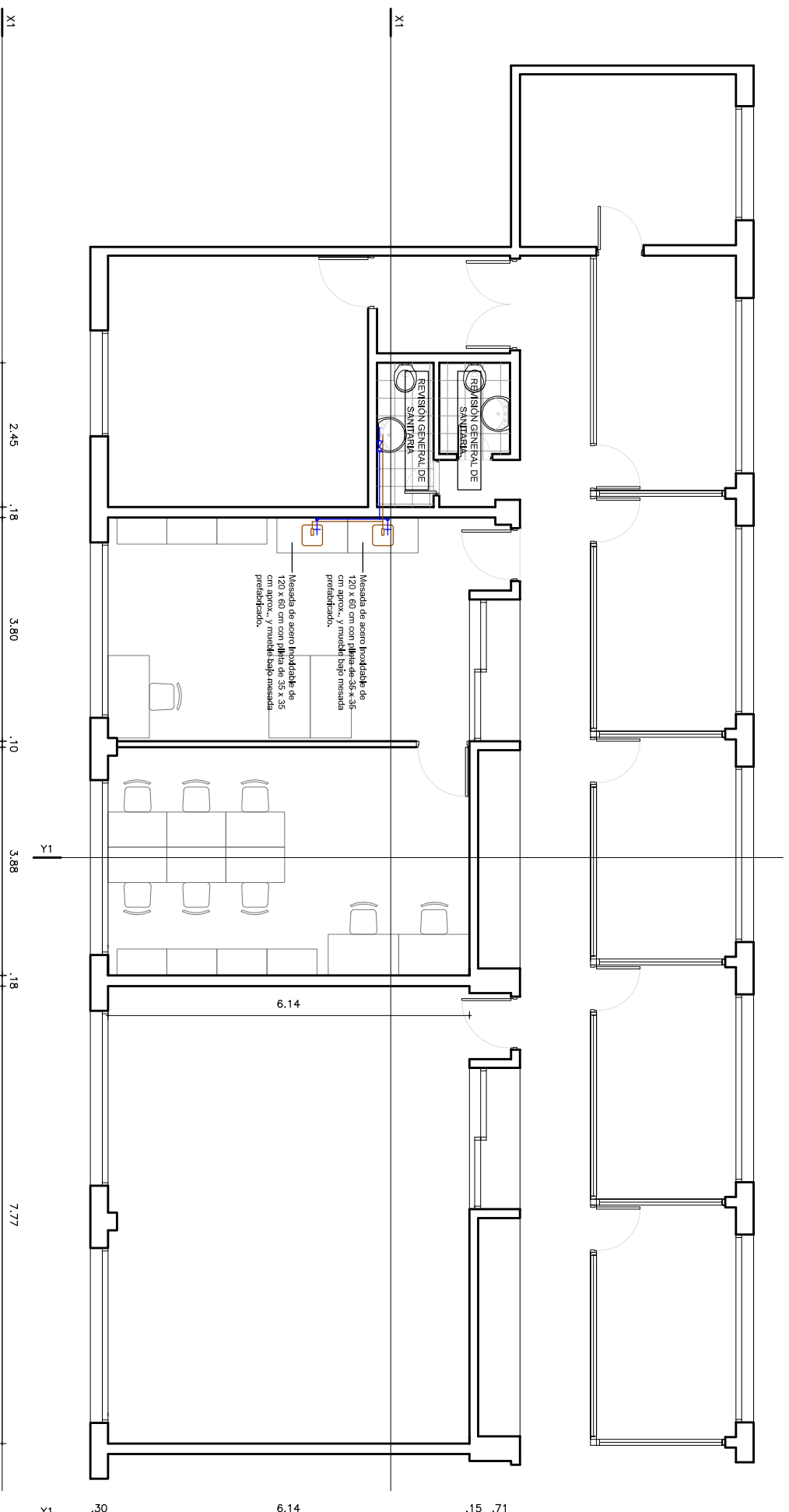
LAS GRITERÍAS DEBERÁN SER TIPO DOCCOL MONET DE IGUAL O MEJOR CALIDAD.

SE SUSTITUIRÁN LAS PATAS DE LOS MUEBLES PREFABRICADOS POR UNA BANQUINA DE MADERA A MODO DE AJUSTE QUE SE FIDARÁ A LOS MISMOS. SE PINTARÁ CON 2 MANOS DE ESMALTE SINTÉTICO.

SE COLOCARÁ UNA FAJA DE ACERO INOXIDABLE DE 50CM. DE FORMA DE EVITAR SALPICADURAS SOBRE LA PARED EXISTENTE, EN TODO EL LARGO QUE OCUPEN LAS MESADAS.

REFERENCIAS SANITARIA

	Llave de paso
	Sifón tipo botella
	Toma de agua fría



UNIVERSIDAD DE LA REPUBLICA
DIRECCION GRAL. DE ARQUITECTURA

SERVICIO:
FACULTAD DE HUMANIDADES

UBICACION:
LEGUIZAMÓN 3866

OBRA:
DEPARTAMENTO ARQUEOLOGÍA - ESPACIO POLIVALENTE LEGUIZAMÓN
PLANTA SANITARIA

DIRECTOR:
ARQ. JUAN PEDRO URRUZOLA

PROYECTO:
ARQ. MAURICIO CHORBAJUAN

DEBUTANTE:

LAMA Nº:

L03

FECHA:
SEPTIEMBRE_2017

ESCALA:
1/100