

NOTAS

VISITA AL SITIO:
SE COORDINARÁ CON LA CONTRAPARTE DE OBRA VISITA AL SITIO PREVIA A LA PRESENTACIÓN DE LA OFERTA.

MATERIALES:
LOS MATERIALES A EMPLEAR SERÁN NUEVOS, DE PRIMERA CALIDAD, DEBIDAMENTE APROBADOS POR LOS ORGANISMOS REGULADORES COMPETENTES Y POR LA CONTRAPARTE DE OBRA.
EL OFERENTE DEBERÁ INDICAR EN SU OFERTA LAS MARCAS DE FÁBRICA DE LA TOTALIDAD DE LOS MATERIALES A UTILIZAR.

PRUEBAS:
SE DEBERÁ REALIZAR UN CHEQUEO GENERAL DE LA INSTALACIÓN ELÉCTRICA Y DE DATOS DE LOS LOCALES EN LOS CUALES SE INTERVIENE.
SE DEBERÁ REFORZAR LAS FIACIONES A LA LOSA DE LAS LUMINARIAS EXISTENTES, Y REPONER LÁMPARAS Y TUBOS DE LUZ QUE NO FUNCIONEN.

CONDUCTORES:
SERÁN MULTIFILARES EXTRAFLEXIBLES CLASE 5 DEL TIPO CF DE LLAMA RETARDADA DE FABRICANTES RECONOCIDOS, Y HOMOLOGADOS POR LOS ORGANISMOS REGULADORES CORRESPONDIENTES.

CANALIZACIONES:
TODOS LOS RECORRIDOS Y TIPOS DE CANALIZACIONES NUEVAS SERÁN APARENTES Y SE AJUSTARÁN SUS TRAZADOS CON LA CONTRAPARTE DE OBRA.
LAS CANALIZACIONES DE ELÉCTRICA SERÁN INDEPENDIENTES DE LAS DE DATOS Y TELEFONÍA, PARA LOS CUALES SE UTILIZARÁN DUCTOS DE CHAPA GALVANIZADA DE 200 X 50MM CON TABIQUE SEPARADOR Y TAPA CIEGA, ADOSADOS A LAS PAREDES.

EN LOS CASOS QUE SE NECESITE LLEVAR ELÉCTRICA Y DATOS A PUESTOS ISLA, SE UTILIZARÁN DUCTOS MEDIA CAÑA DE ALTA RESISTENCIA, CON TABIQUE SEPARADOR.

TOMACORRIENTES:

SERÁN MODULARES DE TIPO SCHUKO COMPATIBLES CON 3 EN LÍNEA Y TAMBIÉN MÓDULOS 3 EN LÍNEA, SERÁN DE CALIDAD SIMILAR A LA LÍNEA DUOMO DE CONATEL.
SE CONECTARÁN EN SALTO. (MÁXIMO 5 TOMAS) DESDE EL TABLERO MÁS CERCAÑO EXISTENTE CON CONDUCTORES DE 2X1, 5MM² + T 2MM².
EN CASO DE NO HABER INTERRUPTOR LIBRE EN EL TABLERO EXISTENTE SE AGREGARÁ INTERRUPTOR 2P, 16A.

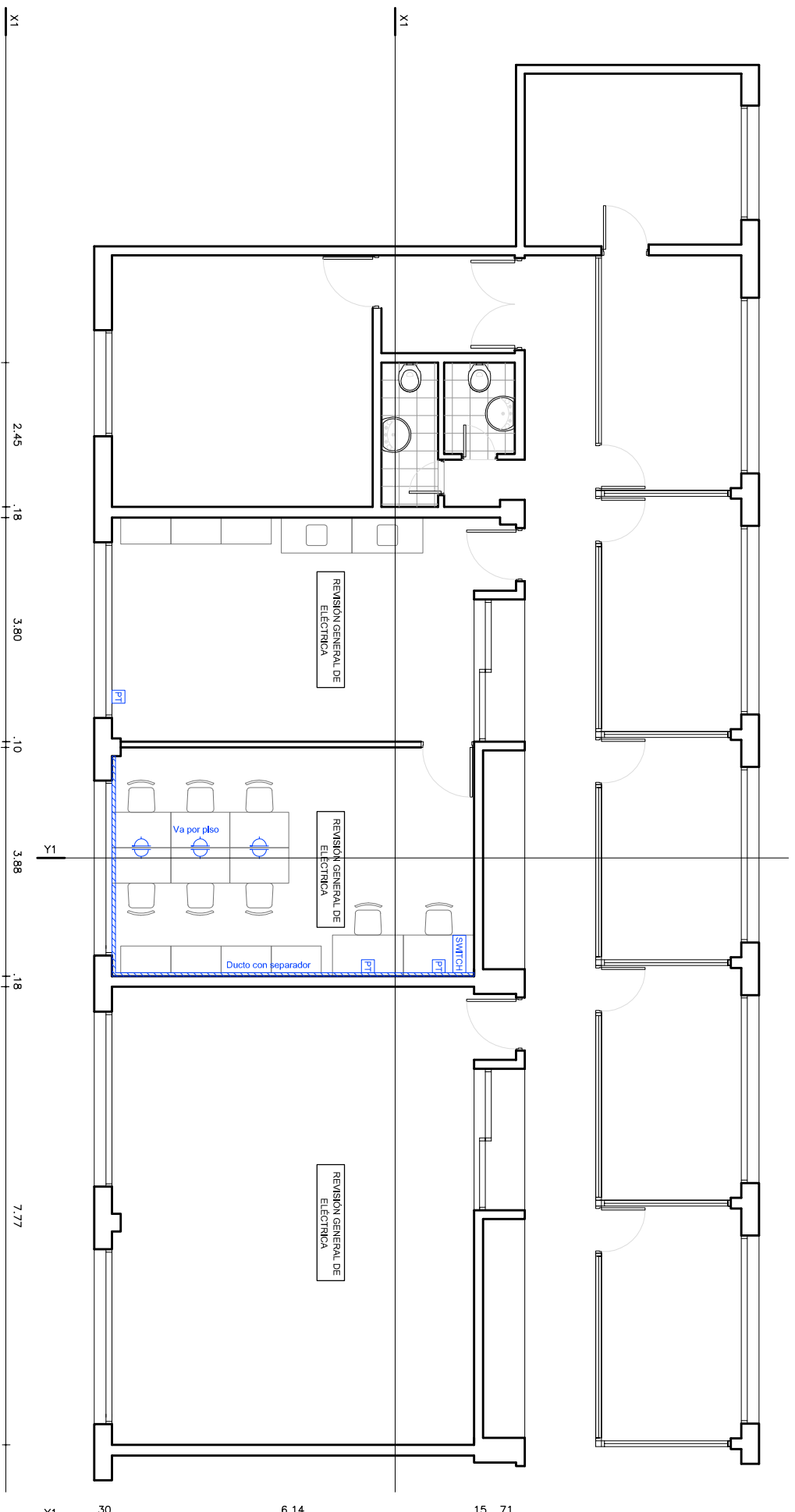
DATOS:

EN CADA PUESTO DE TRABAJO SE INSTALARÁ 1 MÓDULO RJ45.
SE UTILIZARÁN ELEMENTOS DE CATEGORÍA 6.
SE COLOCARÁ UN SWITCH DE 8 BOCAS EN DONDE INDICA EL PLANO.

TODOS LOS PUESTOS SERÁN CERTIFICADOS Y SE DEBERÁ ENTREGAR LA DOCUMENTACIÓN CORRESPONDIENTE.

REFERENCIAS ELÉCTRICA

PT	2 schuko + 1 tres en línea + 1 RJ45
	1 tres en línea
	Ducto de chapa galvanizada 200 x 50mm con separador y tapa ciega



UNIVERSIDAD DE LA REPUBLICA
DIRECCION GRAL. DE ARQUITECTURA

SERVICIO:
FACULTAD DE HUMANIDADES

UBICACION:
LEGUIZAMÓN 3866

OBRA:
DEPARTAMENTO ARQUEOLOGIA - EPL
PLANTA ELÉCTRICA

DIRECTOR:
ARQ. JUAN PEDRO URRUZOLA

PROYECTO:
ARQ. MAURICIO CHORBAJUAN

DESBLANTE:

FECHA:
SEPTIEMBRE_2017

ESCALA:
1/100

LAM. N°:

L02