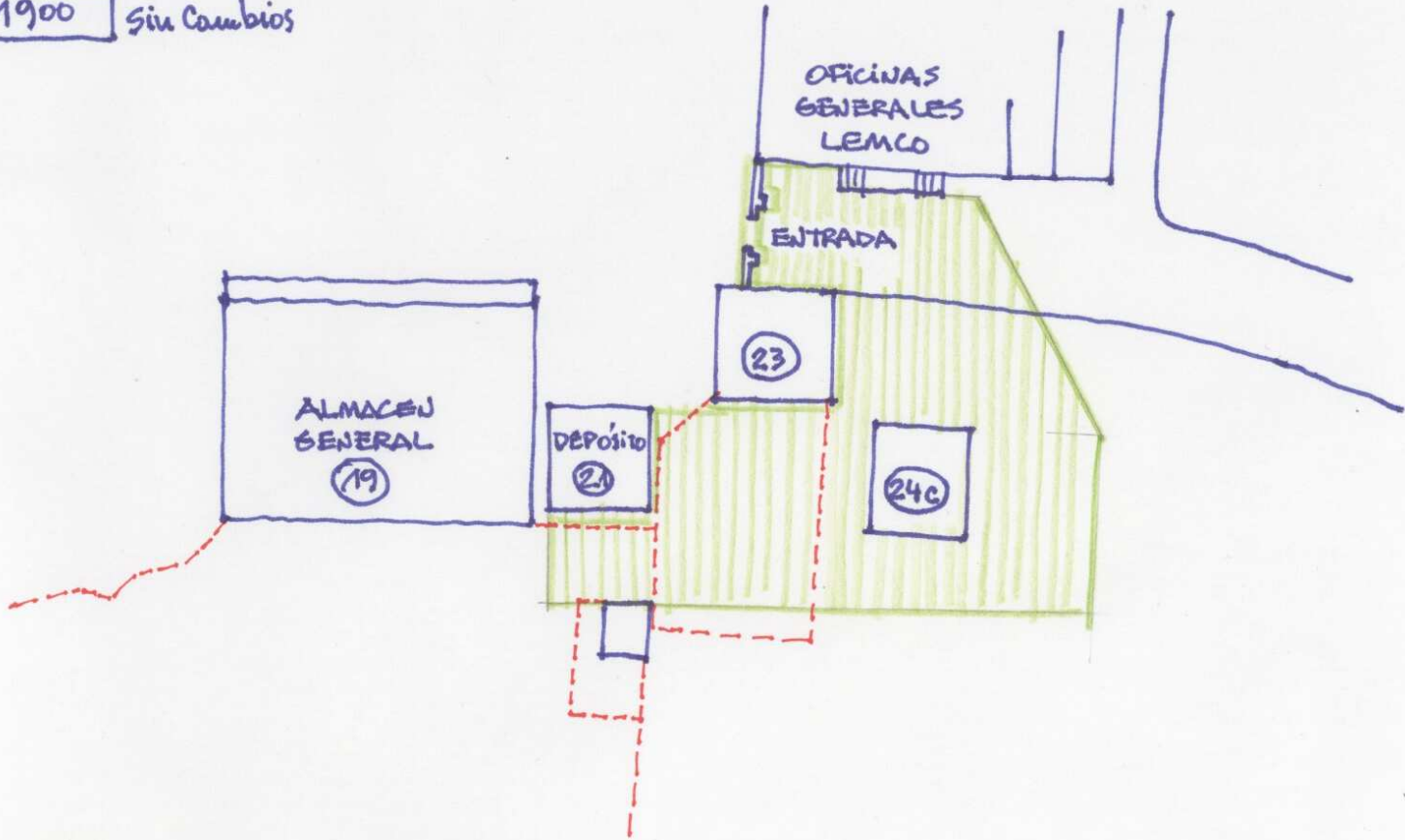


1895

1900

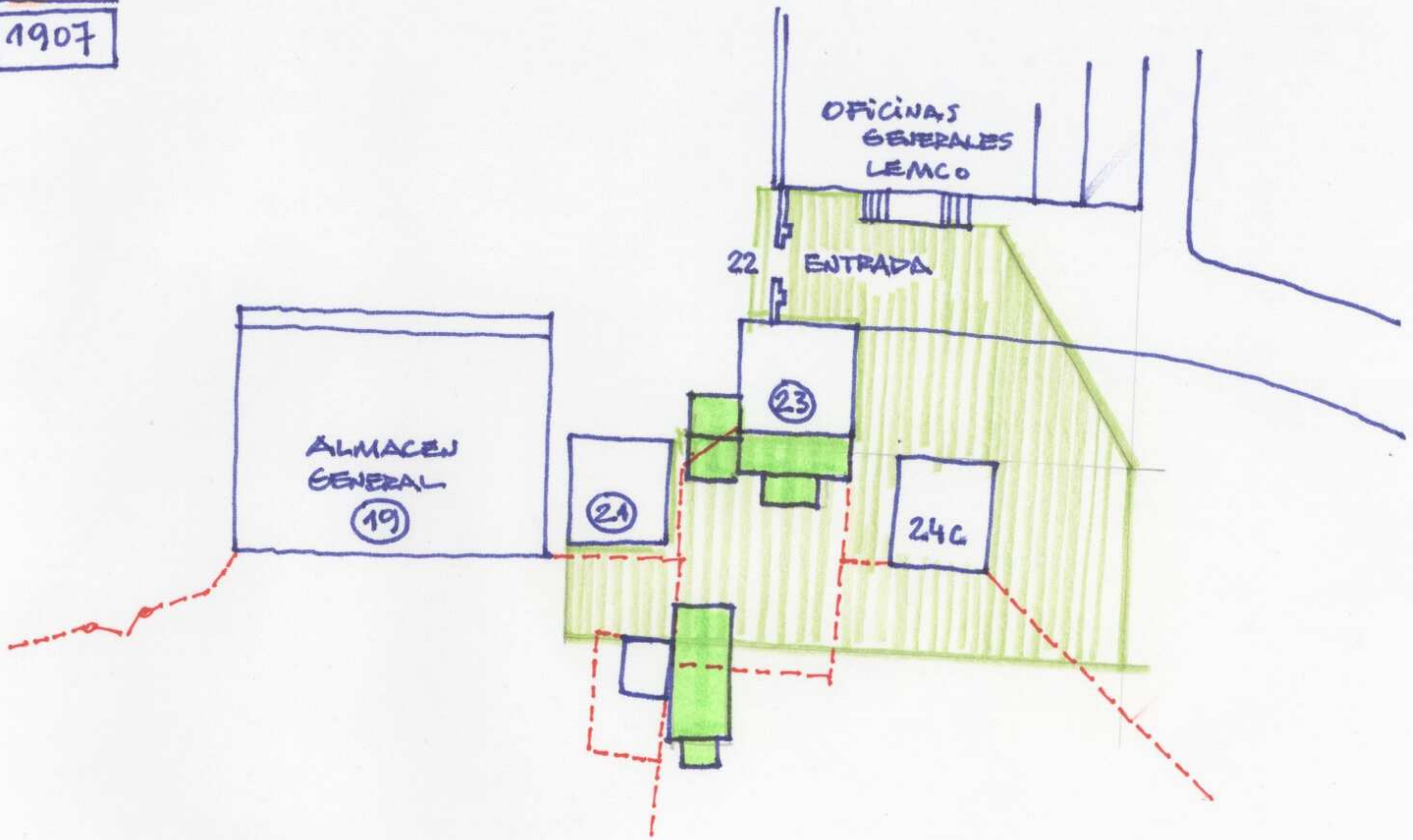
Sin Cambios







AREA DE ACTUACION 2017.

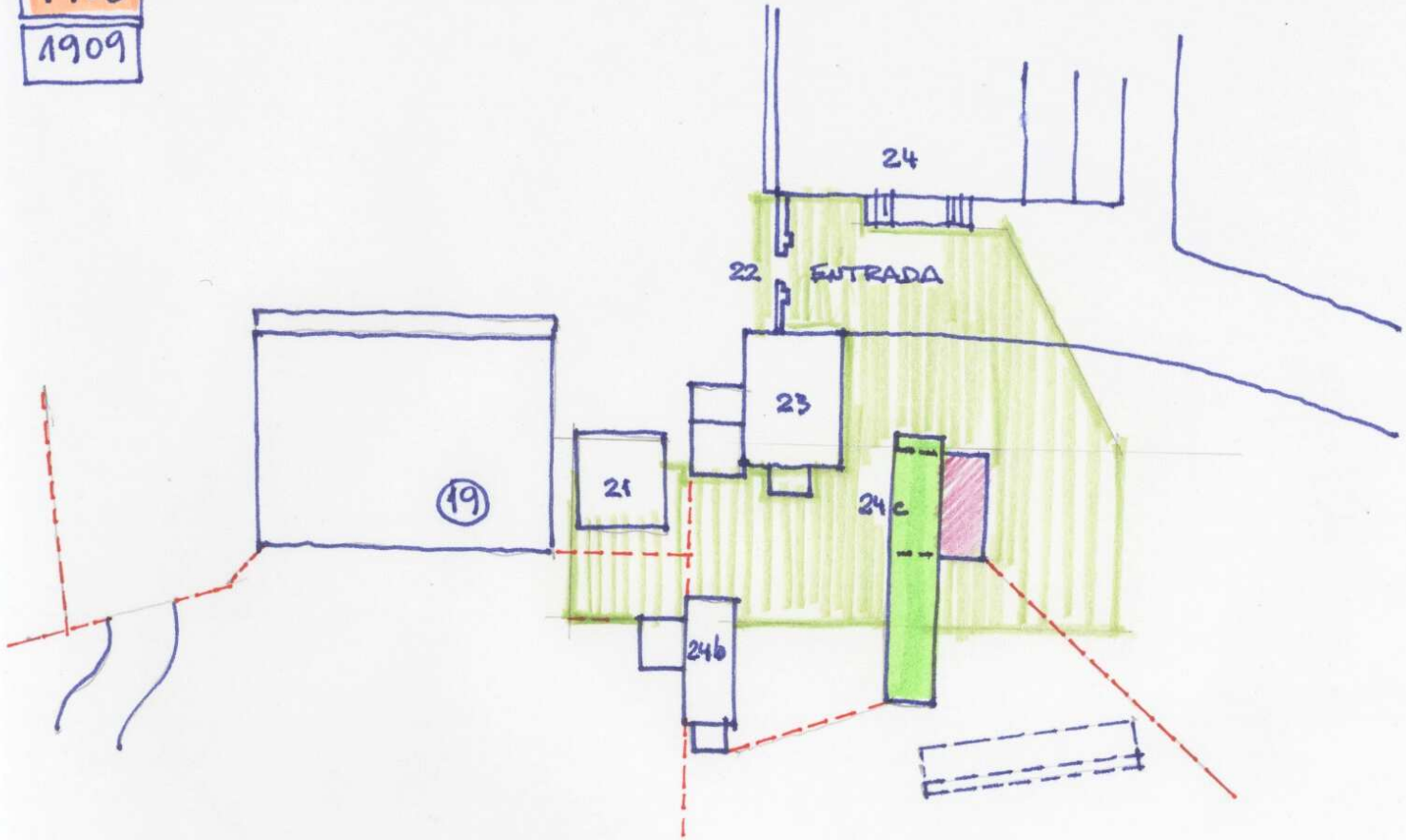
1906




1907



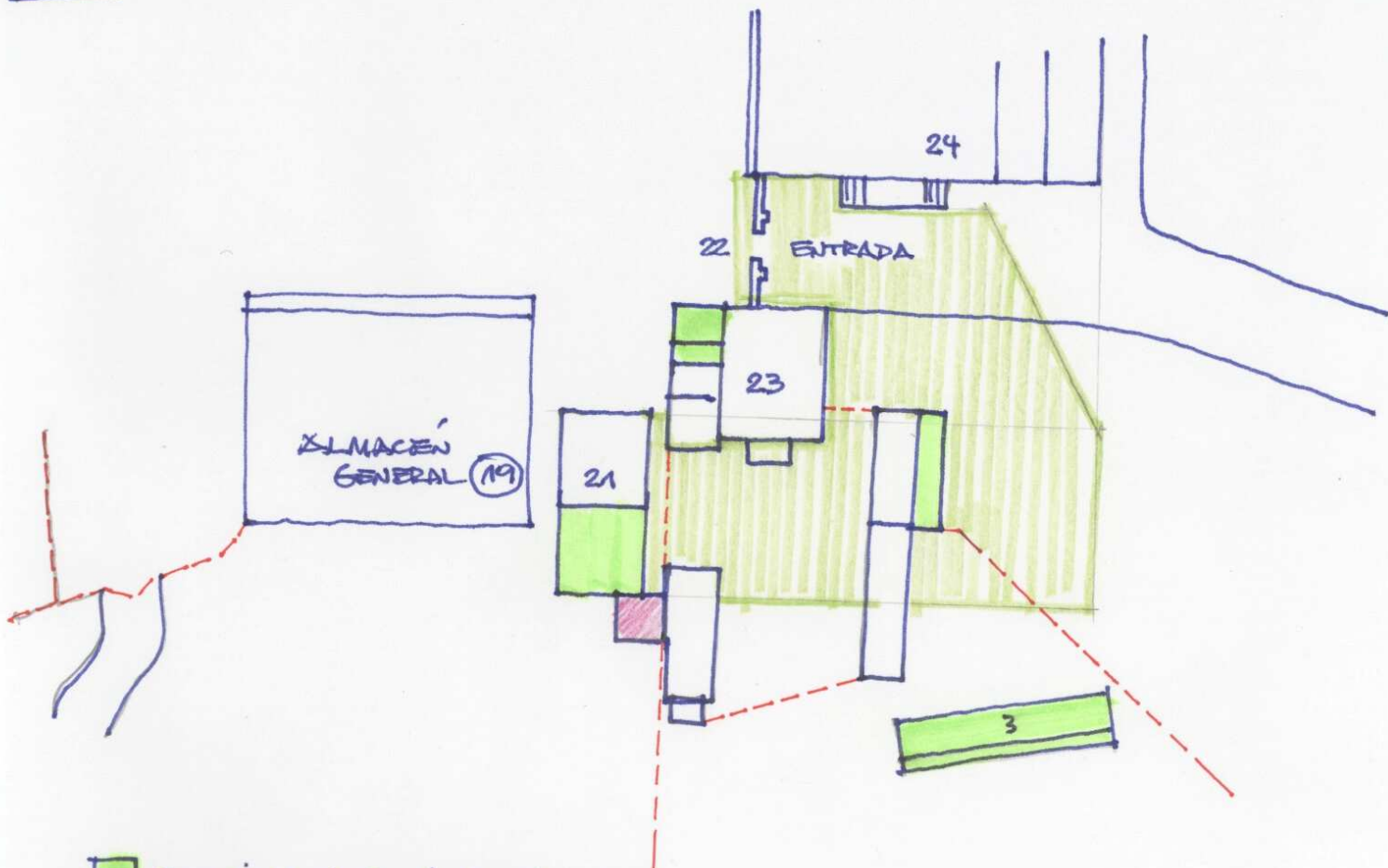
-  ÁREA DE ACTUACIÓN 2017
-  Centro de Bienvenida
-  Nuevas obras
-  Demoliciones

1908  
1909



-  NUEVAS OBRAS
-  DEMOLICIONES
-  AREA DE ACTUACIÓN 2017

1944



AMPLIACIONES ó MODIFICACIONES  
NUEVAS CONSTRUCCIONES

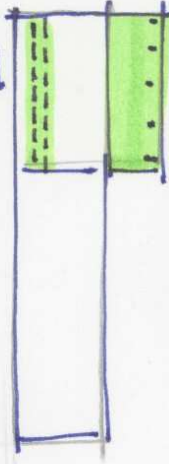
DEMOLICIONES

ÁREA DE ACTUACIÓN 2017



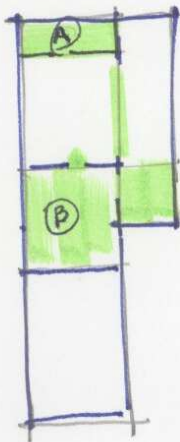
1916

BOTCHERS SHOP  
CARNICERÍA



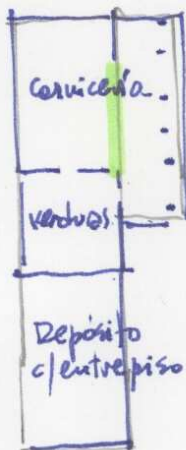
- Alero galería
- Bancos (rieles aéreos)

1920



- Nueva oficina con puerta lateral (A)
- Extensión galería
- Nuevo Sector Verduras (B)
- Conexión interna (carnicería - verdulería)
- Reformulación fachada Este

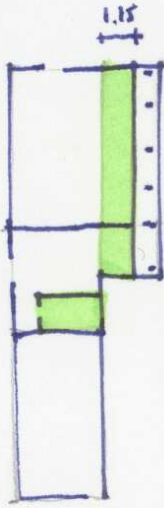
1944



- Nueva reformulación fachada ESTE.

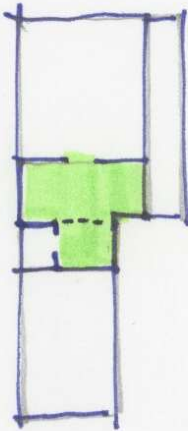
■ Ampliaciones - Nuevas Construcciones

1947



- Ampliación del edificio (1.15m) hacia el este
- incorporación de camerita de foró.

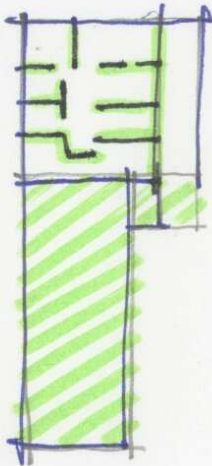
1951



- Ampliación cámara (con ingreso desde el exterior)

2006

PIAi

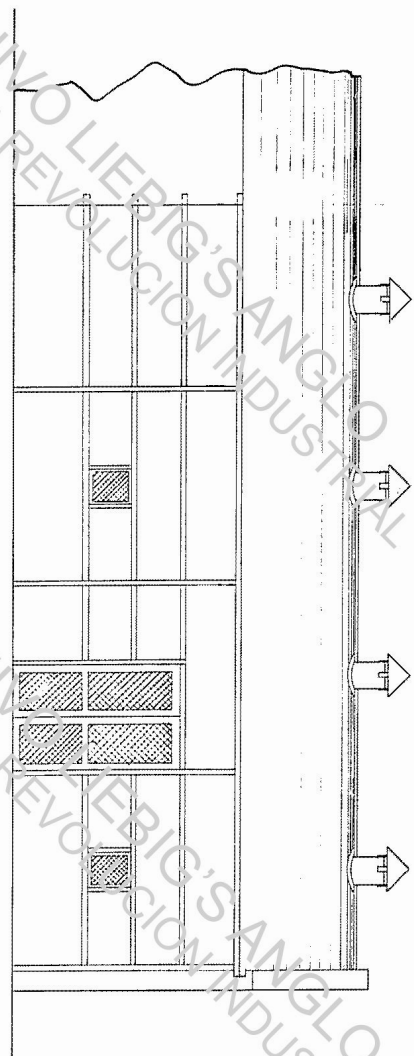
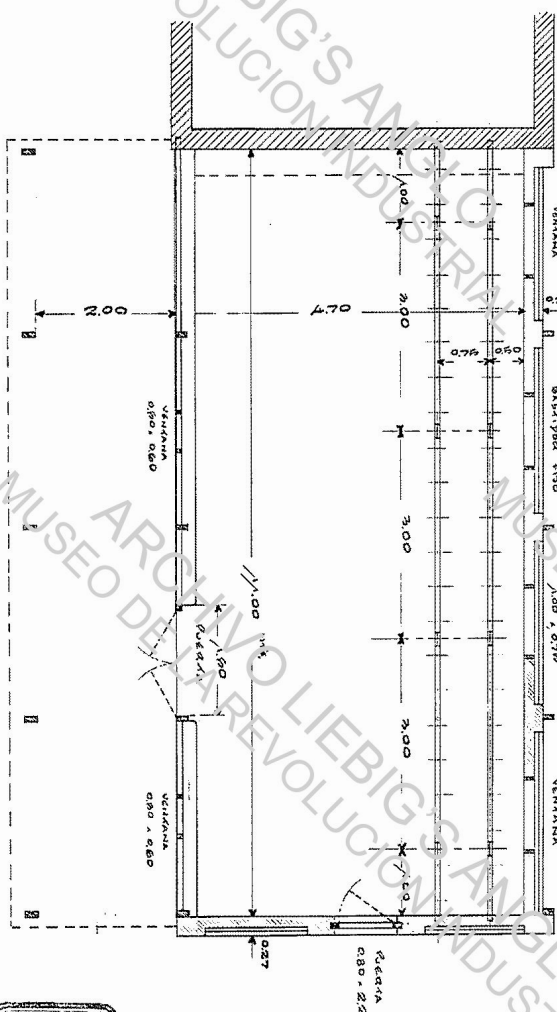
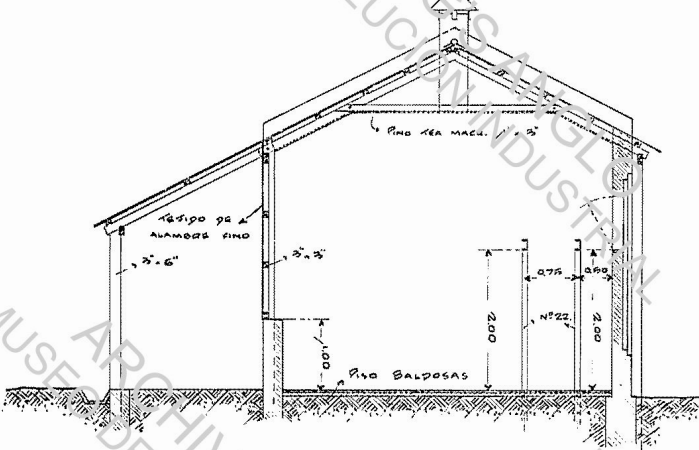


- Demolición sector del edificio.
- Cambio de fachada ESTE (aberturas golenas)
- incorporación tabiques internos de mampostería



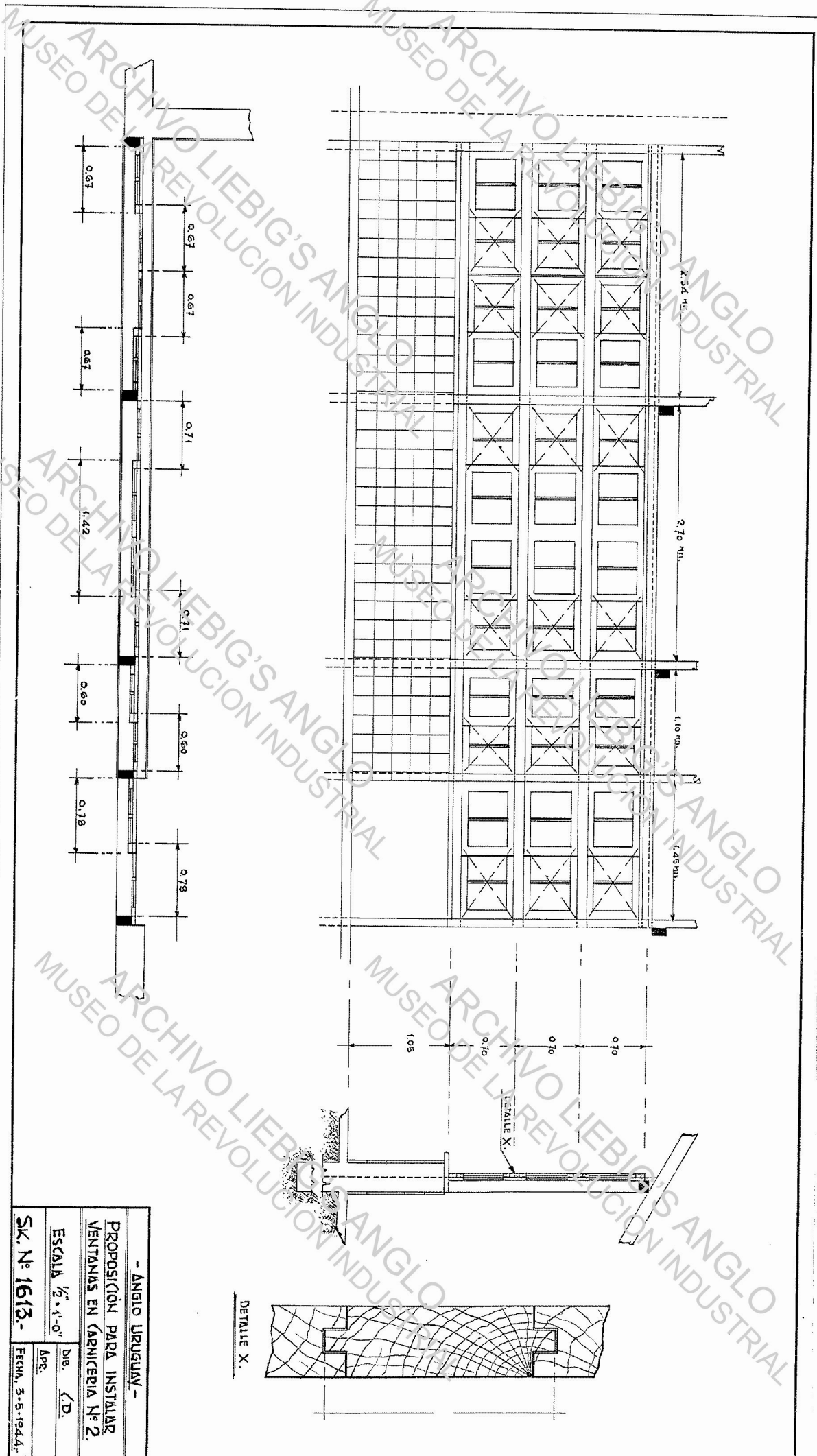
*Edificio de 11111111 Comercio*

ESCALA 1:50.



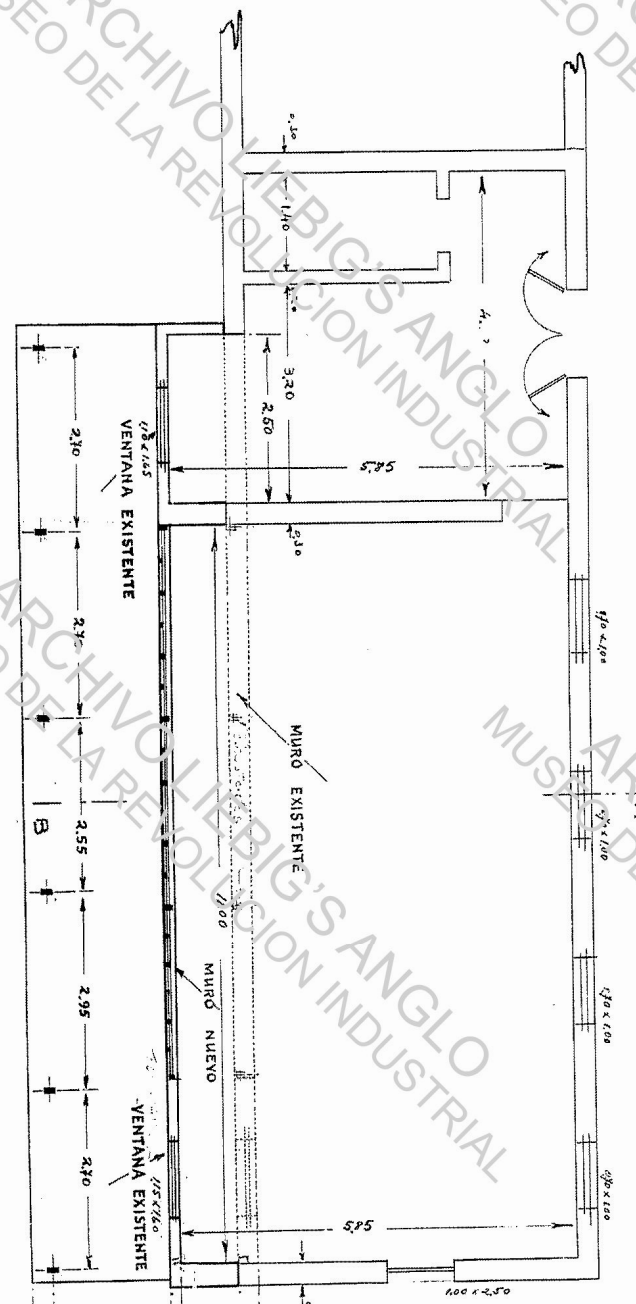
Carre. de Union: 11111111 / 28 28 1916.



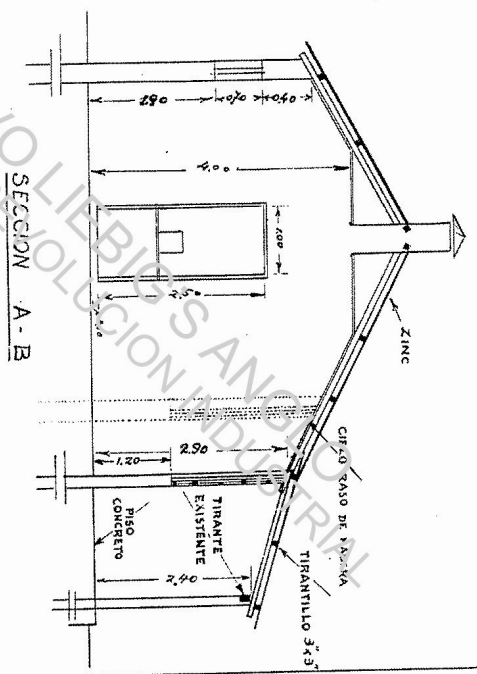
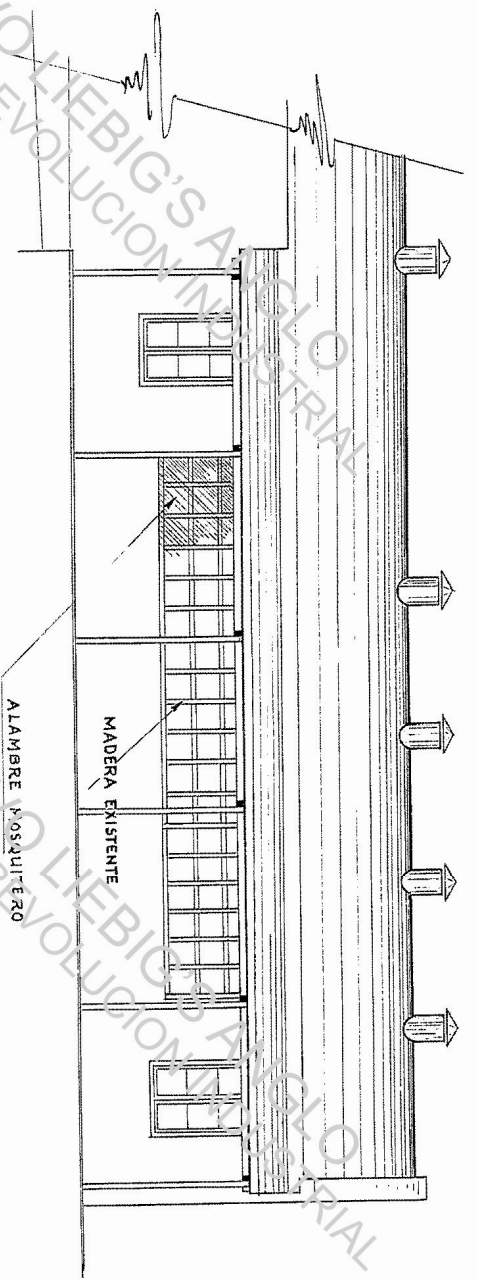




ARCHIVO LIEBIG'S ANGLO  
 MUSEO DE LA REVOLUCION INDUSTRIAL



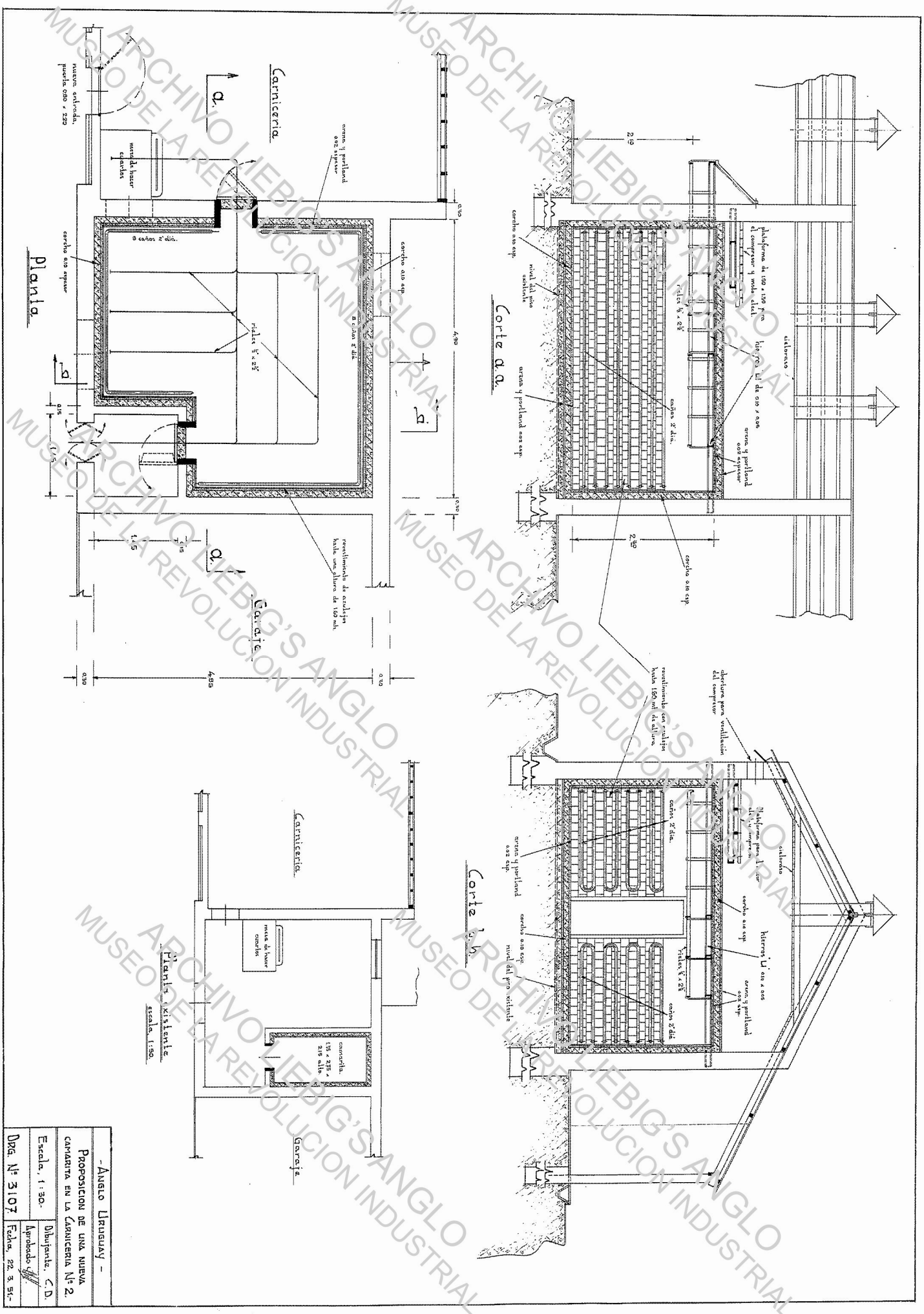
FACHADA PRINCIPAL



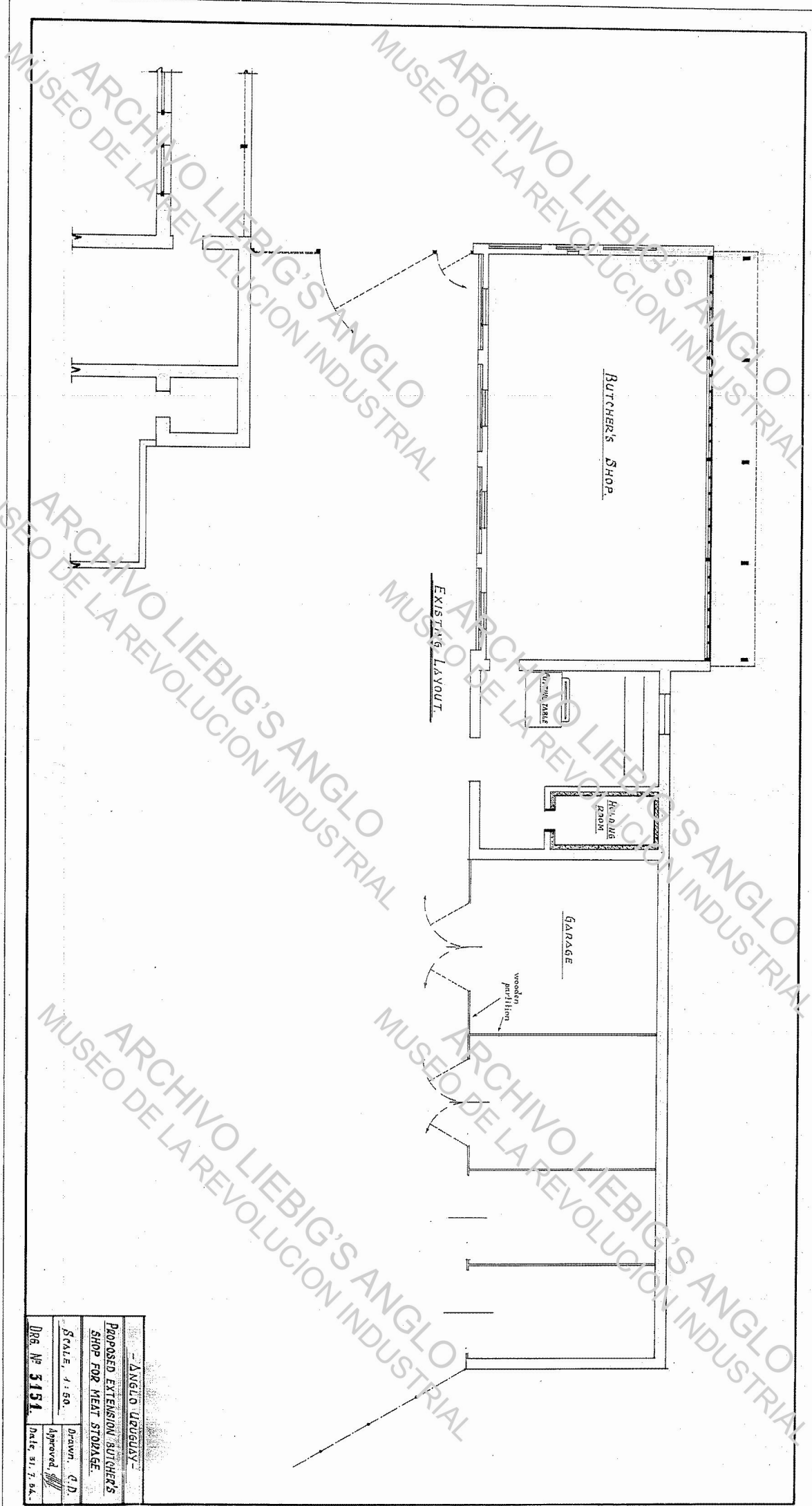
PROPOSICION PARA HACER  
 UNA AMPLIACION EN LA  
 CARNICERIA N.º 2

1-50

<b>ANGLO URUGUAY</b>	
PROPOSICION: AMPLIACION CARNICERIA FABRICA	
ESCALA: 1:50	DIBUJ. F.O.
DIBUJ. N.º 3013	APR08
FECHA 18-6-47	



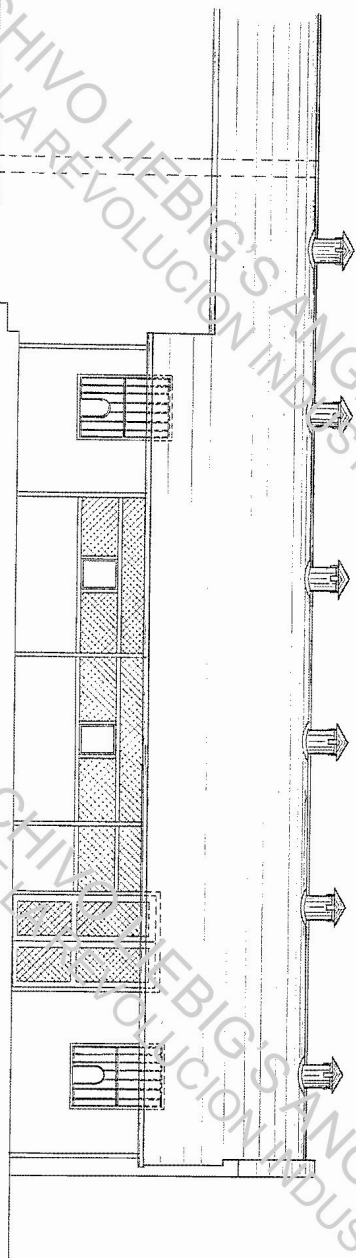
-Angelo Urusuary -  
 PROPOSICION DE UNA NUEVA  
 CAMARITA EN LA CARNICERIA N° 2  
 Escala. 1:30-  
 Dibuñante. C.D.  
 Aprobado  
 Fecha, 22.3.51-  
 Dna. N° 3107



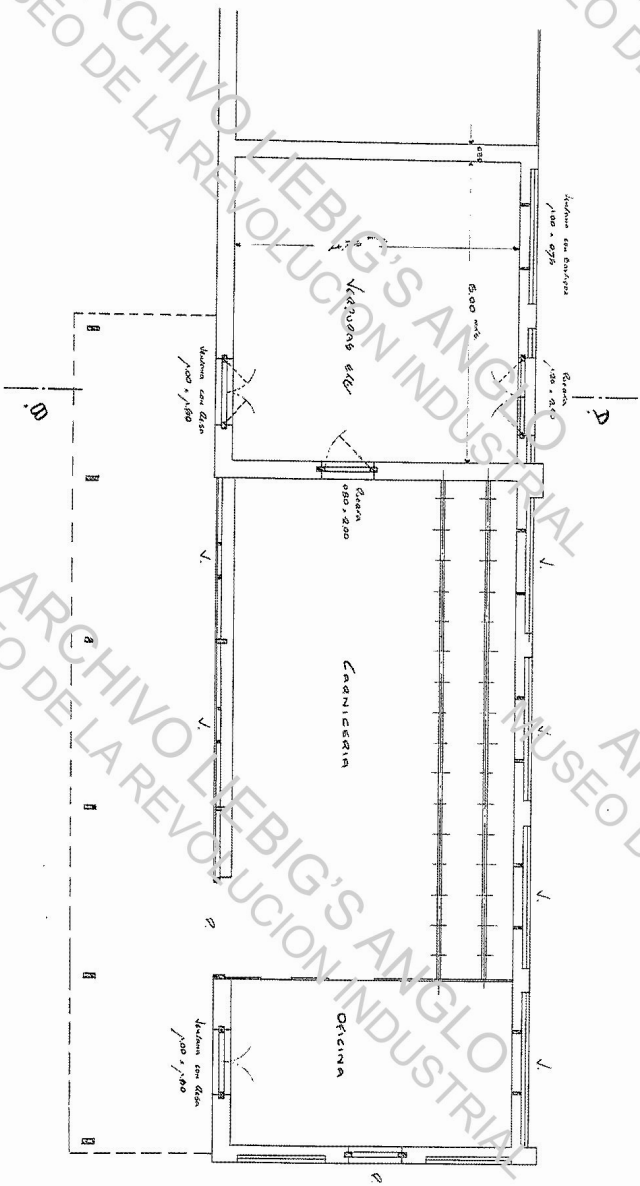
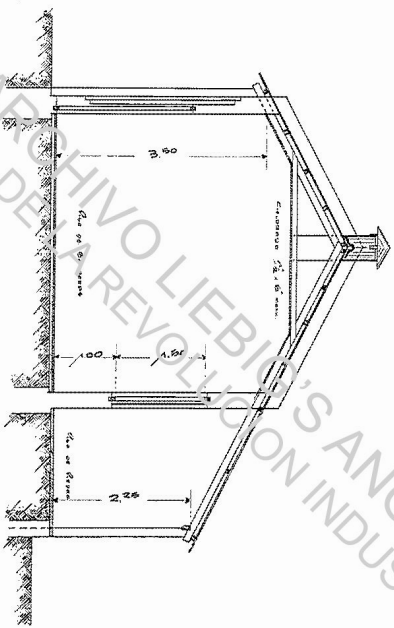
- Angelo Luteslav -	
PROPOSED EXTENSION BUTCHER'S SHOP FOR MEAT STORAGE.	
SCALE: 1:50.	Drawn: C.D.
Approved:	Date: 31.7.54.
Dwg. No. 3151	



*Claravision*



*Claravision A-B*



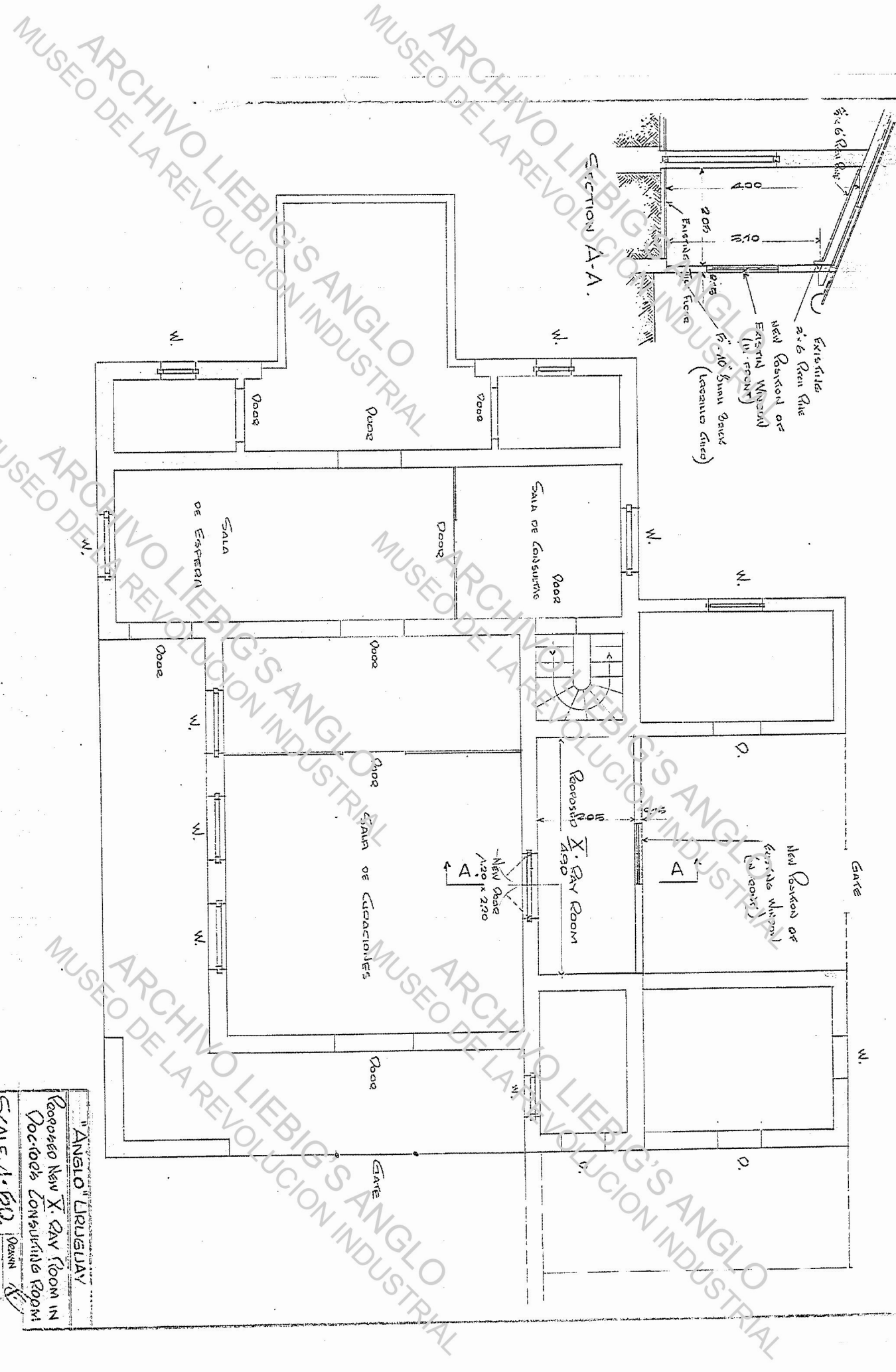
ESCALA 1:80.

*Plano de la casa de Claravision*

*por el Sr. D. J. M. de la Cruz, Arquitecto, etc.*







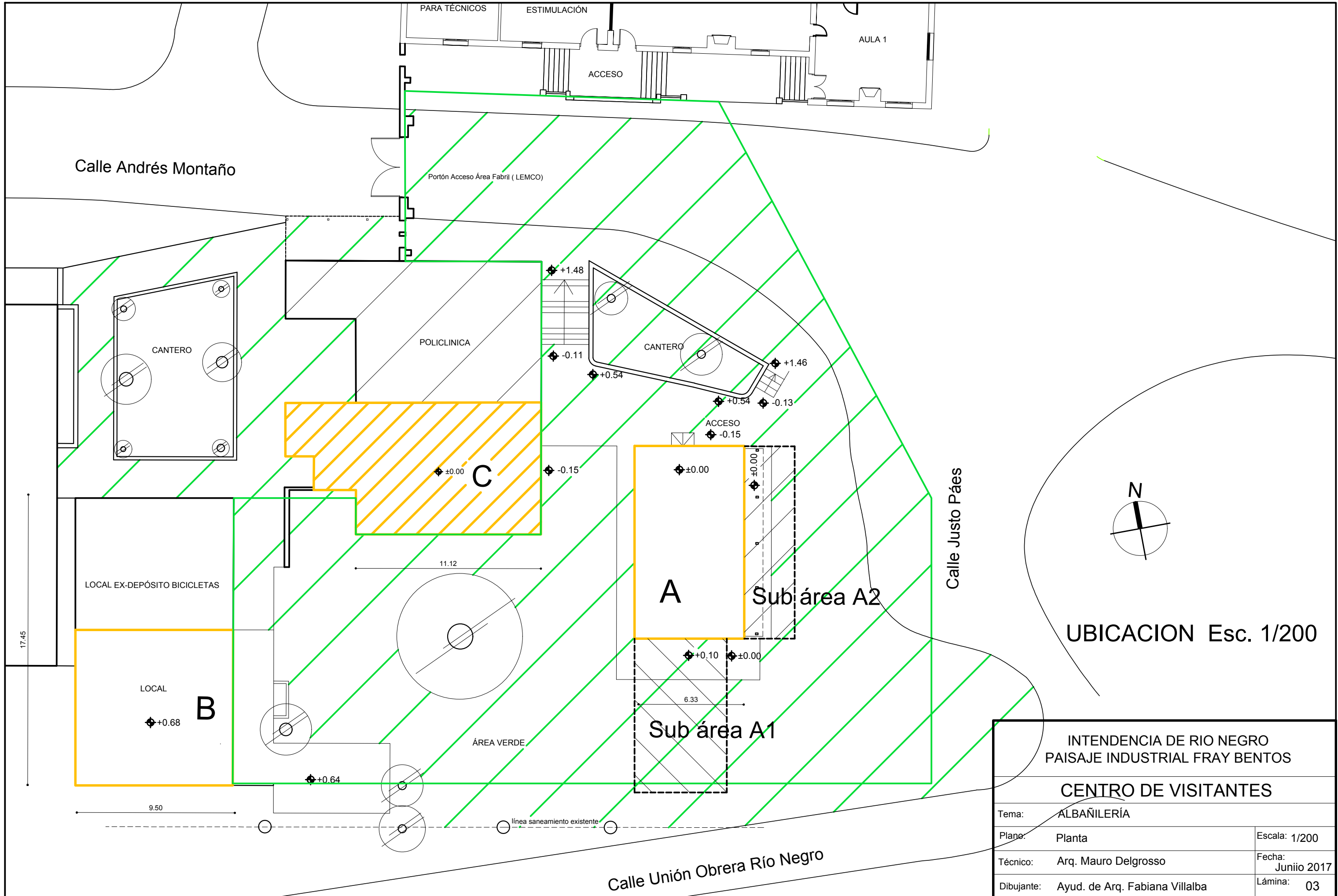
"ANGLO" URUGUAY

Reposico New X-Ray Room in  
Docks Consumible Room

SCALE 1/160

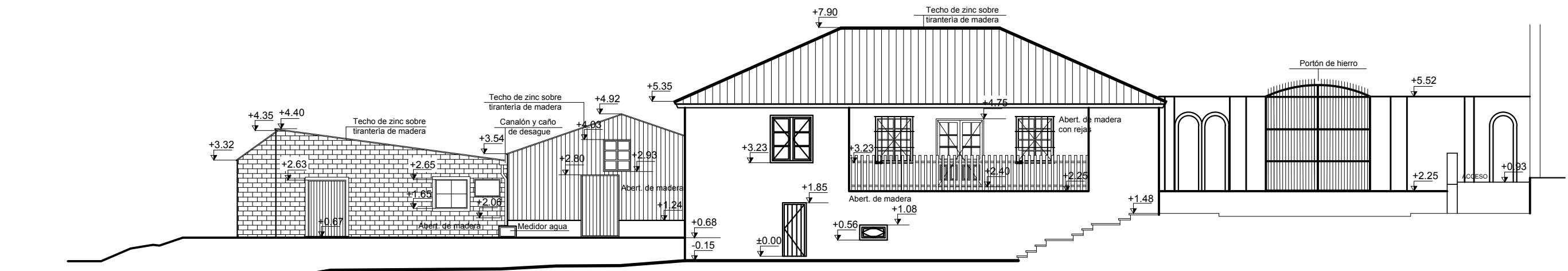
SKETCH 860.

DESIGNER  
PROFESSOR  
DATE 1/11/17

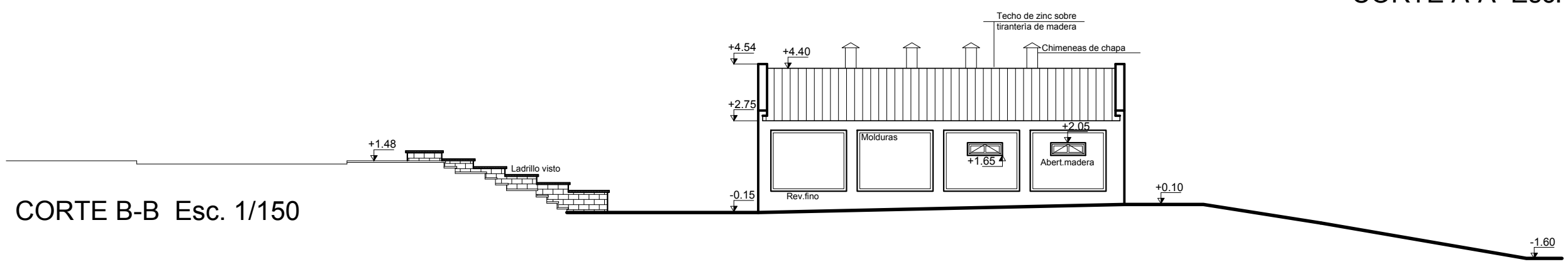


UBICACION Esc. 1/200

INTENDENCIA DE RIO NEGRO		
PAISAJE INDUSTRIAL FRAY BENTOS		
CENTRO DE VISITANTES		
Tema:	ALBAÑILERÍA	
Plano:	Planta	Escala: 1/200
Técnico:	Arq. Mauro Delgrosso	Fecha: Junio 2017
Dibujante:	Ayud. de Arq. Fabiana Villalba	Lámina: 03



CORTE A-A Esc. 1/150



CORTE B-B Esc. 1/150

<b>INTENDENCIA DE RIO NEGRO</b> <b>PAISAJE INDUSTRIAL FRAY BENTOS</b>			
<b>CENTRO DE VISITANTES</b>			
Tema:	ALBAÑILERÍA		
Plano:	Cortes	Escala:	1/150
Técnico:	Arq. Mauro Delgrosso	Fecha:	Junio 2017
Dibujante:	Ayud. de Arq. Fabiana Villalba	Lámina:	04



<b>INTENDENCIA DE RIO NEGRO</b>		
<b>PAISAJE INDUSTRIAL FRAY BENTOS</b>		
<b>CENTRO DE VISITANTES</b>		
Tema:	ALBAÑILERÍA	
Plano:	Planta Ubicación	Escala: 1/1000
Técnico:	Arq. Mauro Delgrosso	Fecha: Junio 2017
Dibujante:	Ayud. de Arq. Fabiana Villalba	Lámina: 01



