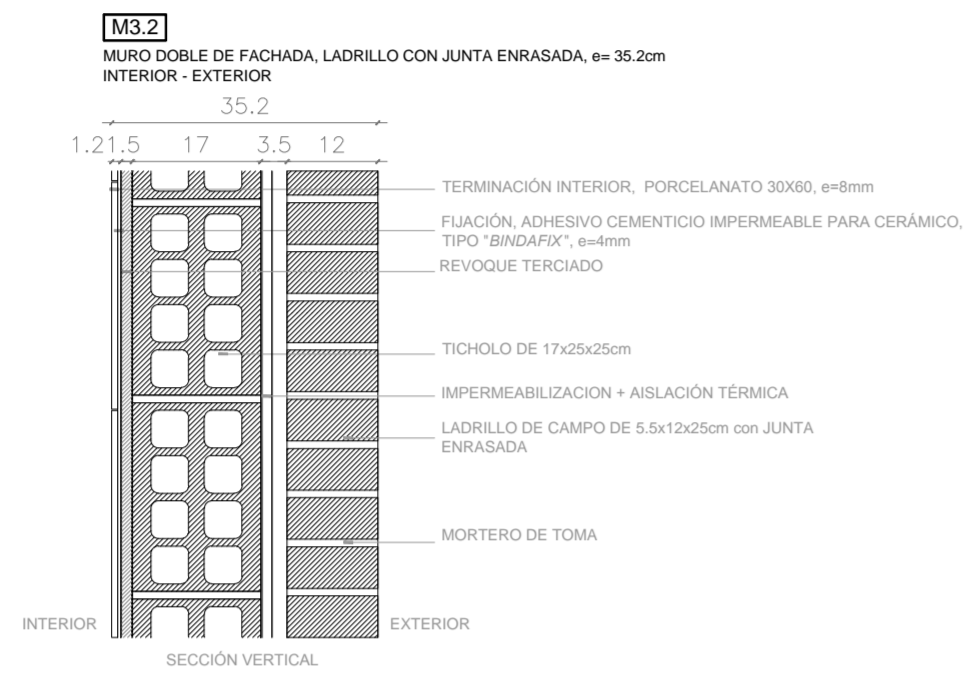
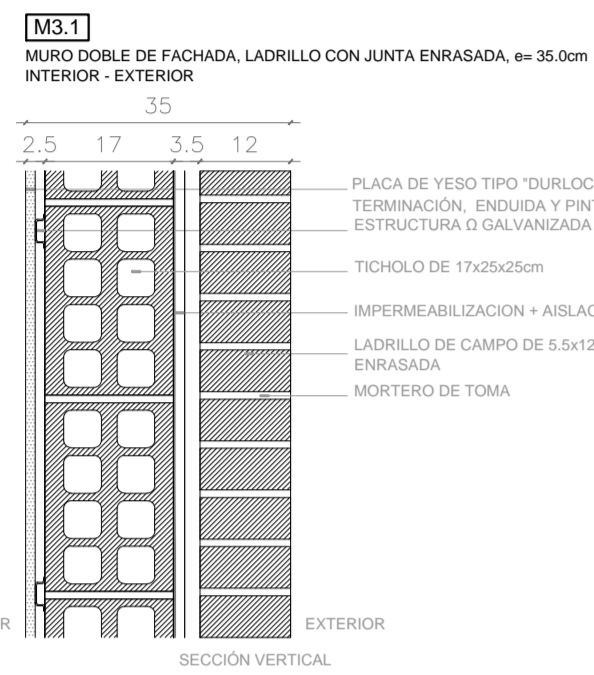
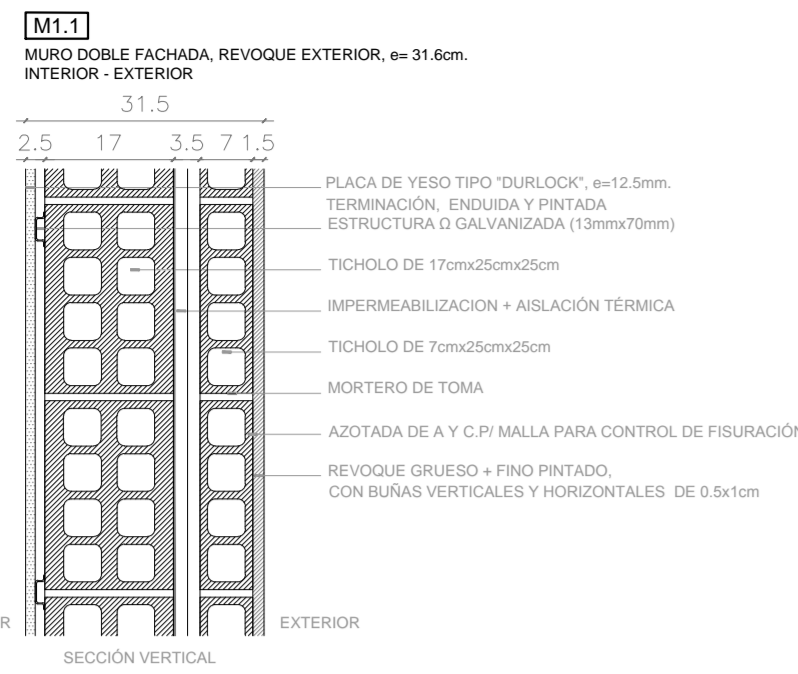
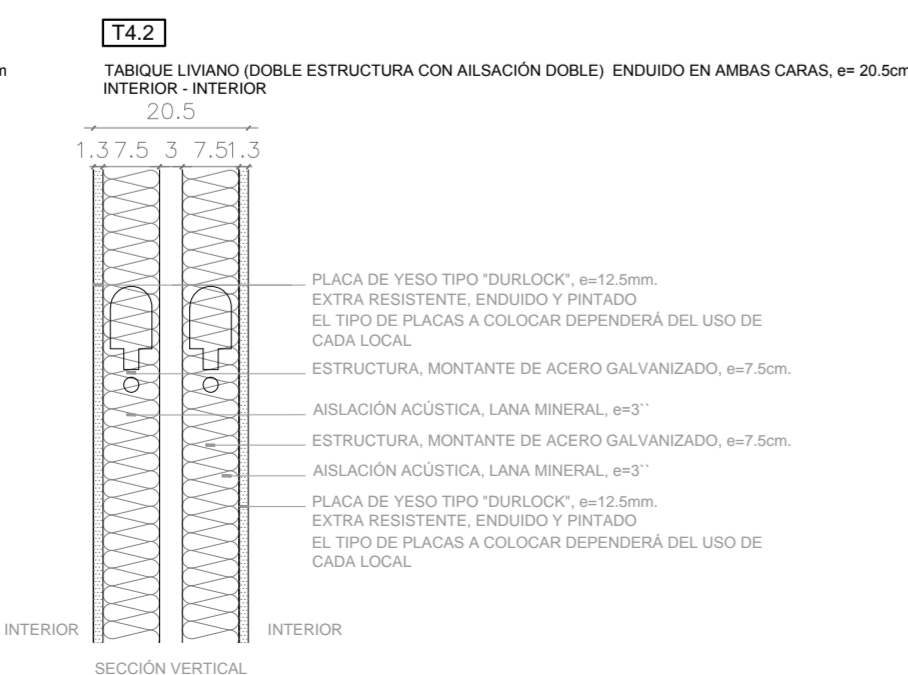
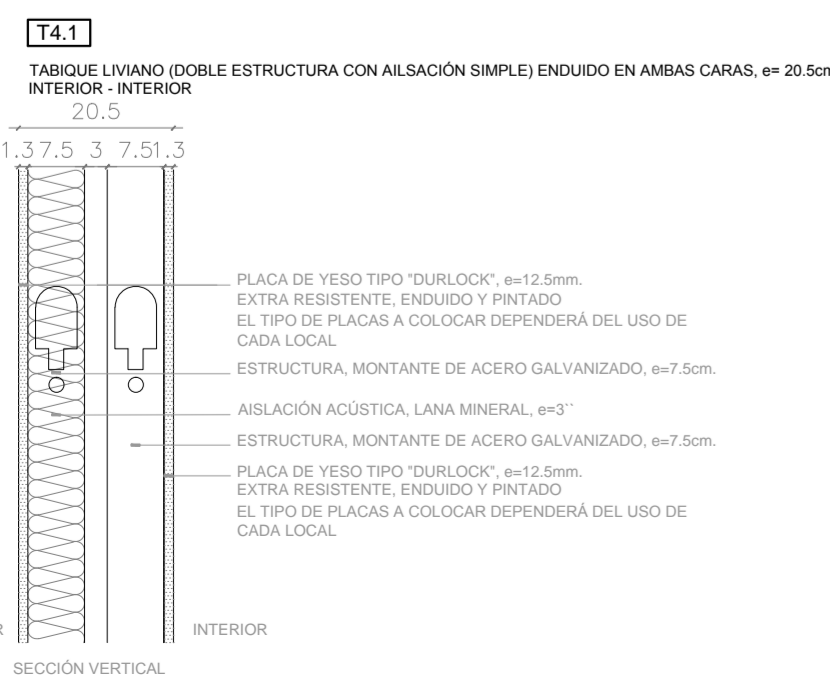
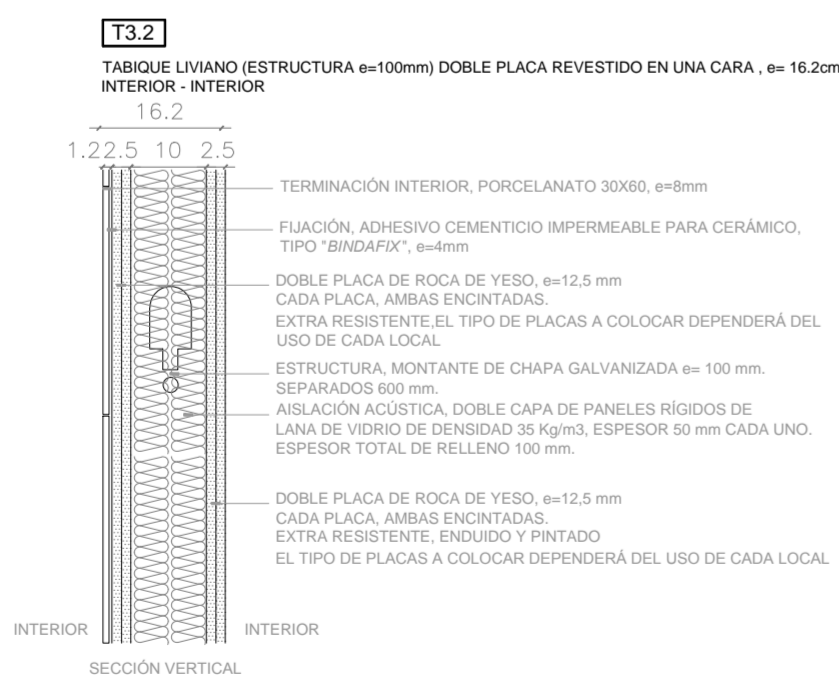
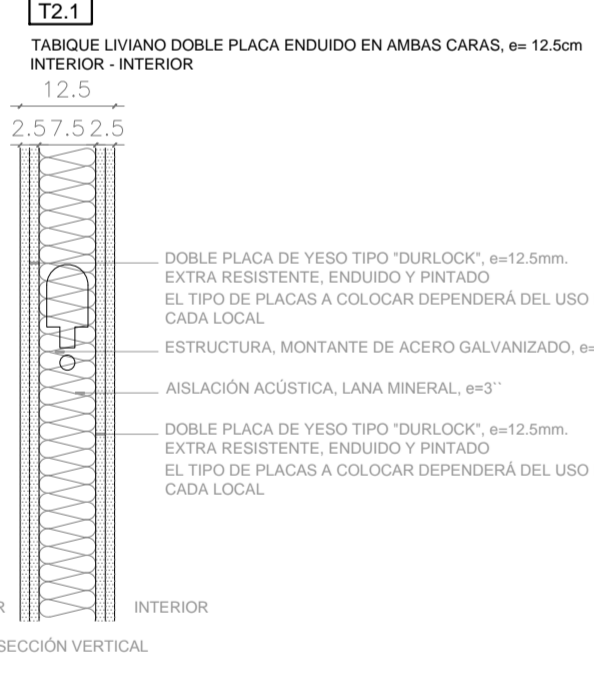
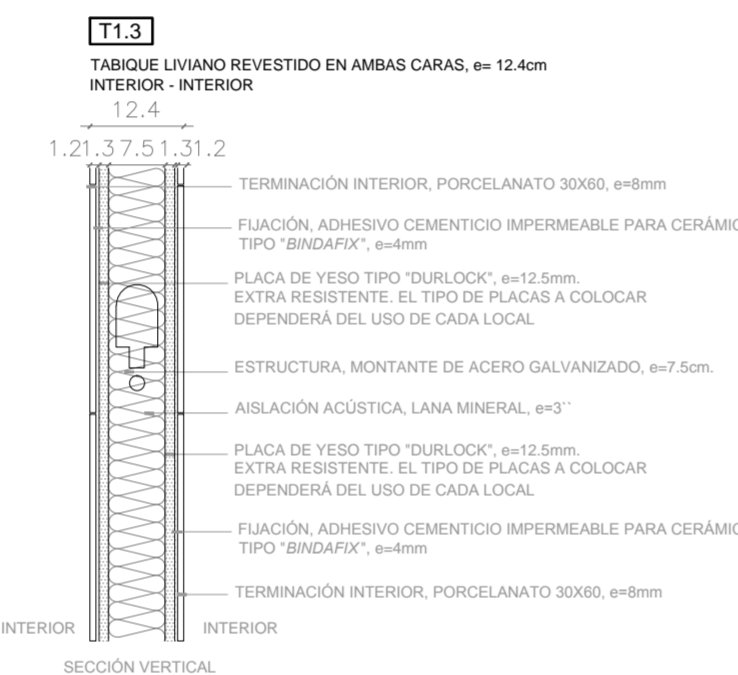
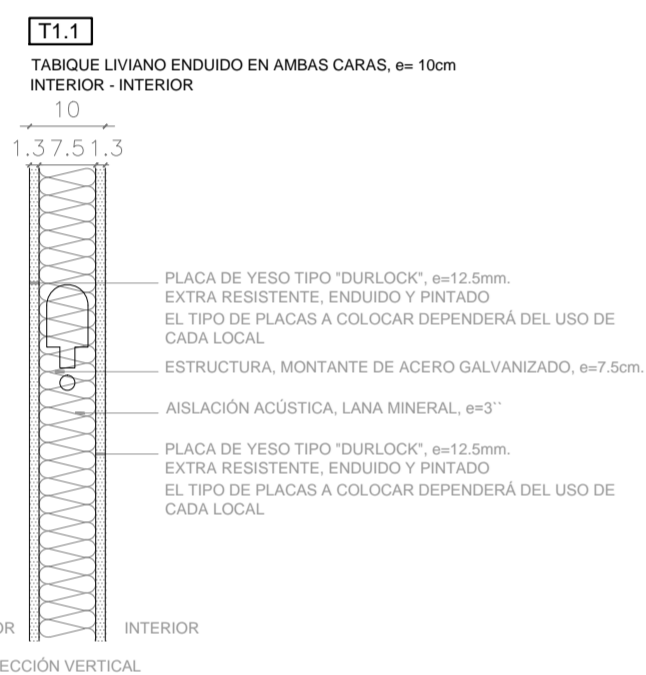


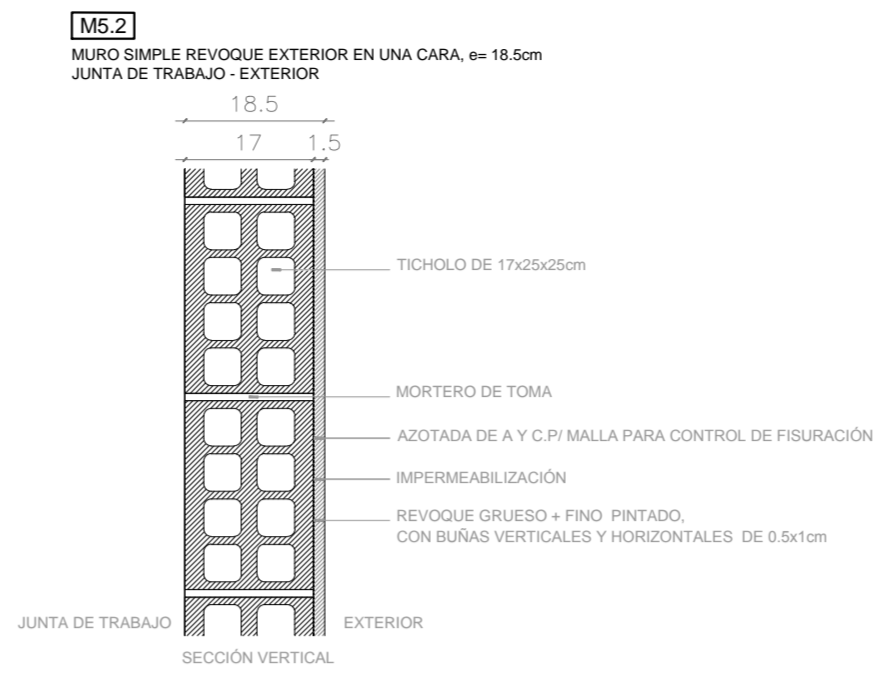
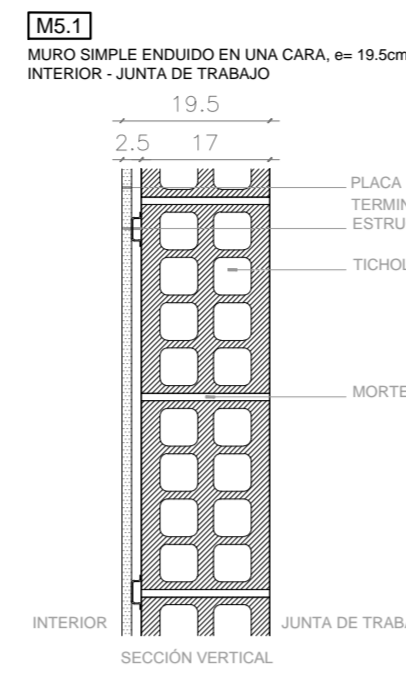
**MUROS EXTERIORES\_ MAMPOSTERÍA**



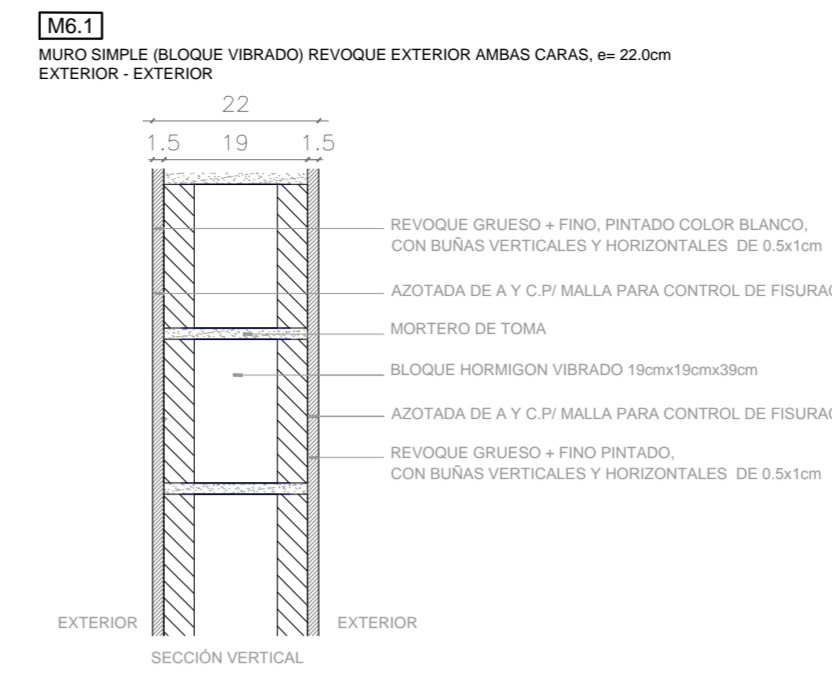
**TABIQUES INTERIORES\_LIVIANOS**



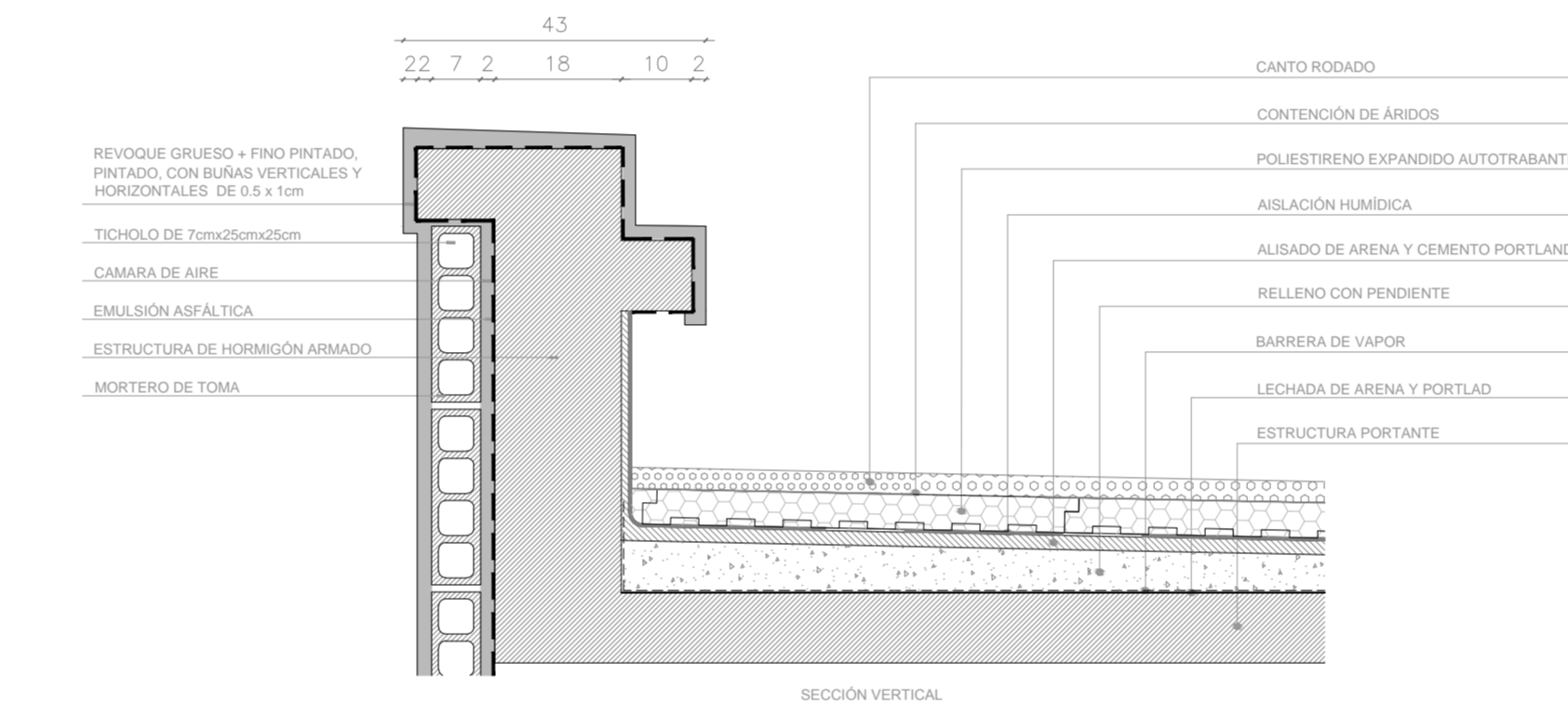
**MURO SIMPLE JUNTA DE TRABAJO\_ MAMPOSTERÍA**



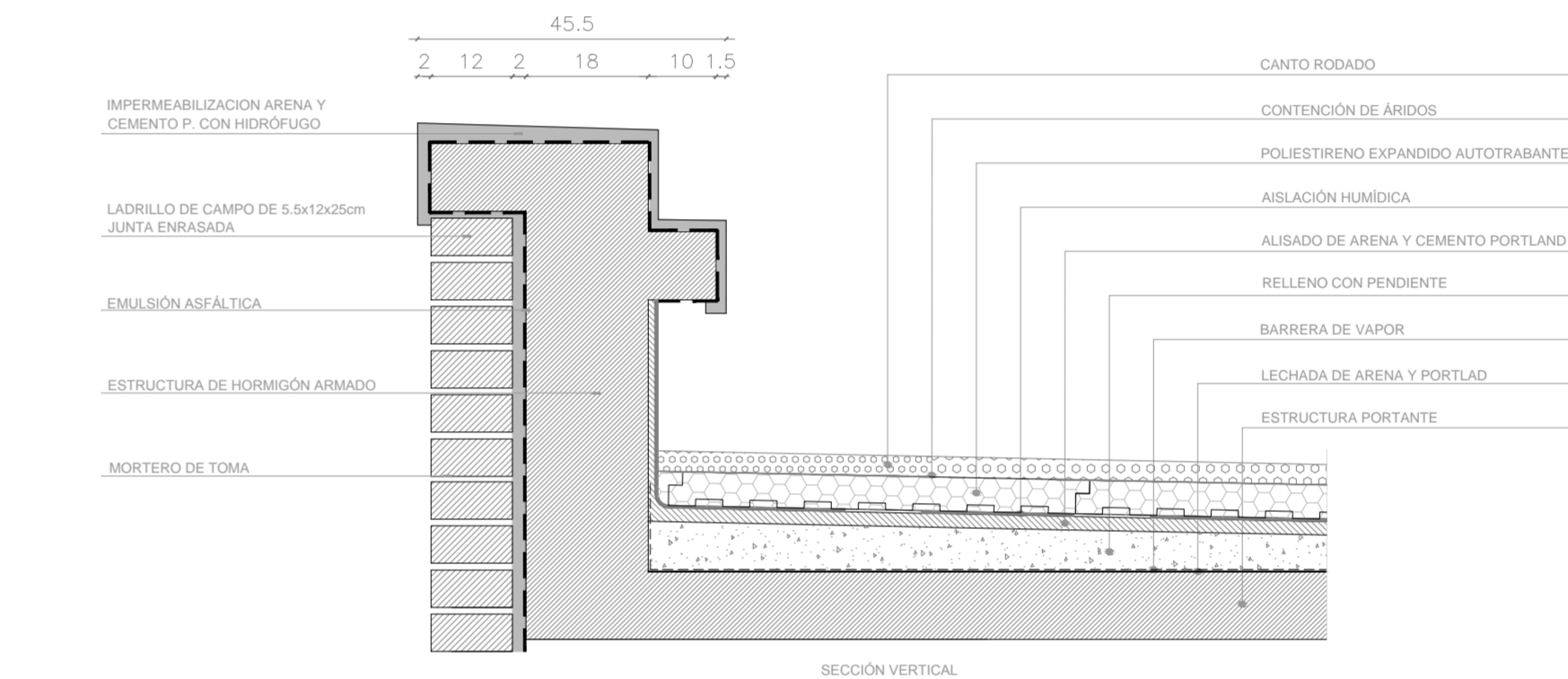
**MURO SIMPLE EXTERIOR\_ MAMPOSTERÍA**



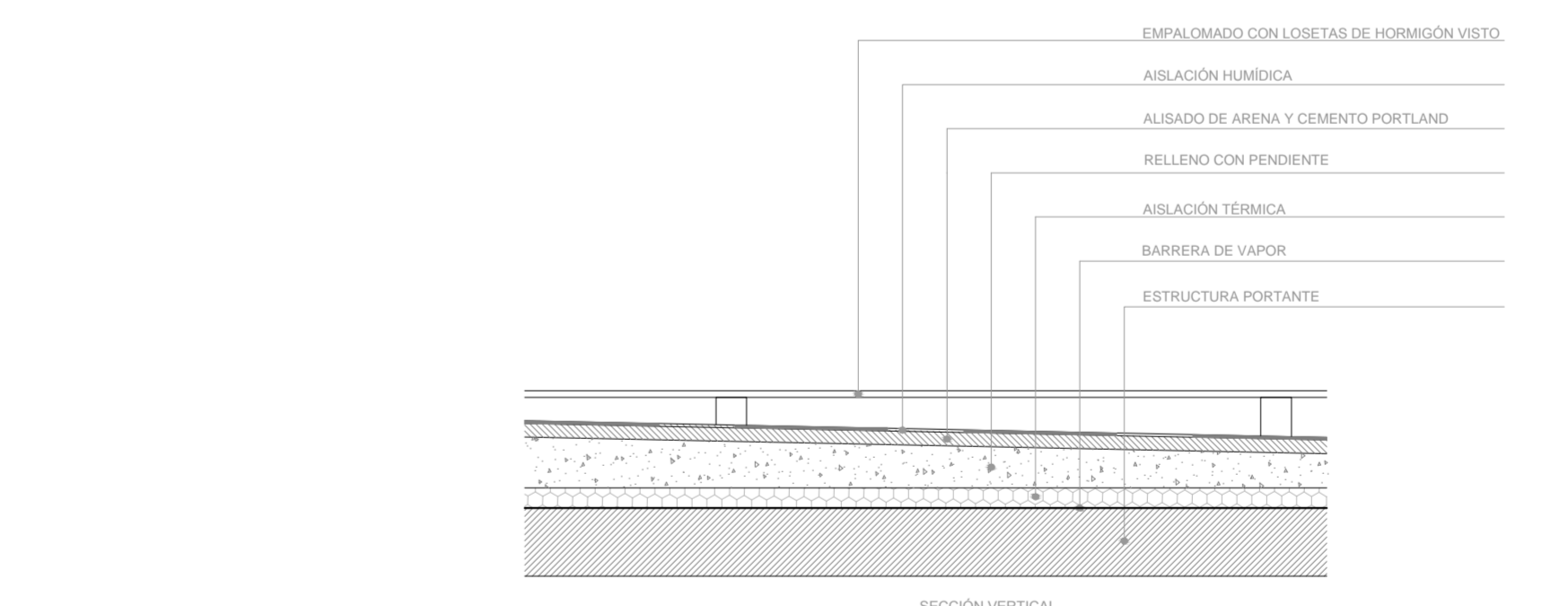
**DETALLE 01\_ ENCHAPADO DE ELEMENTOS ESTRUCTURALES DE H.A. TERMINACIÓN, REVOQUE EXTERIOR**



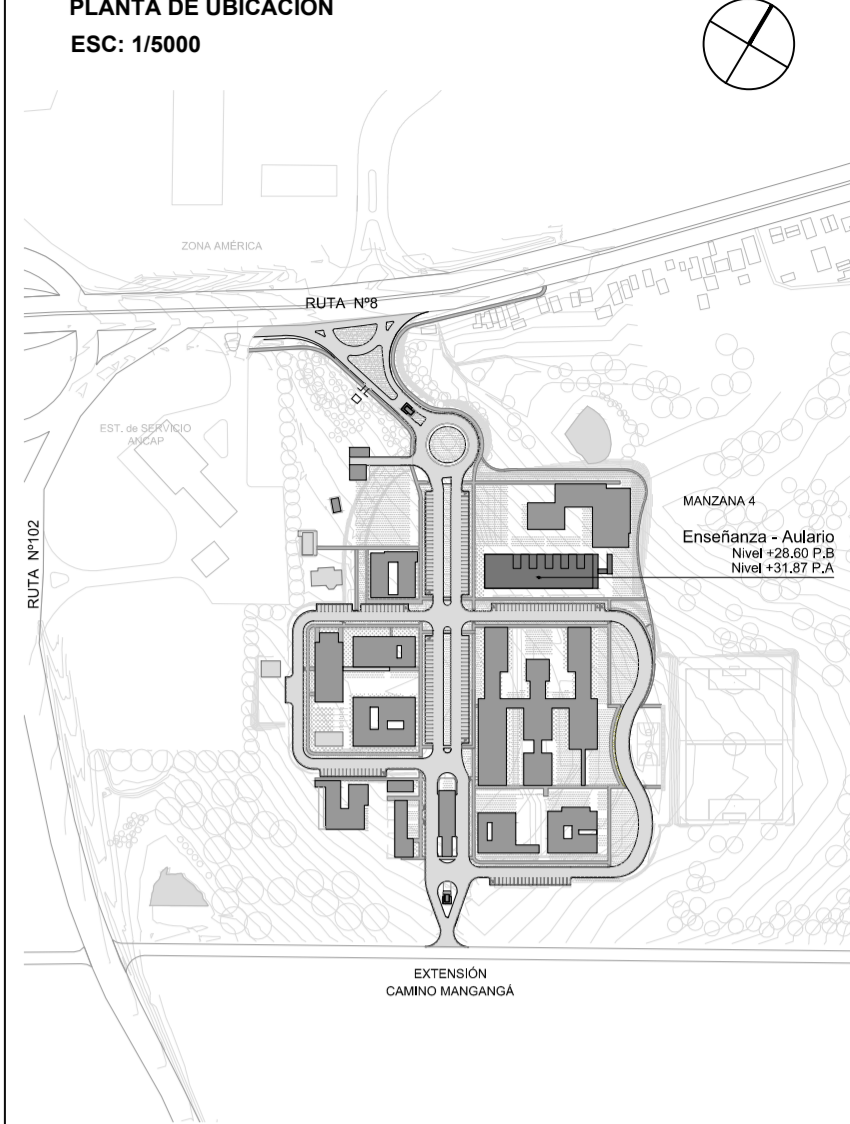
**DETALLE 02\_ ENCHAPADO DE ELEMENTOS ESTRUCTURALES DE H.A. TERMINACIÓN LADRILLO, JUNTA ENRASADA**



**DETALLE 03\_ TERRAZAS TERMINACIÓN, EMPALMADO CON LOSETAS DE HORMIGÓN VISTO**



**PLANTA DE UBICACION ESC: 1/8000**



- OBSERVACIONES:**
- \* Los tabiques acústicos T3.1, T3.2, llevarán sellado acústico en el encuentro con la losa, pilar y piso. (ver memoria general)
  - \* En los tabiques con empicado doble T2.1, T3.1, T3.2 desfasar las juntas entre un empicado y otro.
  - \* En caso de tomacorrientes o llaves, la posición debe desfasarse en ambas caras del tabique.
  - \* Los tabiques se ejecutarán hasta el fondo de la losa estructural, es decir, por encima del nivel del celosarazo.

- NOTA**
- Las edificaciones deben cumplir en un todo con normas de edificabilidad e higiene de acuerdo a la Intendencia Departamental de Montevideo, en cuanto a los requerimientos de iluminación y ventilación en condiciones naturales y requerimientos de aislación térmica y hídrica en muros.
  - Tipo de muros, tabiques y detalles de pretes según resolución de un proyectado, cuyos componentes son indicativos no taxativos.

REVISIÓN	MARCA	DESCRIPCIÓN	FECHA
01		REVISIÓN DE ENTREGA. 02/17. (F PROYECTO APTO PARA LICITAR (APL))	FEBRERO 2017

		<b>UNIVERSIDAD DE LA REPÚBLICA</b> PLANTA DE OBRAS DE MEDIANO Y LARGO PLAZO DIRECCIÓN GENERAL DE ARQUITECTURA	
DIRECTOR GENERAL APL JUAN PEDRO VERRILLI	COORDINADOR GENERAL APL ANA MARÍA GÓMEZ	ASISTENTE TÉCNICO APL ANA MARÍA GÓMEZ	SERVIDOR OBRAS EDIFICIO AULARIO BARRERA DE
RESPONSABLE DE PROYECTO APL SANTIAGO LÓPEZ	RESPONSABLE DE PROYECTO APL SANTIAGO LÓPEZ	ASISTENTE TÉCNICO APL ANA MARÍA GÓMEZ	UBICACIÓN NUEVA OBRERA - RUTA 8 y 102 FACULTAD DE VETERINARIA
JEFE DE PLANTA APL FREDY FORTES	ASISTENTE TÉCNICO APL ANA MARÍA GÓMEZ	ASISTENTE TÉCNICO APL ANA MARÍA GÓMEZ	LÁMINA B04-AU-A-300
APL FREDY FORTES APL ANA MARÍA GÓMEZ	ASISTENTE TÉCNICO APL ANA MARÍA GÓMEZ	ASISTENTE TÉCNICO APL ANA MARÍA GÓMEZ	DESCRIPCIÓN PLANILLA DE MUROS
APL FREDY FORTES APL ANA MARÍA GÓMEZ	ASISTENTE TÉCNICO APL ANA MARÍA GÓMEZ	ASISTENTE TÉCNICO APL ANA MARÍA GÓMEZ	ESCALA 1:10 FECHA FEBRERO 2017