

Suministro y colocación de 1 espejo

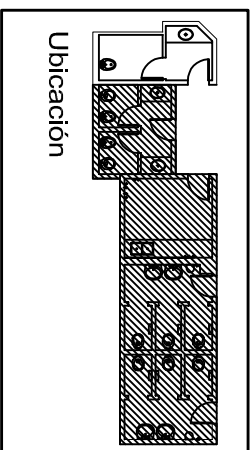
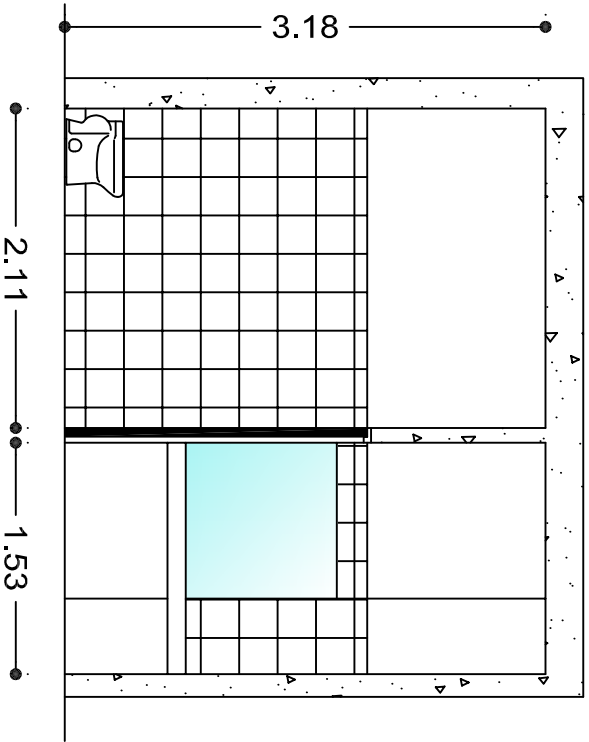
Detalle de trabajos a realizar:

BAÑO GERENCIA - 60

- * Retirar revestimiento de paredes y pisos.
 - * Suministro y colocación de piso y revestimiento de paredes.
 - * Sacar sistemas.
 - * Pulir mesada de mármol.
 - * Suministro y colocación de 1 espejo (1.00x090).
 - * Suministro y colocación de grifería monocomando en mesada y bidet.
 - * Suministro y colocación de un bidet de cerámica blanca.
 - * Ajustar puerta de entrada.
 - * Suministro y colocación de sistema.
 - * Embutir instalación eléctrica. Colocar tapas y llaves color negro
 - * Reparar revoques y colocar zócalos donde no va revestimiento de pared.
 - * Pintar paredes, cielorrasos y puertas
- * SANITARIA:**
- * Hacer desagües en PVC
 - * Hacer abastecimiento agua fría y caliente en termofusión.
 - * Conectar agua caliente desde termotón en cocina.
 - * Se mantiene inodoro.
- * Embutir instalación eléctrica. Colocar tapas y llaves color negro**

Nota:

- * Las paredes a revestir se indican con línea gruesa
- * Revestimiento de paredes h=2.00 mts. - Sobre mesada 0.60
- * Los materiales y terminaciones se ajustarán a lo indicado en la Memoria Constructiva - Descriptiva
- * Retiro y volver a colocar: dispensadores de jabón, papel higiénico, secavavanos y luminarias.
- * Colocar 1 percha de cerámica embutida en cada box.



Ubicación:	Entrepiso
Local:	Baño Gerencia (60)
Escala:	1/50
Fecha:	Julio 2015
Técnico:	Arq. Carlos E. Forastiero Supernumerario