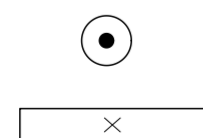
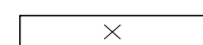


SIMBOLOGIA:



PULSADOR PARA COMANDO DE ILUMINACIÓN
SECCION 1



LUMINARIA IP65 4000lm 4000K

NOTAS:

SALVO QUE SE INDIQUE LO CONTRARIO:

- TODAS LAS CAÑERIAS SERAN EN $\varnothing 25$, EN CASO DE SER EMBUTIDAS SERAN EN PVC Y EN CASO DE SER APARENTES EN CAÑO DE HIERRO GALVANIZADO, NO PERMITIENDOSE UNIONES DE CAÑO DE HIERRO Y PVC.
- TODAS LAS CAÑERIAS METALICAS SERAN PUESTAS A TIERRA.
- TODAS LAS UBICACIONES SERAN CONFIRMADAS EN OBRA.
- TODAS LAS FIJACIONES DE LAS CANALIZACIONES SE REALIZARAN MEDIANTE ACCESORIOS ESPECIFICOS DE LA LINEA UTILIZADA.
- TODAS LAS CAJAS, REGISTROS Y ACCESORIOS PARA INSTALACION APARENTES SERAN CONSTRUIDOS EN FUNDICION DE ALUMINIO MARCA DAISA O SIMILAR.
- TODOS LOS CONDUCTORES POR BANDEJA TENDRAN AISLACION SUPERPLASTICA.
- TODOS LOS CAÑOS LLEVARAN BUJES EN SUS EXTREMOS.
- LOS TRAZADOS DE CAÑERIAS EN CIELORRASOS SERAN REALIZADOS EN FORMA PARALELA A LAS PAREDES NO PERMITIENDOSE TRAZADOS OBLICUOS.



Ministerio
del Interior

SERVICIO DE INGENIERIA

Dirección Nacional
de Sanidad Policial

ILUMINACION DE SALA DE CALDERAS

OBRA:

ESCALA: 1:75

PLANO DE:

FECHA: 12/23

LOCALIDAD: Hospital Policial

DEPARTAMENTO: MONTEVIDEO

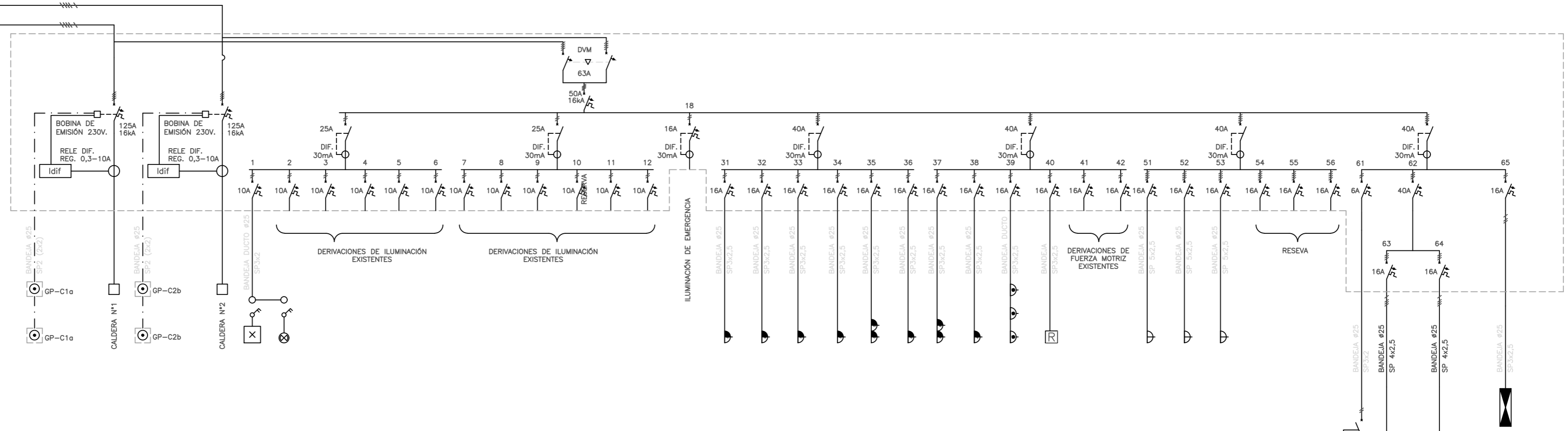
LÁMINA:

ANTEPROYECTO_ELECTRICA

EL-01

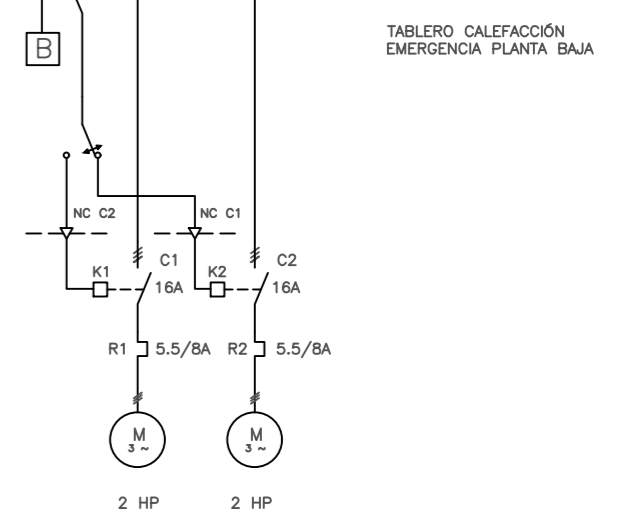
DIAGRAMA UNIFILAR TABLERO TCAL

LÍNEA A PROVEER POR OTRO CONTRATO
LÍNEA A PROVEER POR OTRO CONTRATO



SIMBOLOGIA:

	INTERRUPTOR DIFERENCIAL TETRAPOLAR.
	INTERRUPTOR DIFERENCIAL BIPOLAR.
	INTERRUPTOR TERMOMAGNÉTICO TETRAPOLAR.
	INTERRUPTOR TERMOMAGNÉTICO TRIPOLAR.
	INTERRUPTOR TERMOMAGNÉTICO BIPOLAR.
	INTERRUPTOR TERMOMAGNÉTICO BIPOLAR DIFERENCIAL COMBINADO
	CONTACTOR TRIPOLAR.
	SELECTORA DOBLE VIA MANUAL CON ENCLAVAMIENTO MECÁNICO TETRAPOLAR
	NC CONTACTOR /ENCLAVAMIENTO ELÉCTRICO
	RELE TÉRMICO REGULABLE
	SELECTORA DOBLE VIA MANUAL CON ENCLAVAMIENTO MECÁNICO BIPOLAR



MAS Eléctrica SAS		Defensa 2057
Técnico responsable	Miguel A. Silvera	099690771 - 24069257
Dibujo	Edición. Lucía Méndez	maselectrica@gmail.com
OBRA: CABINA EN SALA DE CALDERAS		
DIAGRAMA UNIFILAR TCAL		
ESCALA: S/E	PLANO DE:	EU-01
FECHA: 08/22	LOCALIDAD: Hospital Policial	DEPARTAMENTO: MONTEVIDEO
FECHA MODIFICACIÓN: 04/23		