

Acceso al Club 18 de Julio

INSTALACIONES DEL CLUB 18 DE JULIO

CAMINO GENERAL A LA COLONIA

CANCHAS

EDIFICACIONES EXISTENTES DEL CAIF

MEDIDOR UTE EN FACHADA

2.2 Kwh
M

Acceso al CAIF



UBICACION TERRENO ESC. 1/2000

PADRON Nº 1
MANZANA CATASTRAL Nº 24
CARPETA CATASTRAL Nº 1
LOCALIDAD CATASTRAL: PORVENIR
SECCION JUDICIAL 2DA DEPARTAMENTO PAYSANDU

PLANO DE MENSURA DEL AGRIMENSOR GERONIMO RAMOS,
INSCRIPTO EN CATASTRO CON EL Nº 100 DE FECHA 31/10/1944.
AREA TERRENO: 1627,20 M2

AREA AULA MÓVIL A INSTALAR: AULA: 56,20 M2 (AREA INTERIOR)
ALERO: 28,90 M2

PLANTA GENERAL
ESC. 1/50

NOTA:
Todas las medidas, niveles y pendientes se rectifican en obra

mau
Instituto del Medio y Ambiente del Uruguay

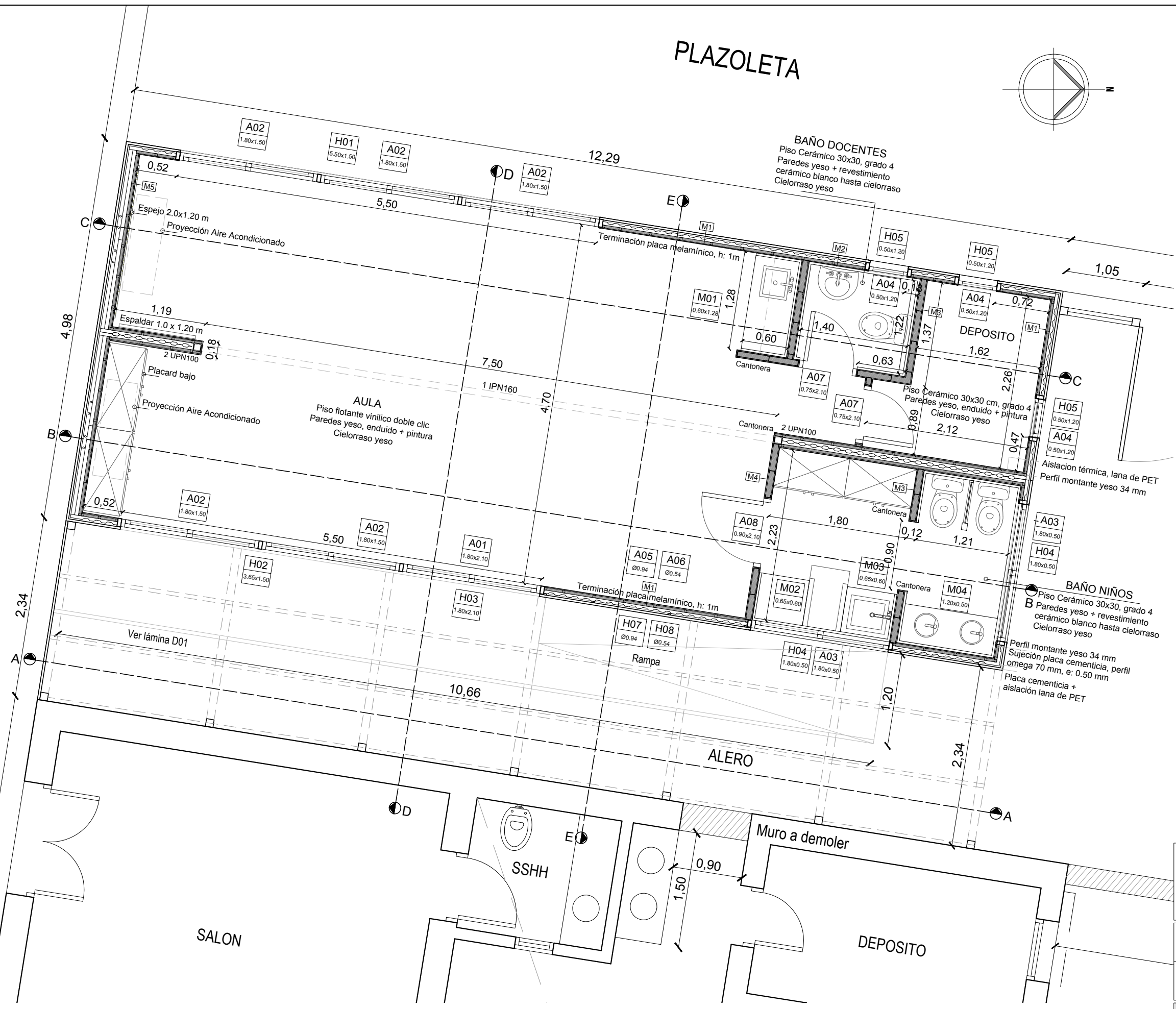
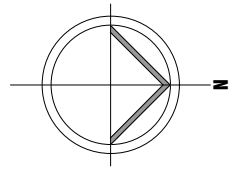
PAYSANDÚ
UNIDAD TÉCNICA DE PROYECTOS
TIPOLOGÍA: ARQUITECTURA

Paysandú
MUNICIPALIDAD DEPARTAMENTAL

PROYECTO:	AULA MÓVIL PORVENIR	COORDINADOR TÉCNICO P.P.:	ING. CIVIL DIEGO BELVÉS
PLANO:	PLANTA DE BAÑILERIA GENERAL	UNIDAD TÉCNICA DE PROYECTOS:	
PROYECTISTA:	Arq. Nicolás FUCIARD Arq. Natalia MIRRETT	FECHA:	19/ SETEMBRE 2023
REVISOR:		REV. 02	

AL01

PLAZOLETA



Tipos de muros

M1	<p>Estructura sujeción placa Divisoria externa Contenedor Aislación lana de vidrio/PET</p> <p>Placa yeso e: 12 mm Placa cementicia Montante 34 mm</p> <p>0,14</p>
M2	<p>Estructura sujeción placa Divisoria externa Contenedor Aislación lana de vidrio/PET</p> <p>Placa yeso e: 12 mm Placa cementicia Montante 34 mm Revestimiento cerámico a definir</p> <p>0,17</p>
M3	<p>Revestimiento cerámico a definir</p> <p>Placa yeso e: 12 mm Aislación lana de vidrio/PET Placa yeso e: 12 mm Montante perfil 70 mm</p> <p>0,12</p>
M4	<p>Placa yeso e: 12 mm Aislación lana de vidrio/PET Placa yeso e: 12 mm Montante perfil 70 mm</p> <p>0,09</p>
M5	<p>Estructura sujeción placa Puertas externas Contenedor Aislación lana de vidrio/PET</p> <p>Placa yeso e: 12 mm Placa cementicia Montante 34 mm</p> <p>0,2</p>



UNIDAD TÉCNICA DE PROYECTOS
Paysandú
 INTENDENCIA DEPARTAMENTAL

PROYECTO: **AULA MÓVIL PORVENIR**
 COORDINADOR TÉCNICO IP: **ING. CIVIL DIEGO BELVISI**
 Unidad Técnica de Proyectos

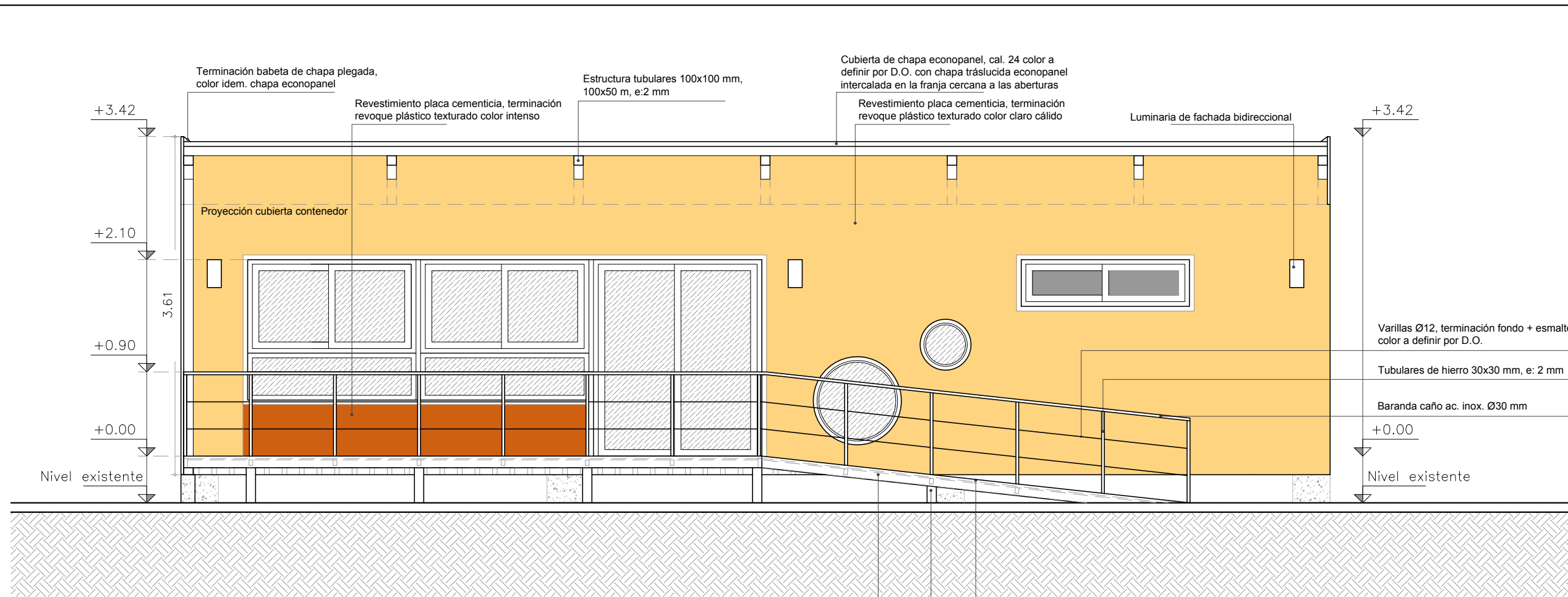
PLANO: **PLANTA DE ALBAÑILERIA**

PROYECTISTA: **Arq. Nicolas Fuccaro**
Arq. Natalia Minetti

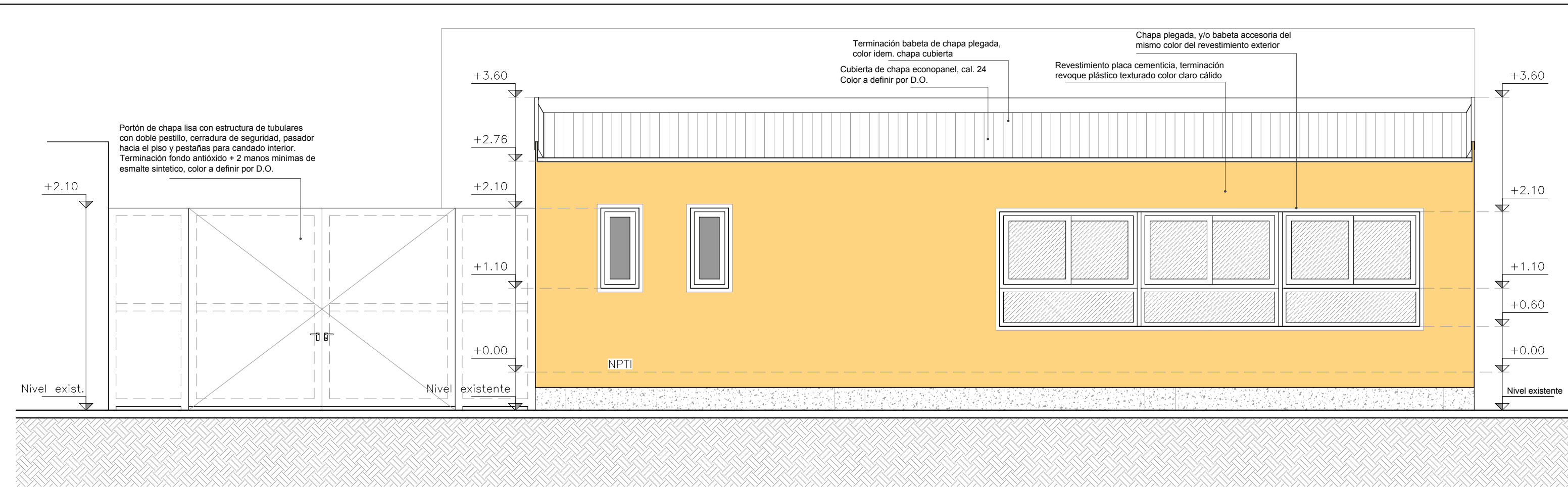
ESCALA: 1/50
 FECHA: SETIEMBRE 2023
 REVISIÓN: REV. 02

N° DE PLANO: **AL02**

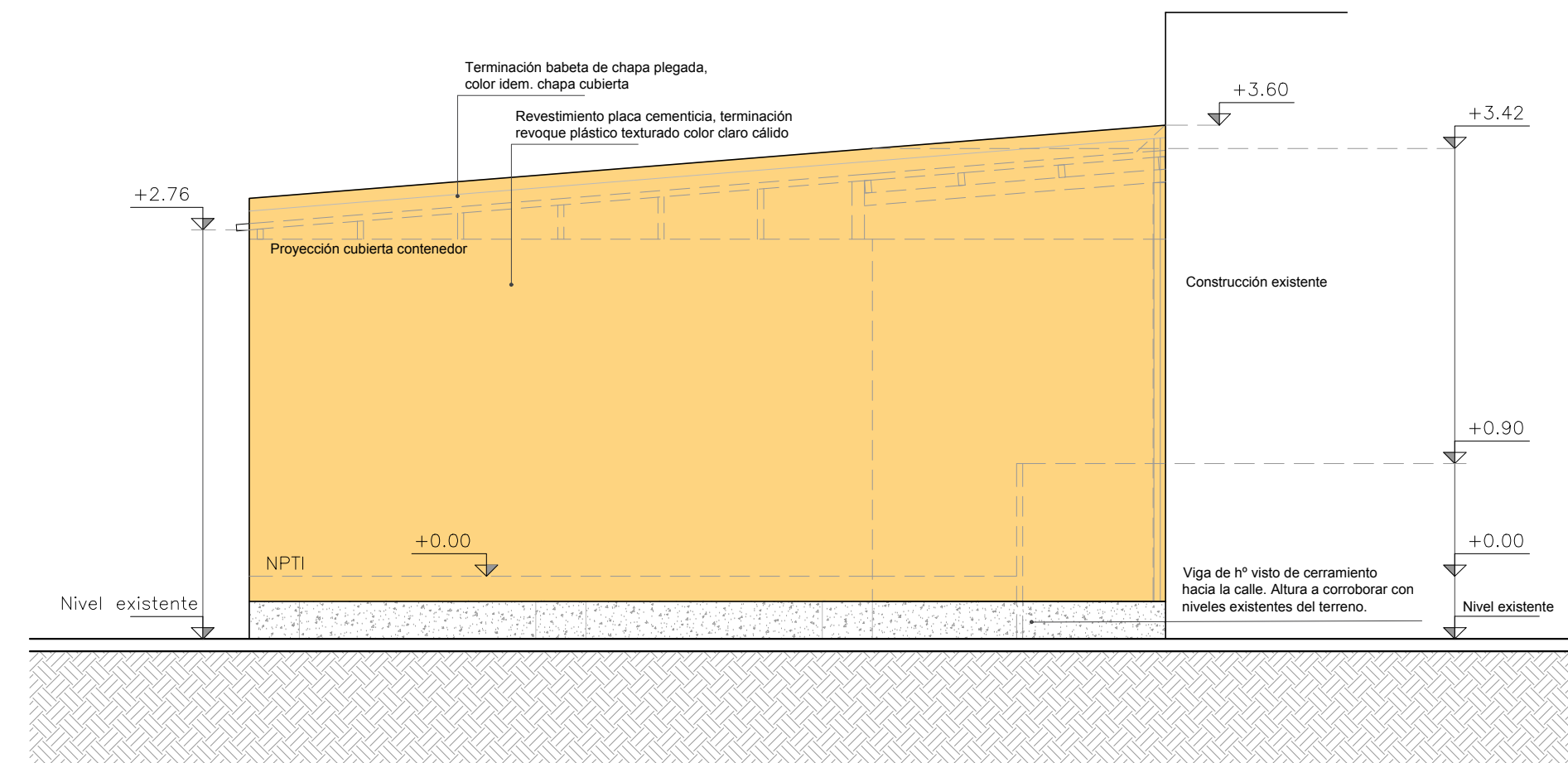
*NOTA:
 Todas las medidas, niveles y pendientes se rectifican en obra



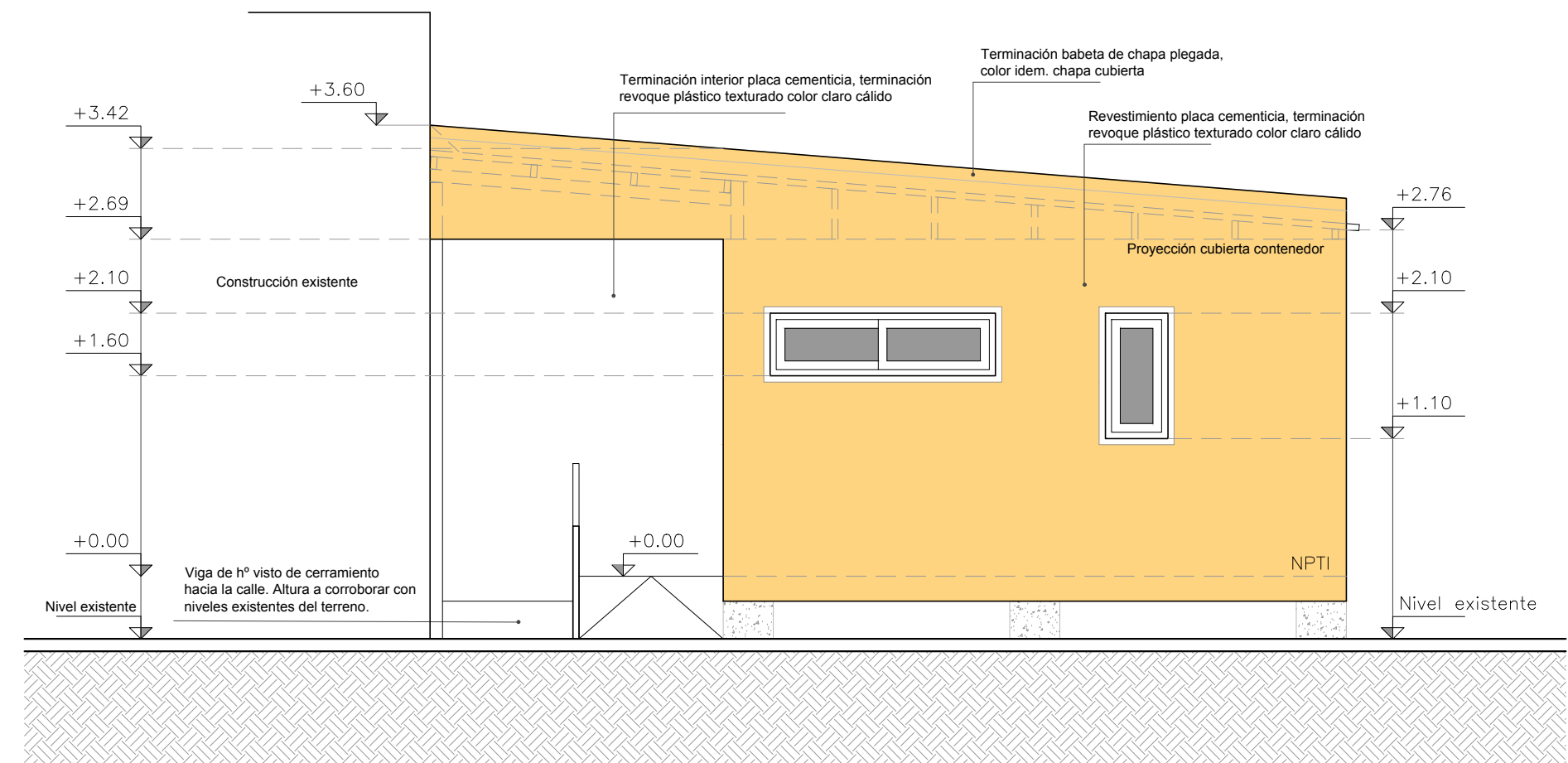
FACHADA PRINCIPAL (SECCIÓN A-A)



FACHADA OESTE



FACHADA SUR



FACHADA NORTE

*NOTA:
Todas las medidas, niveles y pendientes se rectifican en obra



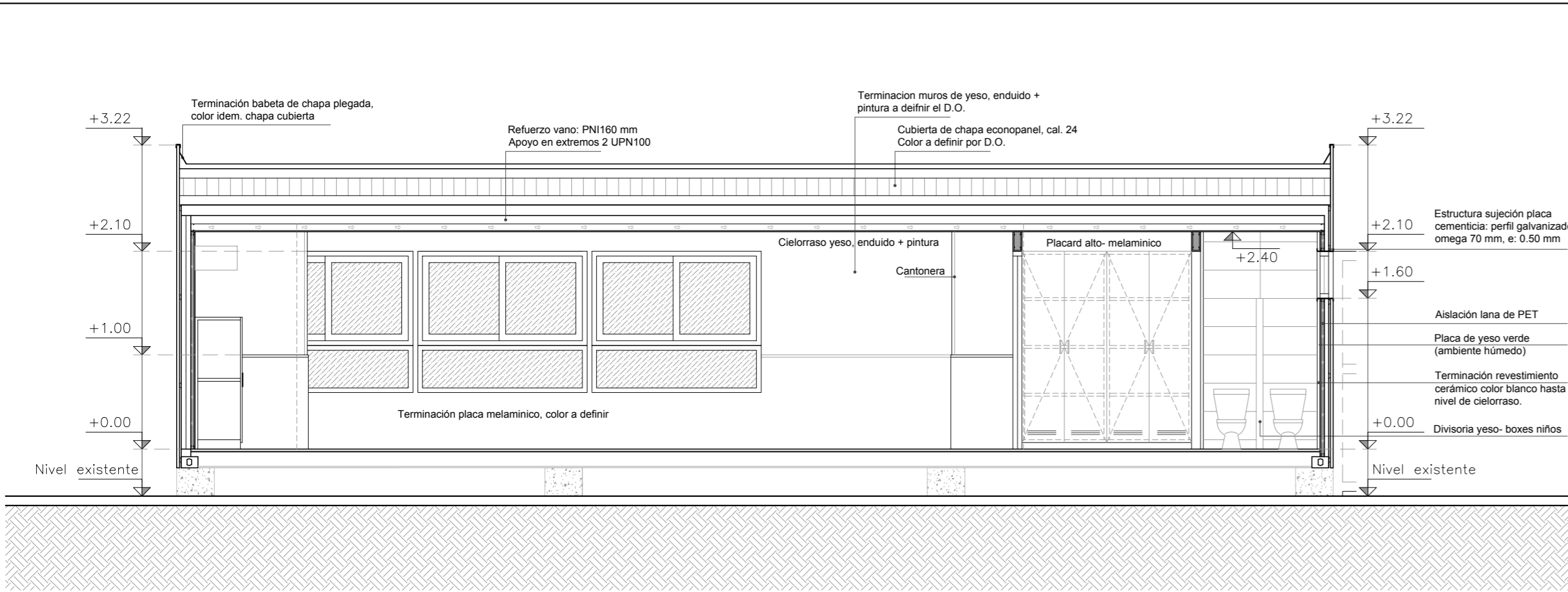
PROYECTO: AULA MÓVIL PORVENIR
COORDINADOR TÉCNICO IP: ING. CIVIL DIEGO BELVISI
Unidad Técnica de Proyectos

PLANO: FACHADAS DE ALBAÑILERIA

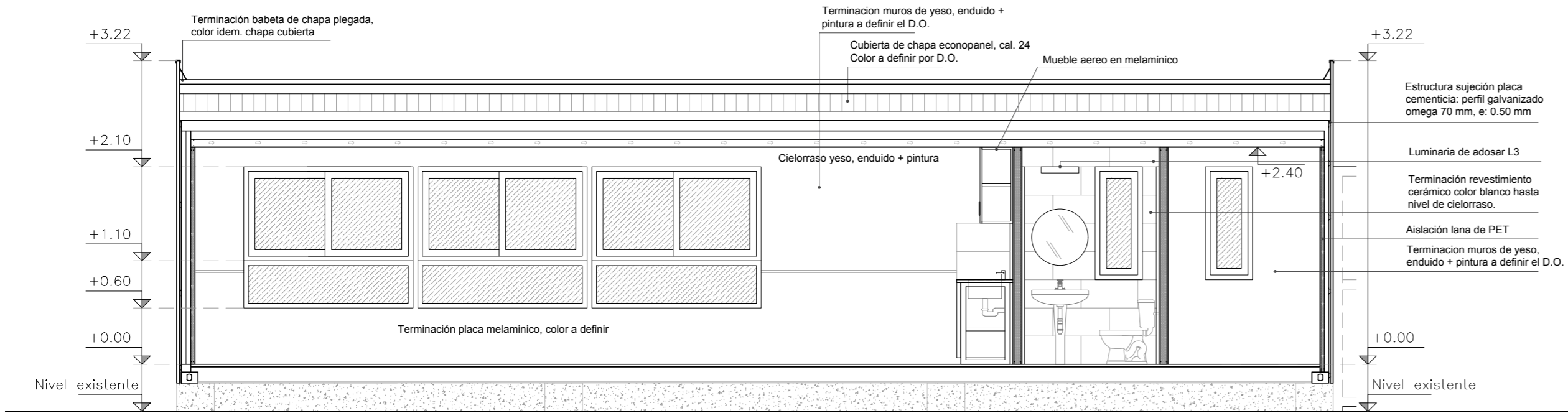
PROYECTISTA:
Arq. Nicolás Fuccaro
Arq. Natalia Minetti

Nº DE PLANO:
AL03

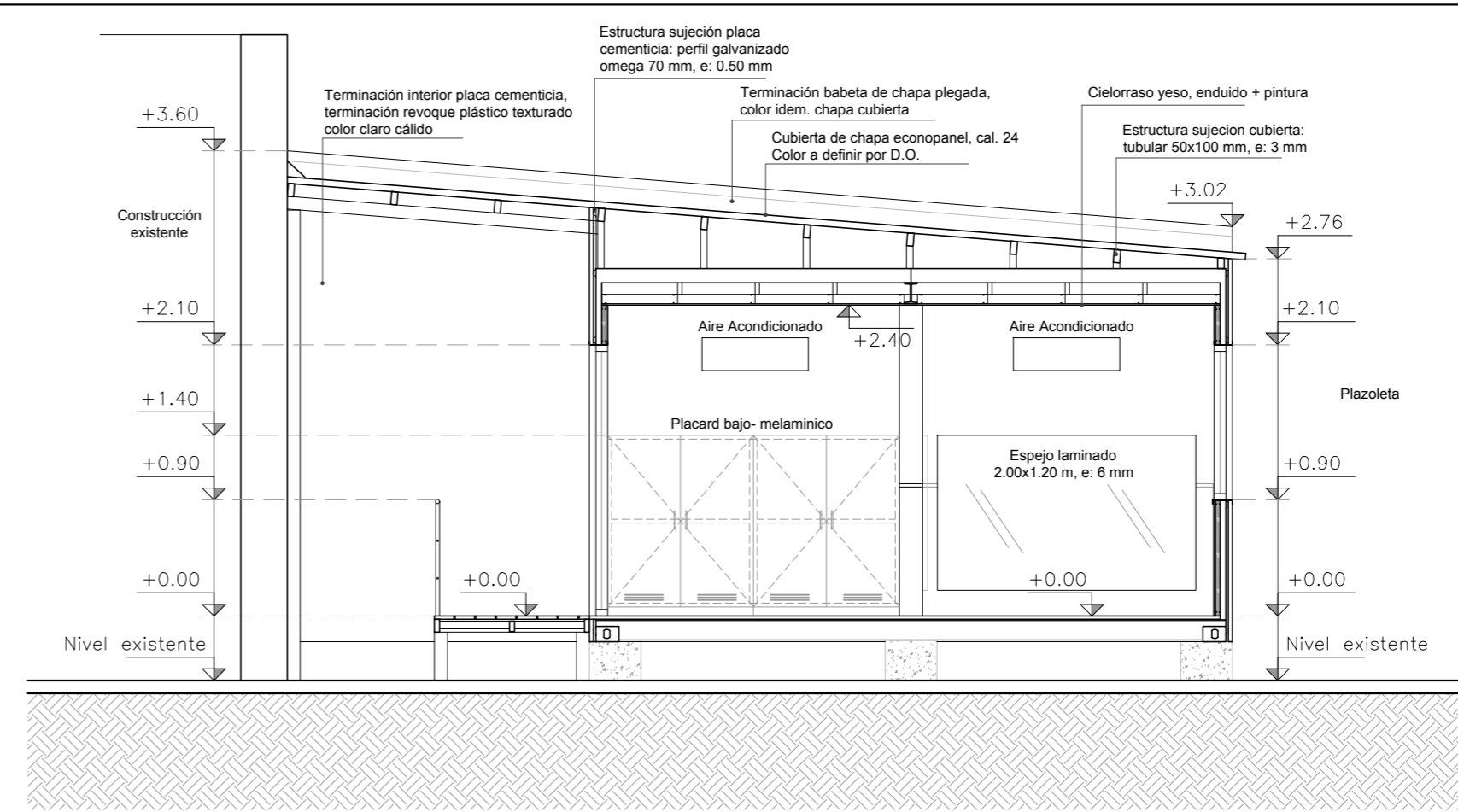
ESCALA: 1/50
FECHA: SETIEMBRE 2023
REVISIÓN: REV. 02



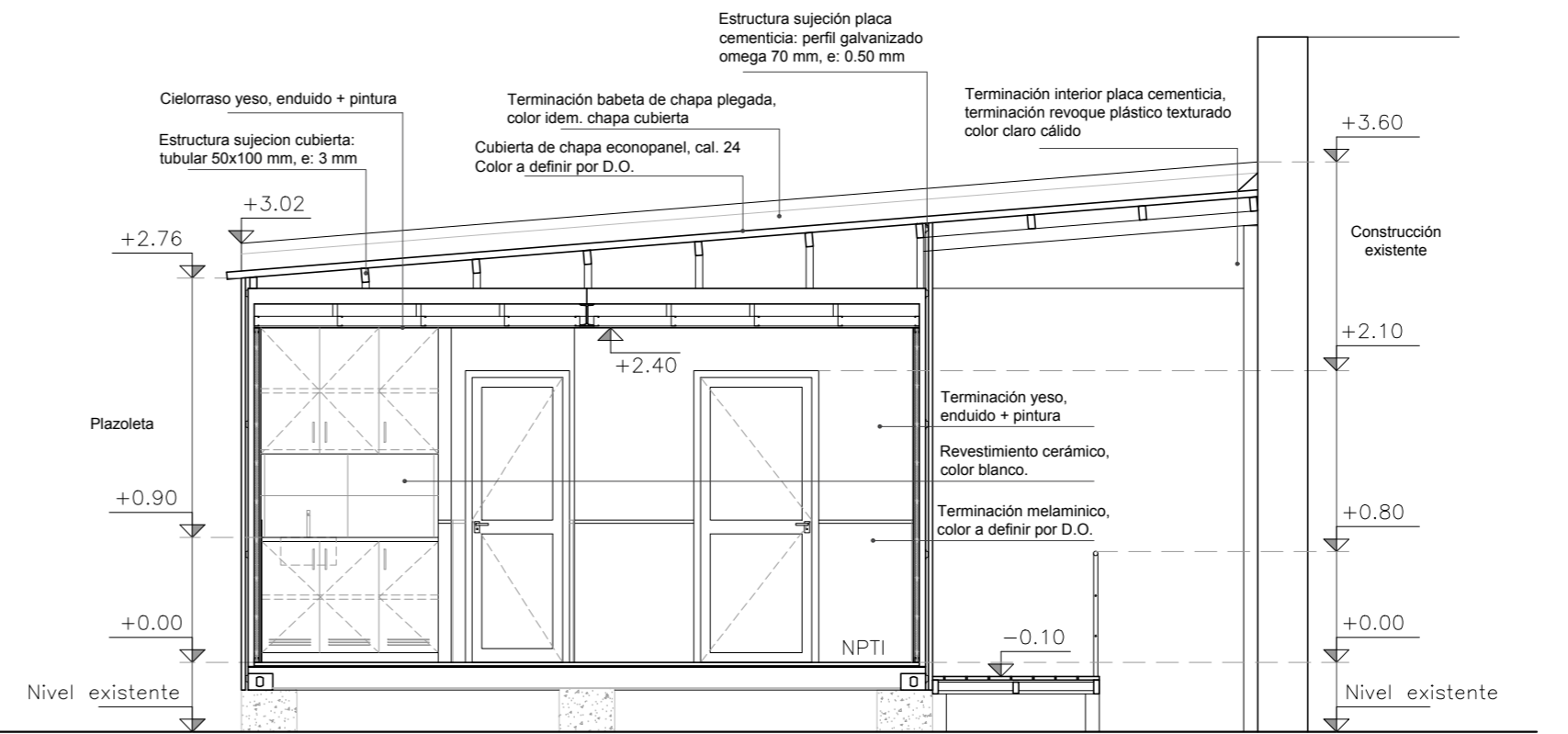
CORTE B-B



CORTE C-C



CORTE D-D

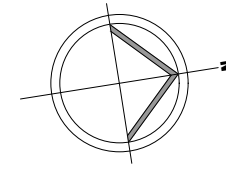


CORTE E-E

*NOTA:
Todas las medidas, niveles y pendientes se rectifican en obra

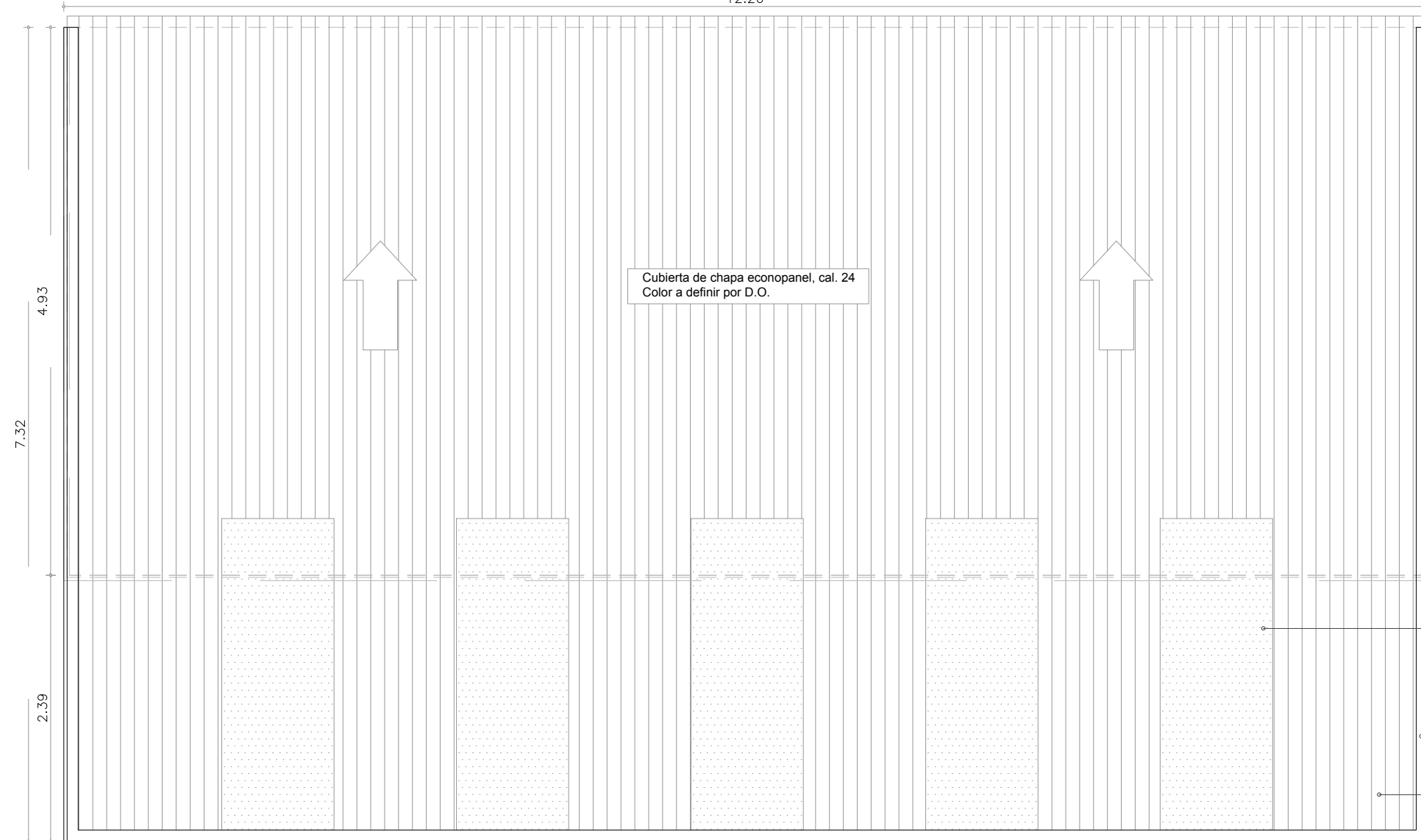


PROYECTO: AULA MÓVIL PORVENIR	COORDINADOR TÉCNICO IP: ING. CIVIL DIEGO BELVISI Unidad Técnica de Proyectos
PLANO: CORTES DE ALBAÑILERIA	Nº DE PLANO: AL04
PROYECTISTA: Arq. Nicolas Fuccaro Arq. Natalia Minetti	ESCALA: 1/50 FECHA: SETIEMBRE 2023 REVISIÓN: REV. 02



Plazoleta

12.26



Cubierta de chapa econopanel, cal. 24
Color a definir por D.O.

Chapa traslúcida econopanel, cal 24

Revestimiento placa cementicia, terminación
revoque plástico texturado color claro cálido

Terminación babeta de chapa plegada,
color idem. chapa econopanel, cal 24

Cubierta de chapa econopanel, cal. 24
Color a definir por D.O.

Construcción
existente

PLANTA



PROYECTO: AULA MÓVIL PORVENIR
COORDINADOR TÉCNICO IP: ING. CIVIL DIEGO BELVISI
Unidad Técnica de Proyectos

PLANO: PLANTA DE TECHOS

PROYECTISTA: Arq. Nicolas Fuccaro
Arq. Natalia Minetti
N° DE PLANO: AL05
ESCALA: 1/50
FECHA: SETIEMBRE 2023
REVISIÓN: REV. 02

*NOTA:
Todas las medidas, niveles y pendientes se rectifican en obra

	1.80	1.80	1.80	0.50	0.94	0.54	0.75	0.90
UBICACIÓN	ACCESO AULA	ACCESO AULA	SSHH NIÑOS	SSHH DOCENTES- DEPÓSITO	AULA	AULA	SSHH DOCENTES- DEPÓSITO	SSHH NIÑOS
CANTIDAD	1 unidad	5 unidades	2 unidades	3 unidades	1 unidad	1 unidad	2 unidades	1 unidad
TIPO	Corrediza- SERIE Probba	Corrediza + Vidrio fijo - SERIE Probba	Corrediza- SERIE Probba	Batiente- SERIE Probba	Vidrio fijo- SERIE Probba	Vidrio fijo- SERIE Probba	Batiente- SERIE Probba	Batiente- SERIE Probba
HOJA / VIDRIOS	Serie Probba- Vidrio DVH (5+9+6 mm) + laminado de seguridad	Serie Probba- Vidrio DVH (5+9+6 mm) + laminado de seguridad	Serie Probba- Vidrio laminado opacid 6 mm	Serie Probba- Vidrio laminado opacid 6 mm	Serie Probba- Vidrio DVH (5+9+6 mm) + laminado de seguridad	Serie Probba- Vidrio DVH (5+9+6 mm) + laminado de seguridad	Serie Probba- Placa melaminico, color a definir	Serie Probba- Placa melaminico, color a definir
ACCESORIOS	Cerradura acorde al sistema de aluminio	Cierres, tiradores y complementos de la Serie Probba	Cierres, tiradores y complementos de la Serie Probba	Cierres, tiradores y complementos de la Serie Probba	Cierres y complementos de la Serie Probba	Cierres y complementos de la Serie Probba	Cierres, tiradores y complementos de la Serie Probba	Cierres, tiradores y complementos de la Serie Probba
NOTA	Acorde a Norma Unit 1076:2001	Acorde a Norma Unit 1076:2001	Acorde a Norma Unit 1076:2001	Acorde a Norma Unit 1076:2001	Acorde a Norma Unit 1076:2001	Acorde a Norma Unit 1076:2001	Acorde a Norma Unit 1076:2001	Acorde a Norma Unit 1076:2001

* LAS ABERTURAS SON VISTAS DEL EXTERIOR, LAS MEDIDAS SERÁN RECTIFICADAS Y AJUSTADAS EN OBRA.

	5.50	3.65	1.80	1.80	0.50	5.59	0.94	0.54
UBICACIÓN	AULA- PARED OESTE	AULA- PARED ESTE ACCESO	AULA- PARED ESTE ACCESO	SSHH NIÑOS	SSHH DOCENTES- DEPÓSITO	PORTÓN EXTERIOR	Acceso Aula	Acceso Aula
CANTIDAD	1 unidad	1 unidad	1 unidad	2 unidades	3 unidades	1 unidad	1 unidad	1 unidad
TIPO	Varillas de Ø14 liso, perimetro angulo 1°, e: 1/8"	Varillas de Ø14 liso, perimetro angulo 1°, e: 1/8"	Estructura de tubulares y/o perimetro angulo 2°, e: 3/8"	Varillas de Ø14 liso, perimetro angulo 1°, e: 1/8"	Varillas de Ø14 liso, perimetro angulo 1°, e: 1/8"	Estructura de tubulares y/o perimetro angulo 2°, e: 3/8"	Varillas de Ø14 liso, perimetro angulo 1°, e: 1/8"	Varillas de Ø14 liso, perimetro angulo 1°, e: 1/8"
HOJA / VIDRIOS	----	----	Varillas de Ø14 liso	----	----	Hoja de chapa lisa, e: 2 mm	----	----
ACCESORIOS	Las medidas son solo del vano, preveer amure y soldadura	Las medidas son solo del vano, preveer amure y soldadura	Cerradura de seguridad, pasador hacia el piso y pestañas p/ candado interior	Las medidas son solo del vano, preveer amure y soldadura	Las medidas son solo del vano, preveer amure y soldadura	Cerradura de seguridad, pasador hacia el piso y pestañas p/ candado interior	Las medidas son solo del vano, preveer amure y soldadura	Las medidas son solo del vano, preveer amure y soldadura
NOTA	Todas las soldaduras serán MIG y en todos los puntos de contacto. Se darán 2 manos de fondo antioxido y 2 manos de esmalte sintético color gris oscuro	Todas las soldaduras serán MIG y en todos los puntos de contacto. Se darán 2 manos de fondo antioxido y 2 manos de esmalte sintético color gris oscuro	Todas las soldaduras serán MIG y en todos los puntos de contacto. Se darán 2 manos de fondo antioxido y 2 manos de esmalte sintético color gris oscuro	Todas las soldaduras serán MIG y en todos los puntos de contacto. Se darán 2 manos de fondo antioxido y 2 manos de esmalte sintético color gris oscuro	Todas las soldaduras serán MIG y en todos los puntos de contacto. Se darán 2 manos de fondo antioxido y 2 manos de esmalte sintético color gris oscuro	Todas las soldaduras serán MIG y en todos los puntos de contacto. Se darán 2 manos de fondo antioxido y 2 manos de esmalte sintético color gris oscuro	Todas las soldaduras serán MIG y en todos los puntos de contacto. Se darán 2 manos de fondo antioxido y 2 manos de esmalte sintético color gris oscuro	Todas las soldaduras serán MIG y en todos los puntos de contacto. Se darán 2 manos de fondo antioxido y 2 manos de esmalte sintético color gris oscuro

* LAS REJAS SON VISTAS DEL EXTERIOR, LAS MEDIDAS SERÁN RECTIFICADAS Y AJUSTADAS EN OBRA.

inau
Instituto del Niño y Adolescente del Uruguay

PAYSANDÚ TIERRA HERÓICA

UNIDAD TÉCNICA DE PROYECTOS

Paysandú INTENDENCIA DEPARTAMENTAL

PROYECTO: **AULA MÓVIL PORVENIR**

COORDINADOR TÉCNICO: ING. CIVIL DIEGO BELVISI
Unidad Técnica de Proyectos

PLANO: **PLANILLA DE ABERTURAS**

PROYECTISTA:
Arq. Nicolas Fuccaro
Arq. Natalia Minetti

Nº DE PLANO: **AL06**

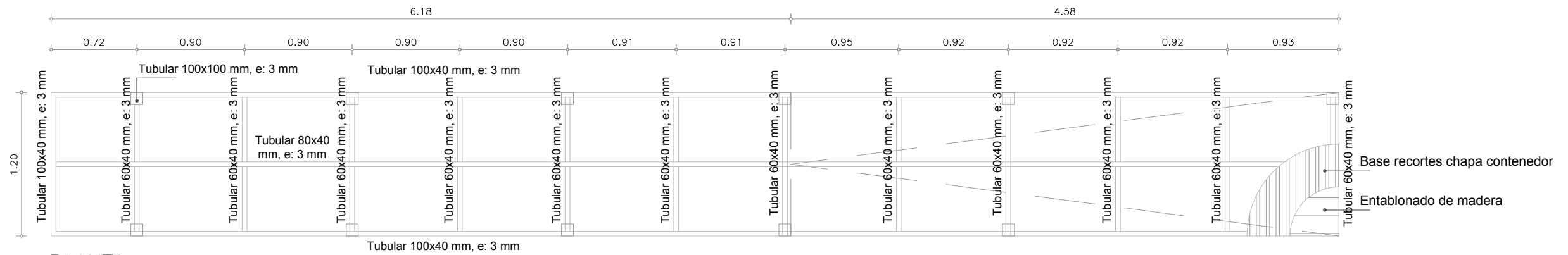
ESCALA: 1/50
FECHA: SETIEMBRE 2023
REVISIÓN: REV. 02

	M01 1.28x0.60	M02 0.65x0.60	M03 0.65x0.60	M04 1.20x0.50
Planta				
Alzado				
UBICACIÓN	Aulas	SSHH Niños	SSHH Niños	SSHH Niños
CANTIDAD	1 unidad	1 unidad	1 unidad	1 unidad
TIPO	Granito color a definir, espesor 3 mm	Granito color a definir, espesor 3 mm	Granito color a definir, espesor 3 mm	Granito color a definir, espesor 3 mm
ACCESORIOS	1 pileta de acero inoxidable 40x34 cm Griferia automatica s/ mesada		1 pileta de acero inoxidable 40x34 cm Griferia automatica s/ mesada	1 pileta de acero inoxidable Ø32 cm Griferia automatica s/ mesada
NOTA	La estructura de apoyo se realizará con tubulares de hierro 50x50 mm Se darán 2 manos de fondo antioxido y 2 manos de esmalte sintético color a definir	La estructura de apoyo se realizará con tubulares de hierro 50x50 mm Se darán 2 manos de fondo antioxido y 2 manos de esmalte sintético color a definir	La estructura de apoyo se realizará con tubulares de hierro 50x50 mm Se darán 2 manos de fondo antioxido y 2 manos de esmalte sintético color a definir	La estructura de apoyo se realizará con tubulares de hierro 50x50 mm Se darán 2 manos de fondo antioxido y 2 manos de esmalte sintético color a definir

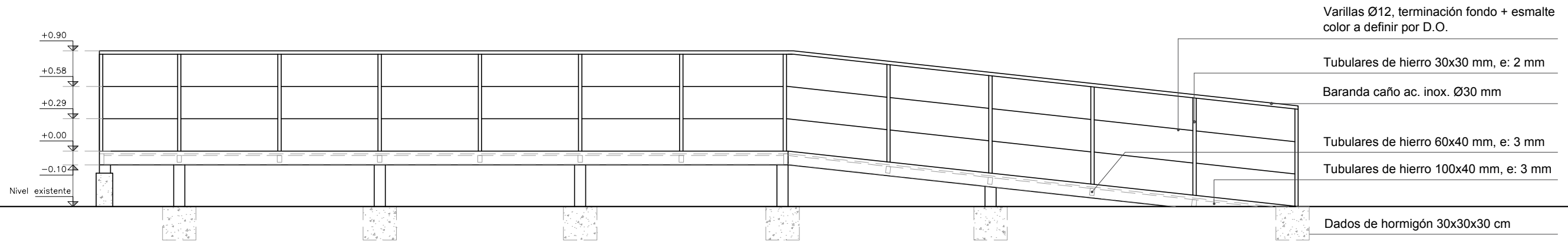
* LAS MEDIDAS SERÁN RECTIFICADAS Y AJUSTADAS EN OBRA.



PROYECTO: AULA MÓVIL PORVENIR	COORDINADOR TÉCNICO IP: ING. CIVIL DIEGO BELVISI Unidad Técnica de Proyectos
PLANO: PLANILLA DE MESADAS	
PROYECTISTA: Arq. Nicolas Fuccaro Arq. Natalia Minetti	Nº DE PLANO: AL07
ESCALA: 1/50 FECHA: SETIEMBRE 2023 REVISIÓN: REV. 02	



PLANTA



VISTA FRONTAL

Nota: Procedimiento de soldadura con electrodo manual revestido E7018 tipo SMAW

*NOTA:
Todas las medidas, niveles y pendientes se rectifican en obra



PROYECTO: **AULA MÓVIL PORVENIR**
COORDINADOR TÉCNICO IP: **ING. CIVIL DIEGO BELVISI**
Unidad Técnica de Proyectos

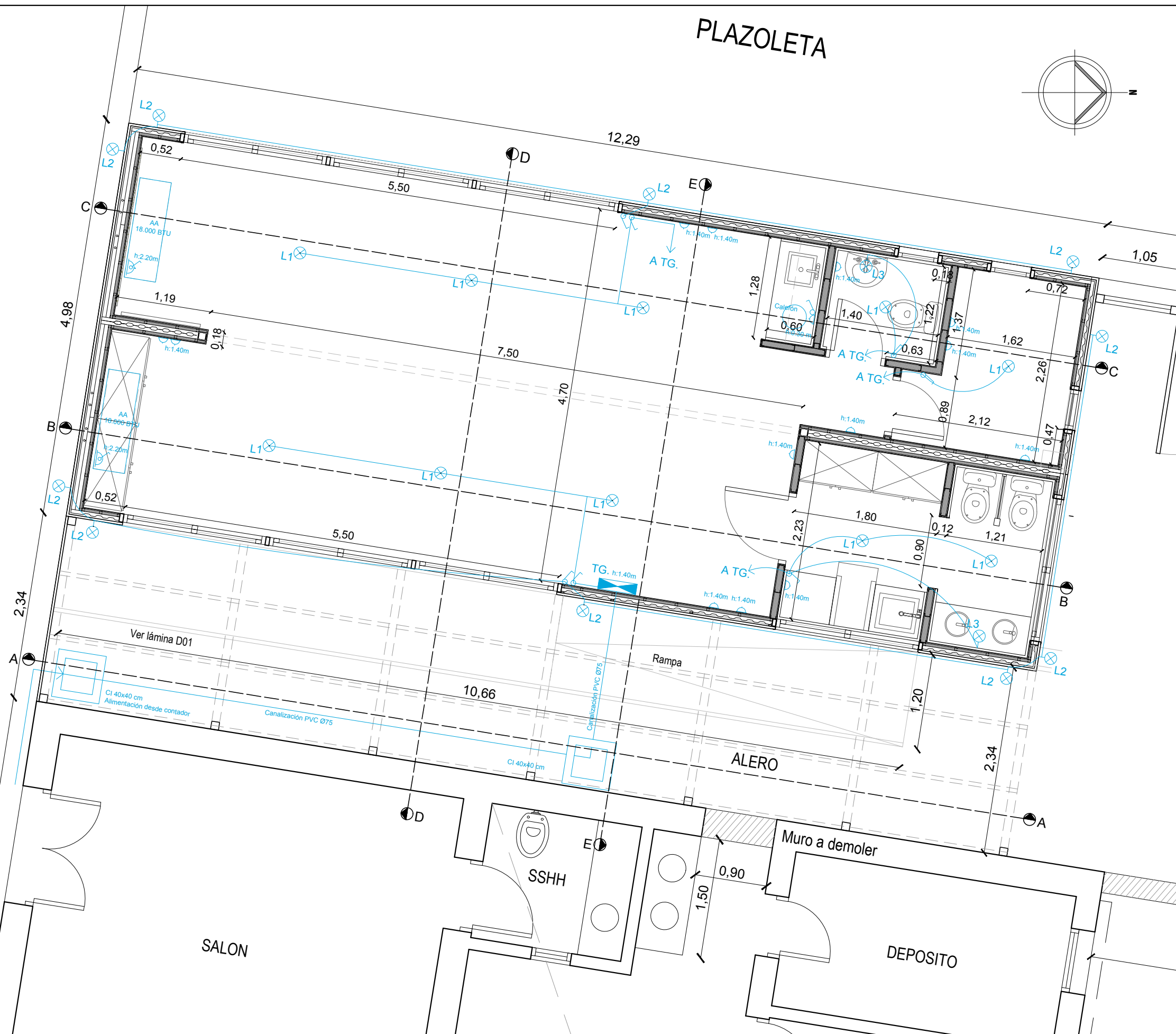
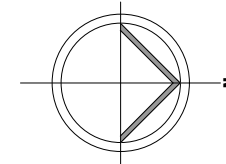
PLANO: **DETALLE RAMPAS- ESPACIO EXTERIOR**

PROYECTISTA: **Arq. Nicolas Fuccaro**
Arq. Natalia Minetti
N° DE PLANO:

ESCALA: 1/40
FECHA: SETIEMBRE 2023
REVISIÓN: REV. 02

D01

PLAZOLETA



REFERENCIA SIMBOLOGIA

	CENTRO
	BRAZO
	CAJA DE PISO (datos, telefono, electricidad)
	INTERRUPTOR UNIPOLAR
	INTERRUPTOR BIPOLAR
	CANALIZACION
	TOMACORRIENTE MONOFASICO
	TOMACORRIENTE C/INTERRUPTOR
	TABLERO
	EXTRACTOR

Tipo Luminaria	Cantidad
 L1 Panel Led 30x30 cm, extraplano p/ empotrar Marco blanco - Color blanco neutro 4000 lm	10 Unidades
 L2 Luminaria bidireccional de adosar- IP65 minimo Color blanco neutro 4000 lm	6 Unidades
 L3 Luminaria unidireccional de adosar. Color blanco neutro 4000 lm	1 Unidad



PROYECTO: **AULA MÓVIL PORVENIR** COORDINADOR TÉCNICO IP: **ING. CIVIL DIEGO BELVISI**
 Unidad Técnica de Proyectos

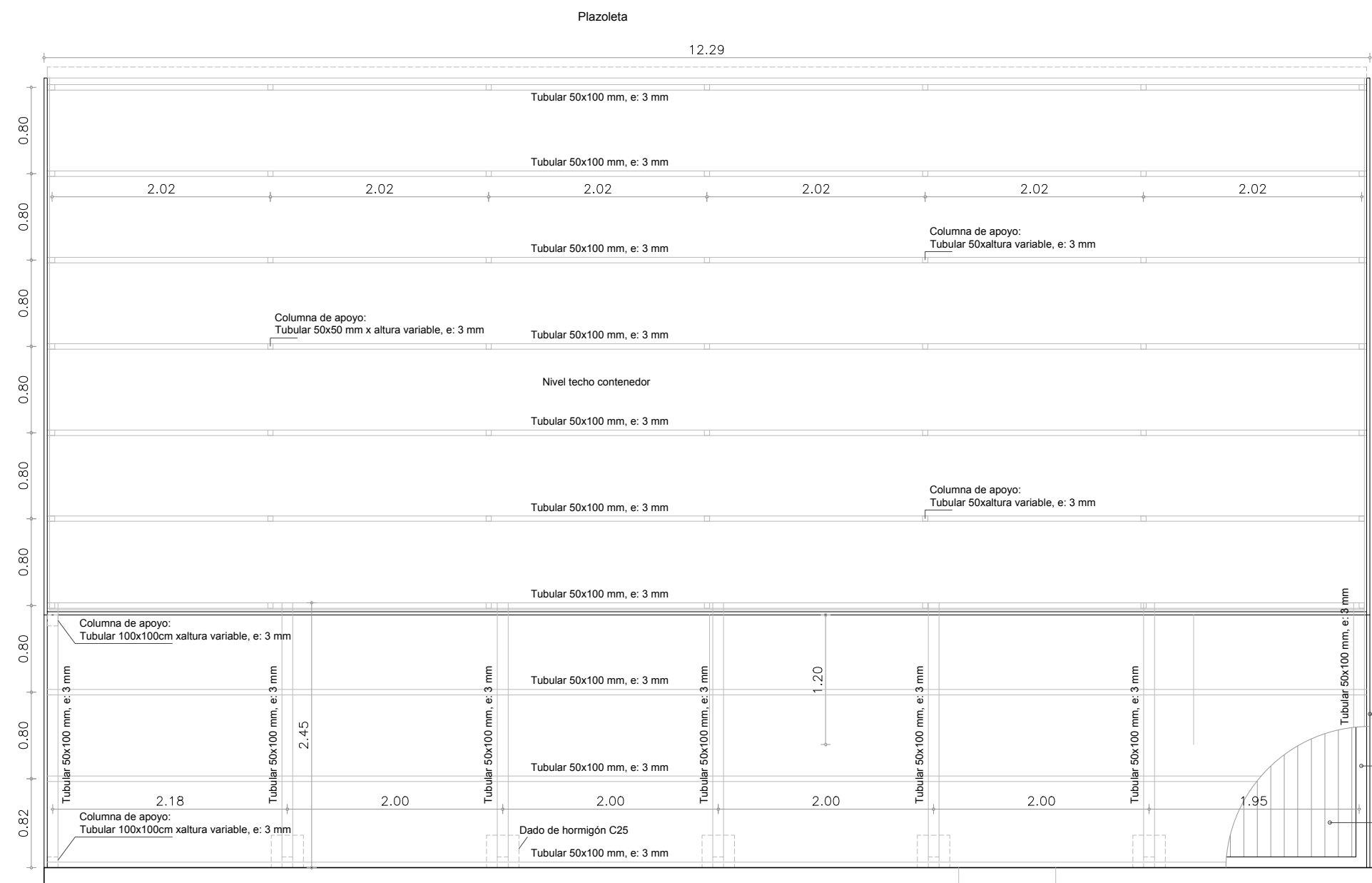
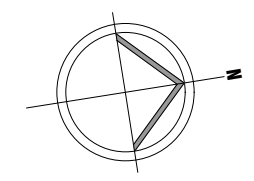
PLANO: **INSTALACIÓN ELECTRICA**

PROYECTISTA: **Arq. Nicolas Fuccaro**
Arq. Natalia Minetti

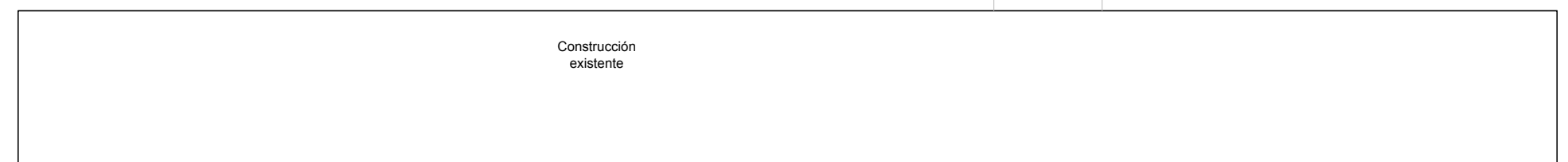
ESCALA: 1/50
 FECHA: SETIEMBRE 2023
 REVISIÓN: REV. 02

Nº DE PLANO: **EL01**

*NOTA:
 Todas las medidas, niveles y pendientes se rectifican en obra



- Revestimiento placa cementicia, terminación revoque plástico texturado color claro cálido
- Terminación babela de chapa plegada, color idem. chapa econopanel, cal 24
- Cubierta de chapa econopanel, cal. 24 color a definir por D.O. con chapa traslúcida econopanel intercalada de acuerdo a Planta de Techos



PLANTA







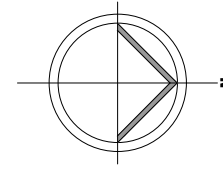
PROYECTO: **AULA MÓVIL PORVENIR** COORDINADOR TÉCNICO IP: **ING. CIVIL DIEGO BELVISI**
 Unidad Técnica de Proyectos

PLANO: **ESTRUCTURA DE TECHOS**

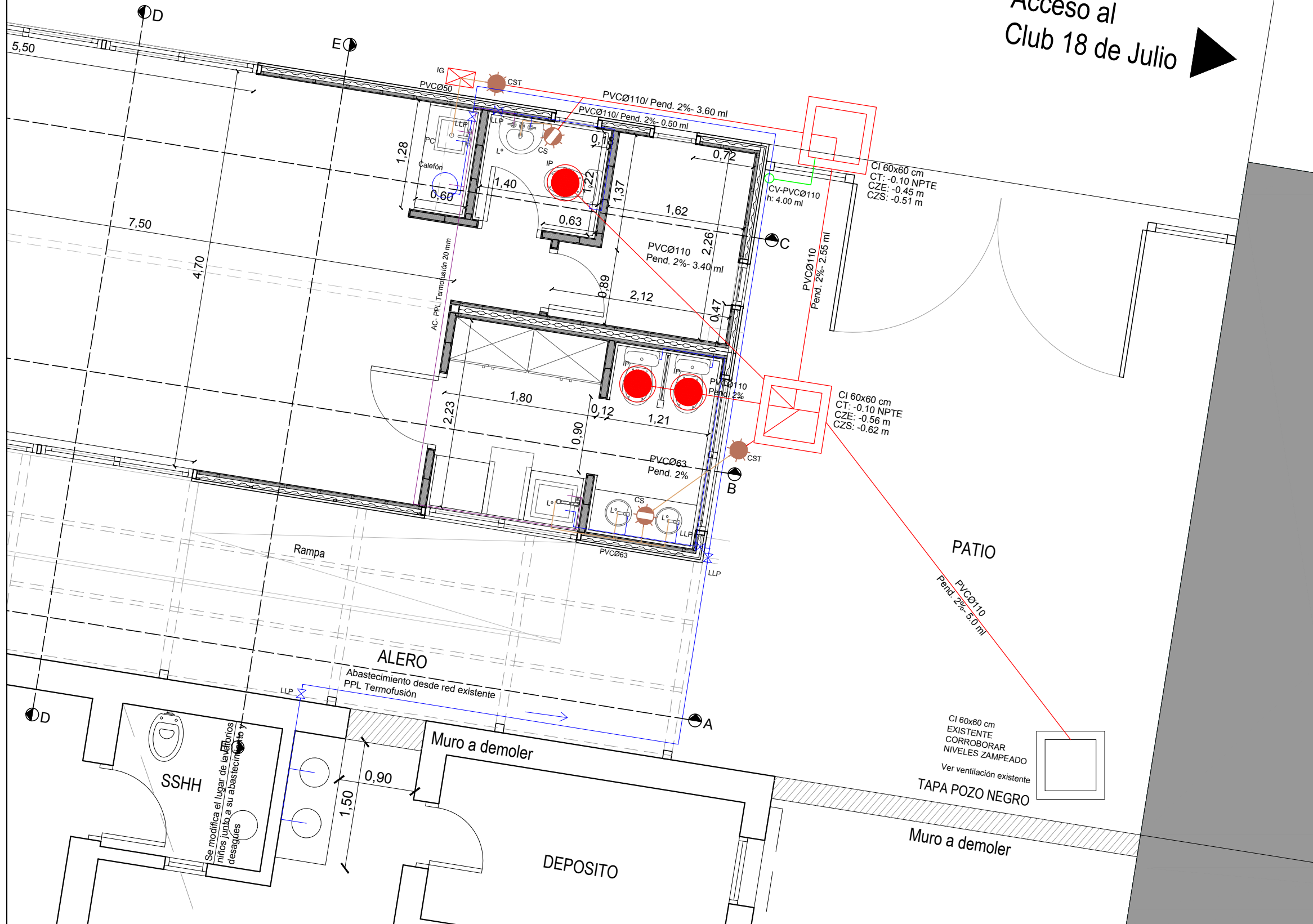
PROYECTISTA: **Arq. Nicolas Fuccaro** N° DE PLANO: **ES01**
Arq. Natalia Minetti
 ESCALA: 1/50
 FECHA: SETIEMBRE 2023
 REVISIÓN: REV. 02

*NOTA:
Todas las medidas, niveles y pendientes se rectifican en obra

PLAZOLETA



Acceso al Club 18 de Julio



REFERENCIA SIMBOLOGIA

	INODORO PEDESTAL
	LAVATORIO
	CAJA SIFONADA
	PILETA DE PATIO PVC salida 110
	INTERCEPTOR DE GRASA
	LLAVE DE PASO
	CANALIZACIONES PRIMARIA
	CANALIZACIONES SECUNDARIAS
	CANALIZACIONES VENTILACIONES
	CANALIZACIONES AGUA FRIA
	CANALIZACIONES AGUA CALIENTE



UNIDAD TÉCNICA DE PROYECTOS



PROYECTO: AULA MÓVIL PORVENIR

COORDINADOR TÉCNICO IP: ING. CIVIL DIEGO BELVISI
Unidad Técnica de Proyectos

PLANO: INSTALACIÓN SANITARIA

PROYECTISTA:
Arq. Nicolas Fuccaro
Arq. Natalia Minetti

ESCALA: 1/50
FECHA: SETIEMBRE 2023
REVISIÓN: REV. 02

N° DE PLANO:
S01

*NOTA:
Todas las medidas, niveles y pendientes se rectifican en obra