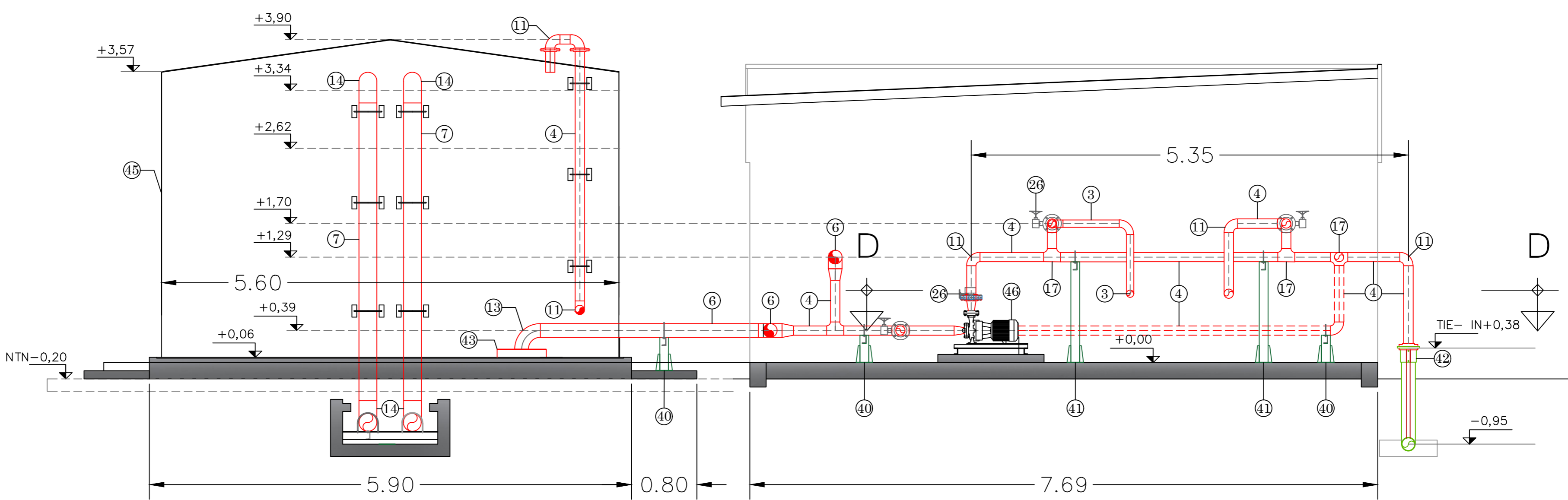
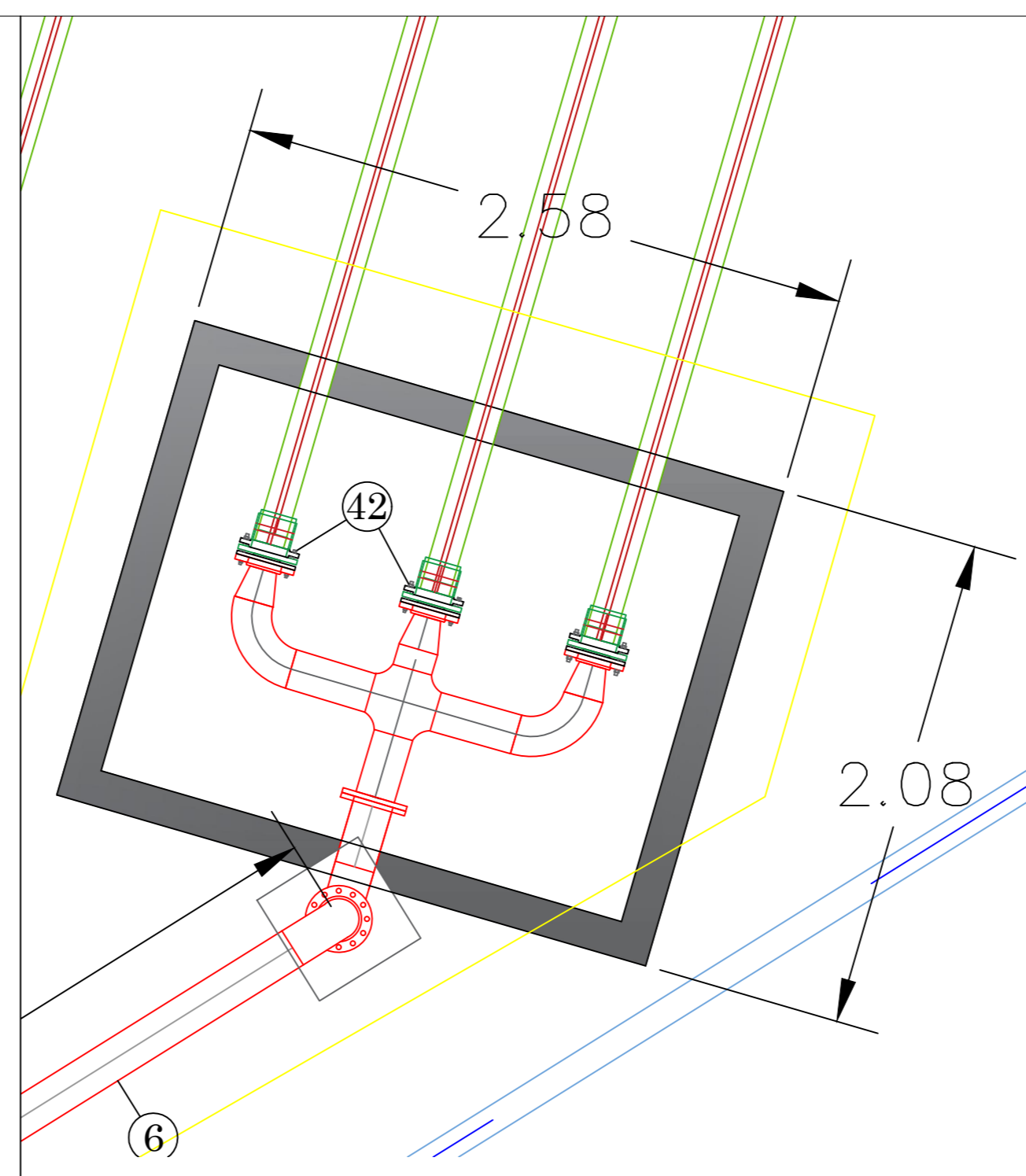


PLANTA - TANQUE Y SERVICIO DE BOMBEO
ESC.: 1.40

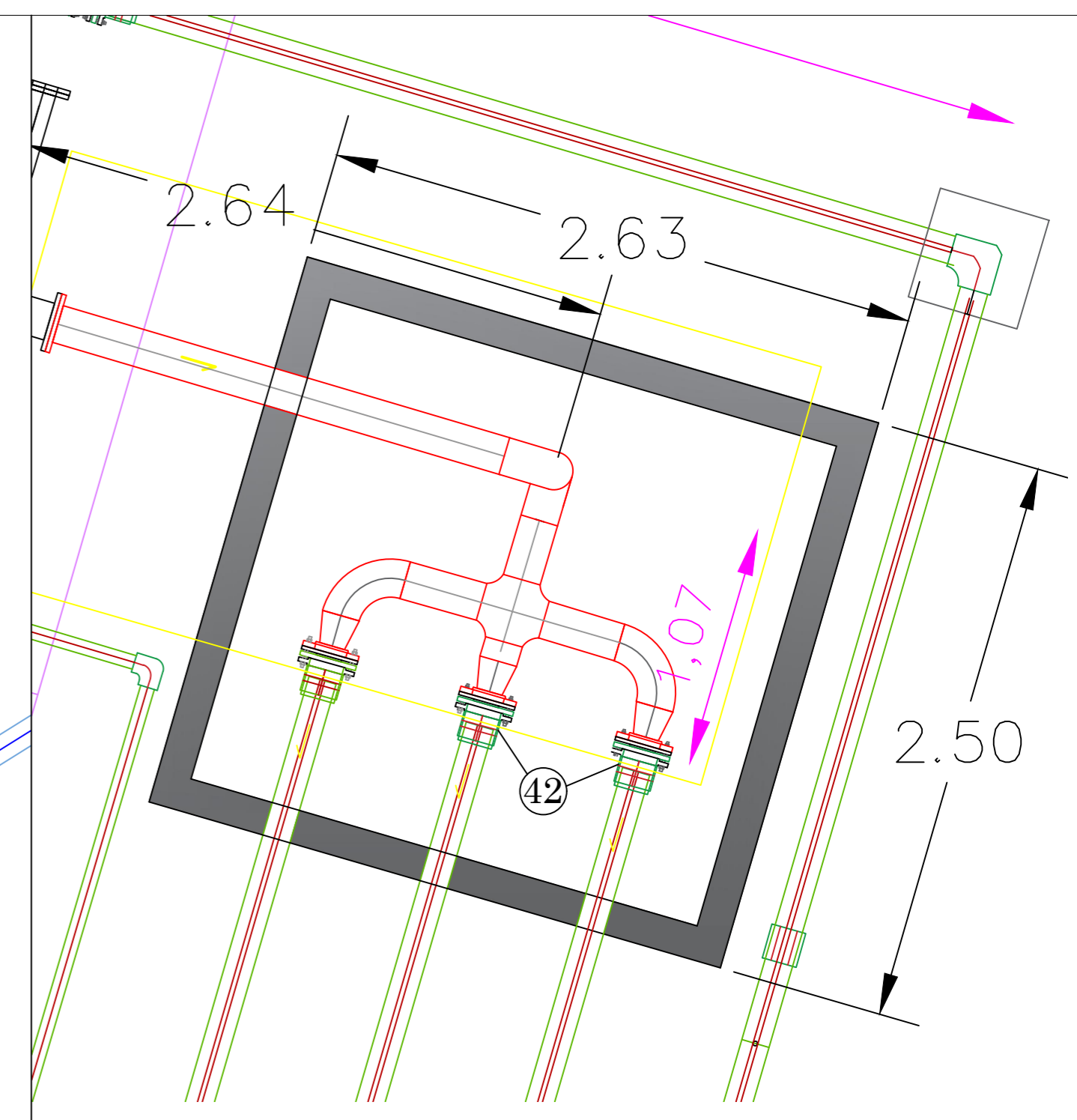


CORTE CC
ESC.: 1.40

ITEM	DESCRIPCIÓN	DESCRIPCIÓN	MATERIAL	OBSERVACIONES
01	CANAL 02" SCH40 ASTM A.53		ASTM A.53	No aplica
02	CANAL 02" SCH40 ASTM A.53		ASTM A.53	No aplica
03	CANAL 04" SCH40 ASTM A.53		ASTM A.53	No aplica
04	CANAL 04" SCH40 ASTM A.53		ASTM A.53	No aplica
05	CANAL 04" SCH40 ASTM A.53		ASTM A.53	No aplica
06	CANAL 08" SCH40 ASTM A.53		ASTM A.53	No aplica
07	CANAL 08" SCH40 ASTM A.53		ASTM A.53	No aplica
08	CODO 90° 02" SCH40 ASTM A.53		ASTM A.53	No aplica
09	CODO 90° 02" SCH40 ASTM A.53		ASTM A.53	No aplica
10	CODO 90° 03" SCH40 ASTM A.53		ASTM A.53	No aplica
11	CODO 90° 04" SCH40 ASTM A.53		ASTM A.53	No aplica
12	CODO 90° 05" SCH40 ASTM A.53		ASTM A.53	No aplica
13	CODO 90° 06" SCH40 ASTM A.53		ASTM A.53	No aplica
14	CODO 90° 08" SCH40 ASTM A.53		ASTM A.53	No aplica
15	TEE NORMAL 02" SCH40 ASTM A.53		ASTM A.53	No aplica
16	TEE NORMAL 03" SCH40 ASTM A.53		ASTM A.53	No aplica
17	TEE NORMAL 04" SCH40 ASTM A.53		ASTM A.53	No aplica
18	TEE NORMAL 05" SCH40 ASTM A.53		ASTM A.53	No aplica
19	TEE NORMAL 06" SCH40 ASTM A.53		ASTM A.53	No aplica
20	REDUCCIÓN CONCENTRICA 02"x3" SCH40 ASTM A.53		ASTM A.53	No aplica
21	REDUCCIÓN CONCENTRICA 02"x3" SCH40 ASTM A.53		ASTM A.53	No aplica
22	REDUCCIÓN CONCENTRICA 03"x4" SCH40 ASTM A.53		ASTM A.53	No aplica
23	REDUCCIÓN CONCENTRICA 04"x6" SCH40 ASTM A.53		ASTM A.53	No aplica
24	VÁLVULA MARIPOSA 02" WAFER #150 SOLENOIDE CON VOLANTE Y CARBESAL ELÉCTRICO 220 Volt			
25	VÁLVULA MARIPOSA 03" WAFER #150 SOLENOIDE CON VOLANTE Y CARBESAL ELÉCTRICO 220 Volt			
26	VÁLVULA MARIPOSA 04" WAFER #150 SOLENOIDE CON VOLANTE Y CARBESAL ELÉCTRICO 220 Volt			
27	VÁLVULA MARIPOSA 06" WAFER #150 SOLENOIDE CON VOLANTE Y CARBESAL ELÉCTRICO 220 Volt			
28	VÁLVULA DE RETENCIÓN 02" TIPO BOLA			
29	VÁLVULA DE RETENCIÓN 03" TIPO BOLA			
30	VÁLVULA DE RETENCIÓN 04" TIPO BOLA			
31	VÁLVULA DE RETENCIÓN 06" TIPO BOLA			
32	BRIDA AISI SLP ON 02" #150 CON JUNTA KLINGERIT		ANSI #150	
33	BRIDA AISI SLP ON 02 1/2" #150 CON JUNTA KLINGERIT		ANSI #150	
34	BRIDA AISI SLP ON 03" #150 CON JUNTA KLINGERIT		ANSI #150	
35	BRIDA AISI SLP ON 04" #150 CON JUNTA KLINGERIT		ANSI #150	
36	BRIDA AISI SLP ON 06" #150 CON JUNTA KLINGERIT		ANSI #150	
37	TUBERÍA Ø110mm Polipropileno Copolímero Random ØCDO Tipo 3 PN20 para agua caliente (Agua System)		ØCDO PN20	
38	TUBERÍA Ø125mm Polipropileno Copolímero Random ØCDO Tipo 3 PN20 para agua caliente (Agua System)		ØCDO PN20	
39	Soporte S01 con base de PPA y Perfil normalizado UPN80		UPN 80	
40	Soporte S02 con base de PPA y Perfil normalizado UPN80		UPN 80	
41	Soporte S03 con base de PPA y Perfil normalizado UPN80		UPN 80	
42	TRANSICIÓN DE MATERIALES ASTM A.53/PCR PN20 - TIE IN		ØCDO PN20	
43	PLACA ANTI VORTICE EN SUCCIÓN			
44	TAPA CUBIERTA BRIDADA			
45	TANQUE T01 Chapa de acero ASTM A.36			
46	Electrobomba Centrífuga Qservicio 06 - 60 m3/hr - 40 m.c.a			



DETALLE MANIFOLD M2
ESC.: 1.25



DETALLE MANIFOLD M1
ESC.: 1.25

PAYSANDÚ UNIDAD TÉCNICA DE PROYECTOS

PROYECTO: SUMINISTRO Y MONTAJE DE RED DE DISTRIBUCIÓN DE AGUA Y SALA DE BOMBEO PARA EL COMPLEJO TURÍSTICO TERMINOS DE GUAYU

COORDINADOR TÉCNICO: ING. CIVIL DIEGO BELVER ING. CIVIL NICOLÁS LLANED

PLANO: CORTES Y DETALLES

COORDINADOR DE PROYECTO EJECUTIVO: ING. CIVIL DIEGO BELVER ING. CIVIL NICOLÁS LLANED

ESCALA: 1:100 FECHA: JUL/2023 REVISIÓN: 01

Nº DE PLANO: **L02**