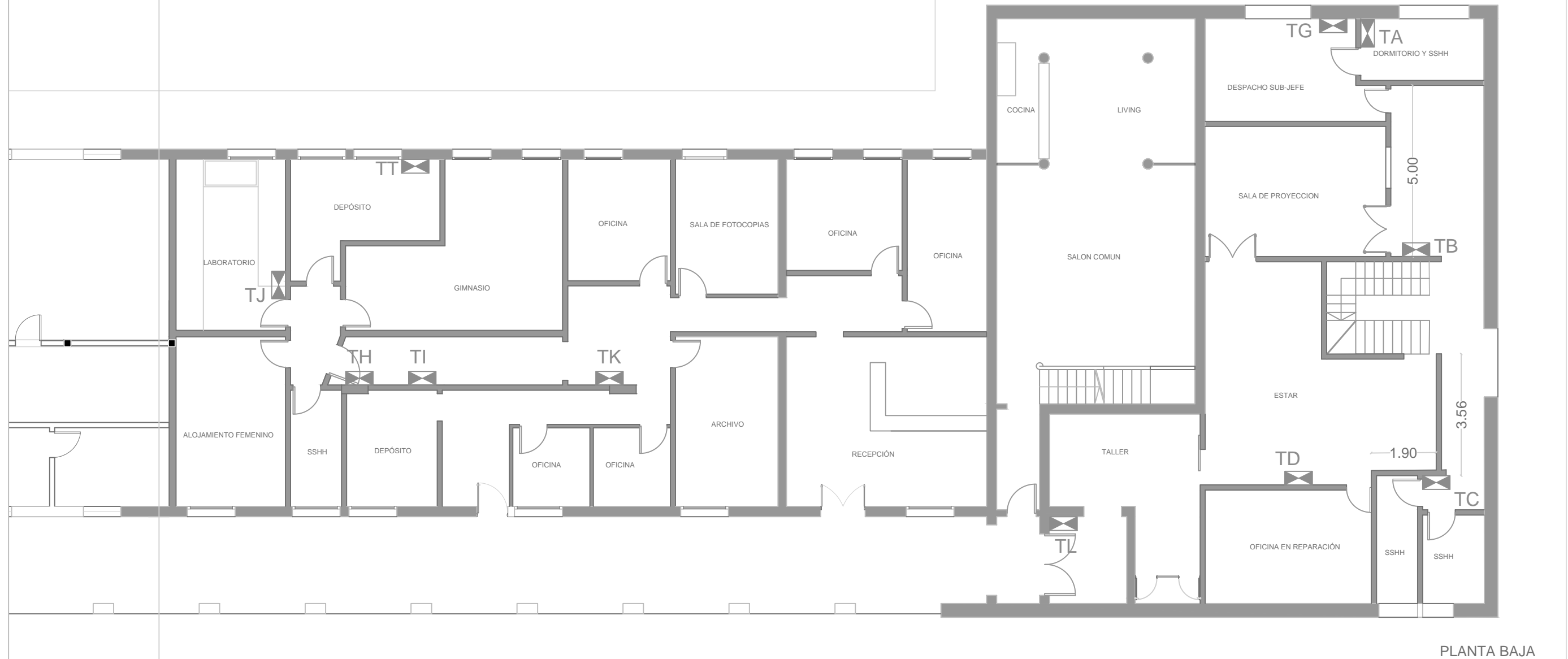


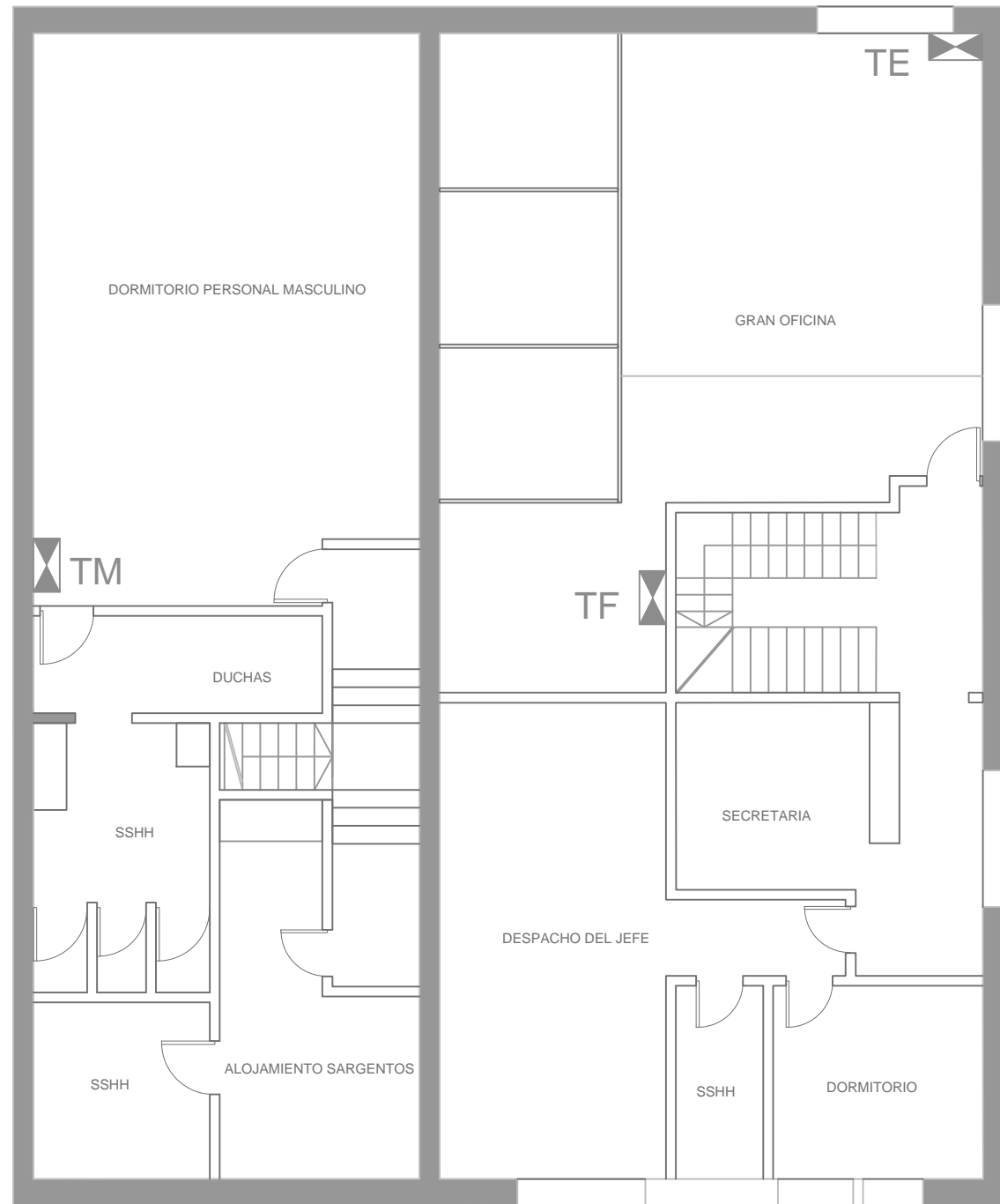
AREA A INTERVENIR



PLANTA BAJA

 <p><b>FUERZA AEREA</b> SERVICIO DE INFRAESTRUCTURA</p>	
<p><b>UNIDAD:</b> SERVICIO DE SENSORES REMOTOS AEROESPACIALES</p>	
<p><b>OBRA:</b> ACONDICIONAMIENTO ELECTRICO EN EDIFICIO PRINCIPAL</p>	
<p><b>CONTIENE:</b> PLANTA BAJA</p>	
<p><b>EQUIPO TECNICO:</b></p>	
Tte. Cnel. (TP) Arq. Esperanza Romano	Cap. (TP) Arq. Gabriel Furest
Cap (R) T. Inst. Elect. Sergio López	Tte. 1° (TP) Arq. Pedro Rodríguez
Sgto 1° (MDN) Arq. Jimena Vera	Alf. (ESP.) T. Const. Alejandra Ramos
<p><b>ARCHIVO:</b></p>	
<p><b>FECHA:</b> MARZO 2023</p>	<p><b>ESCALA:</b> 1/125</p>

# AREA A INTERVENIR



PLANTA ALTA



## FUERZA AEREA SERVICIO DE INFRAESTRUCTURA

**UNIDAD:** SERVICIO DE SENSORES REMOTOS AEROESPACIALES

**OBRA:** ACONDICIONAMIENTO ELECTRICO EN EDIFICIO PRINCIPAL

**CONTIENE:** PLANTA ALTA

**EQUIPO TECNICO:**

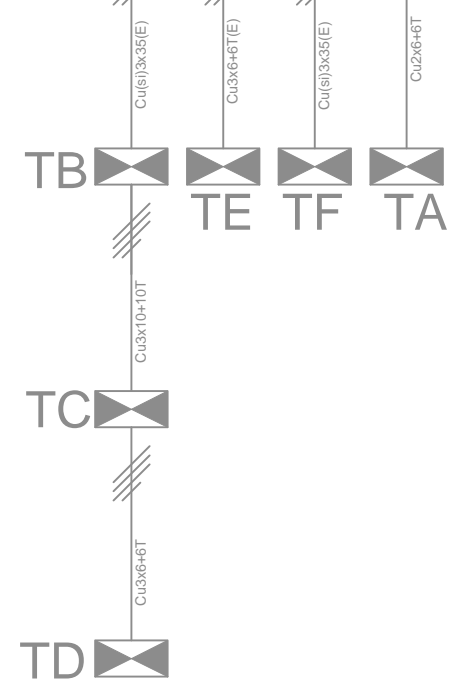
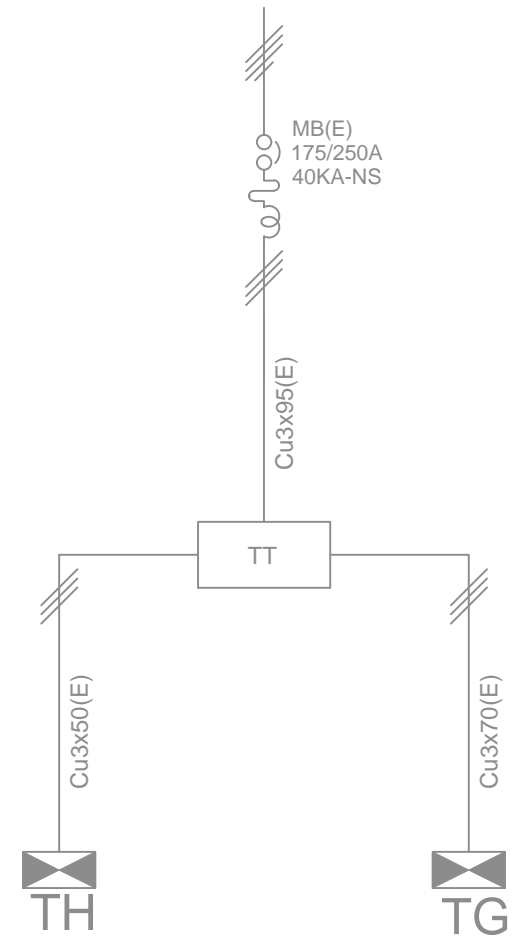
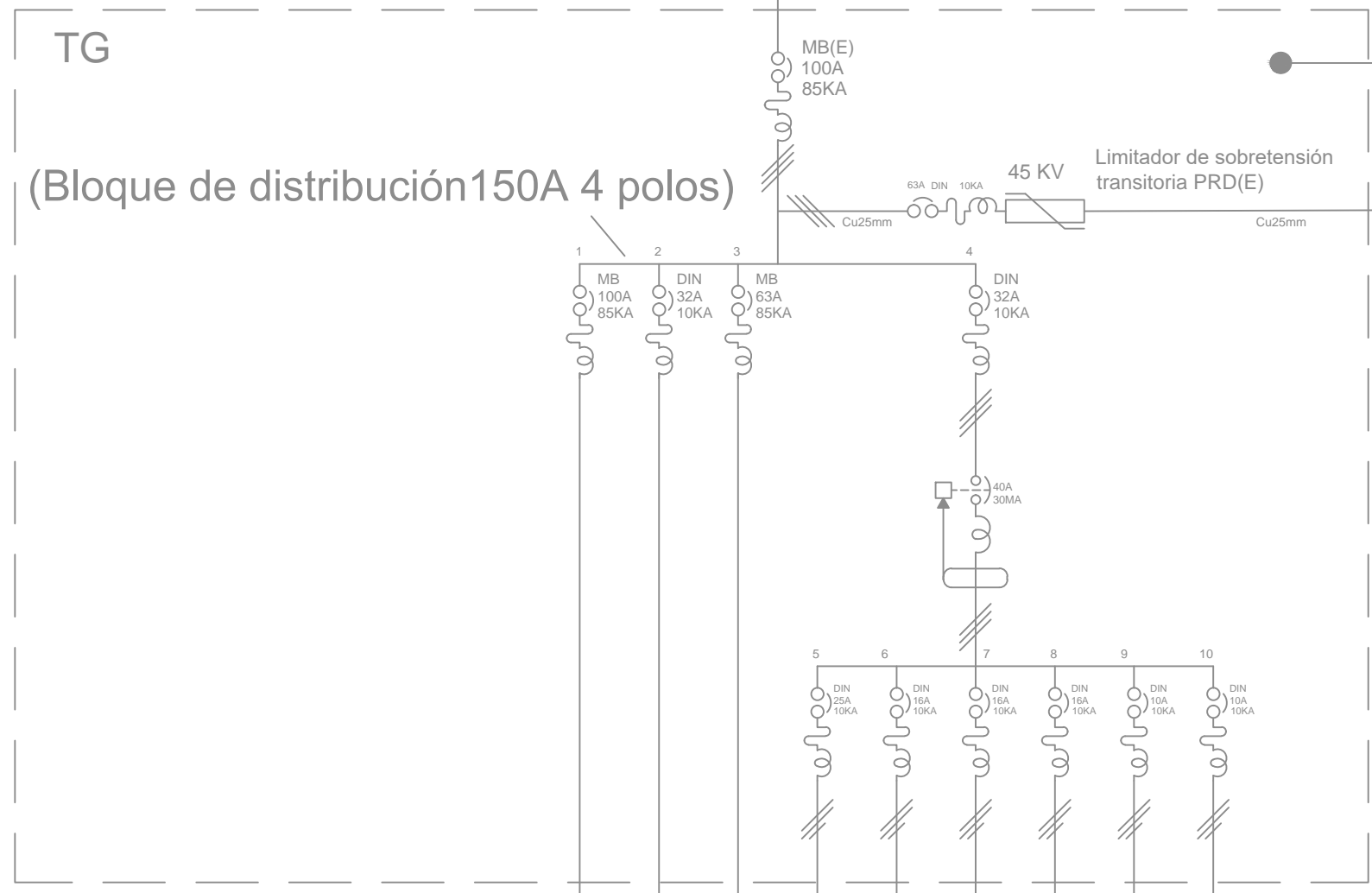
Tte.Cnel.(TP) Arq. Esperanza Romano	Cap. (TP) Arq. Gabriel Furest
Cap (R) T. Inst. Elect. Sergio López	Tte.1° (TP) Arq. Pedro Rodríguez
Sgto1°. (MDN) Arq. Jimena Vera	Alf. (ESP.) T. Const. Alejandra Ramos

**ARCHIVO:**

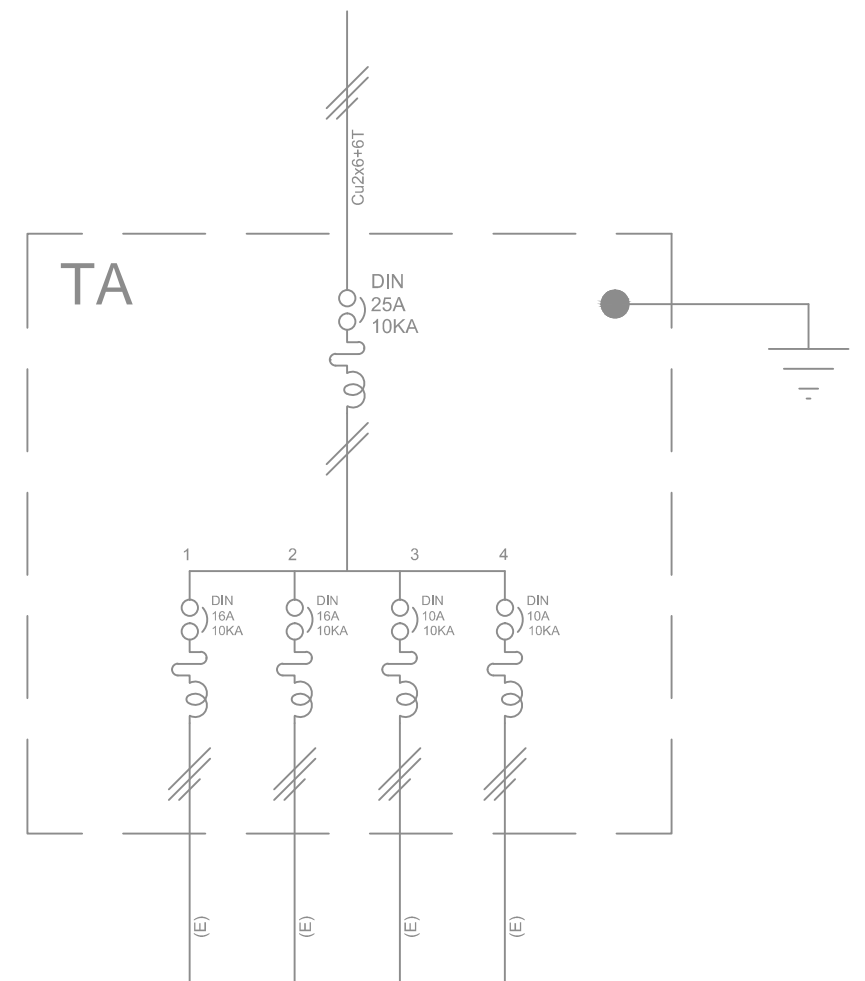
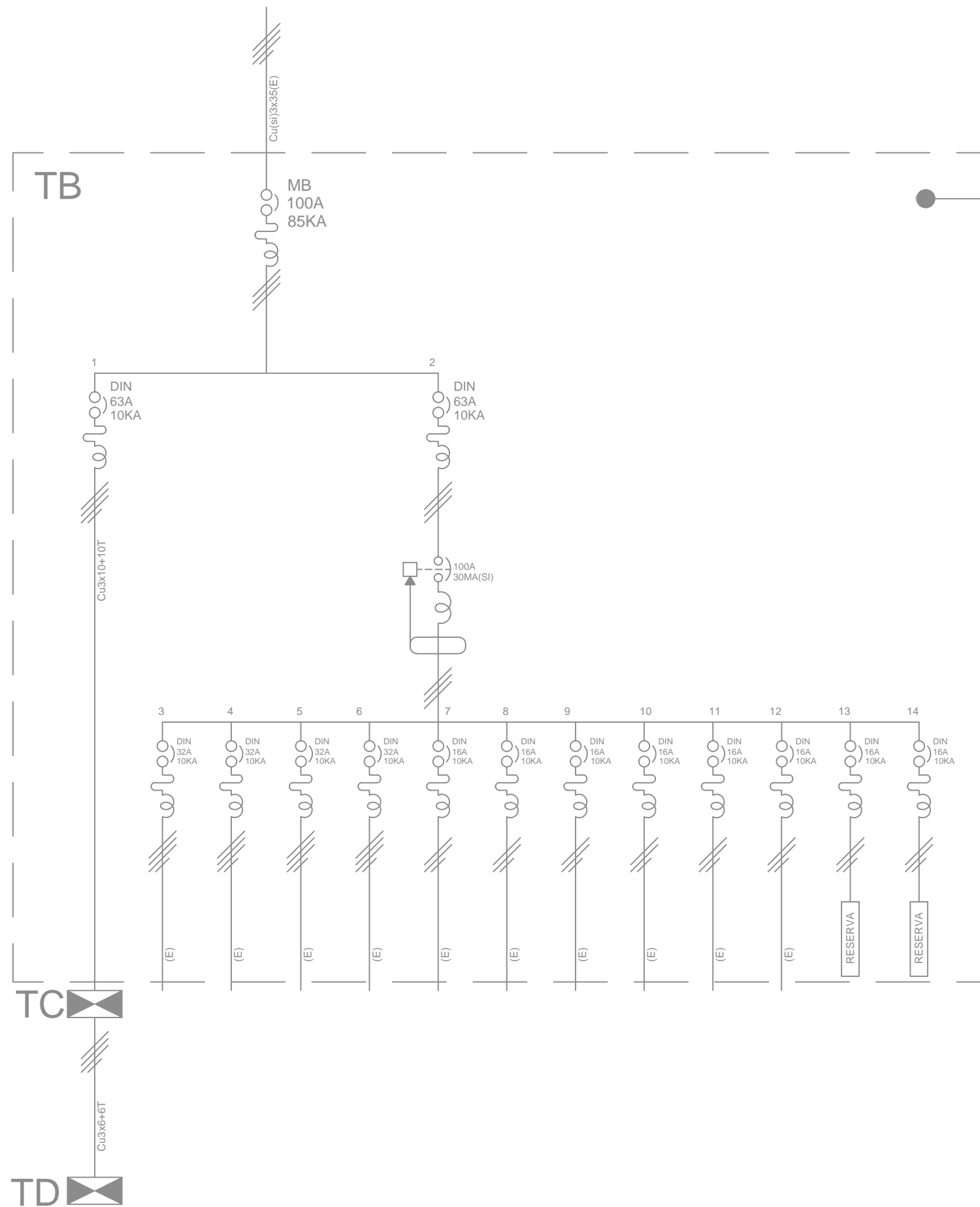
**FECHA:** MARZO 2023

**ESCALA:** 1/100

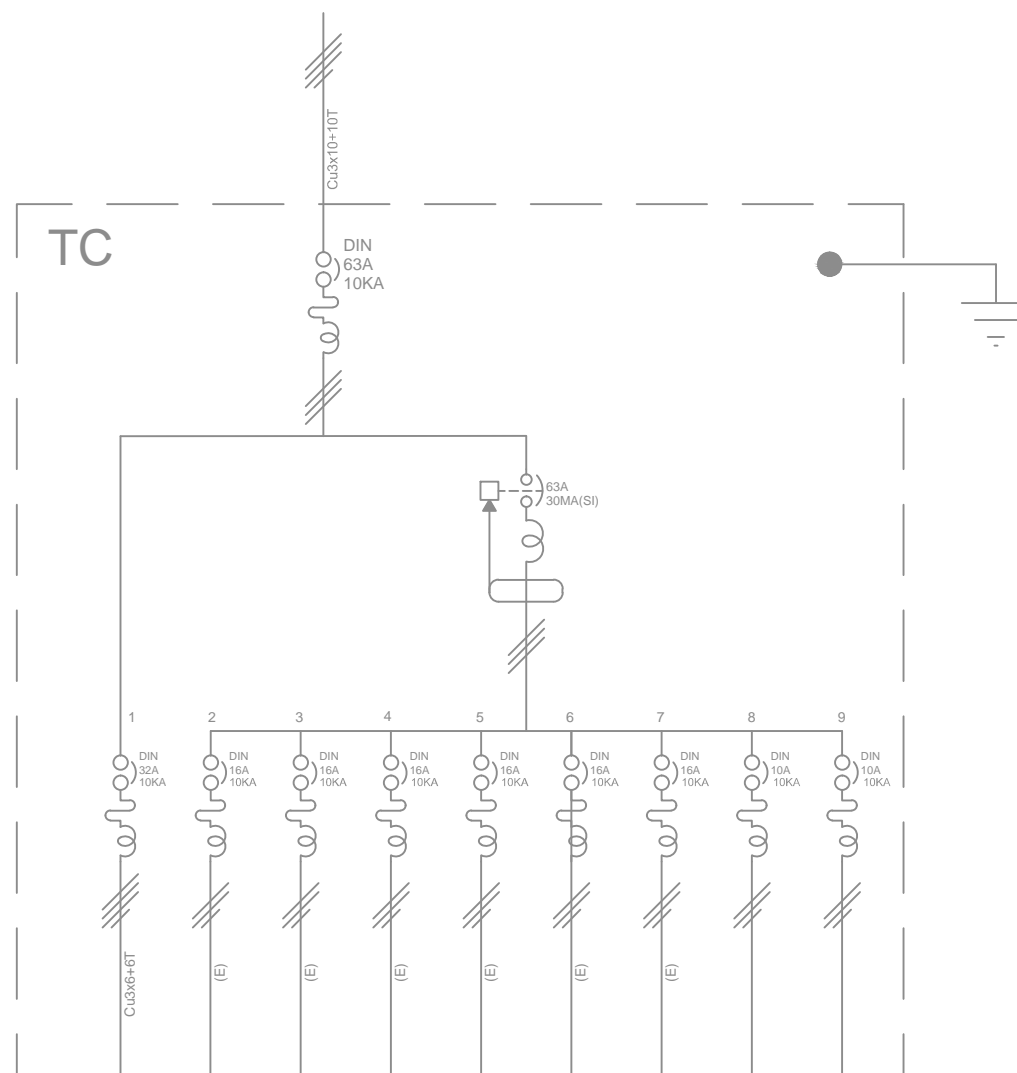
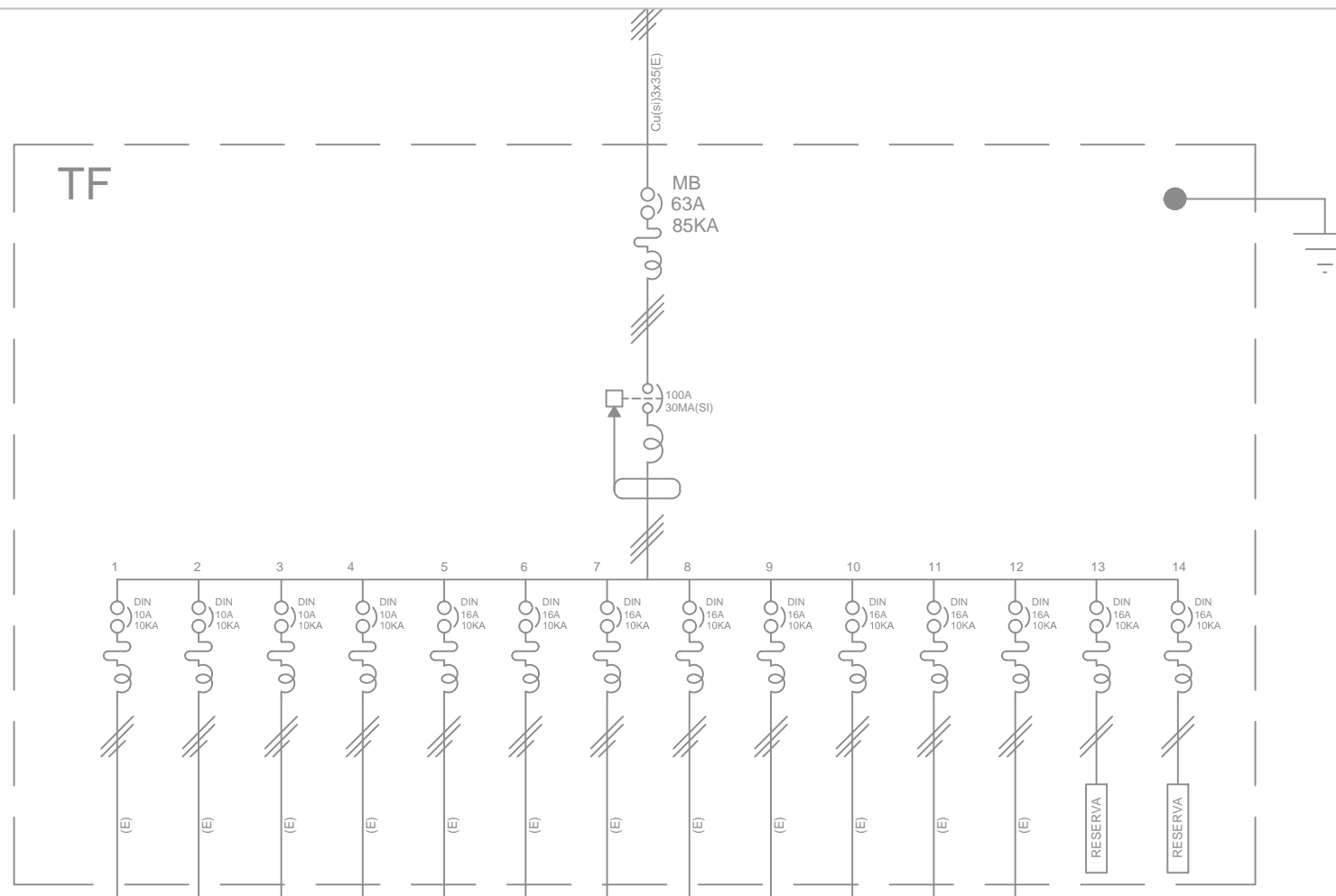
EL 02



 <h2 style="margin: 0;">FUERZA AEREA</h2> <h3 style="margin: 0;">SERVICIO DE INFRAESTRUCTURA</h3>	
<b>UNIDAD:</b> SERVICIO DE SENSORES REMOTOS AEROESPACIALES	
<b>OBRA:</b> ACONDICIONAMIENTO ELECTRICO EN EDIFICIO PRINCIPAL	
<b>CONTIENE:</b> UNIFILARES TG y ACOMETIDA DE SISTEMA TRANSFERENCIA	
<b>EQUIPO TECNICO:</b>	
Tte. Cnel. (TP) Arq. Esperanza Romano	Cap. (TP) Arq. Gabriel Furest
Cap (R) T. Inst. Elect. Sergio López	Tte. 1° (TP) Arq. Pedro Rodríguez
Sgto 1°. (MDN) Arq. Jimena Vera	Alf. (ESP.) T. Const. Alejandra Ramos
<b>ARCHIVO:</b>	
<b>FECHA:</b> MARZO 2023	<b>ESCALA:</b>
<b>U01</b>	

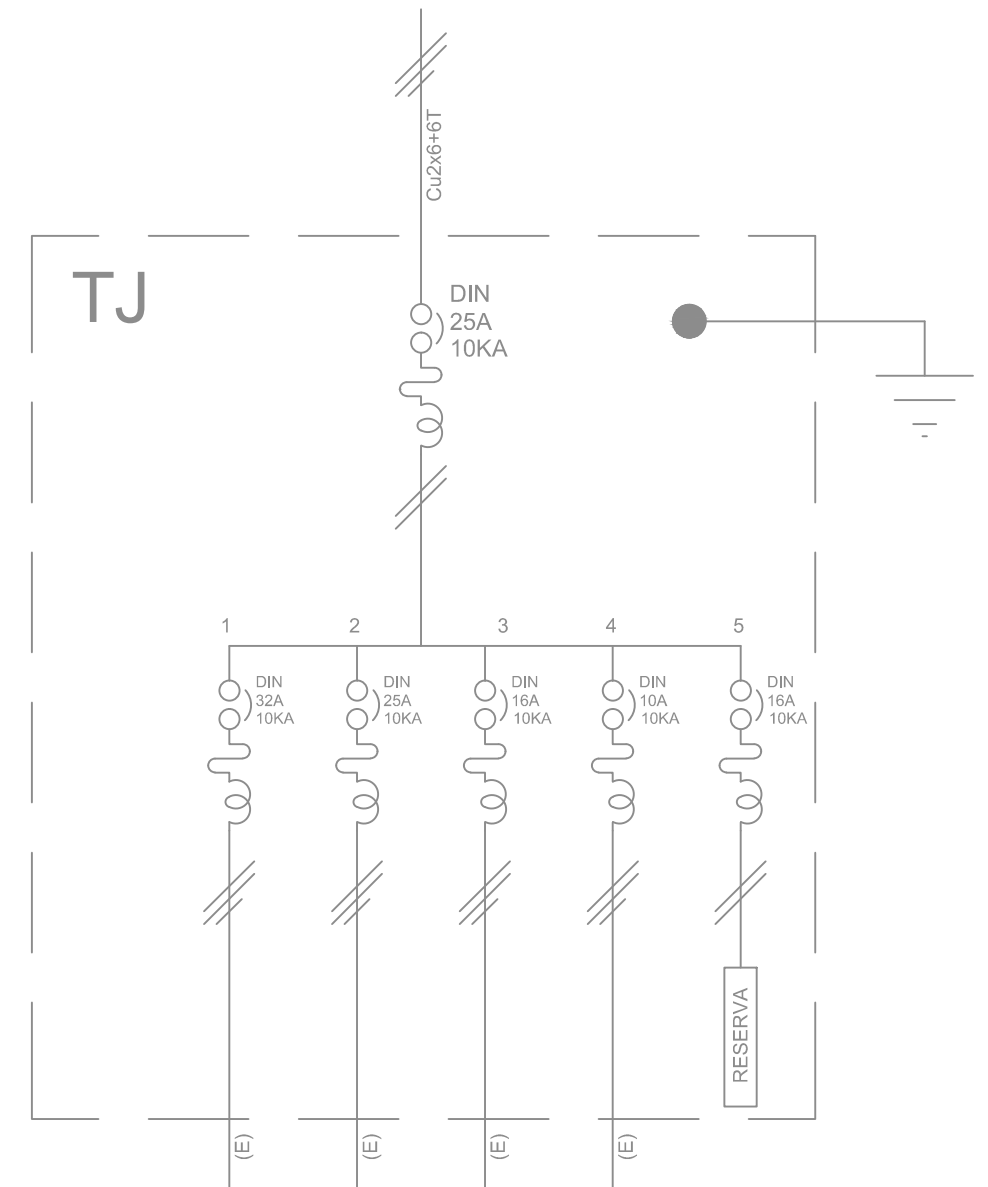
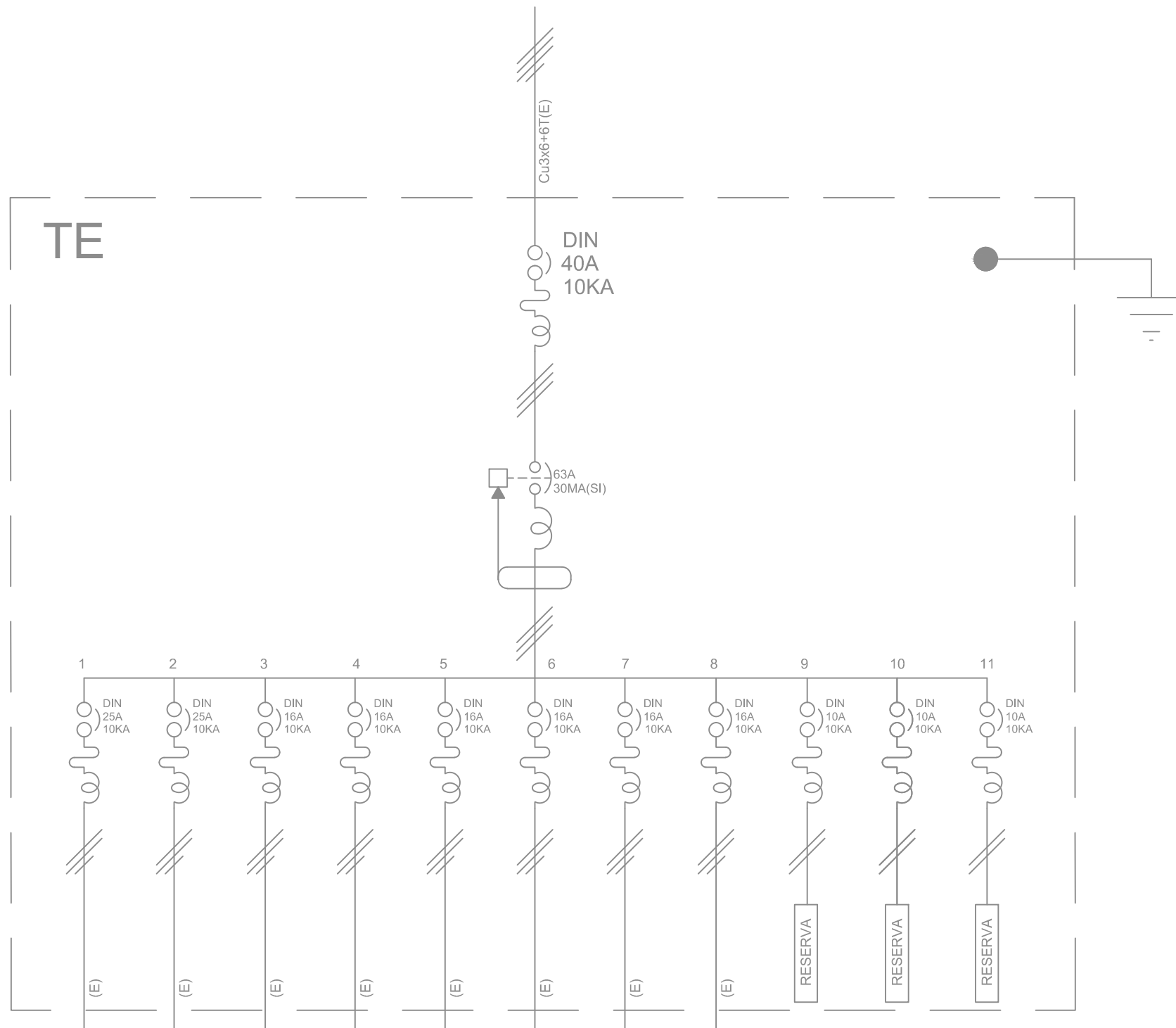


 <h2 style="margin: 0;">FUERZA AEREA</h2> <h3 style="margin: 0;">SERVICIO DE INFRAESTRUCTURA</h3>	
<b>UNIDAD:</b> SERVICIO DE SENSORES REMOTOS AEROESPACIALES	
<b>OBRA:</b> ACONDICIONAMIENTO ELECTRICO EN EDIFICIO PRINCIPAL	
<b>CONTIENE:</b> UNIFILARES TA y TB	
<b>EQUIPO TECNICO:</b>	
Tte.Cnel.(TP) Arq. Esperanza Romano	Cap. (TP) Arq. Gabriel Furest
Cap (R) T. Inst. Elect. Sergio López	Tte.1° (TP) Arq. Pedro Rodríguez
Sgto1°. (MDN) Arq. Jimena Vera	Alf. (ESP.) T. Const. Alejandra Ramos
<b>ARCHIVO:</b>	
<b>FECHA:</b> MARZO 2023	<b>ESCALA:</b>
<b>U02</b>	



 <h2 style="text-align: center;">FUERZA AEREA</h2> <h3 style="text-align: center;">SERVICIO DE INFRAESTRUCTURA</h3>	
<b>UNIDAD:</b> SERVICIO DE SENSORES REMOTOS AEROESPACIALES	
<b>OBRA:</b> ACONDICIONAMIENTO ELECTRICO EN EDIFICIO PRINCIPAL	
<b>CONTIENE:</b> UNIFILARES TF y TC	
<b>EQUIPO TECNICO:</b>	
Tte.Cnel.(TP) Arq. Esperanza Romano	Cap. (TP) Arq. Gabriel Furest
Cap (R) T. Inst. Elect. Sergio López	Tte.1° (TP) Arq. Pedro Rodríguez
Sgto1°. (MDN) Arq. Jimena Vera	Alf. (ESP.) T. Const. Alejandra Ramos
<b>ARCHIVO:</b>	
<b>FECHA:</b> MARZO 2023	<b>ESCALA:</b>
<b>U03</b>	





**FUERZA AEREA**  
SERVICIO DE INFRAESTRUCTURA

**UNIDAD:** SERVICIO DE SENSORES REMOTOS AEROESPACIALES

**OBRA:** ACONDICIONAMIENTO ELECTRICO EN EDIFICIO PRINCIPAL

**CONTIENE:** UNIFILARES TEy TJ

**EQUIPO TECNICO:**

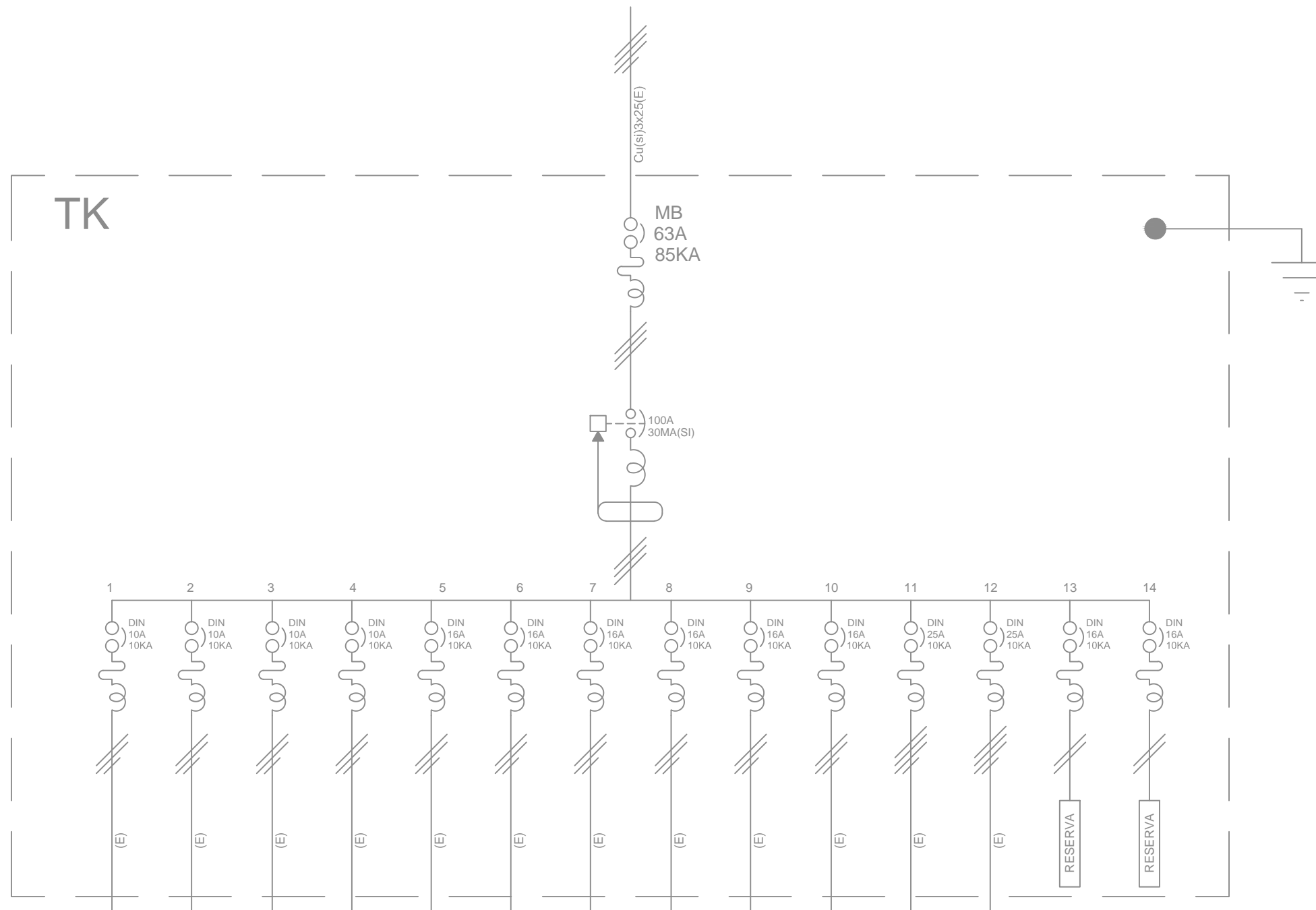
Tte. Cnel. (TP) Arq. Esperanza Romano	Cap. (TP) Arq. Gabriel Furest
Cap (R) T. Inst. Elect. Sergio López	Tte. 1° (TP) Arq. Pedro Rodríguez
Sgto1°. (MDN) Arq. Jimena Vera	Alf. (ESP.) T. Const. Alejandra Ramos

**ARCHIVO:**

**FECHA:** MARZO 2023

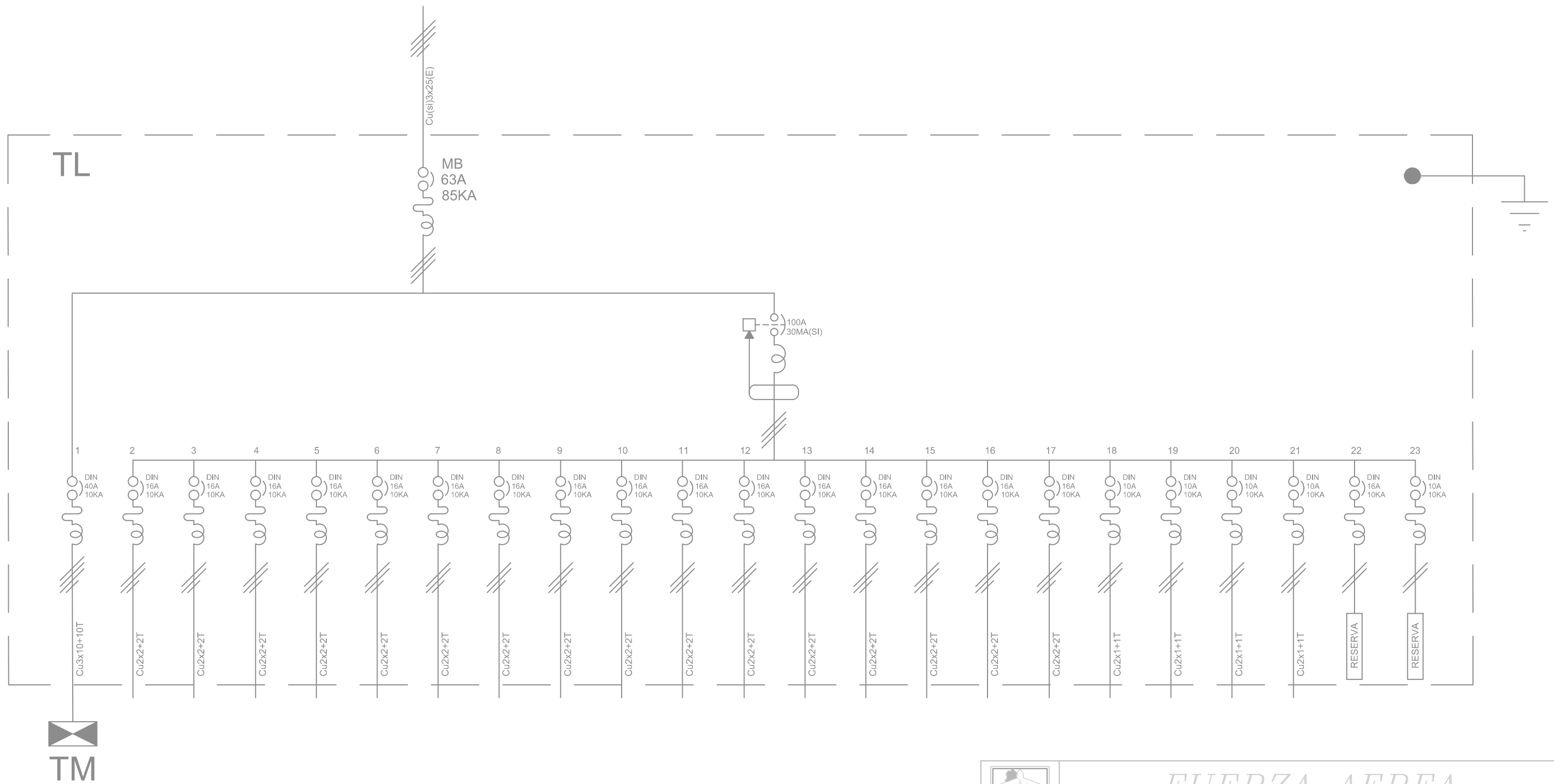
**ESCALA:**

U05

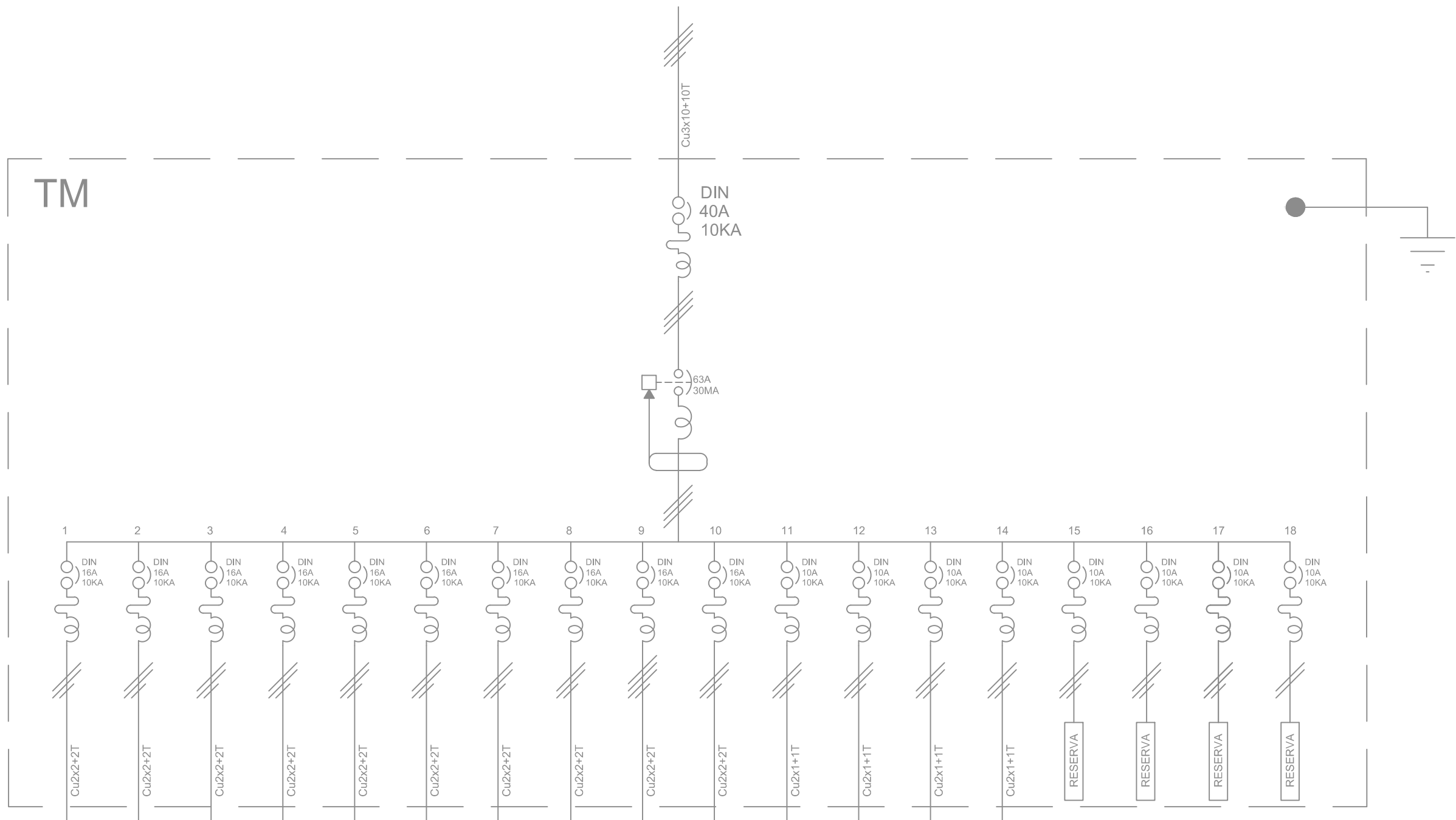


 <b>FUERZA AEREA</b> <b>SERVICIO DE INFRAESTRUCTURA</b>	
<b>UNIDAD:</b> SERVICIO DE SENSORES REMOTOS AEROESPACIALES	
<b>OBRA:</b> ACONDICIONAMIENTO ELECTRICO EN EDIFICIO PRINCIPAL	
<b>CONTIENE:</b> UNIFILAR TK	
<b>EQUIPO TECNICO:</b>	
Tte. Cnel. (TP) Arq. Esperanza Romano	Cap. (TP) Arq. Gabriel Furest
Cap (R) T. Inst. Elect. Sergio López	Tte. 1° (TP) Arq. Pedro Rodríguez
Sgto 1° (MDN) Arq. Jimena Vera	Alf. (ESP.) T. Const. Alejandra Ramos
<b>ARCHIVO:</b>	
<b>FECHA:</b> MARZO 2023	<b>ESCALA:</b>
<b>U06</b>	





 <h2 style="text-align: center;">FUERZA AEREA</h2> <h3 style="text-align: center;">SERVICIO DE INFRAESTRUCTURA</h3>	
<b>UNIDAD:</b> SERVICIO DE SENSORES REMOTOS AEROESPACIALES	
<b>OBRA:</b> ACONDICIONAMIENTO ELECTRICO EN EDIFICIO PRINCIPAL	
<b>CONTIENE:</b> UNIFILAR TM	
<b>EQUIPO TECNICO:</b>	
Tte. Cnel. (TP) Arq. Esperanza Romano	Cap. (TP) Arq. Gabriel Furest
Cap (R) T. Inst. Elect. Sergio López	Tte. 1° (TP) Arq. Pedro Rodríguez
Sgto 1°. (MDN) Arq. Jimena Vera	Alf. (ESP.) T. Const. Alejandra Ramos
<b>ARCHIVO:</b>	
<b>FECHA:</b> MARZO 2023	<b>ESCALA:</b>
<b>U07</b>	



**FUERZA AEREA**  
SERVICIO DE INFRAESTRUCTURA

**UNIDAD:** SERVICIO DE SENSORES REMOTOS AEROESPACIALES

**OBRA:** ACONDICIONAMIENTO ELECTRICO EN EDIFICIO PRINCIPAL

**CONTIENE:**  
UNIFILAR TM  
EQUIPO TECNICO:

Tte. Cnel. (TP) Arq. Esperanza Romano	Cap. (TP) Arq. Gabriel Furest
Cap (R) T. Inst. Elect. Sergio López	Tte. 1° (TP) Arq. Pedro Rodríguez
Sgto 1° (MDN) Arq. Jimena Vera	Alf. (ESP.) T. Const. Alejandra Ramos

**ARCHIVO:** **FECHA:** MARZO 2023 **ESCALA:** U08