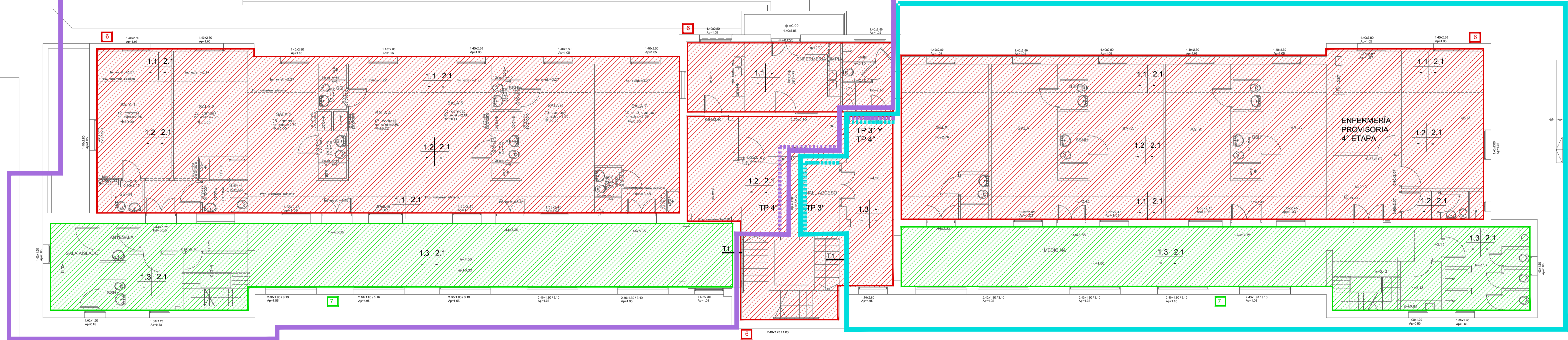


**PLANTA DEMOLICIONES**

**REPARACIONES 4ª ETAPA**

**REPARACIONES 3ª ETAPA**



**ENTREPISO**

**ENTREPISO**

**PLANTAS OBRAS**

**REFERENCIAS**

- Limpiar todo el largo de fisura (Norte - Sur) reparar según memoria Cap. V Art. 13 Item.13.1
- 2 Verificar carpeta, en caso de existir fisuras, reparar según memoria Cap. V Art. 13 Item. 13.1
- 3 Elimina rebaje "olla" en cada desagüe. Llevar pendiente hasta boca de desagüe (DLL vertical existente). Reimpermeabilizar cada boca desagüe con mínimo 2 capas, agregar protecciones globo alambre en cada desagüe.
- 4 Limpiar pretil balustrada moldura alero, pintar con pintura acrílica impermeabilizante para exterior.
- 5 Vaciar tanque, demoler, retirar toda la sanitaria de dicho tanque.

- 6 Retirar placas mas estructura cielorrasos h=3.30 / 3.45. Retirar revoques húmedos y/o flojos, reparar fisuras que existan (ver memoria), limpiar y tratar perfiles de bovedilla que estén a la vista. Desmontar placas de yeso para hacer inspección de estado de revoque. Dejar secar superficie. Superficie que quedan con cielorraso liviano, sellar con arena y portland. Donde se retiro cielorraso liviano h=3.30 / 3.45 colocar idem. existente h=2.80 con continuidad con cielorraso a mantener con reparaciones
- 7 Donde se retira revoque hacer revoque 3 capas y pintar.

**TERMINACIONES**

- CIELORRASO MURO  
ZÓCALO PAVIMENTO
- CIELORRASOS**
- 1.1 - Modificar altura, estructura y colocar placa desmontable idem existente h=2.80 con continuidad con resto de sala.
  - 1.2 - Reparar estructura de cielorraso, mantener placa existente, sustituir las que estén deterioradas.
  - 1.3 - Reparar y/o rehacer revoque 3 o 2 capas terminar con pintura para cielorraso.
- PARAMENTOS.**
- 2.1 - Revoque y revestimiento existente a mantener (excepto fachada este), reparar, reponer (revoque mas revestimiento) mas enduido mas pintura.

**ZÓCALOS**

- 3.1 - Media caña existente, reparar alisado en casos que esté fisurado y/o flojo.
- 3.2 - Rehacer medias cañas.

**PAVIMENTOS**

- 4.1 - Eliminar rebaje en cada DLL existente Item 3. Retirar membrana. Sobre carpeta colocar membrana geotextil, placas auto-trabantes esp. 5 cm, terminar con baldosones flotantes de hormigón.
- 4.2 - Retirar membrana, carpeta y modificar faldones, rehacer relleno, carpeta con malla, terminar idem 4.1.
- 4.3 - Pintar con membrana líquida impermeabilizante, elastomérica, flexible y elástica (tipo SIKA FILL ELASTICO).

**HOSPITAL ESCUELA DEL LITORAL**

OBRA:	RE IMPERMEABILIZACIÓN Y REPARACIONES		
PLANO / NIVEL:	PLANTA DEMOLICIONES Y OBRAS	LÁMINA:	ALBAÑILERIA
UBICACIÓN:	PAYSANDÚ	ESCALA:	REV./Nº/FECHA:
TECNICO:	ARG. SANDRA DI LASCIO	1/100	3/2023
	Áy. Arq. MYRIAM ESTEVES		

A-2