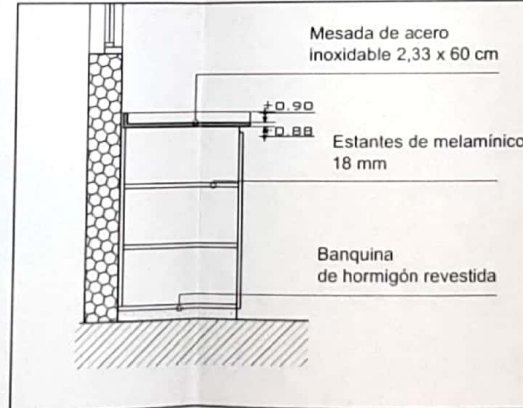
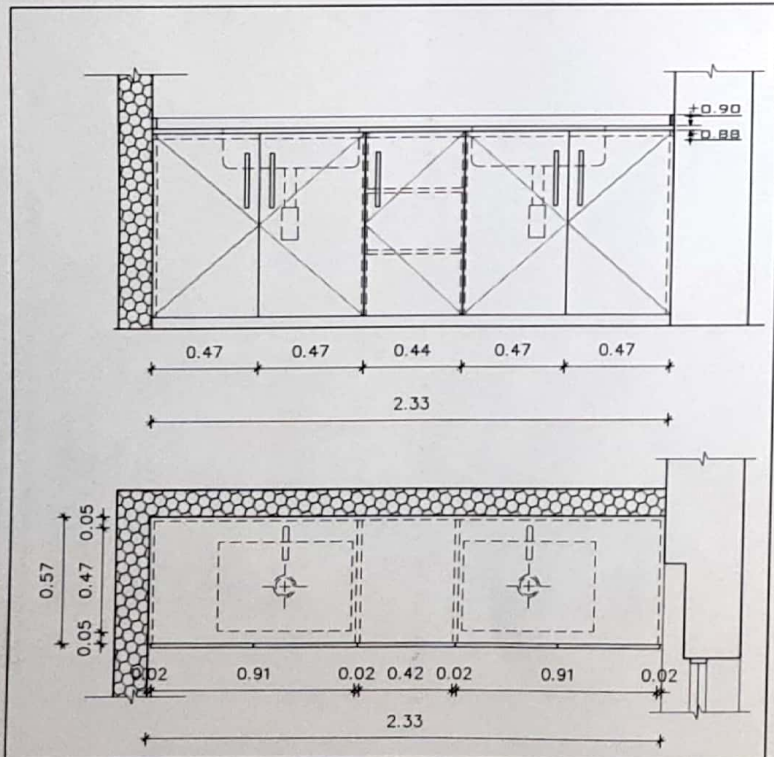
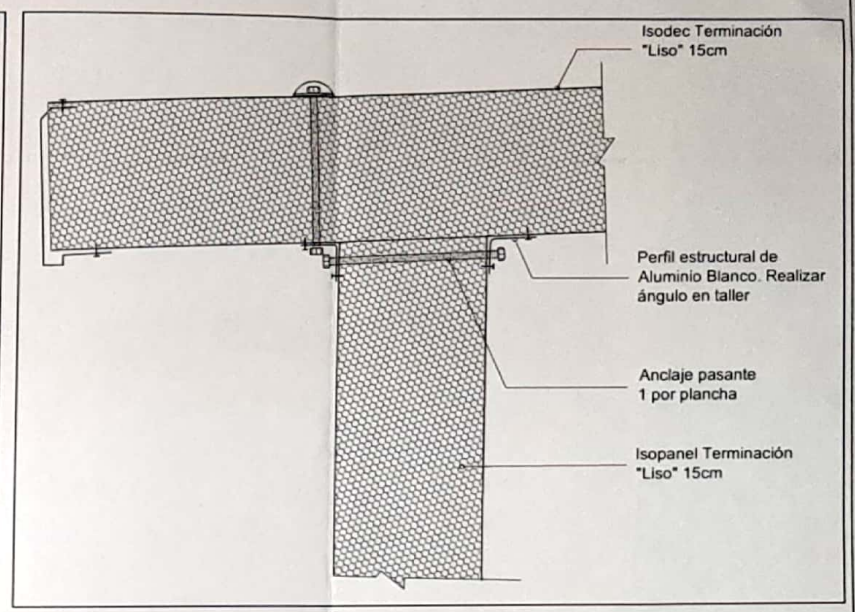
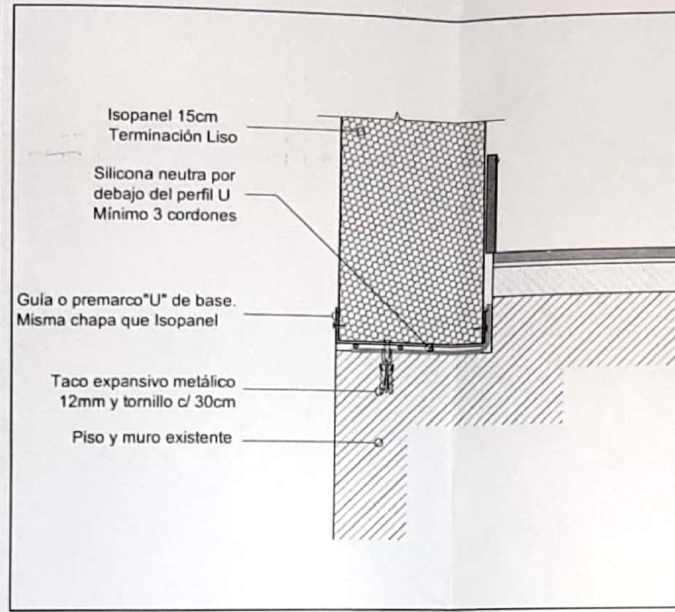
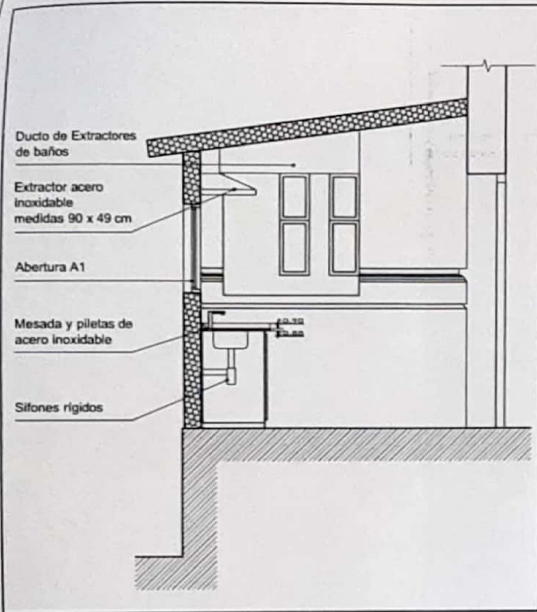


SALA DE ENDOSCOPIA HOSPITAL ESPAÑOL

asse Administración de los
Servicios de Salud del Estado
DIRECCIÓN ARQUITECTURA

OBRA:	MODIFICACIONES EN SALA DE ENDOSCOPIA Y NUEVA SALA DE LAVADO		
LÁMINA:	Planta Sala Endoscopia/ S. de Lavado PLANO / NIVEL: -		
UBICACIÓN:	HOSPITAL ESPAÑOL, MONTEVIDEO		
TECNICO:	ESCALA	REV.Nº/ FECHA	LÁMINA
Arq. DIEGO MARTÍNEZ	1/50	REV	01
TECNICO3		-/-	
TECNICO5			



MUEBLES CARPINTERIA EN GENERAL

Estructura: Cedño 2"x2"

Puertas: MDF-Melamínico 18mm Gris Grafito

Tapacantos: ABS 2 mm pegado, idem color.

Bisagras: tipo heladera con retén de acero inox.

Tiradores: A. inox mate, AISI 304 (15 cm) código I-200 Ø14.

Estantes: MDF-Melamínico 22mm color a elección de los técnicos de ASSE

NOTA: todas las medidas se verificaran en obra

ATENCIÓN: NO SE ADMITIRÁ EN NINGÚN CASO ESTRUCTURA DE MDF

SALA DE ENDOSCOPIA HOSPITAL ESPAÑOL		asse Administración de los Servicios de Salud del Estado DIRECCIÓN ARQUITECTURA	
OBRA:	MODIFICACIONES EN SALA DE ENDOSCOPIA Y NUEVA SALA DE LAVADO		
LÁMINA:	Isopanel/ muebles bajo mesada	PLANO / NIVEL:	-
UBICACIÓN:	HOSPITAL ESPAÑOL, MONTEVIDEO		
TÉCNICO:	ESCALA:	REV. N° / FECHA:	LÁMINA:
DIEGO MARTÍNEZ	-	REV	02
TECNICO3	TECNICO2	-/-	
TECNICO5	TECNICO4		
	TECNICO6		