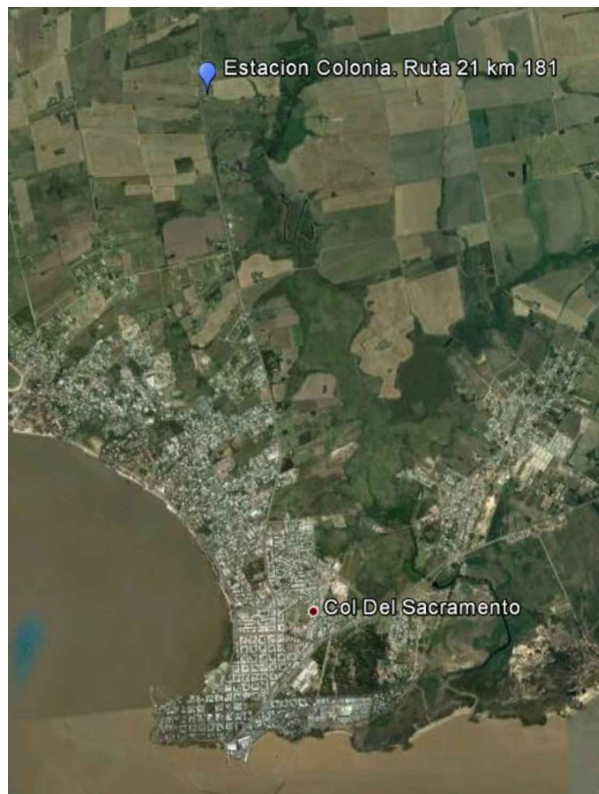


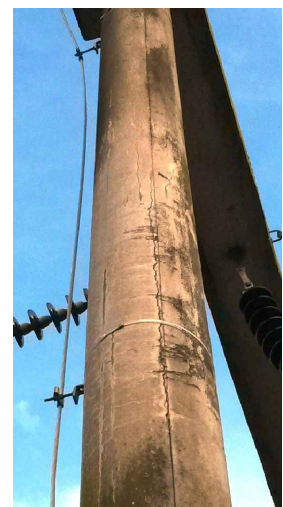
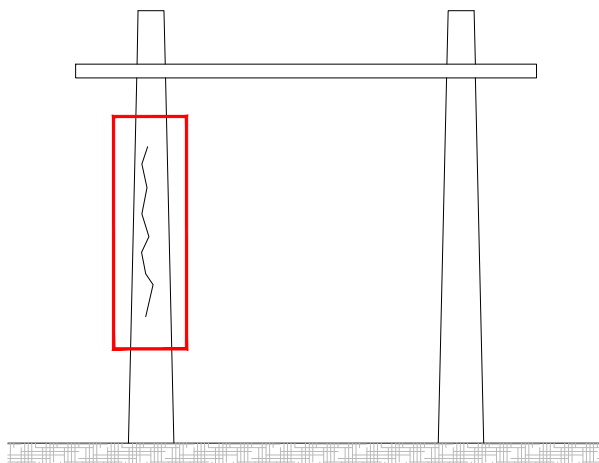
## Ubicación Estación Colonia Ruta 21 km 181



## Pórtico a reparar



## Esquema portico



## Tareas a ejecutar

- Hidrolavado y remoción de sectores sueltos
- Aplicación inhibidor de corrosión (tipo SikaTop Armatec 108)
- Mortero de reparación (tipo SikaTop 122)
- Revestimiento impermeable (tipo SikaTop Seal 107)

 <b>INGENIERIA CIVIL &amp; ARQUITECTURA</b> Planificación y Ejecución de Obras Civiles		DIBUJÓ		A.T. LEONARDO LOPEZ	
		COLABORÓ			
TEMA: Reparación columna de hormigon		PROYECTISTA		ING. RICARDO BRAÑA	
DEPTO.: Colonia LOCALIDAD: Colonia		JEFE DEPARTAMENTO		ING. CAROLINA BELLERATI	
CONTIENE: Ubicación y detalle		SUB-GERENTE		ING. ALVARO VIGNOLO	
PLANO N°: PE 5420		ARCHIVO:			
SUSTITUYE A: PLANO N°:		CARPETA:			
DEPARTAMENTO DE PROYECTOS Y OBRAS CIVILES		V° B°	FECHA:	ESCALAS:	A4
			Enero 2018	sin escala	