

## **PLIEGO COMPRAS DIRECTAS**

### **CAPITULO I – OBJETO**

#### **Objeto:**

Incorporar automatismos para el sistema de acondicionamiento térmico del edificio de Traumatología y el edificio Ardao de la Asociación Española con el fin de optimizar el modo de utilización de los mismos y mejorar la eficiencia energética. Ambos edificios se ubican junto a la sede central, en Bulevar Artigas 1531.

### **CAPITULO II – CONDICIONES GENERALES**

#### **Forma de cotizar**

Solo se aceptarán cotizaciones en condiciones plaza, precios firmes, no admitiéndose ajuste paramétrico. Sólo se admitirán ofertas que coticen por el total de los ítems solicitados.

#### **Antecedentes del oferente**

El oferente deberá proporcionar información acerca de sus antecedentes comerciales. Estos deberán incluir:

- Experiencia en suministros similares.
- Antecedentes en instalaciones similares.

#### **VISITA**

Se realizará una visita no obligatoria el 25 de enero a las 10:00 hs en Bvar. Artigas 1531.-

#### **Documentos a presentar con la oferta**

El oferente deberá proporcionar:

- Antecedentes solicitados.
- Datos técnicos y catálogos de equipos a instalar.

### **Condiciones que determinarán el rechazo de la oferta**

UTE rechazará las ofertas en caso que:

- No mantener su oferta por el plazo establecido en las Condiciones Generales de Compras Directas.
- No cotizar la totalidad de los ítems.

### **Condiciones de entrega**

La entrega y puesta en marcha será acordada entre UTE y el adjudicatario en un plazo máximo de 20 días hábiles en la modalidad llave en mano luego de haber resultado adjudicada la licitación.

### **Comparación de ofertas**

La comparación de ofertas se realizará por precio siempre que cumpla con los requerimientos técnicos especificados.

### **Adjudicación**

La Administración no se obliga a aceptar la más baja y ninguna otra de las propuestas que le sean presentadas y se reserva el derecho de rechazarlas todas, si a su exclusivo juicio lo estimara conveniente.

Asimismo la Administración, aplicando el principio de discrecionalidad, podrá adjudicar o rechazar una oferta teniendo en cuenta los antecedentes negativos que el oferente tenga ante esta Administración y/u otros Organismos estatales.

Se adjudicará la totalidad del objeto a un solo proveedor.

### **Recepción**

Se establece un plazo de 15 días hábiles con que la Administración cuenta para controlar el suministro por cualquier falta de coincidencia con lo adjudicado.

Para obtener el visto bueno de los trabajos adjudicados, se deberá entregar un manual de operación y brindar capacitación a las personas que la administración decida, luego de haber realizado las pruebas y ensayos correspondientes.

## **CAPITULO III – CONDICIONES TECNICAS**

### **Especificaciones Técnicas**

#### **Situación actual:**

Cada edificio cuenta con un sistema de acondicionamiento térmico tipo VRV con las unidades exteriores ubicadas en la azotea. A su vez existen instalados algunos equipos Split.

Las unidades interiores tienen cada una su control y desde allí se setean temperaturas, encendido y apagado, entre otras funciones del equipo.

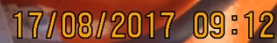
#### **Sistema a implementar:**

El automatismo que se instale deberá ser capaz de controlar el encendido y apagado de las unidades exteriores, de los sistemas VRV, de forma que el consumo disminuya en los horarios en que el acondicionamiento térmico no es necesario.

Para el caso del edificio TYU se deben apagar todas las unidades exteriores entre las 22:00 hrs y las 06:00 hrs, todos los días, además los días domingos todo el sistema debe permanecer apagado y los días sábados a partir de las 18:00 hrs. Es posible apagar desde la llave general.

Potencia instalada de los sistemas VRV en el edificio traumatología y urología: 32,7 kW.

A continuación se muestra foto del tablero de los equipos y la llave general de los mismos, situado en la azotea.



Para el caso del Edificio Ardao se deben apagar algunas de las unidades exteriores entre las 22:00 hrs y las 06:00 hrs todos los días, además se deben apagar los domingos todo el día y los sábados a partir de las 18:00 hrs.

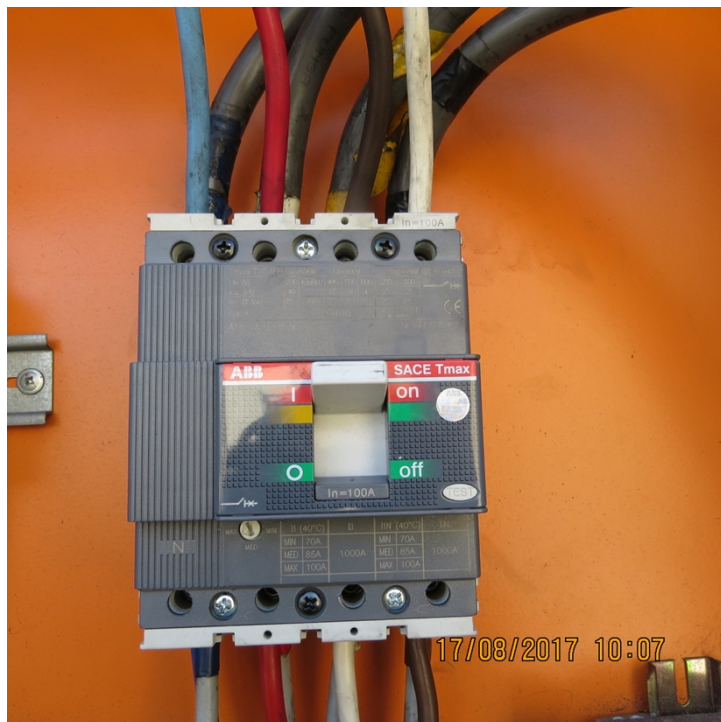
Para este edificio hay 4 unidades exteriores que no se pueden apagar, por lo que no es posible apagar desde la llave general.

Potencia instalada de los sistemas VRV en el edificio Ardao: 73,35 kW

A continuación se muestra foto del tablero de los equipos y la llave general de los mismos, situado en la azotea.







### **Instalación:**

Se deberán tener en cuenta todos los componentes que se consideren necesarios para el correcto funcionamiento de la instalación y para obtener una instalación robusta, confiable y prolija.

### **Cotización:**

Se pretende un rubrado de la cotización, donde se detalle todos los materiales, cantidad y el precio unitario a utilizar para el trabajo llave en mano.

### **Garantía**

1 año de garantía a partir de la instalación, contra daños producidos durante la operación y a consecuencia de defectos de ajuste en fábrica o uso de materiales inadecuados.

### **Capacitación**

Se deberá capacitar al personal encargado del mantenimiento con respecto al funcionamiento y programación del nuevo sistema.

Se deberá entregar un manual o instrucciones de uso para el correcto funcionamiento de la instalación.