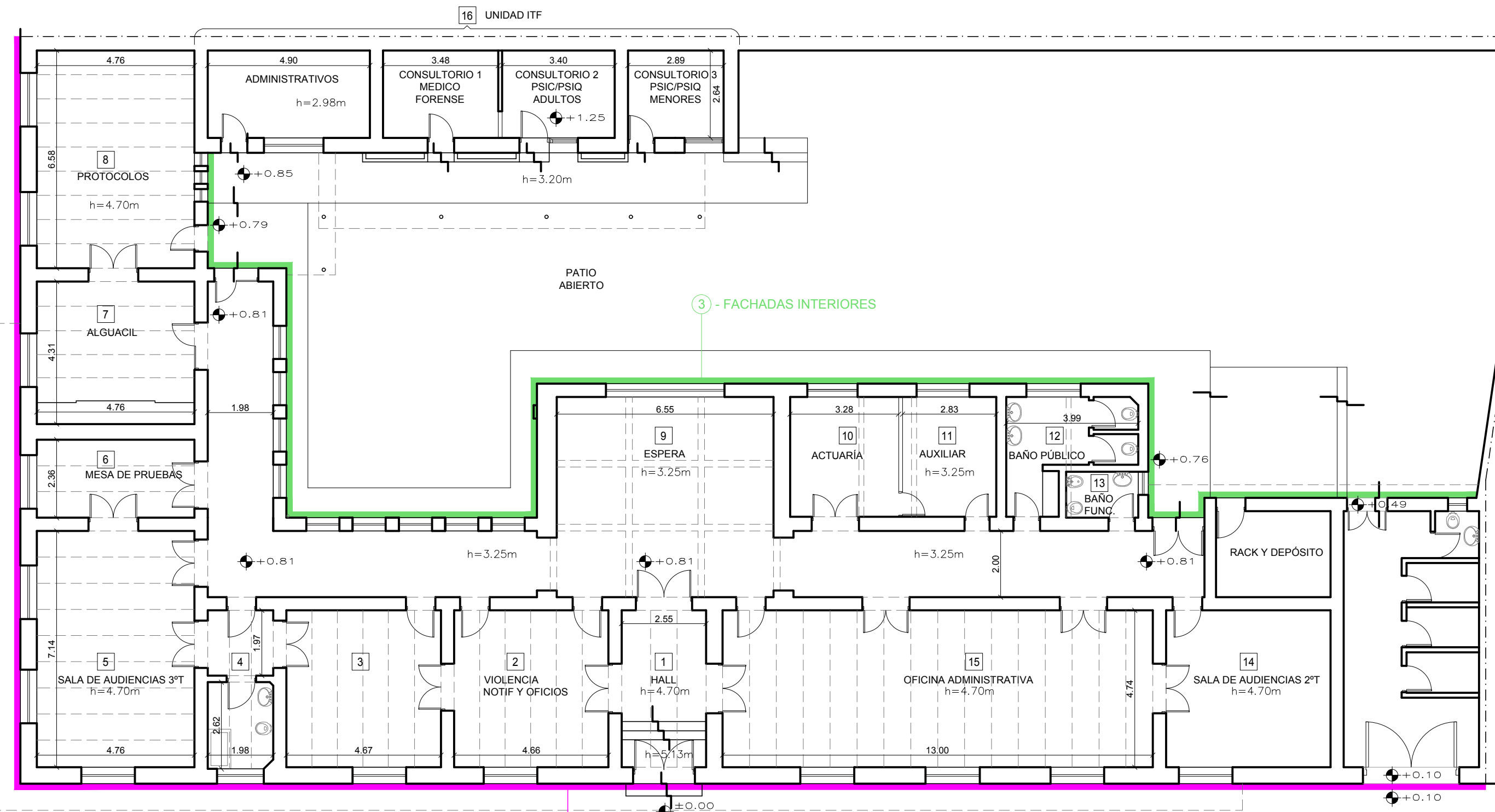


Calle Batlle

Calle José E. Rodó

2 - FACHADAS PRINCIPALES

3 - FACHADAS INTERIORES



## PODER JUDICIAL

División Arquitectura - Julio Herrera y Obes 1192  
tel: 1907 int. 4530-4535 | fax: 2901 3978

Obra:	JDO. LTDO. 2º y 3º T , I.T.F de LAVALLEJA		
Ubicación:	José E. Rodó 634 - Minas		
Rubro:	ALBAÑILERIA		
Lámina:	PLANTA GENERAL		
Código:	L_01		

Fecha:	15/06/2022	Ayudante:	C.Pirez
Escala:	1/125	Arquitecto:	L.Liz / V.Gianelli

NOMBRE DE ARCHIVO  
z:\domc\lavalleja\minas\jose e.rodó 634-jdo.2º y 3º t y equipo técnico\información general\_planes\2022-02-24-jdo.2º y 3º t y eq.tec.dwg

ESTE DOCUMENTO CONTIENE INFORMACIÓN PROPIEDAD DE LA DIVISIÓN ARQUITECTURA DEL PODER JUDICIAL. SU REPRODUCCIÓN TOTAL Y/O PARCIAL SIN SU APROBACIÓN ESCRITA, ESTÁ PROHIBIDA.