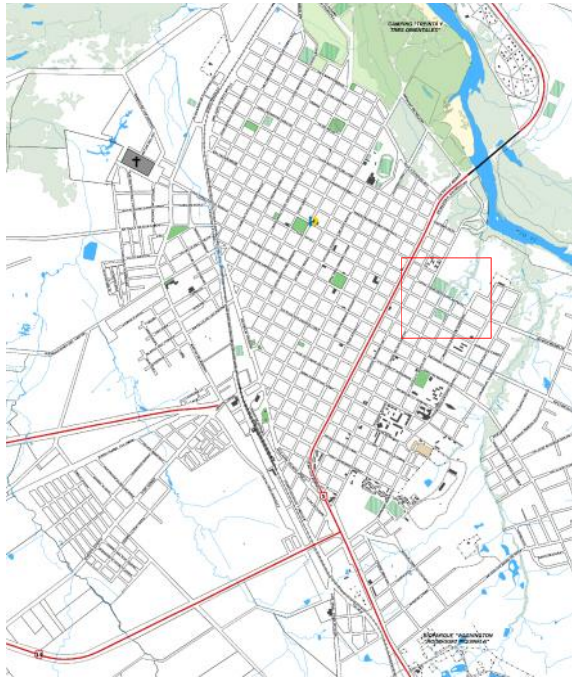


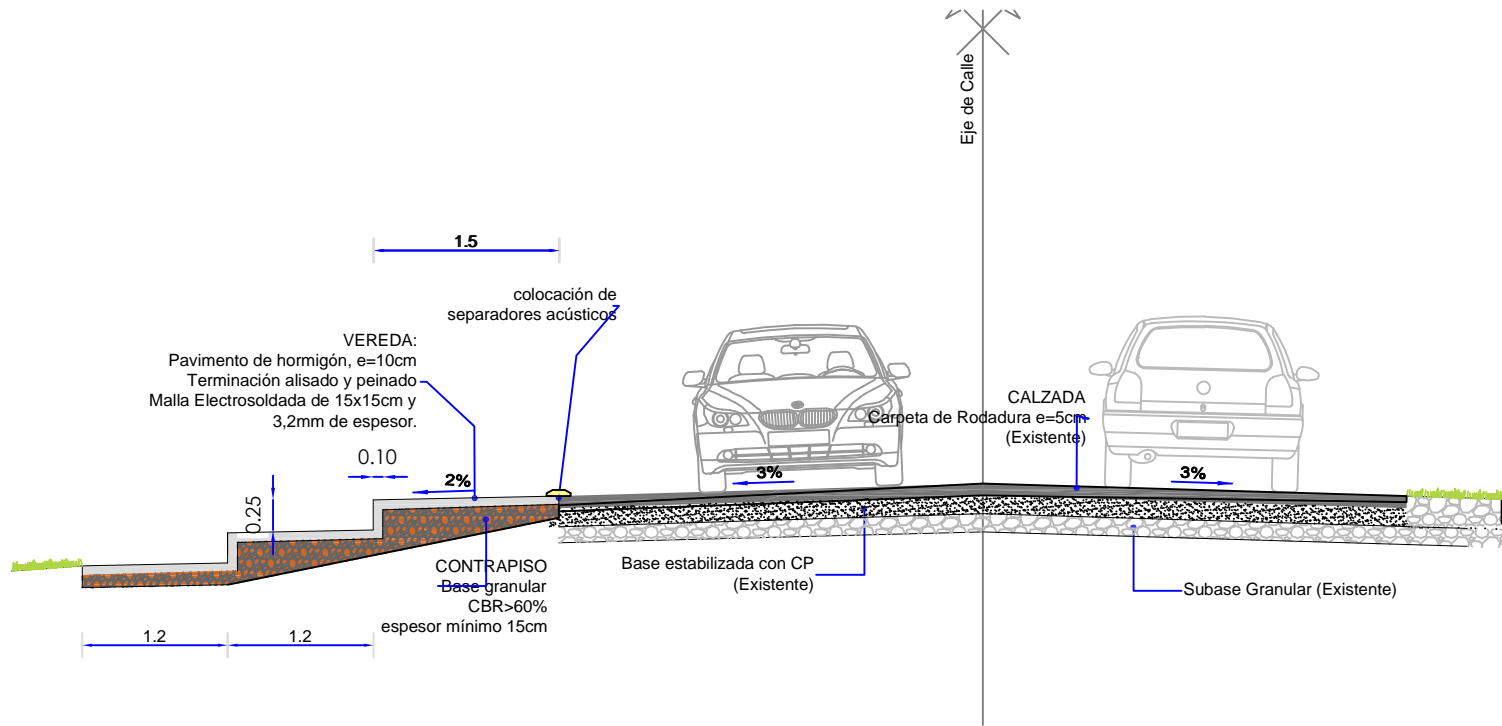
CALLE JOSÉ ARTIGAS



UBICACIÓN.



Límite de Propiedad



PERFIL TRANSVERAL: PROG. 0+060m - 0+090m

<div><div><div></div><div>INTENDENCIA DE DURAZNO</div><div>Intendencia de Durazno</div></div><div>INTENDENCIA DEPENDIENTE DE DURAZNO</div><div>DEPARTAMENTO DE OBRAS</div></div>		
OBRA: SENDAS PEATONALES EN CALLES CONECTORAS PERFIL TRANSVERSAL TIPO - CALLE ARTIGAS		
LOCALIDAD: DURAZNO	DIRECTOR: Arq. Matías Cabrera	
Nº PADRÓN: -	MANZANA: -	TÉCNICO: Ing. Soledad Pérez
LICENCIA ZWCAD 2016 Nº 3C3M-KAV9-TMH1-SAFU-EDYA		SALA DE DIBUJO: Ing. Soledad Pérez
ESCALA/S: varias	FECHA: Marzo 2020	V-02