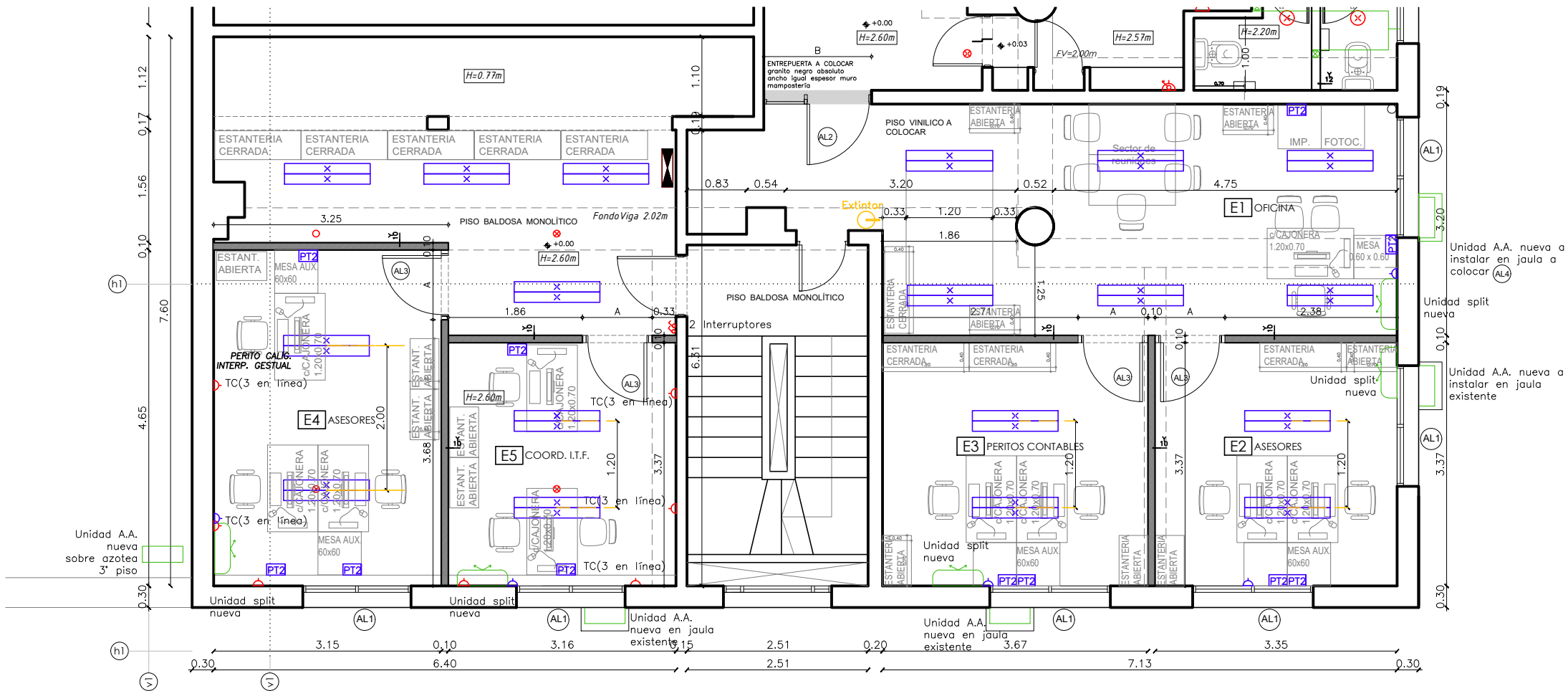
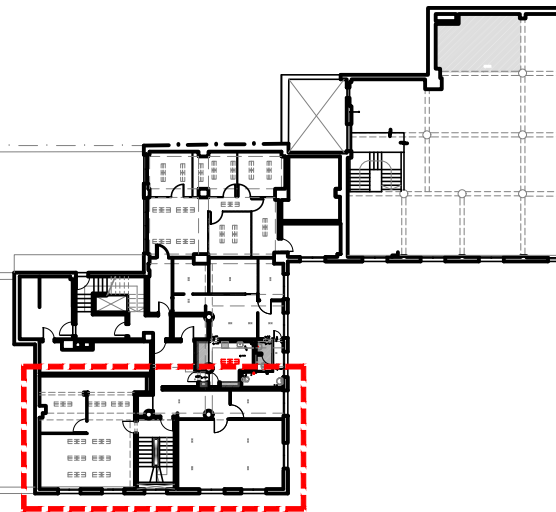


PLANTA EXISTENTE



PLANTA PROPUESTA



SECTOR A INTERVENIR EN 5º PISO

REFERENCIAS ELECTRICA E ILUMINACION

- Tablero
- Tomacorriente existente
- Tomacorriente a instalar
- Luminaria existente a retirar
- Luminaria L1 nueva a instalar
- RACK datos a instalar (Ver Lámina1)
- Puesto de trabajo a instalar (2 RJ45, 3 tomas schuko, 2 tomas 3 en línea)

PODER JUDICIAL

División Arquitectura - Julio Herrera y Obes 1192  
tel: 1907 int. 4530-4535 | fax: 2901 3978

Obra:	Reforma 5º Piso -Etapa 1-		
Ubicación:	Calle: Bmé. Mitre 1275 - Montevideo -		
Rubro:	INSTALACIÓN ELÉCTRICA Y DATOS		
Lámina:	PLANTA SECTOR		
Código:	LAMINA 3		
Fecha:	04/03/2024	Ayudante:	Ana Laura Curbelo
Escala:	1:75	Arquitecto:	Daniela Gallardi
NOMBRE DE ARCHIVO			
z:\domc\montevideo\partalomé mitre 1275-11\información general\planos\proposiciones\2024\proposiciones bme.mitre.dwg			