

Solicitar a las empresas

Templado de puertas de vidrio para el hall

Son 4 puertas de:

- Ancho - 61 cm
- Alto – 1,225 m
- Espesor- 5 a 7 mm

Templado de puertas de vidrio para el SUM

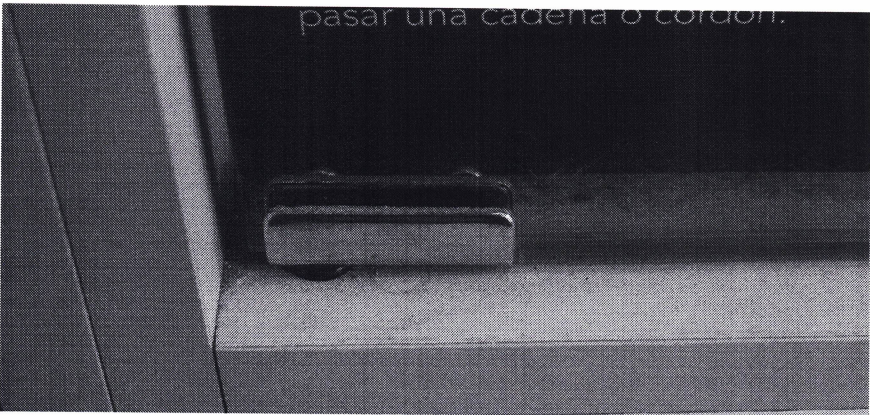
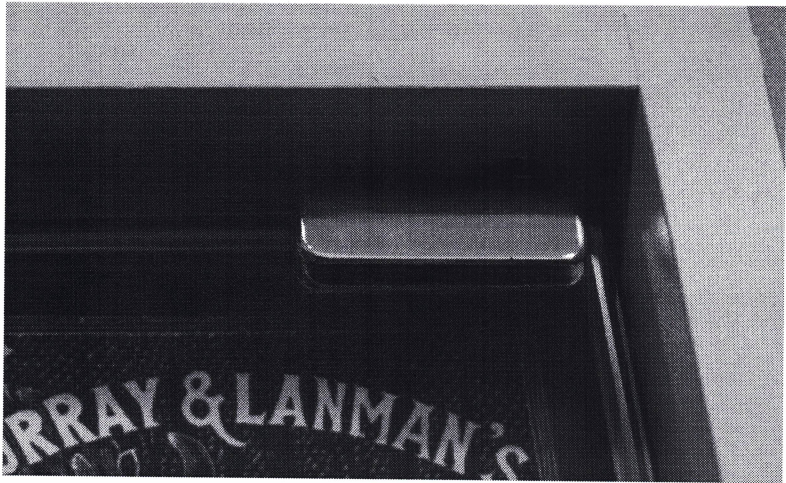
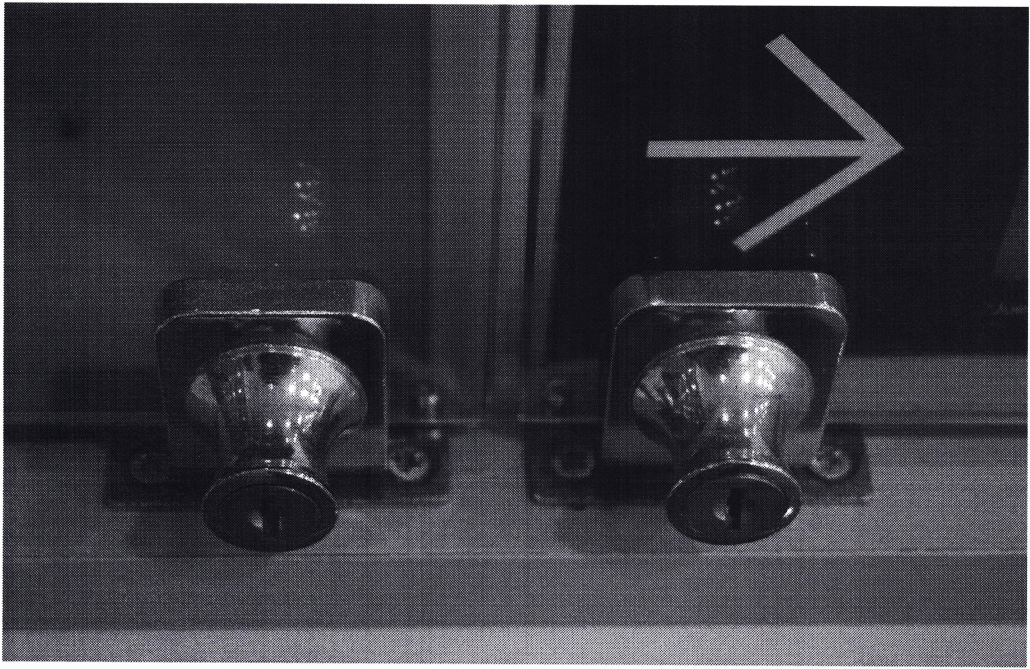
Son 8 puertas de:

- Ancho- 37,6 cm
- Alto- 1,275 m
- Espesor – 5 mm

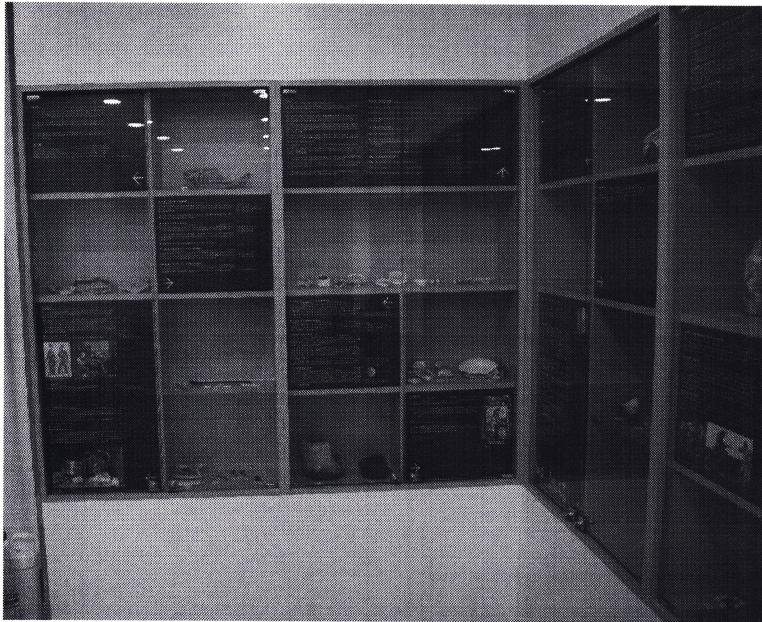
A tener en cuenta:

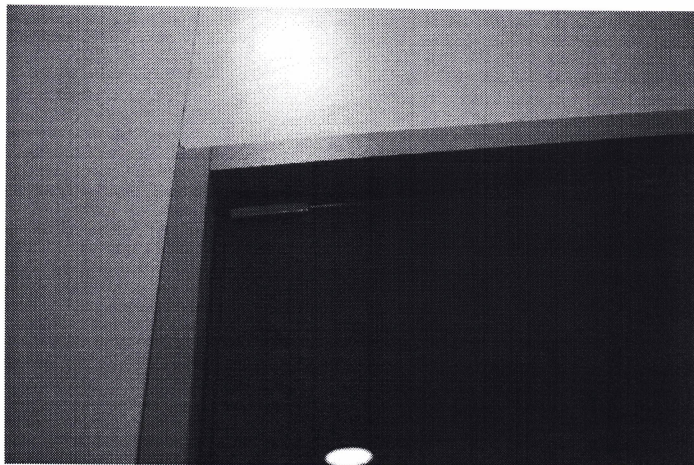
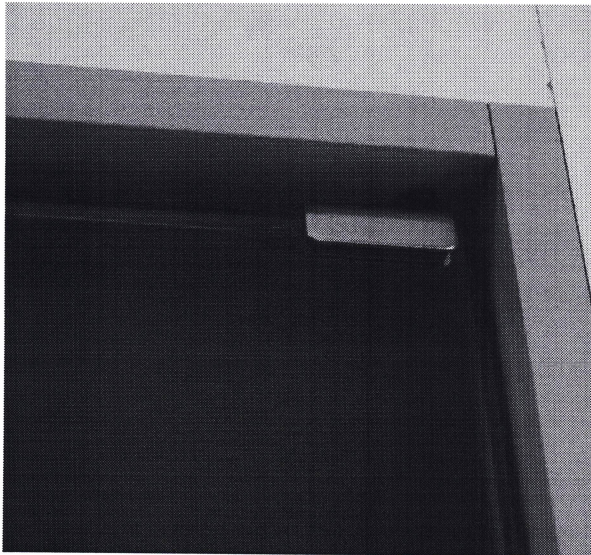
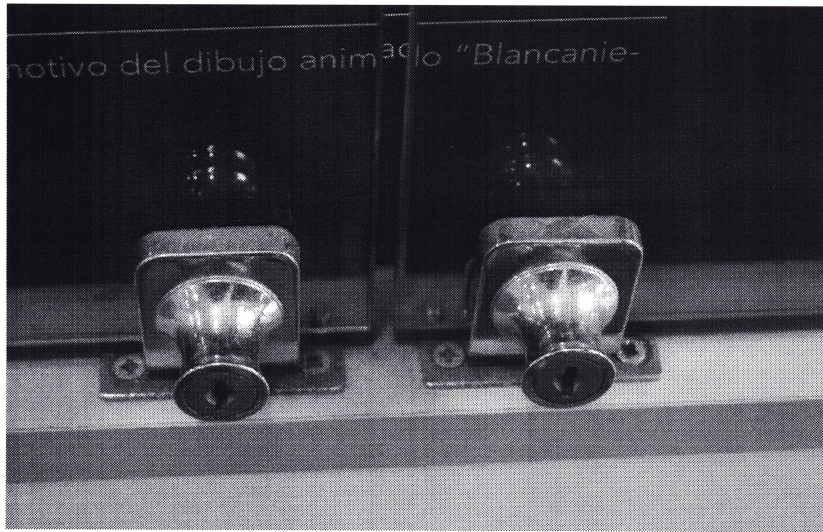
- La idea es realizar el templado de los vidrios ya existentes.
- Excepto uno (ubicado en el hall) que hay que hacerlo a nuevo con templado porque está lascado.
- Si en el proceso se partiera alguno de los vidrios habría que hacerlo nuevamente.
- Pedir presupuesto por templado de lo existente y por reponer un vidrio entero a nuevo con templado.
- En relación a los herrajes, si fuera necesario cambiarlos, deberían sustituirse por otros iguales.
- La empresa ganadora deberá rectificar medidas en el sitio.
- El proceso de colocación será gradual, reemplazando pieza a pieza ya que las vitrinas no pueden quedar abiertas. El templado debe realizarse en el día (el vidrio retirado para el proceso debe ser colocado en el día).
- En el día o días que se prevé realizar el trabajo la empresa tiene que avisar al Dpto. Arqueología de la CPCN para estar presentes para monitorear.

Ubicación del trabajo: Edificio Escollera. Reconquista esquina Zabala (Ciudad Vieja-Montevideo).



SUM





Se adjuntan imágenes de las vitrinas y de los herrajes.

HALL

