

SUMINISTRO Y COLOCACIÓN

Se solicita:

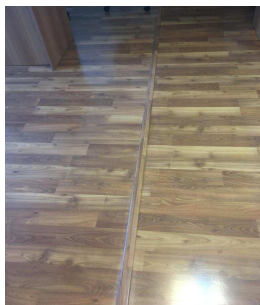
Suministro y colocación de cubrejuntas de dilatación en piso flotante en tres sectores distintos.

Se deberá retirar la junta existente, adecuar el sector para colocar una nueva junta. La misma debe quedar firme y el sistema de anclaje al piso deberá ser resistente.

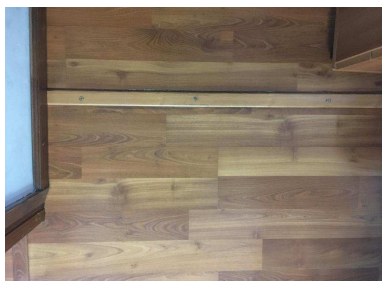
Se evaluarán en la visita opciones de material a colocar (madera, bronce, aluminio color oro mate) en lo posible concurrir con muestras.

La visita será de carácter obligatorio.

- Sector 1 – largo 4.80 mts



- Sector 2 – 1.26 mts



- Sector 3 – 0.84 mts

