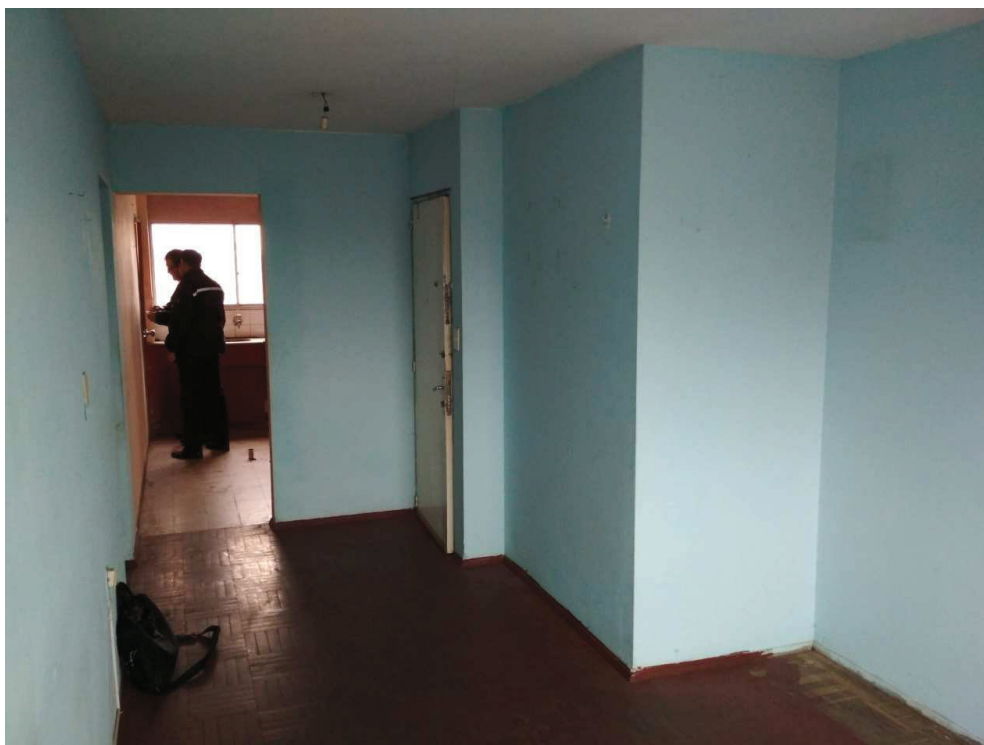




Fecha:	31/7/2017	Inspector:	arq. Pablo Genta
Departamento:	MONTEVIDEO	Localidad:	MONTEVIDEO
Padrón:	91871	I.D.:	81778
Block:		Unidad:	301
Expediente:	03743/2018	C.H.	
Dirección:		VERA 2702	











Fecha:	31/7/2017	Inspector:	arq. Pablo Gentá
Departamento:	MONTEVIDEO	Localidad:	MONTEVIDEO
Padrón:	91871	I.D.:	81778
Block:		Unidad:	301
Expediente:	03743/2018	C.H.:	
Dirección:	VERA 2702		

MEMORIA PARTICULAR**PRUEBAS SANITARIAS:****TIPOLOGIA:**

Empresa	Fecha	Descripción	Cantidad	Descripción	Cantidad
Local	Pierde	No pierde	Estar	Dormitorios	2
			Comedor	Baños	1
Abastecimiento cocina			Estar comedor	Toilette	0
Abastecimiento baño			Cocina	Terraza	0
Desagüe cocina			Terraza Servicio	Garage	0
Desagüe baño			Patio	Otros	0

1 - HORMIGON ARMADO

Rubro	Unidad	Cantidad	Descripción
Vigas	m3		
Pilares	m3		
Losas	m3		
Otros	m3		

2 - ALBANILERIA

Rubro	Unidad	Cantidad	Descripción
Demoliciones	U	2	Mesadas cocina
Limpieza previa			
Contrapiso de hormigón	m2		
Muros de ticholos	m2		
Muros de ladrillos	m2		
Tabiques de yeso	m2		
Revoque muros	m2	1	Reparaciones gruesa + fina en terraza.
Revoque cielorrasos	m2		
Impermeabilización	m2	2,5	Antepechos y jambas de ventanas según MCG ítem 4.1
Facerit	m2		
Fisuras	ml	0,5	en muro de terraza
Cielorrasos	m2		
Piso calcareo	m2		
Piso monolítico	m2	7,3	Piso existente limpieza + pulido + cristalizado.
	m2	3	retirar piso del baño
Piso cerámico	m2	3	cerámica 30 x 30 en baño (duchero máx cerámica 15 x 15)
	m2	2,4	nuevo piso terraza
Retiro piso existente	m2	2,4	retiro piso terraza
Piso parquet	m2	33	Pulido y plastificado. (actualmente pintado)
Piso flotante			
Zócalos	ml	39	Pulido y plastificado de zócalos de madera
	ml	6,3	Nuevos en terraza, tiras de baldosa de piso, h=7cm.
	ml	12,5	Limpieza zócalos monolíticos de cocina.
Revestimiento cocina	m2	2,6	Blanco mate, 60 x 30 horizontal. Según MCG.
	m2	2,6	retirar azulejo existente
Revestimiento baño	m2	15,5	Blanco mate, 60 x 30 horizontal. Según MCG.
	m2	15,5	retirar azulejo existente
Pintura muros	m2	121	del tipo Incalex lavable según MCG ítem 1.4
	m2	10	pintura exterior terraza y antepechos ventanas
Pintura cielorrasos	m2	47	según MCG ítem 1.4

	Cant.	Medida		
Esmalte sintético/Barniz	5	0,75 x 2,05	gris calro (blanco matado) satinado, hojas y marcos de puertas	
Esmalte sintético/Barniz	2	1,80 x 0,4	gris calro (blanco matado) satinado, cajones de cortinas.	
Esmalte sintético/Barniz	1	1,70 x 2,40	Masillado y pintado de ropero empotrado. Gris calro (blanco matado) satinado.	
	Cant.	Medida		
Mesadas	1	0,6 x 0,6	Mesada cocina mueble complemento, granito negro absoluto	
	1	1,20 x 0,6	Mesada nueva de granito negro absoluto esp. 2 cm. Igual a la original. Pileta acero inox, profundidad 18 cm.	
	Cant.	Medida		
Mueble cocina	1	0,6 x 0,6	Bajo mesada, igual al original, con puerta.	
	1	1,20 x 0,6	Bajo mesad, cuatro cajones y puertas. Medida igual a la original.	
Varios	1	1,7 x 0,10	Listón de marmol para ducha	
3 - INSTALACION SANITARIA				
Rubro	Unidad	Cantidad	Descripción	
Cámaras	U			
Desagües	U	1	Baño Sustitución de desagües existentes hasta bajada, desagüe lavarropas.	
		1	Cocina - Sustitución desagües	
Suministro de agua	U	1	Sustitución de ab. existente en baño + ab. Lavarropas.	
		1	Sustitución de abastecimiento existente en cocina	
Aparatos y Accesorios	U	1	Lavabo	
	U	1	inodoro	
	U	1	bidet	
	U	1	Portarrollo, percha, toallero	
Grifería	U	1	Monocomando ducha, lavabo bidet	
	U	1	Monocomando cocina	
Colillas	U	5		
Otros	U			
4 - INSTALACION ELECTRICA				
Rubro	Unidad	Cantidad	Descripción	
Tablero	U	1	Suministro contador-firma técnica	
Llaves térmicas	U	6		
Llave diferencial	U	1		
Timbre	U	1		
Enhebrado	m	342	TC 2 mm, luz 1 mm	
Llaves	U	6		
Tomas	U	16	2 TC estar/2 TC x dorms/3 TC con ll. bip. Baño/3 TC con ll. bip.+2 extrac. en cocina.	
Portalámparas	U	6		
Plaquetas	U	22		
Teléfono	U	1	enhebrado	
Portero				
Extractor cocina	U	1	Extractor cocina del tipo IE, aspas de 25 cm caudal mínimo 700 m3.	
5 - ABERTURAS Y PROTECCIONES				
Rubro	Cant.	Tipo	Medida	Descripción
Aberturas interiores (ajustes)				
Aberturas exteriores (ajustes)	1	Alum	1,50 x 1,00	Ventana estar corrediza.Según MCG ítem 4.1.2
	1	Alum	1,00 x 1,00	Ventana dorm corrediza.Según MCG ítem 4.1.2
Aberturas interiores (nuevas)	1	Alum	30 x 64	Nueva en baño
	1	Mad	0,75 x 2,05	Hoja nueva en baño y dormitorio.
Aberturas exteriores (nuevas)	1	Mad	0,75 x 2,05	Salida a terraza
Postigones (nuevos)	2	PVC	1,60 x 1,10	Reponer cinta y recojedor de cortinas de dormitorios.
Rejas				
Vidrios				
Mirilla				
6 - HERRAJES				
Rubro	Unidad	Cantidad	Descripción	
Cerradura de seguridad	U	1	Puerta acceso	
Pomos con llavín	U	2	según memoria	
Otros				
7 - LIMPIEZA		General		