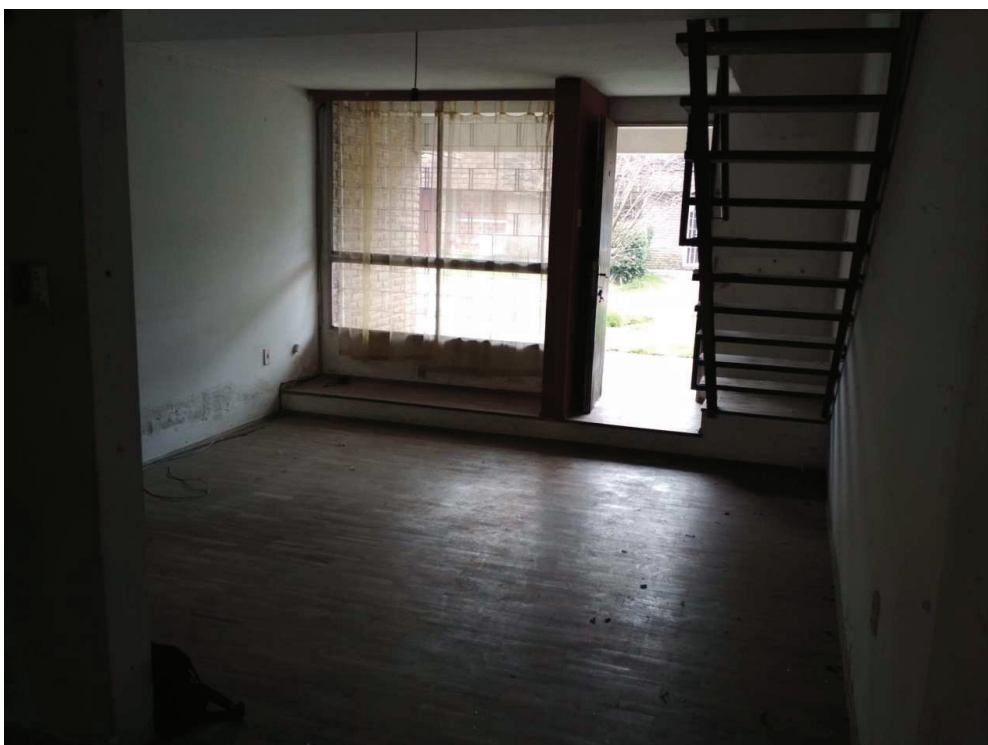
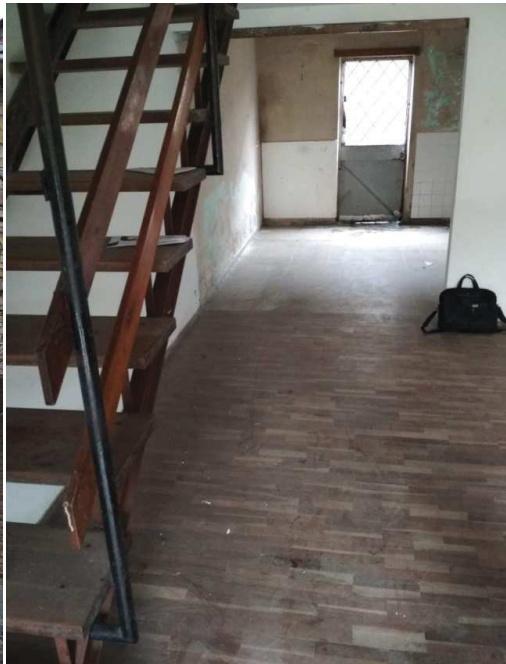


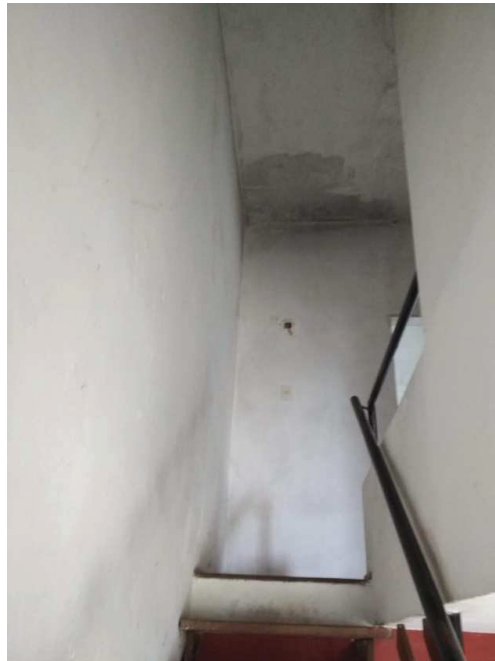


AREA DE PROGRAMAS HABITACIONALES

Fecha:	30/7/2017	Inspector:	arq Pablo Genta
Departamento:	MONTEVIDEO	Localidad:	MONTEVIDEO
Padrón:	94865	I.D.:	43999
Block:		Unidad:	3
Expediente:	03745/2018	C.H.:	
Dirección: AV.JOSÉ MA.GUERRA ENTRE F. ECHEGOYEN Y SAINT BOIS S/N			













AREA DE PROGRAMAS HABITACIONALES

Fecha:	30/7/2017	Inspector:	arq Pablo Genta
Departamento:	MONTEVIDEO	Localidad:	MONTEVIDEO
Padrón:	94865	I.D.:	43999
Block:		Unidad:	3
Expediente:	03745/2018	C.H.:	
Dirección: AV. JOSÉ M.A. GUERRA ENTRE F. ECHEGOYEN Y SAINT BOIS S/N			

MEMORIA PARTICULAR

PRUEBAS SANITARIAS:

TIPOLOGIA:

Empresa	Fecha	Descripción	Cantidad	Descripción	Cantidad
		Estar	0	Dormitorios	3
Local	Pierde	No pierde		Comedor	0
				Baños	1
Abastecimiento cocina			1	Toilette	0
Abastecimiento baño			1	Terraza	0
Desagüe cocina			0	Garage	0
Desagüe baño			1	Otros	0

1 - HORMIGON ARMADO			
Rubro	Unidad	Cantidad	Descripción
Vigas	m3		
Pilares	m3		
Losas	m3		
Otros	m3		
2 - ALBANILERIA			
Rubro	Unidad	Cantidad	Descripción
Demoliciones	m2	4	Galpón de bloque con techo de chapa en el patio.
	m2	0,5	mesada y banquina de cocina, generando espacio para heladera
	ml	1,3	Retirar ganchera de muro del fondo del patio
Limpieza previa	m2	19	hidrolavado ladrillo visto de patio
	m2	14	hidrolavado piso monolítico lavado
Contrapiso de hormigón	m2		
Muros de ticholos	m2		
Muros de ladrillos	m2	0,5	Soporte para losa de mesada de cocina.
	m2	0,1	Reparar jardinera de fachada.
Tabiques de yeso	m2		
Revoque muros	m2	9	Reparaciones, fajas inferiores de muros de PB, muros de baño en PA, detalles.
		1	Arreglos de ballet fretachado en muro trasero del patio.
Revoque cielorrasos	m2		
Impermeabilización	m2		
Facerit	m2		
Fisuras	ml		
Cielorrasos	m2		
Piso calcareo	m2		
Piso monolítico	m2	0,5	Nuevo piso en cocina similar al actual.
		12,4	Piso de cocina comedor. Limpieza, pulido, cristalizado.
Piso cerámico	m2	4	cerámica 30 x 30 en baño (duchero máx cerámica 15 x 15)
Retiro piso existente	m2	4	Baño
Piso parquet	m2	47	Pisos de PB y PA. Pulido y plastificado
Escalera	U	10	Escalones. Pulido y plastificado en todas sus caras.
Piso flotante			
Zócalos	ml	5,3	Reponer zocalos de madera en dormitorios
	ml	50	Limpieza, pulido y plastificado.
Revestimiento cocina	m2	3,4	Blanco mate, 60 x 30 horizontal. Según MCG.
	m2	5,4	retirar azulejo existente
	m2	0,9	Sustituir azulejos de nicho exterior, por baldosa blanca mate, 60 x 30
Revestimiento baño	m2	17	Blanco mate, 60 x 30 horizontal. Según MCG.
	m2	17	retirar azulejo existente
	m2	186	del tipo Incalex lavable según MCG ítem 1.4
Pintura muros	m2	10	muro final del patio, gris grafito.

Pintura cielorrasos	m2	17	pintura exterior blanca en mochetas, antepechos de ventanas y fachada contrafrente.	
	m2	68	según MCG ítem 1.4	
	Cant.	Medida		
Esmalte sintético	1	0,80x2,05	gris calro (blanco matado) sintetica satinado, marco y cara interna de puerta acceso.	
Barniz	1	0,80x2,05	Barniz marino, marco y cara exterior de puerta acceso.	
Barniz	2	0,10 x 2,00	tablas de baranda escalera por todos sus lados	
Esmalte sintético	4	0,75x2,05	gris calro (blanco matado) sintetica satinado, marcos y hojas de puertas PA.	
Esmalte sintético	6		blanco satinado en rejas	
Esmalte sintético	1		estructura y baranda metalica (no pintar maderas) de escalera, gris grafito satinado.	
	Cant.	Medida		
Mesadas	1	2,00 x 0,6	Mesada nueva de granito negro absoluto, esp. 2 cm	
	Cant.	Medida		
Mueble cocina	1	2,00 x 0,5	Mueble con puertas y 4 cajonera con riel metálico 100% de apertura.	
Varios	1	0,8 x 0,35	Reponer marmol de entrada.	
	1	1,0 x 0,1	Liston de marmol para ducha	
3 - INSTALACION SANITARIA				
Rubro	Unidad	Cantidad	Descripción	
Cámaras	U			
Desagües	U	1	Baño Sustitución de desagües existentes hasta primaria según MCG ítem	
		1	Cocina - Sustitución desagües, IG reglamentario con ventilación - Desagüe lavarropas	
Suministro de agua	U	1	Sustitución de abastecimiento existente en baño hasta nicho medidor	
		1	Sustitución de abastecimiento existente en cocina- Lavarropas	
Aparatos y Accesorios	U	1	Lavabo	
	U	1	inodoro	
	U	1	bidet	
	U	1	Portarrollo, percha, toallero	
Grifería	U	1	Monocomando ducha, lavabo, bidet	
	U	1	Monocomando cocina	
Colillas	U	5		
Otros	U			
4 - INSTALACION ELECTRICA				
Rubro	Unidad	Cantidad	Descripción	
Tablero	U	1	Suministro contador-firma técnica	
Llaves térmicas	U	10		
Llave diferencial	U	1		
Tímbr	U	1		
Enhebrado	m	342	TC 2 mm, luz 1 mm	
Llaves	U	10	5 en PB, 5 en PB.	
Tomas	U	17	4 TC estar-com./2 TC x dorms/2 TC con ll.b. baño/2 TC + 2 TC con ll.b. en coc, 1 TC lav.	
Portalámparas	U	10	ext. frente, estar, comedor, sobre mesada, patio, escalera, baño, dorms.	
Plaquetas	U	22		
Teléfono	U	1	enhebrado	
Portero				
Extractor cocina	U	1	Extractor cocina del tipo IE, aspas de 25 cm caudal mínimo 700 m3.	
5 - ABERTURAS Y PROTECCIONES				
Rubro	Cant.	Tipo	Medida	Descripción
Aberturas interiores (ajustes)	1	Mad	0,75 x 2,05	Sustituir pomela central en puerta de dorm.
Aberturas exteriores (ajustes)	1	Mad	0,80 x 2,05	Reparaciones de carpintería de puerta de acceso.
Aberturas interiores (nuevas)	3	Mad	0,75 x 2,05	hojas nuevas, dormitorios y baño.
Aberturas exteriores(nuevas)	1	Alum	0,85 x 2,05	Puerta acceso a patio, marco con parante horizontal, y vidrio.
	1	Alum	0,88 x 0,88	Ventana cocina, corrediza, mas p.f. con extractor
Rejas	1	H	0,85 x 2,05	Nueva puerta reja acceso a patio.
	1	H	1,90 x 1,90	Agregar amures en todo su perímetro a reja de fachada.
	3	H	1,20 x 1,00	Nuevas rejas en dormitorios (barras horizontales).
Vidrios	1		0,60 x 1,00	nuevo vidrio para ventana de dormitorio
	2		0,95 x 1,10	vidrios nuevos para ventana de fachada
Mirilla	1			puerta de acceso
6 - HERRAJES				
Rubro	Unidad	Cantidad	Descripción	
Cerradura de seguridad	U	2	Puerta reja a patio	
		1	Puerta acceso	
Pomos con llavín	U	3	puertas dorm. Y baño.	
Otros	U	1	nuevo pestillos para puerta acceso	
	U	3	Colocar tiradores rehundidos en celocias de PVC	
7 - LIMPIEZA				
			General	