

RELEVAMIENTO DE INMUEBLES MEC
CASA DE L. A DE HERRERA
 PLANTA BAJA

UBICACION
 LUIS A. DE HERRERA 3760

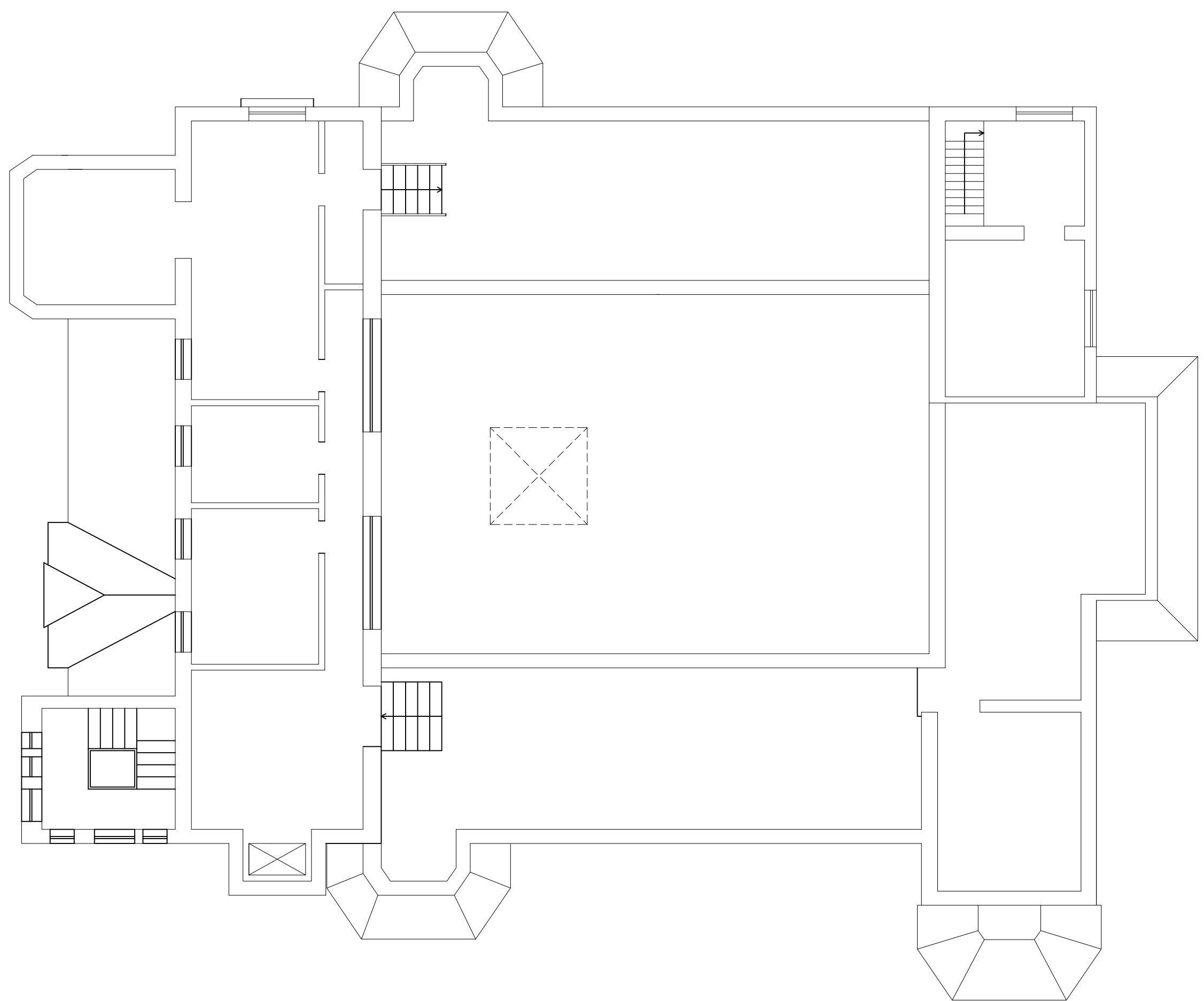
SECCION DE PLANEAMIENTO EDILICIO / DEPARTAMENTO DE OBRAS Y SERVICIOS

EQUIPO TECNICO
ING. ARQUITECTO JUAN CARLOS TORRES
 ING. ELECTRICISTA LUISA HERRERA
 ING. PLUMBERO YERSON PARRA

PADRON
 82128
 185301
 401320

ESCALA
 1/100

LAMINA
 1



RELEVAMIENTO DE INMUEBLES MEC
CASA DE L. A DE HERRERA
 PLANTA 01

UBICACION
 LUIS A. DE HERRERA 3760

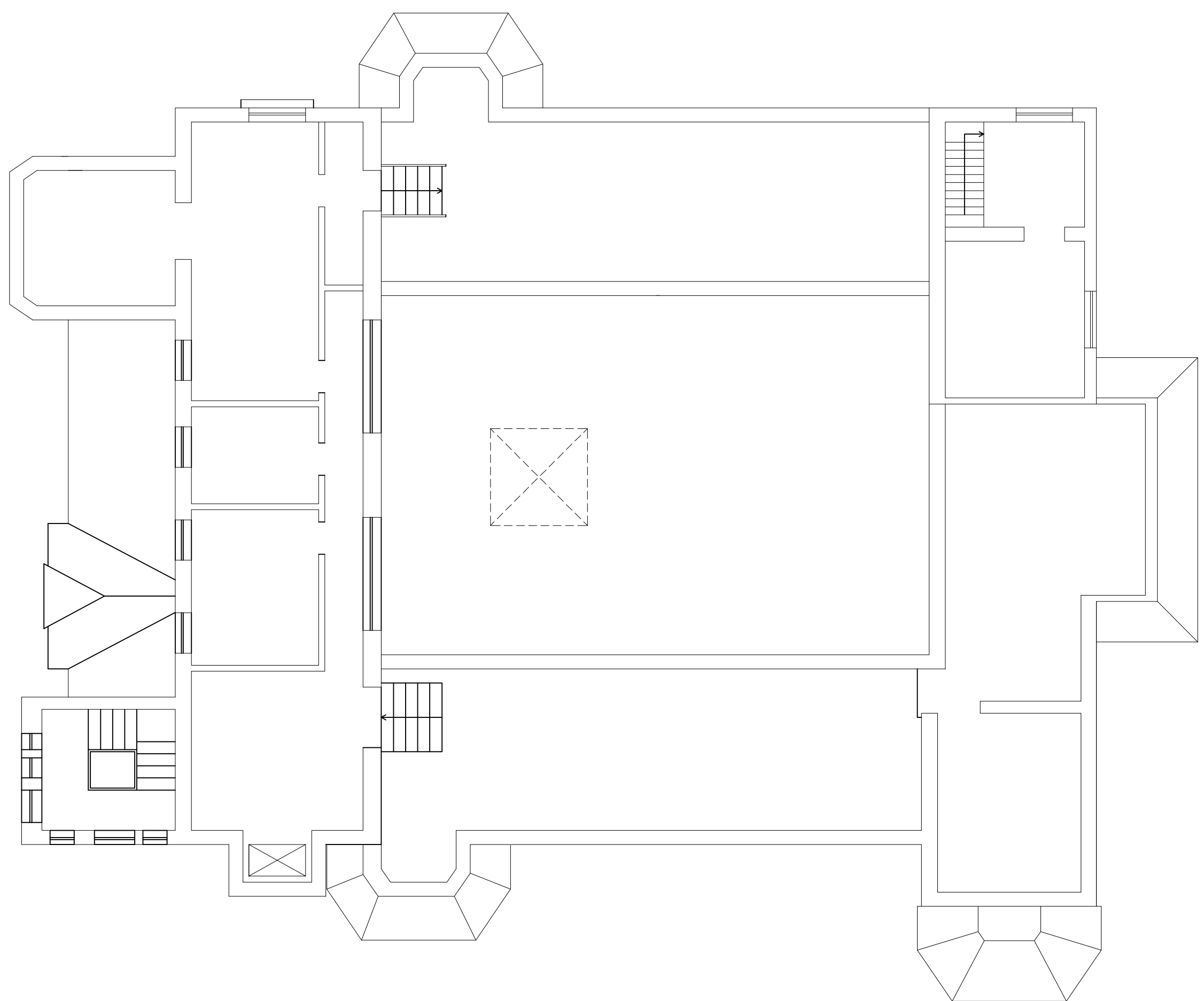
SECCION DE PLANEAMIENTO EDILICIO / DEPARTAMENTO DE OBRAS Y SERVICIOS

EQUIPO TECNICO
ING. ARQUITECTO JUAN CARLOS TORRES
 ING. ELECTRICISTA LUISA HERRERA
 ING. PLUMBERO YERSON PARRA

PADRON
 82128
 185301
 401320

ESCALA
 1/100

LAMINA
 2



RELEVAMIENTO DE INMUEBLES MEC
CASA DE L. A DE HERRERA
 PLANTA 02

UBICACION
 LUIS A. DE HERRERA 3760

SECCION DE PLANEAMIENTO EDILICIO / DEPARTAMENTO DE OBRAS Y SERVICIOS

EQUIPO TECNICO
ING. ARQUITECTO JUAN CARLOS TORRES
 ING. ELECTRICISTA LUISA HERRERA
 ING. PLUMBERO YERSON PARRA

PADRON
 82128
 185301
 401320

ESCALA
 1/100

LAMINA
 3

