

17 de mayo de 2018

A: Arq. Mario Corrales

De: Silvia Stawski
Arquitecta Residente del Departamento de Flores

Asunto: Patologías Escuela N°19

En la escuela N°19 ubicada en la calle José González 438 de la ciudad de Trinidad, Padrón N°2679, se han registrado rajaduras, espacios de separación entre paredes y pavimento, asentamientos diferenciales en los pavimentos. Se observan puertas que dejan de cerrar, fisuras en el sector de la cocina y la galería.

A principios del año 2017 se realizaron reparaciones de rajaduras en la cocina, así como la colocación de una viga sobre la arcada de separación entre cocina y comedor. Este año reaparecieron fisuras en la cocina y la galería adjunta al patio. Asimismo, la comisión de fomento de la escuela realizó revestimientos nuevos en la cocina, los cuales ya están quebrados y se aprecia separación entre el pavimento y los cerramientos verticales.

Estimamos conveniente y urgente la contratación de un equipo profesional para la realización de diagnóstico de situación, cateo de cimentación e informe del mismo y realización de una propuesta de actuación y presupuesto para su ejecución.

Se adjuntan fotos

Atentamente,



Arq. Silvia Stawski
Residente de Flores



COMISION DESCENTRALIZADA DE FLORES

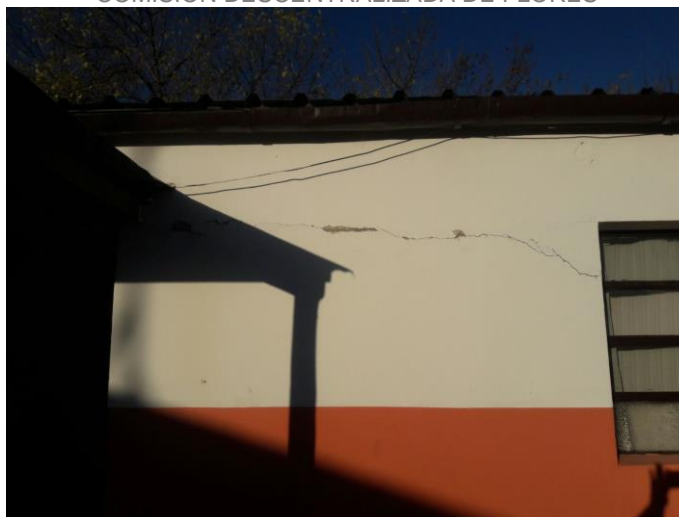


Ilustración 1 Fisura exterior en pared de galería hacia patio



Ilustración 2 Fisura en aula, pared que da a galería



Ilustración 3-Pavimento hundido en patio



COMISION DESCENTRALIZADA DE FLORES



Ilustración 4_ Otra vista de hundimiento de pavimento en patio



Ilustración 5-Pavimento separado de la pared en aula



Ilustración 6_Fisura en pared de Aula



COMISION DESCENTRALIZADA DE FLORES



Ilustración 7_Pavimento curvo, mayor nivel en el centro y bajando hacia las paredes



Ilustración 8_Separacion entre pavimento y paredes, escalones en baldosas



Ilustración 9_Fisura nueva entre comedor y cocina, debajo de pasa-platos

COMISION DESCENTRALIZADA DE FLORES



Ilustración 10_ Fisura nueva en pasa-platos entre cocina y comedor



Ilustración 11_ Fisura nueva que atraviesa pared entre cocina y comedor



Ilustración 12_Separacion reciente entre pavimento y zócalo en cocina



COMISION DESCENTRALIZADA DE FLORES



Ilustración 13_Fisuras recientes en paredes de cocina



Ilustración 14_Puertas que pierden movilidad