

Local: DINAMIGE

Ubicación: Hervidero 2861 (edificio principal)

Tareas de reforma y mantenimiento en un sector de la azotea del local.

Especificaciones técnicas:

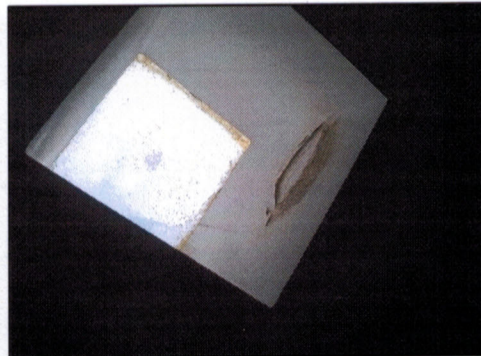
Lucernarios con o sin ventilación.

Se reacondicionarán los tres lucernarios existentes, procurando que los mismos sigan aportando iluminación natural a los locales inferiores. Se valorará que los lucernarios incorporen dispositivos que permitan ventilar de forma controlada los locales interiores.

Se sugiere la incorporación de cerramientos de aluminio y con paños de policarbonato o vidrio. Se aceptarán otras opciones en acuerdo con la Dirección de Obras.



Lucernarios



Lucernario vista interior

Visita Obligatoria: viernes 26/5, hora 12.