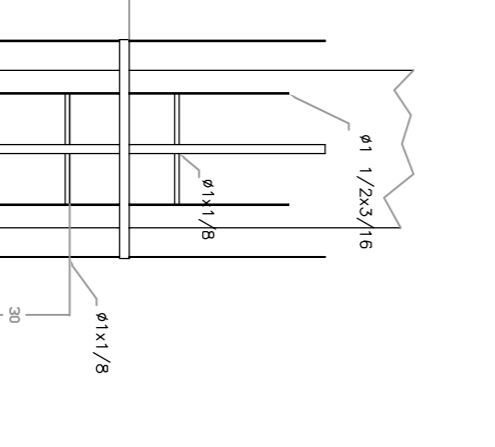
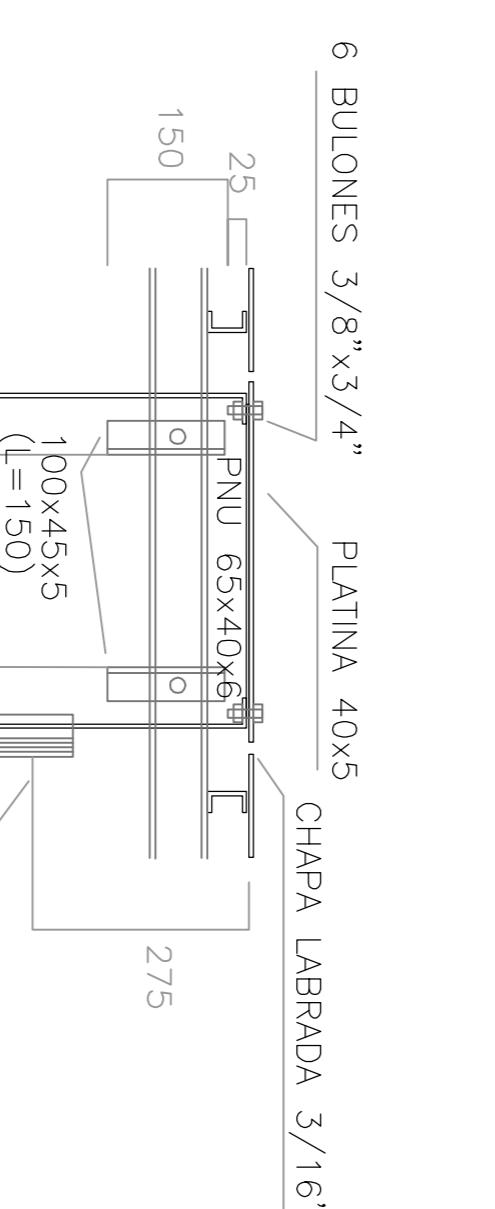
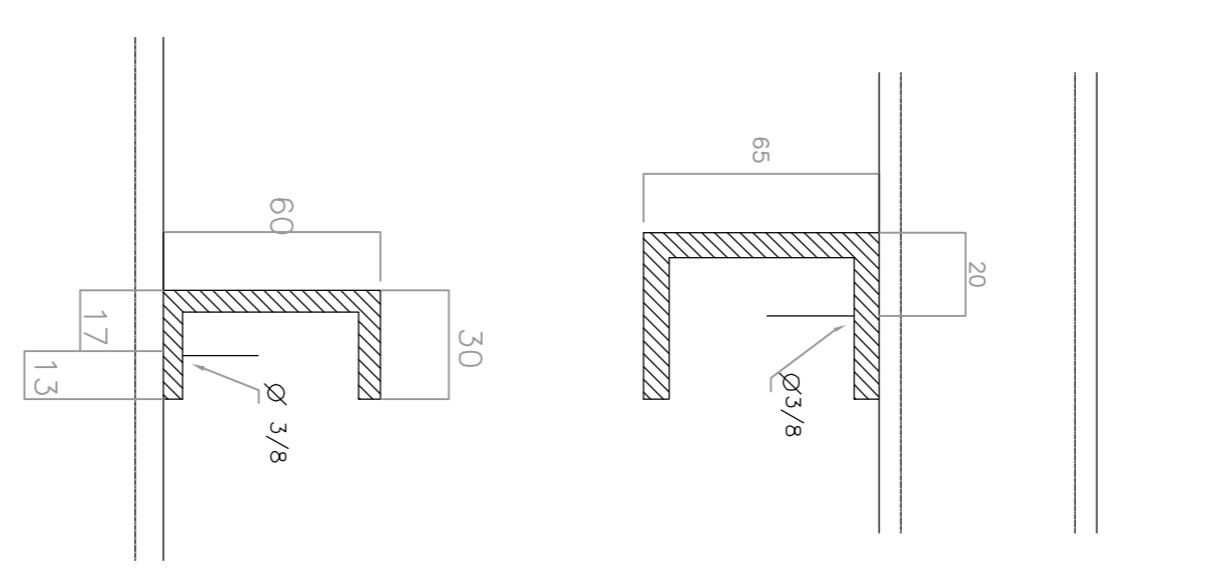


PLATAFORMA ESCALERA

CORTE A-A ESCALERA



EXTREMO SUPERIOR ESCALERA

DETALLE ESCALERA

Columna de 20 mts de alto, en 3 tramos cilíndricos, en plancha de 5/16". El diámetro exterior será constante y de 400mm. Las uniones serán con platinas para abulonar, las mismas serán similares a la platina de fijación (lam Q2). Las columnas llevan el siguiente tratamiento de superficie: -Arenado previo al galvanizado para lograr 100 micras de espesor de zinc. -Galvanizadas en caliente. -Arenado previo a la pintura. -Pintadas con pintura epoxica en su lado exterior.

En la base deberán ir 20 pernos de 1"x300mm soldados a los hierros de 19mm indicados en los planos (que también se incluyen), y una plantilla para ubicar los mismos.

CONFORME OBRA

Obra: ANP - LP10809	
Ingenger ANP	
ANP - NUEVA PALMIRA COLUMNA DE ILUMINACION 20m	
PCDT-01 3	
26/08/13	SRI JGR CONFORME A OBRA
26/08/12	MIC SNA MK ANHEBONDO SEGUN NOTA ANP 26/08/2012
15/08/12	SRN SNA MK ANHEBONDO SEGUN NOTA ANP 26/08/2012
15/08/12	SRN SNA MK ANHEBONDO SEGUN NOTA ANP 26/08/2012
Plano de: CIVIL	
Dibujó: MC	
Revisó: GR	
Aprobó: NR	
Fecha: 20/02/2012	
Escala: SE	
Archi: N° Plano	
N° Proj./Proel: 0139-03-008	
N° Planos: 1	
Hoj: 3	