

| LISTA DE MATERIALES (POR UNA ESTRUCTURA) | | | | | | | | |
|--|-------|-------|-------|-------------|-------|----------|-------|-------|
| Marca | Parte | Cant. | | Descripción | Largo | Material | Peso | |
| | | Unid. | Total | | | | Unid. | Total |
| SA-1 | | | 1 | MARCO | | | | 101.1 |
| | SA-1 | 1 | 1 | C125x75x6 | 668 | A36 | 8.3 | 8.3 |
| | a-1 | 1 | 1 | PL12x656 | 656 | A36 | 40.5 | 40.5 |
| | a-2 | 3 | 3 | C125x75x6 | 668 | A36 | 8.3 | 24.9 |
| | a-6 | 1 | 1 | C125x75x5 | 668 | A36 | 6.9 | 6.9 |
| | a-7 | 1 | 1 | C125x75x5 | 356 | A36 | 3.8 | 3.8 |
| | a-8 | 1 | 1 | C125x75x5 | 296 | A36 | 3.1 | 3.1 |
| | a-9 | 2 | 2 | C125x75x5 | 321 | A36 | 3.4 | 6.8 |
| | a-10 | 2 | 2 | C125x75x5 | 321 | A36 | 3.4 | 6.8 |
| SA-3 | | | 4 | PILAR | | | | 210.0 |
| | SA-3 | 1 | 4 | L100x10 | 2753 | A572 | 41.5 | 166.0 |
| | a-5 | 1 | 4 | PL35x200 | 200 | A36 | 11.0 | 44.0 |
| SA-4 | | | 20 | L45x4 | 841 | A572 | 2.3 | 46.2 |
| SA-5 | | | 20 | L45x4 | 841 | A572 | 2.3 | 46.2 |
| TOTAL (EN NEGRO) | | | | | | | 403.5 | |

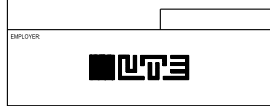
| LISTA DE PERNOS Y GOLILLAS SEPARADORAS | | |
|--|-------------------------|-------|
| TIPO | DESCRIPCION | CANT. |
| BB3 | \emptyset 5/8"x1.3/4" | 16 |
| BB4 | \emptyset 5/8"x2" | 60 |
| CANTIDAD TOTAL | | 76 |
| PESO TOTAL EN NEGRO (+5% ADICIONAL) | | 14.1 |

| | | | |
|------------------------------|--------|-----------------|------|
| GOLILLAS SEPARADORAS | CSB-10 | PL 40 x 40 x 10 | 20 |
| PESO TOTAL EN NEGRO | | | 2.6 |
| TOTAL PESO PERNOS + GOLILLAS | | | 16.7 |

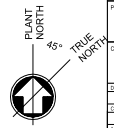
| RESUMEN TOTAL DE PESOS | | | | |
|------------------------|--------------------------|-------------------------|-------------------|------------|
| CUERPOS | PESOS PERFILES Y PLANCHA | PESOS PERNOS Y GOLILLAS | PESO GALV. (4%) | PESO TOTAL |
| SOPORTE A. DE PEDESTAL | 403.5 | 16.7 | 16.8 | 436.8 |
| PESO TOTAL ESTRUCTURA | 403.5 | 16.7 | 16.8 | 436.8 |



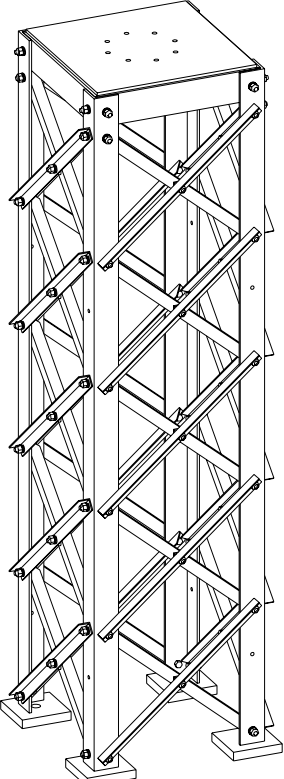
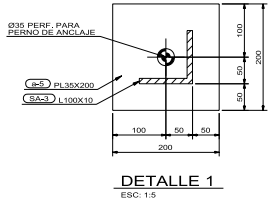
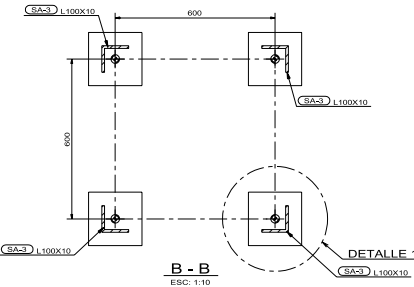
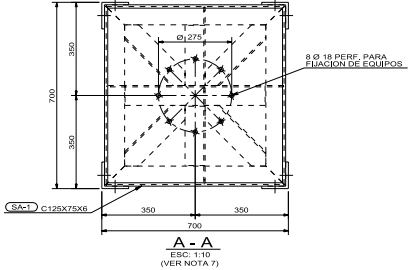
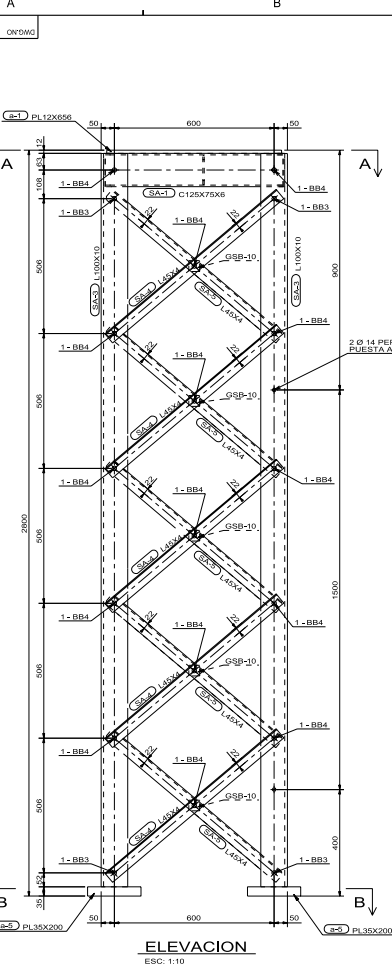
| REVISIÓN | FECHA | DESCRIPCIÓN | ELABORADO | REVISADO | APROBADO |
|----------|-------|-------------|-----------|----------|----------|
| | | | | | |



| CONTRATISTA | SUBCONTRATISTA |
|-------------|----------------|
| HYUNDAI | SIEMENS |



| ESCALA | FECHA | PROYECTO |
|--------|-------|----------|
| | | |



- 1.- DIMENSIONES EN mm (S.I.C)
- 2.- ACERO:
 - * LOS PERFILES SON CALIDAD ASTM A272 GRADO 50 ALTA RESISTENCIA LAMINADOS.
 - * LAS PLANCHAS Y PERFILES PLEGADOS SON CALIDAD ASTM A36.
- 3.- PERNOS:
 - * LOS PERNOS SON DE 3/8" (S.I.C) Y CUMPLIRAN CON LA NORMA ASTM A309-10. LLEVARAN GOLILLA DE PRECISION SEGUN NORMA ANSI B19.2-1 (TABLA 3) Y GOLILLA PLANA SEGUN NORMA ANSI B19.2-1 TABLA 8 (MARRON).
 - * LAS UNIONES SON DEL TIPO AJUSTAMIENTO Y LAS CANTIDADES DE PERNOS SE HAN DETERMINADO SUPONIENDO QUE NO HAY HILOS EN LOS PLANOS DE CORTADURA.
- 4.- SOLDADURA:
 - * CUBIERTA ELECTRODO E70XX (AWS) Y EL FILETE MINIMO 5 mm. O SEGUN EL ESPESOR MINIMO A CONECTAR.
 - * LAS SOLDADURAS SERAN EXCLUSIVAMENTE DE TALLER, DEBERA SOLDARSE TODO EL CORTONADO DE LAS PIEZAS A UNIR.
 - * TODAS LAS SOLDADURAS EN UNION DE TOPE, DEBEN SER DE PENETRACION COMPLETA.
- 5.- GALVANIZADO:
 - * TODO EL MATERIAL (PERFILES Y PLANCHAS) SERA GALVANIZADO EN CALIENTE, SEGUN LA NORMA ASTM 123 Y ASTM 143.
 - * TODO LOS PERNOS, SERA GALVANIZADO SEGUN LA NORMA ASTM 193 Y ASTM 143.
 - * DIBERNO SEGUN AISC-408.
 - * LAS PERFORACIONES EN LOS MARCOS PARA LA FIJACION DE EQUIPOS, SE DEBEN REALIZAR UNA VEZ SOLDADO EL MARCO.