
Memoria Descriptiva.

Se solicita 1 Contenedor de 20' (6 Mts largo) acondicionado para comedor, según plano.

El mismo pueden ser módulo contenedor marítimo o prefabricado con chasis e isopanel respetando los metros cuadrados, los diseños propuestos son para marcar los espacios necesarios

Respetando los espacios necesarios y las áreas totales los proponentes podrán cotizar alternativas presentando los planos (Eléctrico, mobiliario, plano, etc) el presentar opción alternativa no genera ningún derecho pero podrá ser evaluada.

El contenedor será instalado en la Costa de Oro, elevado del piso 60 cms. a fin de acceder a la instalación sanitaria de los mismos, (las bases serán ejecutadas por la IDC, previa a la entrega de los contenedores) El contenedor debe de traer 4 juegos de llaves por puerta donde se solicitó cerradura, las puertas que tienen doble cerradura deben de tener la misma combinación.

1) CONTENEDOR COMEDOR

Acondicionamiento General (todo el contenedor)

- Aislado térmicamente techo y paredes exteriores (poliuretano inyectado o lana de vidrio), recubierto con placa.(poner las alternativa de uso común, enchapado, lambriz, fenólico, yeso, PVC anti-llama, melaminico etc.)
- Piso cerámica de dureza 5
- Ventanas exteriores de aluminio perfil 20
- Puertas exteriores de chapa, ciega tipo reforzada aislada con doble cerrojo (tipo start, misma combinación en misma puerta)
- Todas las ventanas deben de traer rejas. De Ho π14 con separaciones no superior a los 12 cm de forma vertical y 4 cruces de planchuela horizontales a 32 cm de los bordes horizontal inferior y superior de las ventanas.
- Alero que cubre la puerta de entrada tipo desmontable agarrado con tuercas al techo y frente (La perfilaría se montara sobre bulones soldados al techo y frente del contenedor, el techo de chapa de zinc 1,2 mt de largo (centrado en la puerta)x 1 mt de ancho (vuelo), según croquis
- Puerta de apertura de contenedor que se pueda abrir a fin de facilitar la limpieza del comedor (según croquis)
- Tablero eléctrico de comando completo de acuerdo a normativa vigente de UTE
- Toda la instalación eléctrica será embutida en la aislación y dispuesta según croquis.
- Artefacto lumínico (2) apto para trabajar a la intemperie (estanco, tipo tortuga) con capacidad para una lámpara de bajo consumo que sea comandado con fotocélula y desde dentro de la oficina e instalado en el exterior junto a cada puerta de ingreso.
- Diseño de aberturas de acuerdo al croquis (puertas interiores, ventanas. Etc)
- TODO PINTADO a un color EXTERIORMENTE a definir con el adjudicatario.
- En el Interior de acuerdo al recubrimiento ofertado podrá ser pintado a un solo color a definir con el adjudicatario. (en caso de ser material que lleve pintura)

Área de Comedor

- Instalación eléctrica según croquis.
- Artefactos de iluminación con capacidad para 2 tubos fluorescentes tipo T8, tono de color 84 de 36w c/u, con reflector de chapa galvanizada y difusor de policarbonato, balastro electrónico 230v/50hz, con portalámparas y cableado Apto para montaje directo a cielorraso o pared (instalado al centro de la habitación)
- Con mesada (1.40mts) y piletta
- Sobre mesada a 50 cm de la parte superior de la misma lleva un módulo de cocina de 1.00mt (aprox,) con puertas y estantes de no menos de .0.50mts de altura para la colocación de los enseres diarios
- En la pared opuesta a la instalación de la heladera (Pegado al módulo de cocina) espacio e instalación de calefón de 30 lts
- Conexión sanitaria a las piletas de cocina, calefón (fría y caliente) incluye los drenajes y de entrada de agua)
- Se deben de dejar los ganchos y conexiones sanitarias para la instalación de calefón de 30 lts. (a suministrar por la IDC)
- En lugar a determinar se debe de dejar la previsión de pasaje de cañería para el aire acondicionado (caño PVC de 4') que se dejara con tapa exterior.

SUMINISTROS GENERALES Comedor

El contenedor deberá incluir los siguientes enseres. (Con instalación incluida)

- Extractor de cocina (comedor)
- Artefactos de iluminación (los solicitados para cada área)

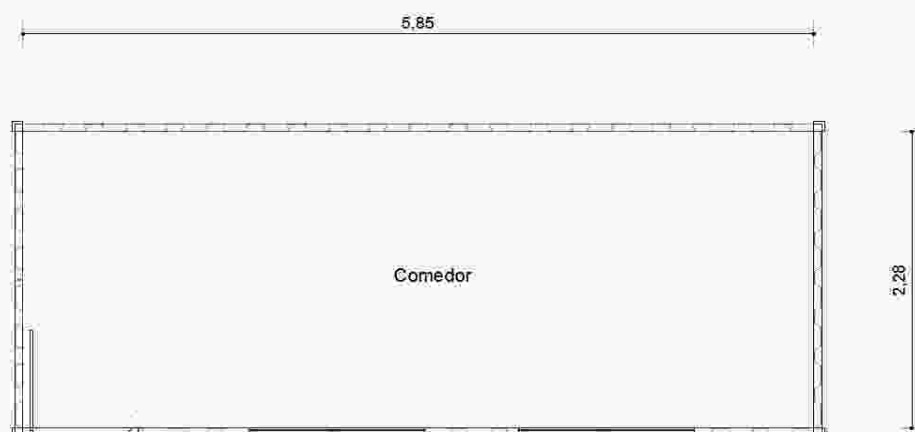
Muy importante.

El precio a cotizar es entregado e instalado sobre las bases en el balneario de LA FLORESTA, por lo tanto en **el precio del mismo estará considerado el costo del flete y descarga en lugar.**

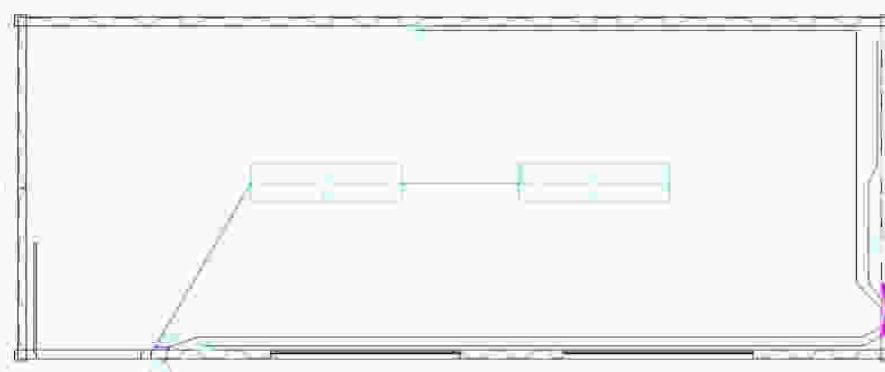
Se anexan figura de los contenedores, en caso de presentar alternativas constructivas deben de presentarse los planos con los detalles de cómo quedarían las áreas (dimensionados, eléctrica, etc.)

La intendencia puede realizar modificaciones a los planos de ubicación de ventanas, puertas accesorios, etc. Siempre que no modifiquen las cantidades dispuestas de los materiales solicitados, los planos serán confirmados con el adjudicatario previo al comienzo de la construcción.

Anexos plano de Contenedor Comedor.



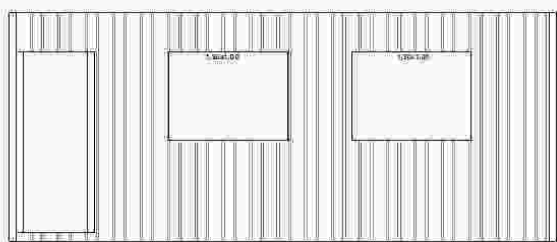
Planta



Eléctrica



Mobiliario



Fachada

