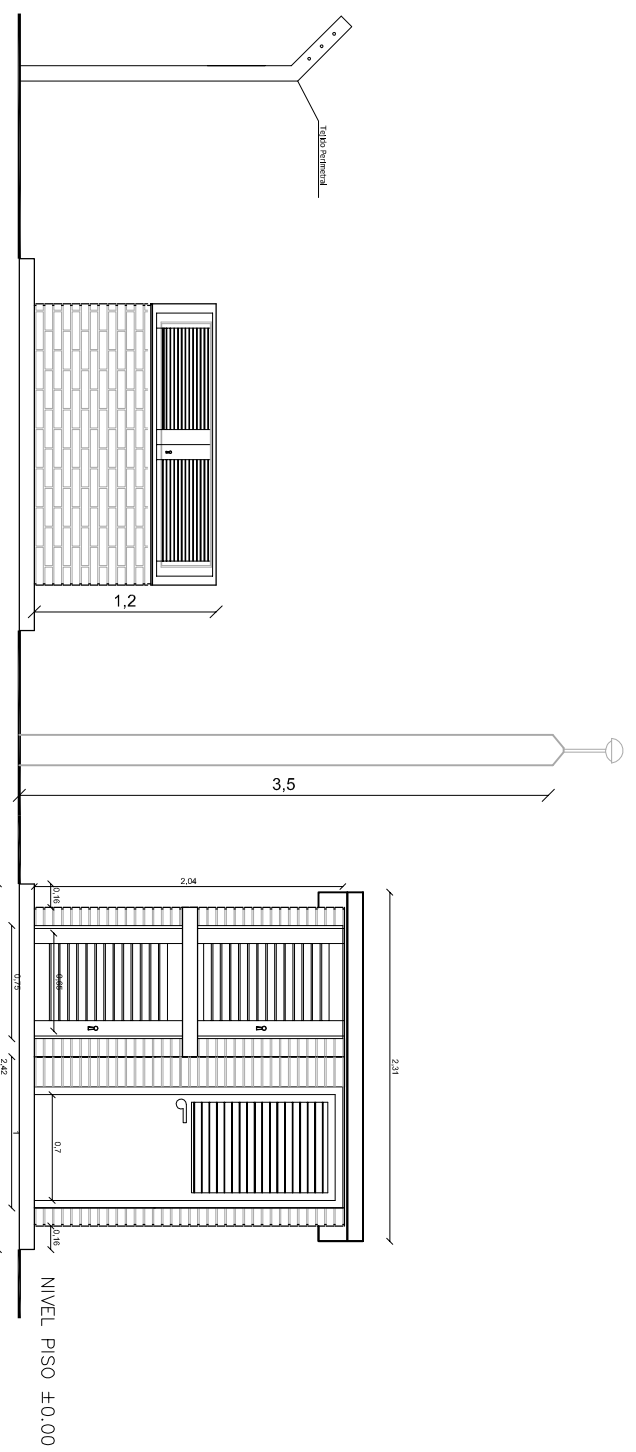
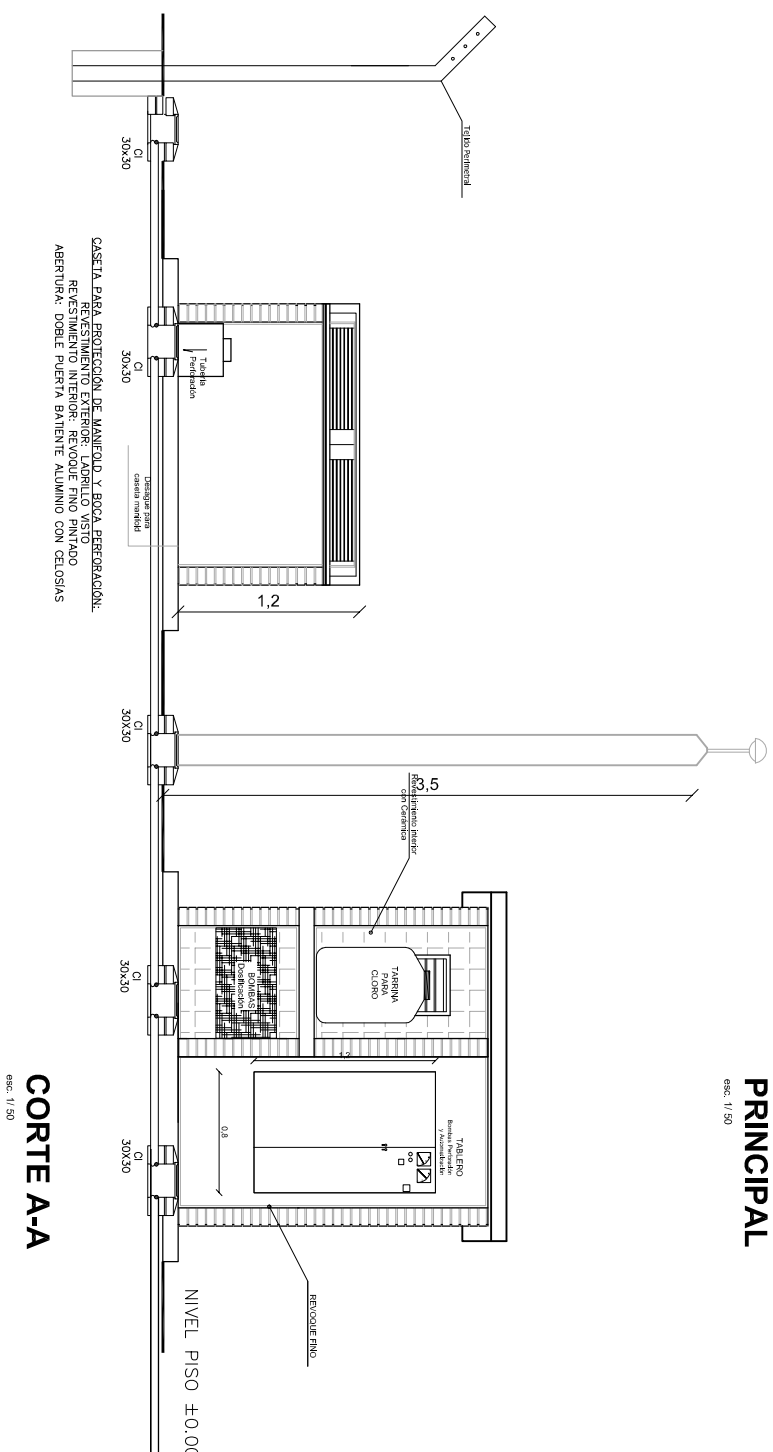


CASAMATA TIPO 1 PARA HABILITACIÓN PERFORACIÓN 51.1.013 EN LA LOCALIDAD DE YOUNG, DEPARTAMENTO DE RÍO NEGRO

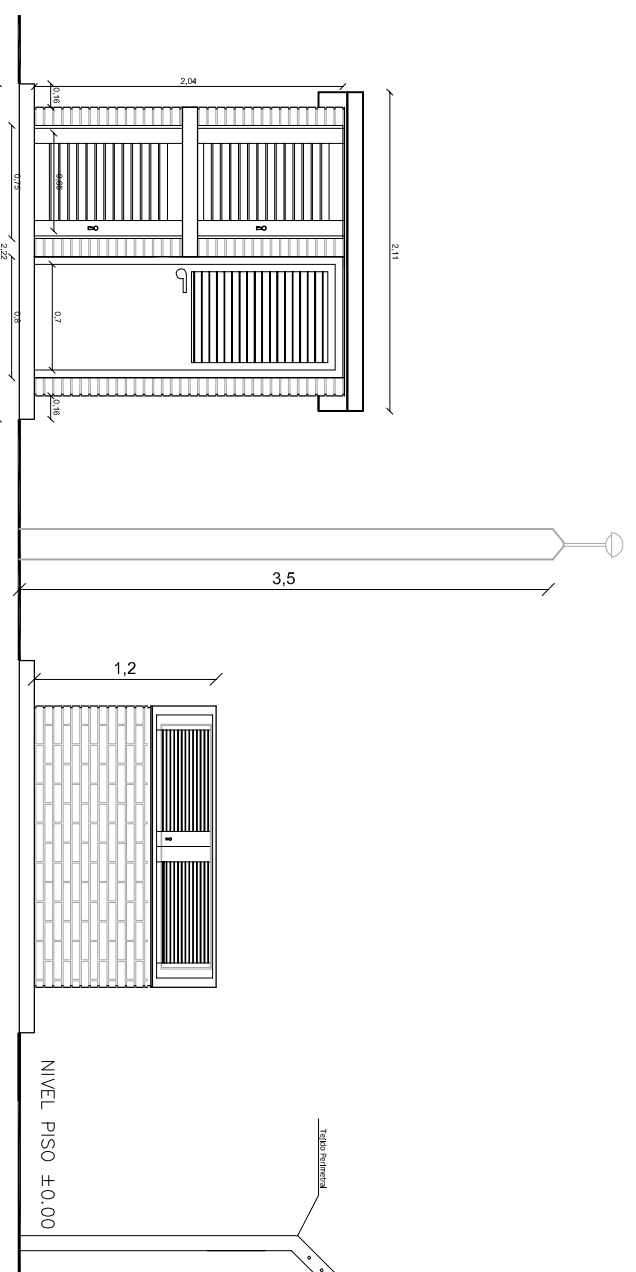


FACHADA PRINCIPAL  
Escala: 1:50

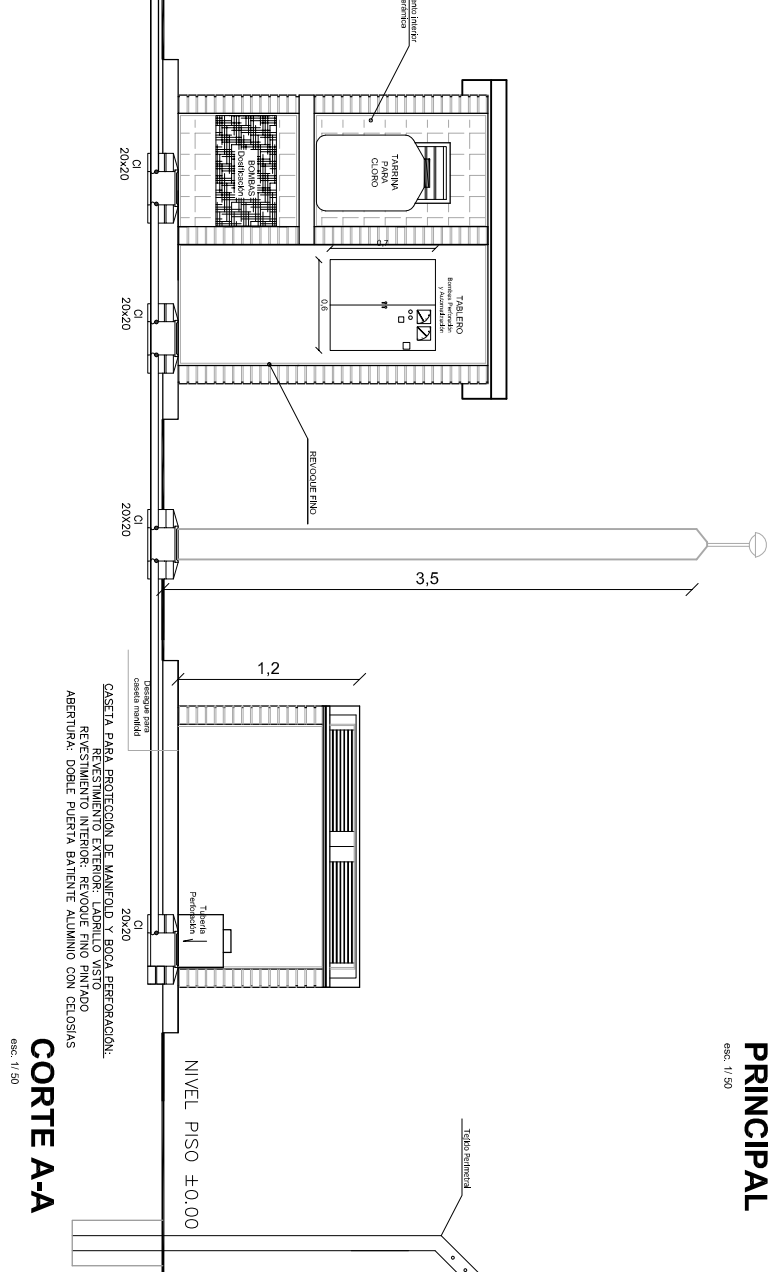


CORTE A-A  
Escala: 1:50

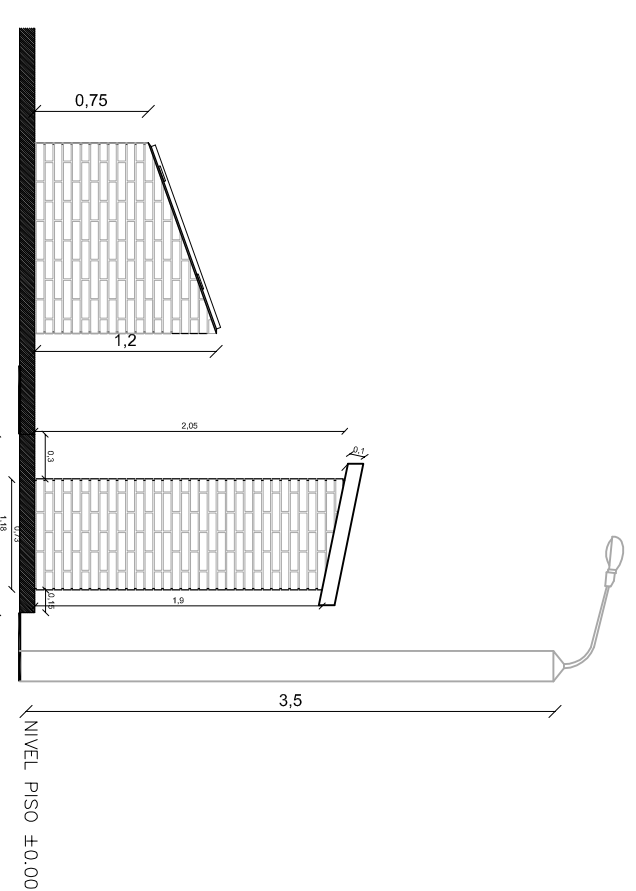
CASAMATA TIPO 2 PARA HABILITACIÓN PERFORACIÓN 51.1.015 EN LA LOCALIDAD DE YOUNG, DEPARTAMENTO DE RÍO NEGRO



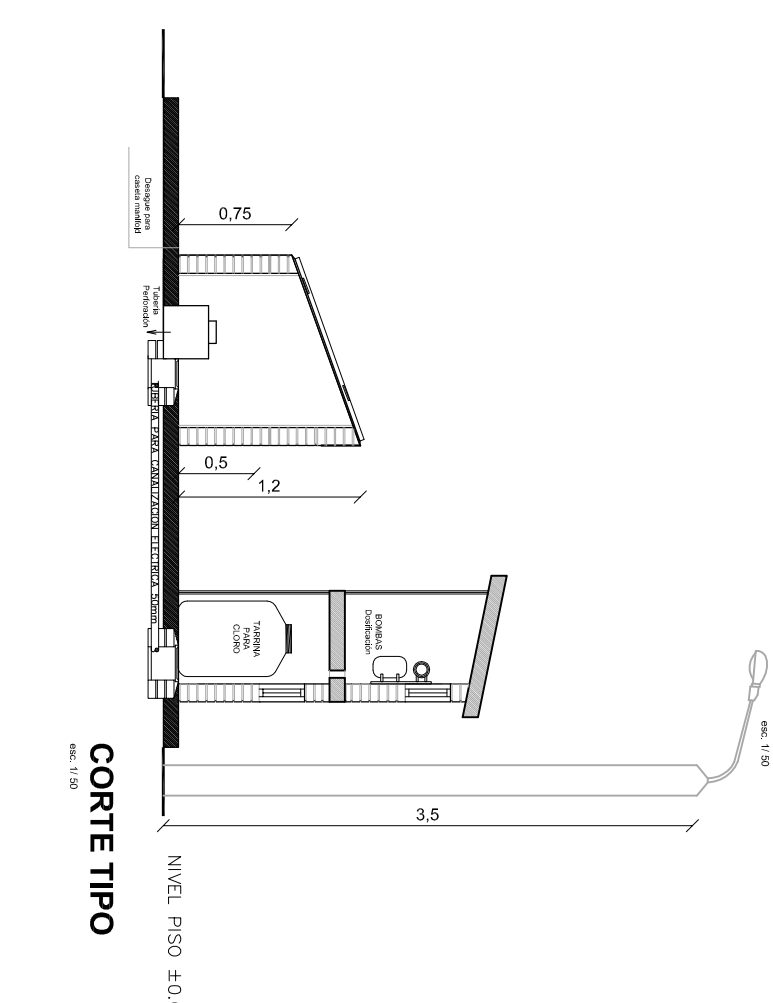
FACHADA PRINCIPAL  
Escala: 1:50



CORTE A-A  
Escala: 1:50

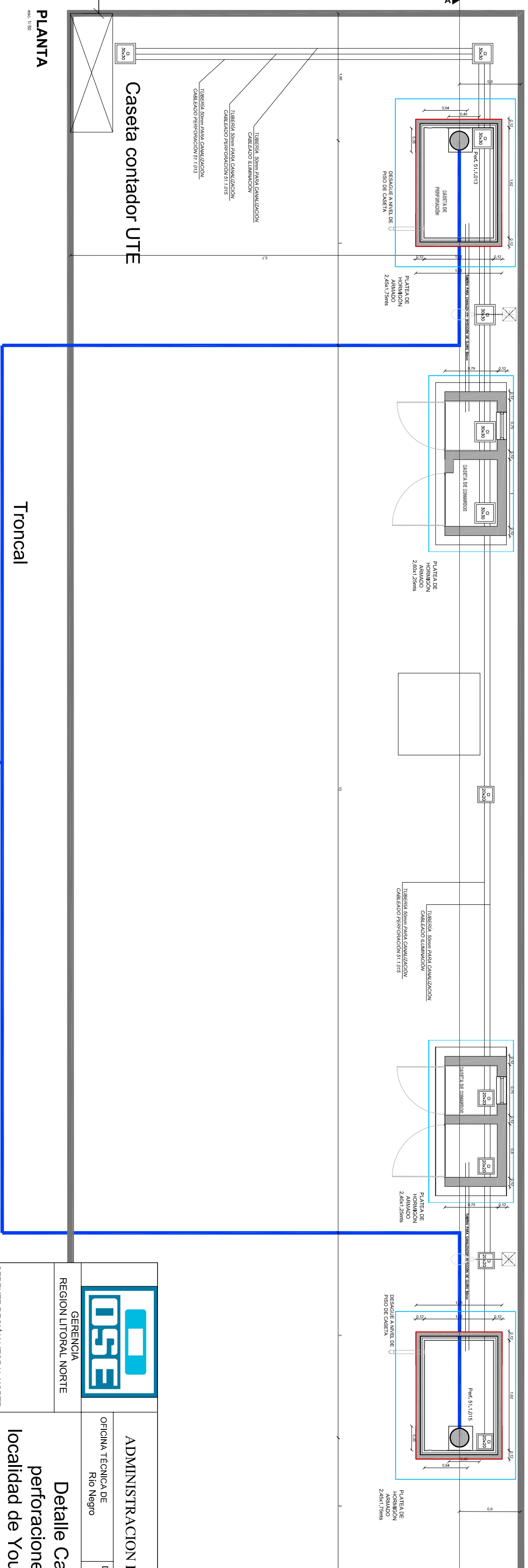


PERFIL TIPO  
Escala: 1:50



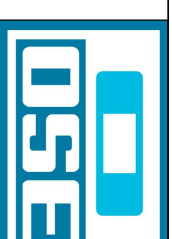
CORTE TIPO  
Escala: 1:50

Cercos perimetral



PLANTA  
Escala: 1:50

Troncal



GERENCIA REGION LITORAL NORTE

GERENTE REGION LITORAL NORTE

ADMINISTRACION DE LAS OBRAS SANITARIAS DEL ESTADO  
OFICINA TÉCNICA DE Río Negro DEPARTAMENTO Río Negro LOCALIDAD Young

Detalle Casamatas para habilitación perforaciones 51.1.013 y 51.1.015 en la localidad de Young departamento de Río Negro.

Juan Silva Calero ING. DE APOYO TÉCNICO	Tomás Espino Sup. Técnico Departamental	FECHA: Julio 2016
ING. Verónica Zefferno Jefe Técnico Departamental	Sindy Delgado Asistente Técnico	ESCALA: Hoj./A2 1:50
		PLANO: