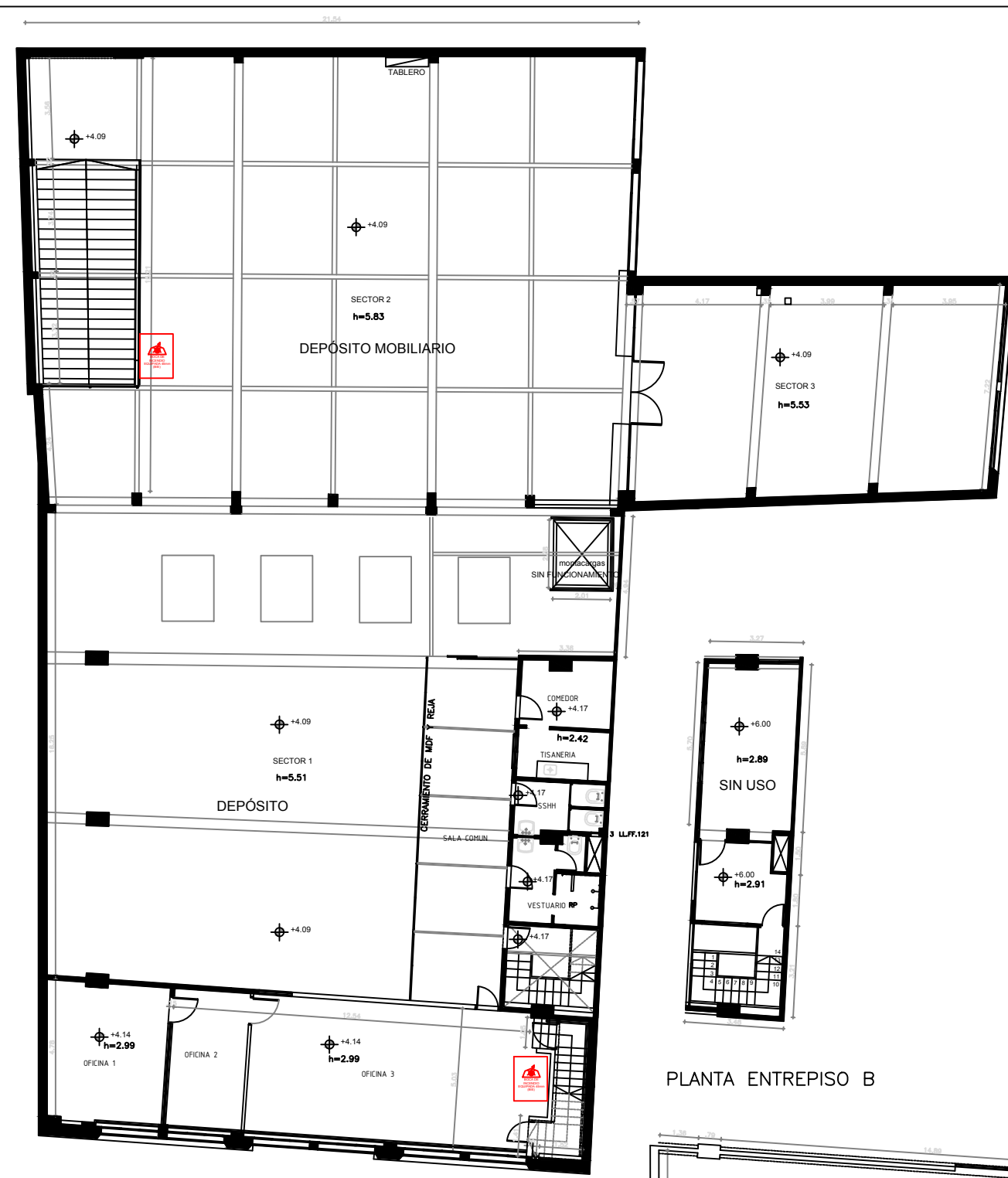
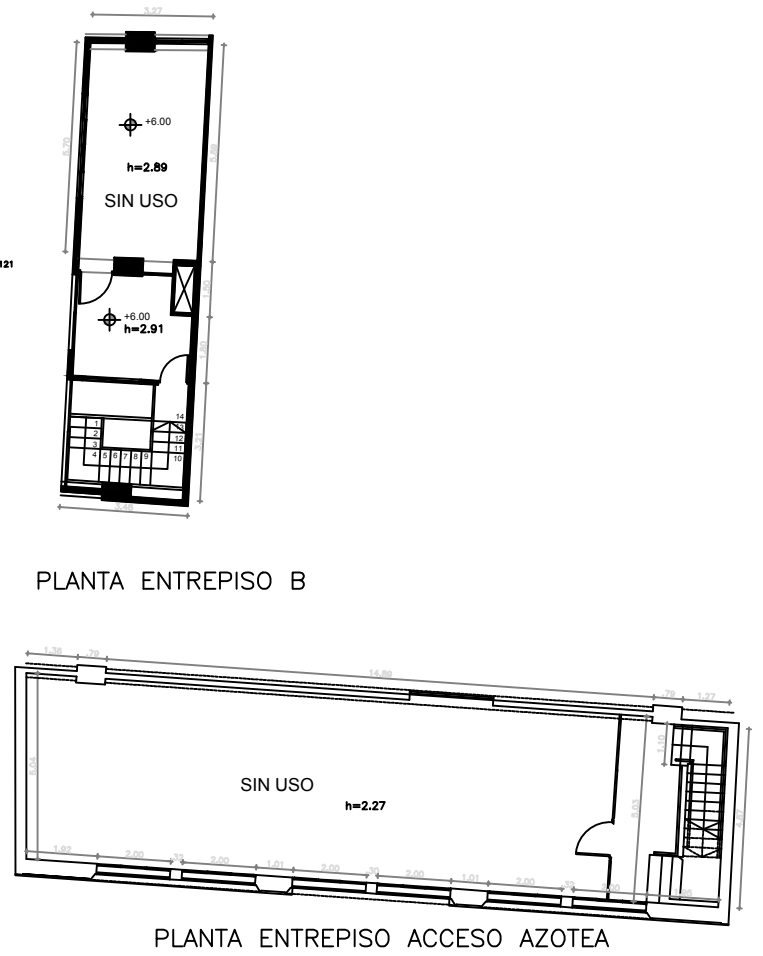


PLANTA BAJA

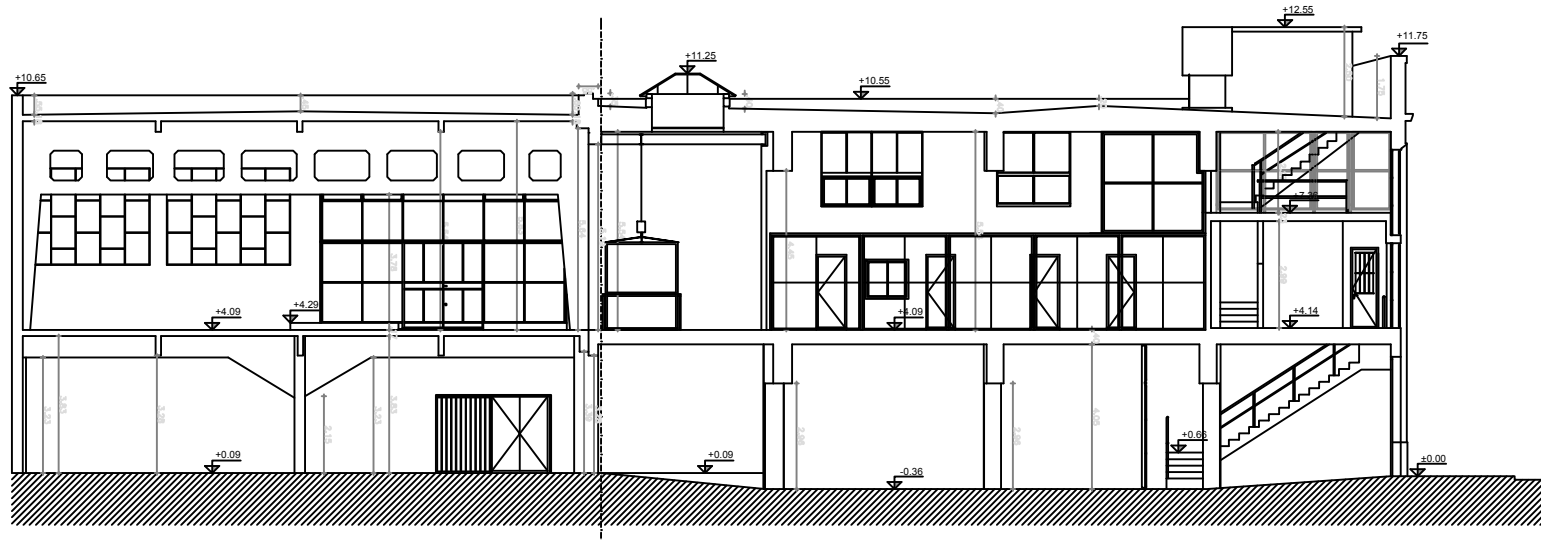


PLANTA ALTA



PLANTA ENTREPISO B

PLANTA ENTREPISO ACCESO AZOTEA



SIMBOLOGÍA MATERIALES CONTRAINCENDIO		HABILITACIÓN DE BOMBEROS	
	Extintor carga de polvo ABC		Salida de Emergencia
	Extintor sobre ruedas carga de polvo ABC 25KG		Boca de incendio
	Extintor CO2		Boca de incendio exterior
	Cartel de salida luminiscente		Detector de humo
	Cartel de iluminación de emergencia		Tanque reserva de agua
m² EDIFICACIÓN: --- m²		m² TERRENO: --- m²	



HABILITACIÓN DE BOMBEROS	
EMPRESA: PODER JUDICIAL	PADRÓN MANZANA 427
UBICACION: TACUAREMBO 1629	Nº DE EXPEDIENTE: ---
PROPIETARIO: ALVARO MAS GOMEZ	FECHA: ABRIL 2022
TECNICO D.N.B: Maricarmen Pazos	
LÁMINA: PLANTA	