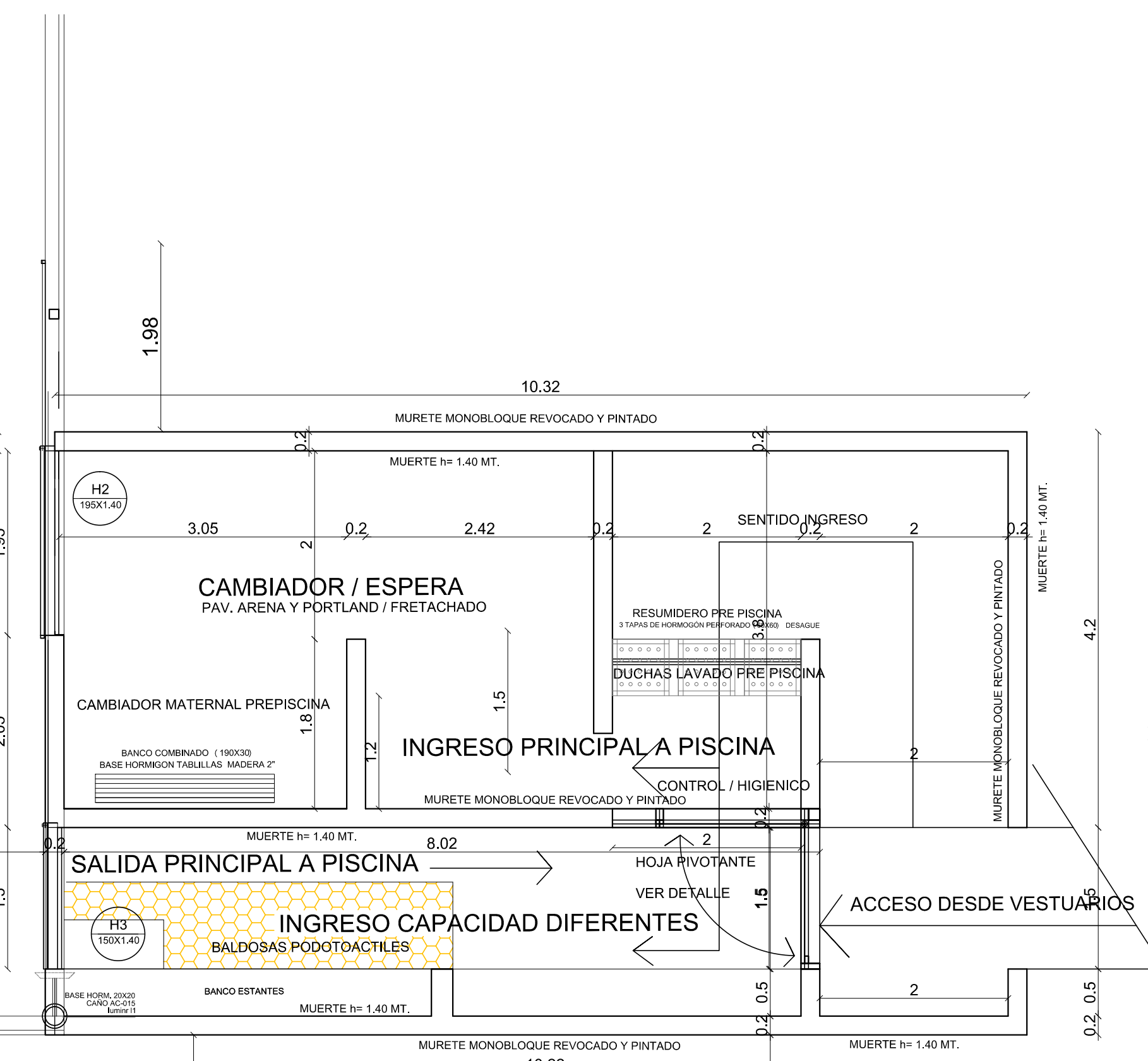
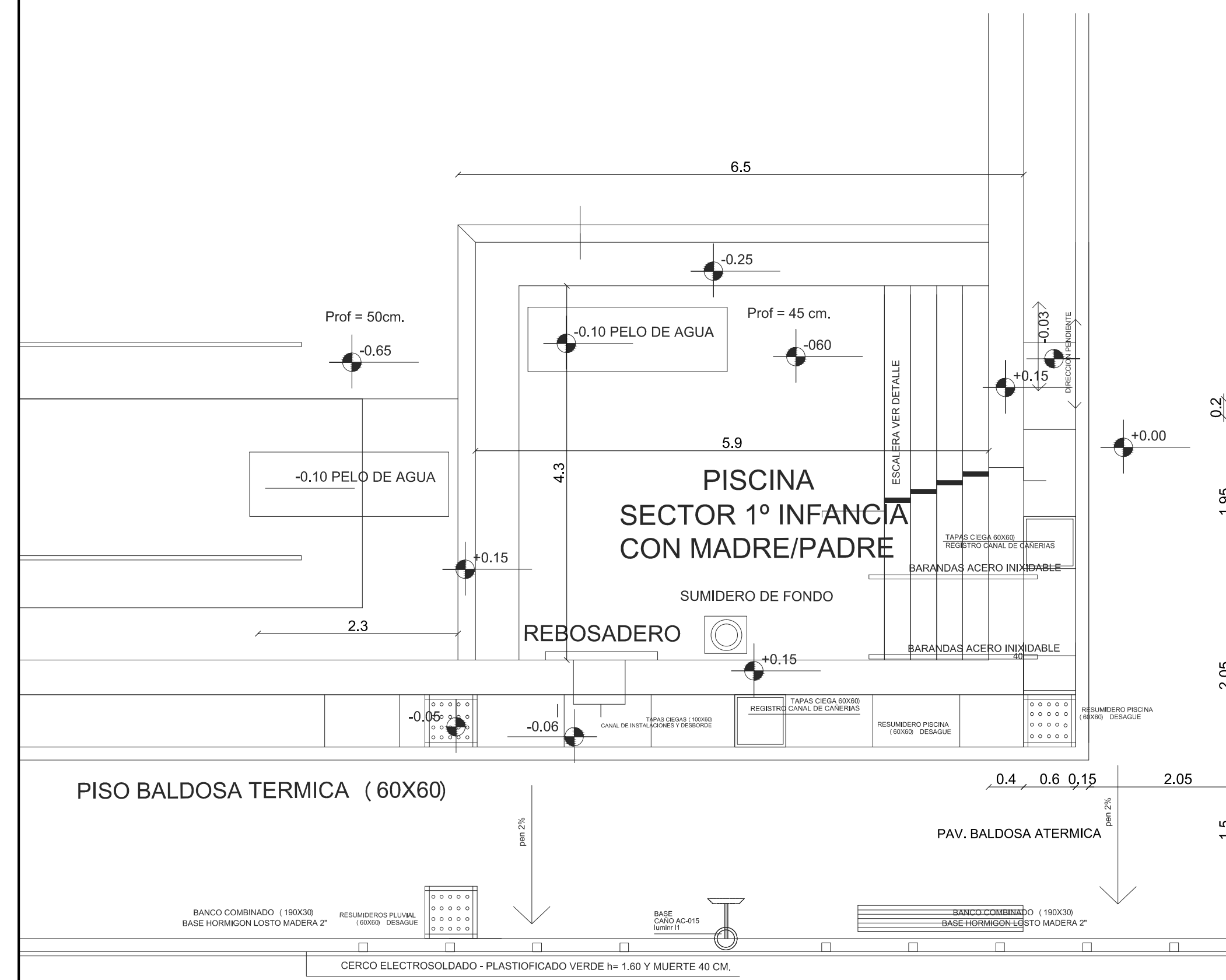
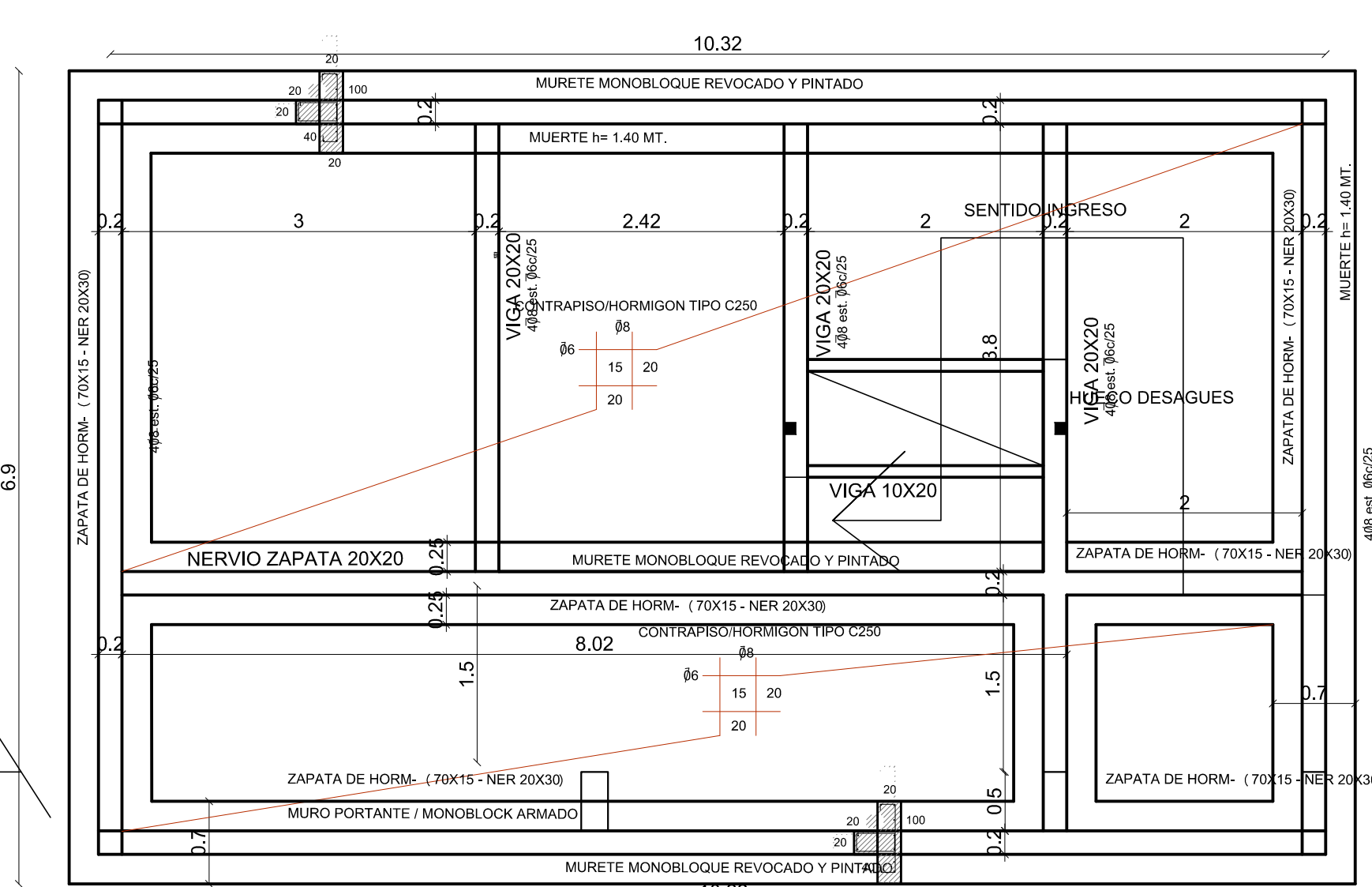


SECTOR SALA DE MAQUINAS E INGRESO A PISCINA



ESTRUCTURA - CIMENTACIONES



ESPECIFICACIONES GENERALES

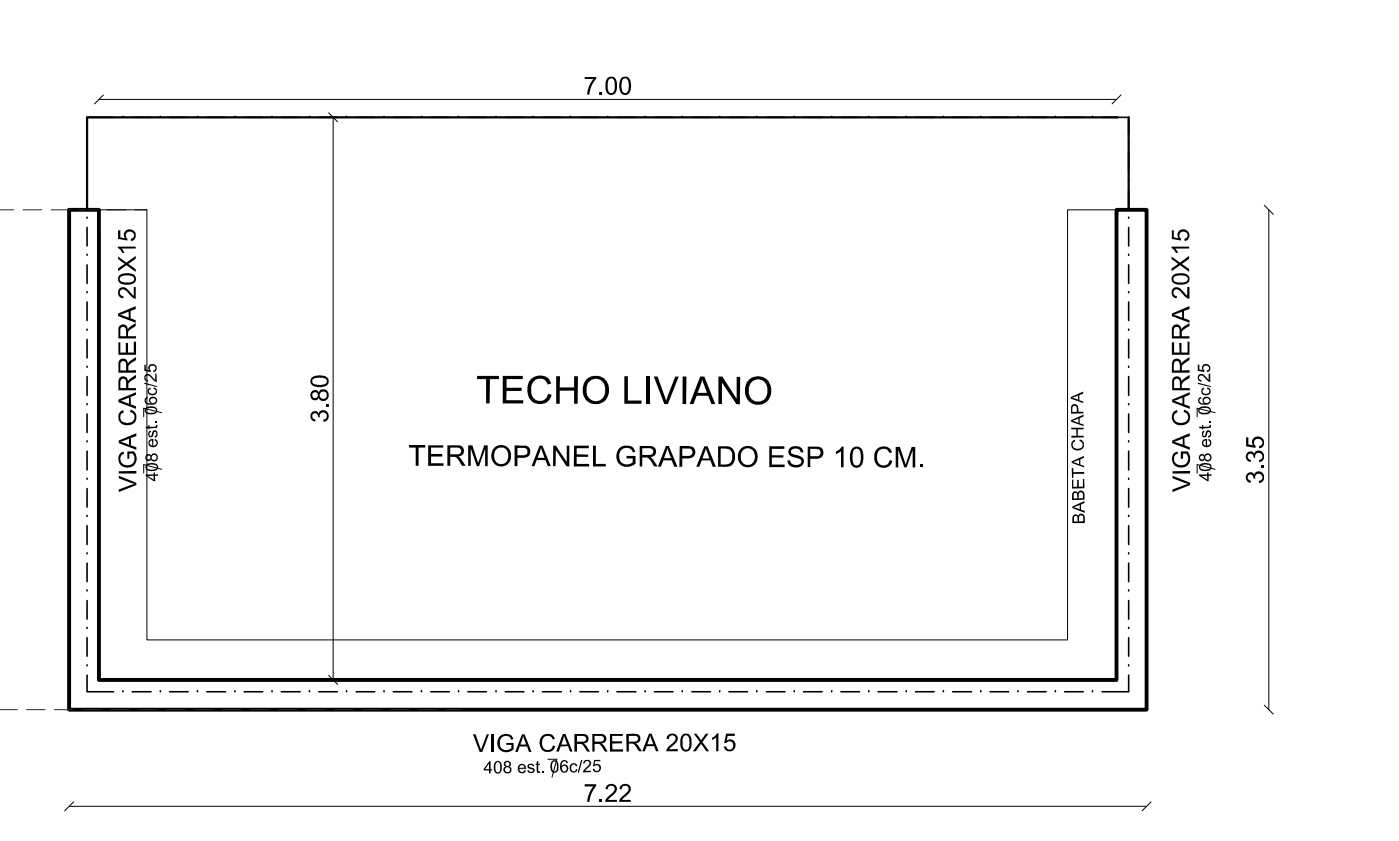
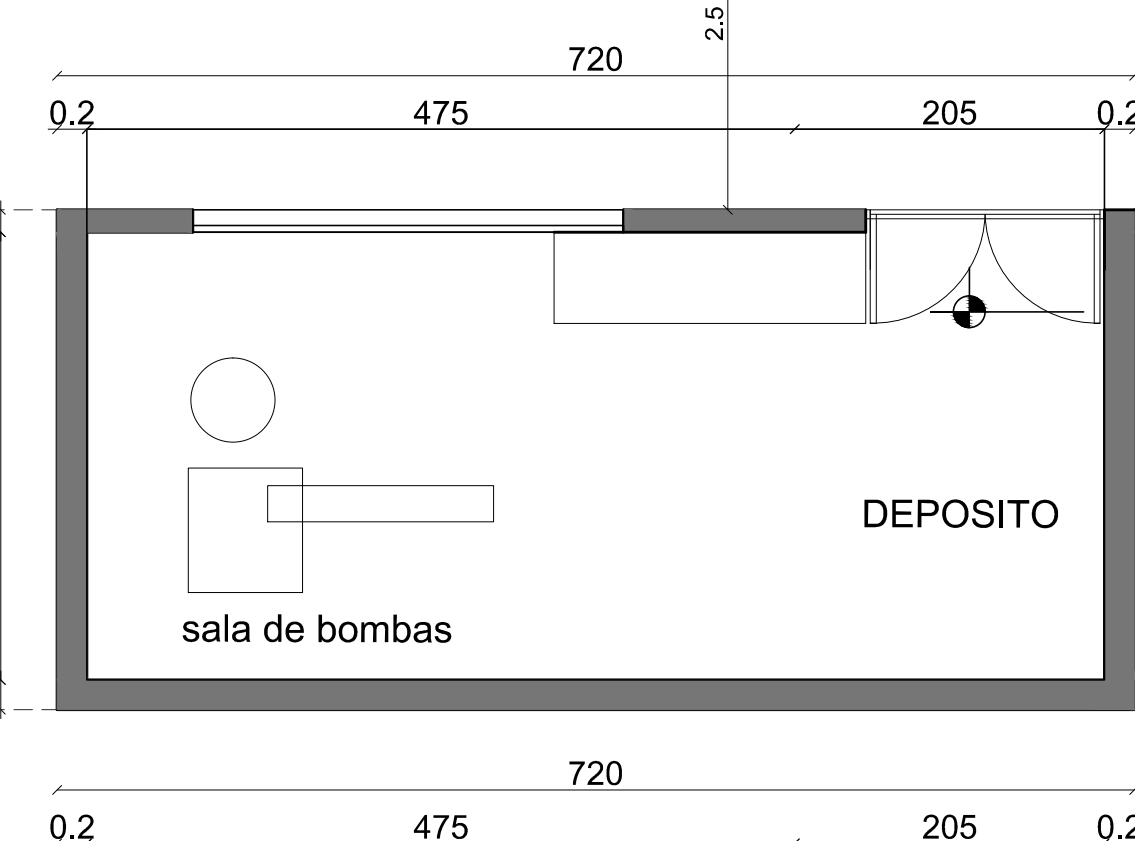
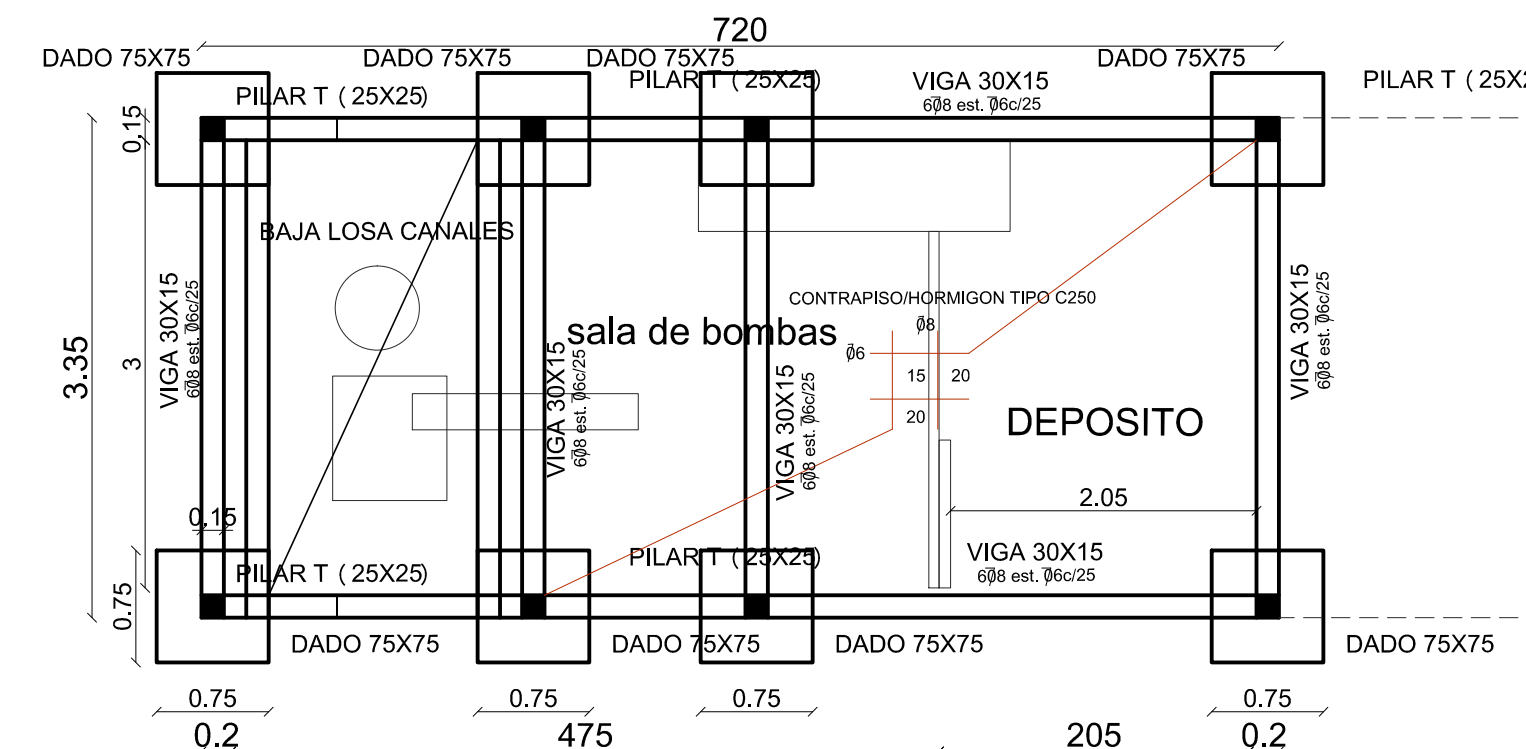
PROCEDIMIENTO DE HORMIGON

- 1- NIVELACION CON TOSCA DE NIVELES DE FUNDACION ZAPATAS
- 2- EJECUCION DE ZAPATA CON ANCLAJE DE ESTRUCTURA
- 3- ENCOFRADO DE PANTALLAS / SEGUN JUNTAS
- 4- ARMADO DE HIERRO SEGUN DESPIZO / VER CORTES
- 5- LLENADO DE PANTALLAS HORMIGON C250
- 6- ARMADO NIVELADO Y ADOSADO CON PLANCHA NIVELES PISO
- 7- ARMADO DE MALLA DE HIERRO CPISO DE PISCINA
- 8- LLENADO DE PISO HORMIGON C250
- 9- DEBENCOFRADO Y RECUPERACION DE HORMIGON

REFERENCIA DE PILARES

- PILAR QUE NACE
- PILAR QUE CONTINUA
- PILAR QUE MUERE

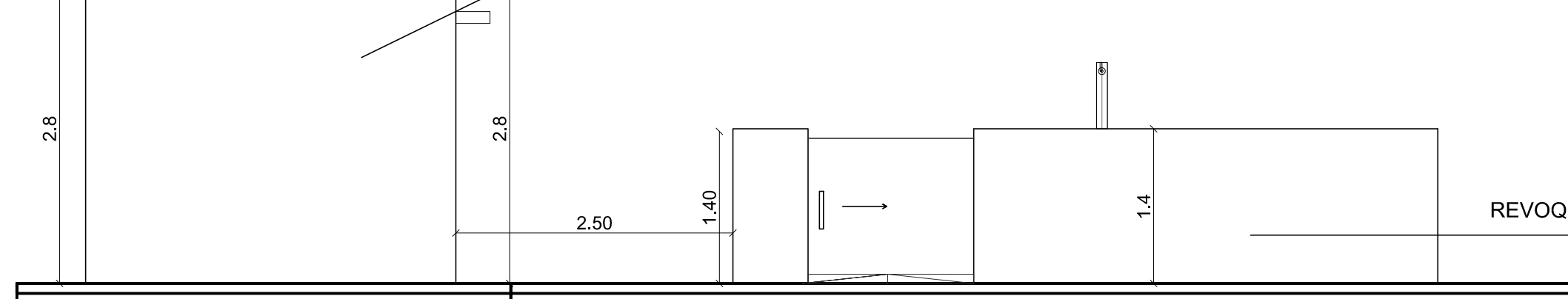
SALA DE MAQUINAS PLANTA CIMENTACION



SALA DE MAQUINAS DEPOSITOS

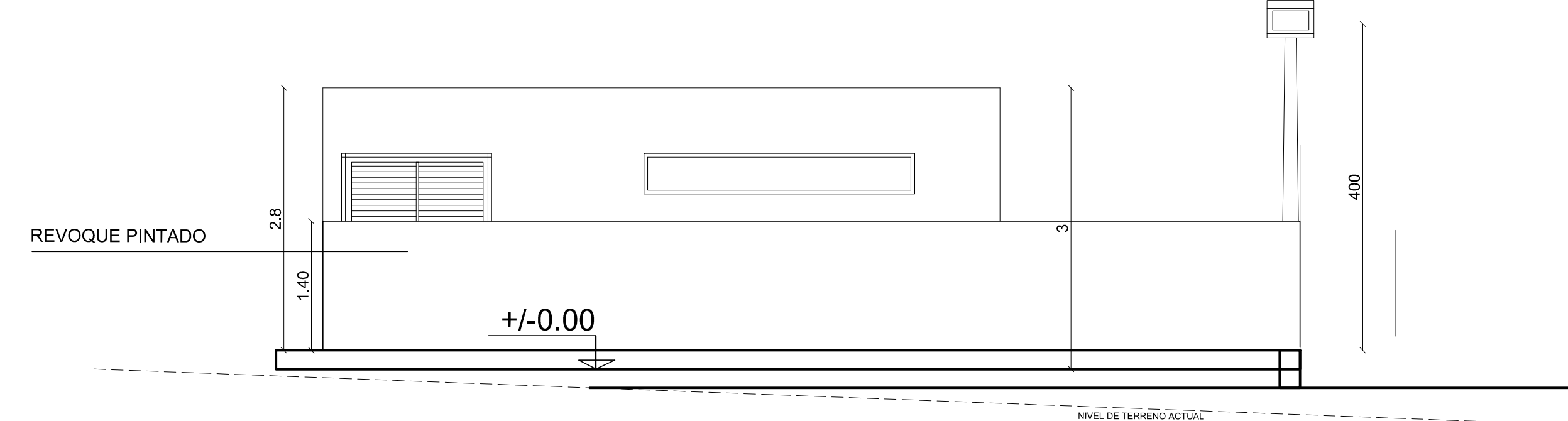
CUBIERTA SALA DE MAQUINAS

REVOQUE PINTADO CIMENTACIONES



ACCESO A PISCINA

INGRESO SALA DE MAQUINA



VISTA DESDE PISCINA

VISTA LATERAL

SALA DE MAQUINAS E INGRESO PISCINA

INSTALACIONES COMPLEMENTARIAS

OBRA: PISCINA CIUDAD DE LASCANO / PLAZA DE DEPORTE Nº 3

LICITACIÓN PUBLICA Nº -000	
PISCINA ABIERTA CIUDAD DE LASCANO	LAMBA A2
PROGRAMA: PISCINA ABIERTA CON INFRAESTRUCTURA PARA CAPACIDADES DIFERENTES	
PROGRAMA FINANCIADO	FDI
PROGRAMA FINANCIADO	IDR
PROPIEDAD	IDR
INTENDENCIA DEPARTAMENTAL DE ROCHA	IDR
PROYECTO	IDR
ORDENAMIENTO TERRITORIAL	IDR
CONTENIDO: CIMENTACION SALA DE MAQUINAS	
PROPIEDAD: INTENDENCIA DEPARTAMENTAL DE ROCHA	
FIRMA TÉCNICO:	FECHA: 30/03/2019
FIRMA REVISIÓN TÉCNICA:	ESCALA: 1/50