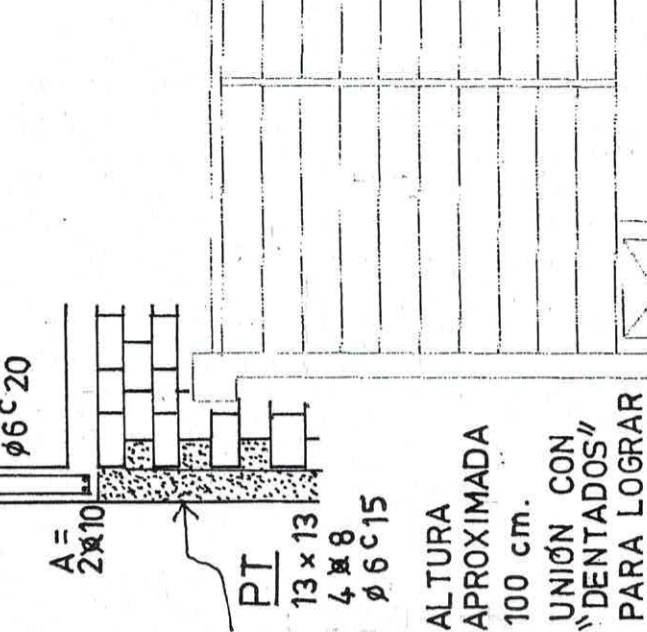


**1x6 CARRERA - PRETIL**



ALTAURA APROXIMADA 100 cm.  
UNIÓN CON "DENTADOS" PARA LOGRAR MEJORAR LA TRABA.

**MATERIALES**

HORMIGÓN CLASE C 20 SEGÚN NORMA UNIT 972 : 97.  
RESISTENCIA CARACTERÍSTICA: 200 daN/cm<sup>2</sup>.  
ACEROS:  
ø ACERO LISO AL 220 (UNIT 34:95).  
x ACERO CONFORMADO ADN 500 (UNIT 843:95).

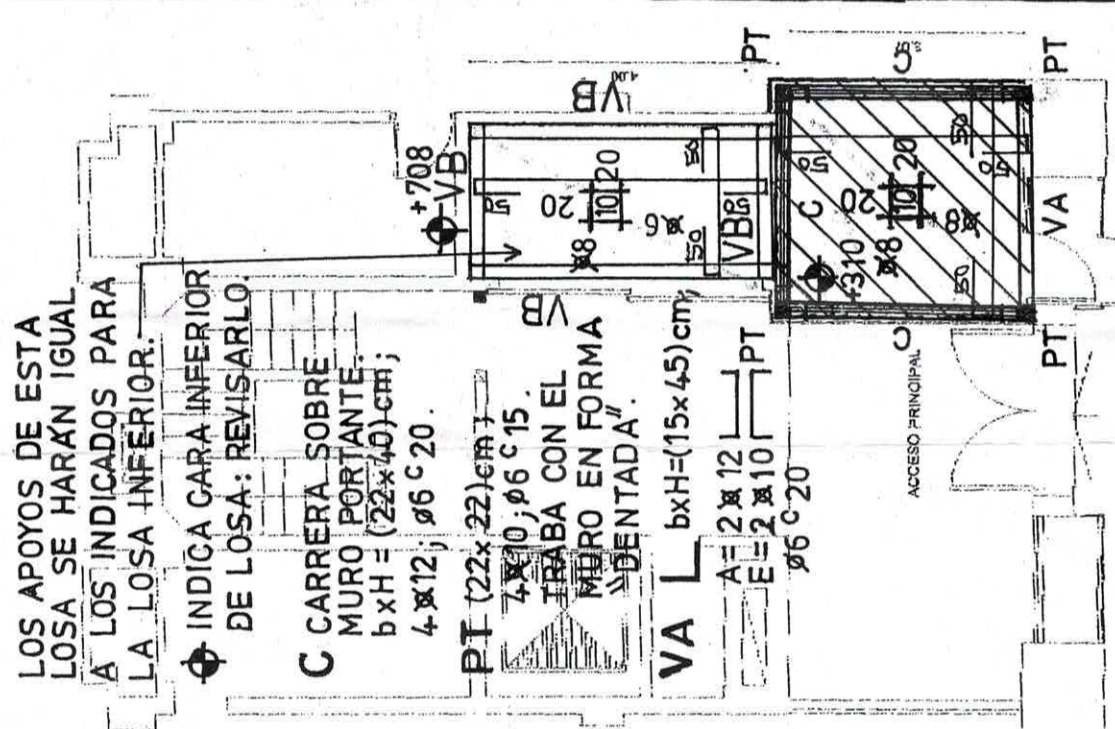
LOS APOYOS DE ESTA LOSA SE HARÁN IGUAL A LOS INDICADOS PARA LA LOSA INFERIOR.

INDICA GARA INFERIOR DE LOSA: REVISARLO.

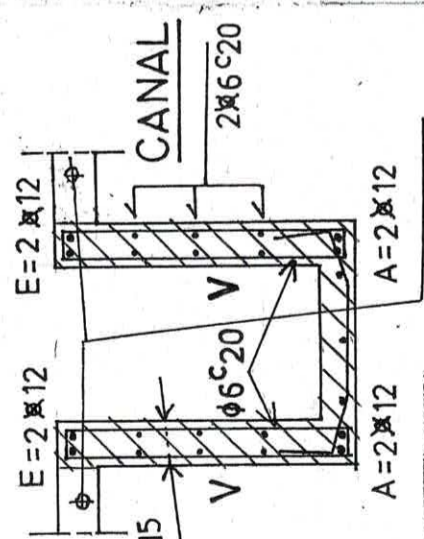
C CARRERA SOBRE MURO PORTANTE:  
b x H = (22x40)cm;  
4 x 12, ø6 c 20.

PT (22x22)cm;  
4 x 10; ø6 c 15.  
TRABA CON EL MURO EN FORMA "DENTADA".

VA L b x H = (15x45)cm;  
A= 2 x 12  
E= 2 x 10  
ø6 c 20



**SOBRE PLANTA BAJA**



ARMADURA EXISTENTE: SE ANCLARÁ EN LAS PAREDES DEL CANAL.

APLICACIÓN DE LOS ANCLAJES QUÍMICOS (AQ): DE ACUERDO A PRESCRIPCIONES DEL FABRICANTE.

PREVIAMENTE EN LA SUPERFICIE DE CONTACTO DE LAS VIGAS:

- QUITAR EL REVOQUE;
- PICAR SUPERFICIE DE CONTACTO;

APLICAR SIKADUR 32 GEL O SIMILAR, DE ACUERDO A PRESCRIPCIONES DEL FABRICANTE.

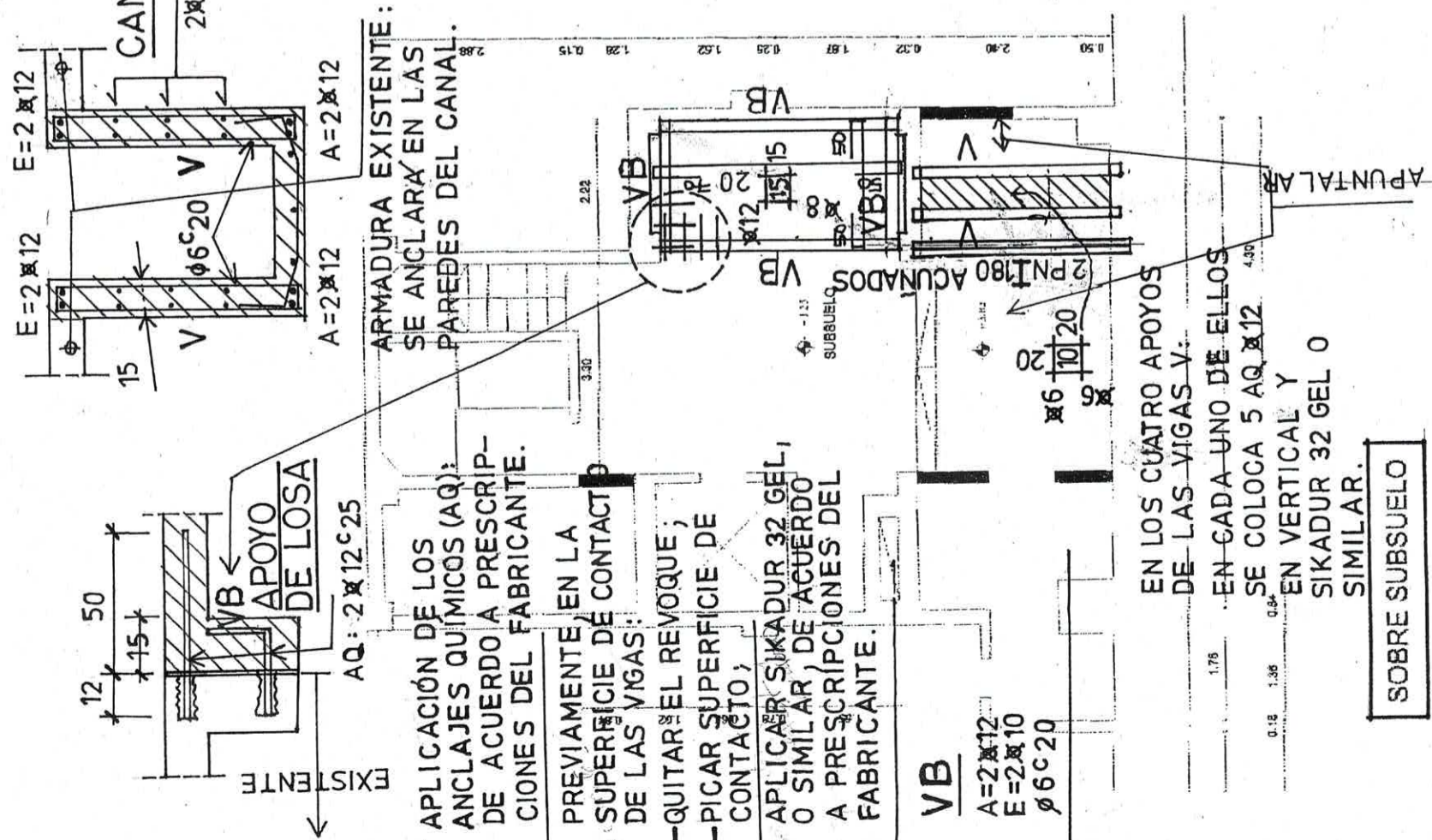
**VB**  
A= 2x12  
E= 2x10  
ø6 c 20

EN LOS CUATRO APOYOS DE LAS VIGAS V.

EN CADA UNO DE ELLOS SE COLOCA 5 AQ x 12

EN VERTICAL Y SIKADUR 32 GEL O SIMILAR.

**SOBRE SUBSUELO**



**PODER JUDICIAL**  
**SECCION ARQUITECTURA**  
**LOCAL EN SORIANO 1247**

ESTUDIO CHAMILAN  
ING. D. CHAMILAN  
ARQ. N. BUENAVENTURA

ESTRUCTURA  
E1  
CONSTRUCTOR  
ARQUITECTO

AMPLIACION Y REFORMAS  
NOV.11

PROPIETARIO

ESTRUCTURA OBRA

2W CAD 080270C CITE CAD 0406 PLAN 44185

**AZOTEA**