

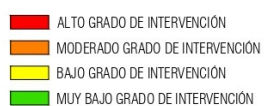
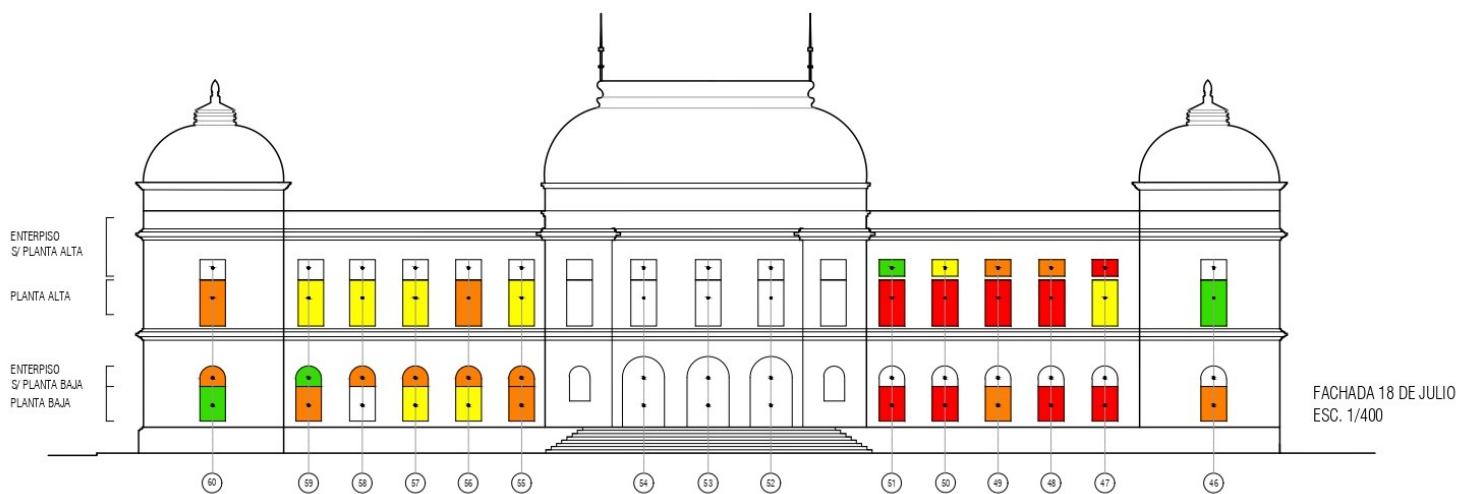


UNIVERSIDAD DE LA REPUBLICA
DIRECCION GENERAL DE ARQUITECTURA

ANEXO 01

INFORME ESTADO DE ABERTURAS FACHADA NORTE PLANTA BAJA – NIVEL E01 – PLANTA ALTA – NIVEL 02

Empresa: Grupo Pradis LTDA.
Fecha: AGOSTO 2017



LA N°30/2019

OBRA : CONTROL DE RIESGO, ESTUDIO Y REPARACIÓN DE PATOLOGÍAS DE FACHADA NORTE"

Montevideo 29 de marzo de 2017

Estimados Sres. Compras Facultad de Derecho
Att Lourdes Martínez

Atento a lo solicitado, adjuntamos el resultado de relevamiento, abertura por abertura al exterior de la Facultad, con excepción del frente a callejón Emilio Frugoni.

En el mismo se detallan distintas tipologías de fallas y en distintos tipos de aberturas. Se han clasificado, por su ubicación, por su geometría y tamaño, y se ha indicado si la falla es en postigos o en la ventana misma.

En columna aparte se indica cuáles son las aberturas que necesitan ser pintadas, obviamente este ítem solo se trata de estética, cuando el objeto es la reparación de las aberturas que representan riesgo.

La evaluación del riesgo, se centra en la superposición de fallas visibles según las tipologías descritas, que con el tiempo y el uso, puedan llevar al colapso de la estructura, siendo el riesgo mayor aquellas que presentan fallas en bisagras y pomelas, en segunda instancia, las que presentan deformación en su estructura (que indicamos como ajuste) y en tercer término, fallas en el cerramiento (Falleba o Topes) que llevará a la corta o a la larga a forzarse o golpearse sin control hasta su deterioro generalizado.

Otro tipo de riesgo, ya en ventanas, es el deterioro o la falta de contra-vidrios que en caso de fuertes vientos puede ocasionarse el desprendimiento del vidrio, voladura del mismo con el riesgo que implica el colapso sin pre-aviso.

Atentos Saludos

Ing. Bernardo Zannier

Cel.: (+598) 96 872 538





46	ep 01	Título C. CrT	NO													
47	ep 01	Bedelia	NO													
48	ep 01	Bedelia	NO													
49	ep 01	Bedelia	NO													
50	ep 01	Bedelia	NO													
51	ep 01		NO													
52	ep 01		NO													
53	ep 01		NO													
54	ep 01		NO													
55	ep 01	Notarial	Si	semicirc (media)		2			Si						Si	
56	ep 01	Notarial	Si	semicirc (media)		2			Si						Si	
57	ep 01	Notarial	Si	semicirc (media)		2						Si			Si	
58	ep 01	Sala Técnico Notarial	Si	semicirc (media)		2						Si			Si	
59	ep 01	Sala Técnico Notarial	Si	semicirc (media)		2									Si	
60	ep 01	Clinica Téc. Notarial	Si	semicirc (media)		2						Si			Si	

46	2º	Sala Consejo	Si	4 hojas grandes											Si	
47	2º	Asist. Académico	Si	4 hojas grandes	Si			Si		5					Si	No abre la ventana
48	2º	Consejo	Si	4 hojas grandes		Si		Si		2	Si		Si		Si	
49	2º	Consejo	Si	4 hojas grandes		Si		Si		8	Si		Si		Si	
50	2º	Consejo	Si	4 hojas grandes		Si		Si		3	Si			Si	Si	
51	2º	Decanato	Si	4 hojas grandes		Si				Si	Si			Si	Si	
52	2º	Sala de sesiones	No	4 hojas grandes												
53	2º	Sala de sesiones	No	4 hojas grandes												
54	2º	Sala de sesiones	No	4 hojas grandes												
55	2º	Rectorado	Si	4 hojas grandes				Si		Si					No	No
56	2º	Rectorado	Si	4 hojas grandes		Si									No	
57	2º	Rectorado	Si	4 hojas grandes										Si	No	
58	2º	Rectorado	Si	4 hojas grandes				Si		Si				Si	No	
59	2º	Rectorado	Si	4 hojas grandes				Si		Si				Si	No	
60	2º	Sala Rectorado	Si	4 hojas grandes						Si				Si	No	

[illegible]