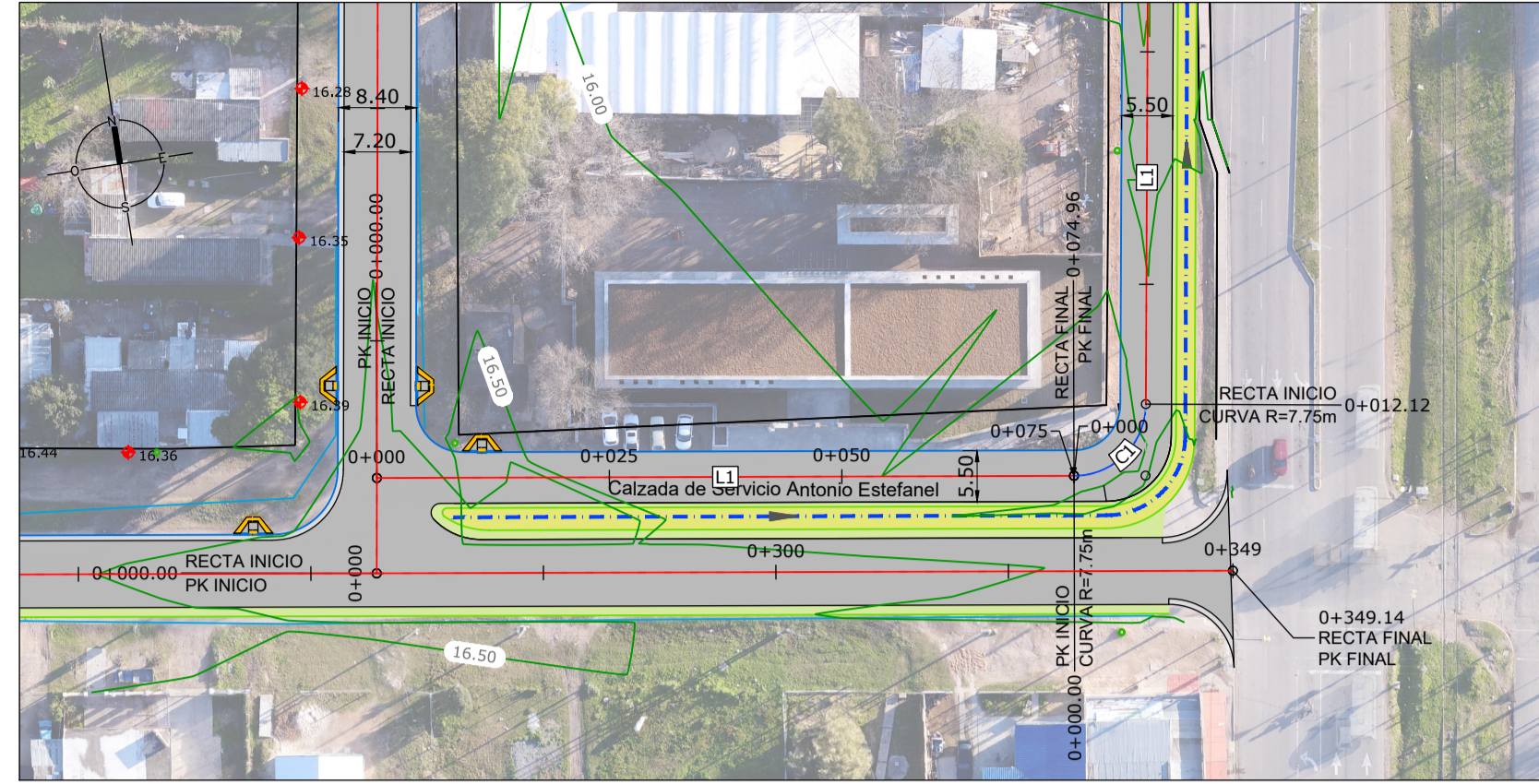
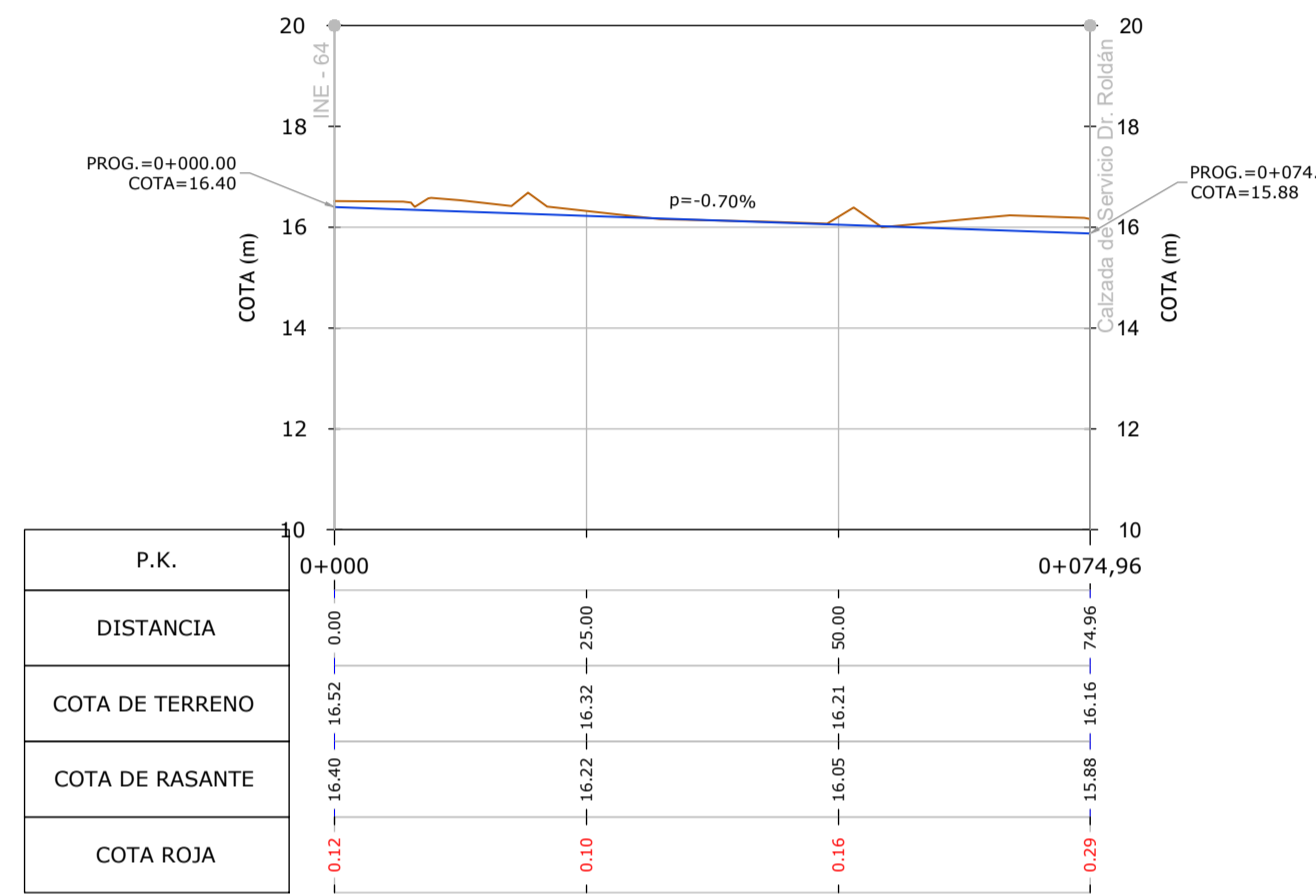


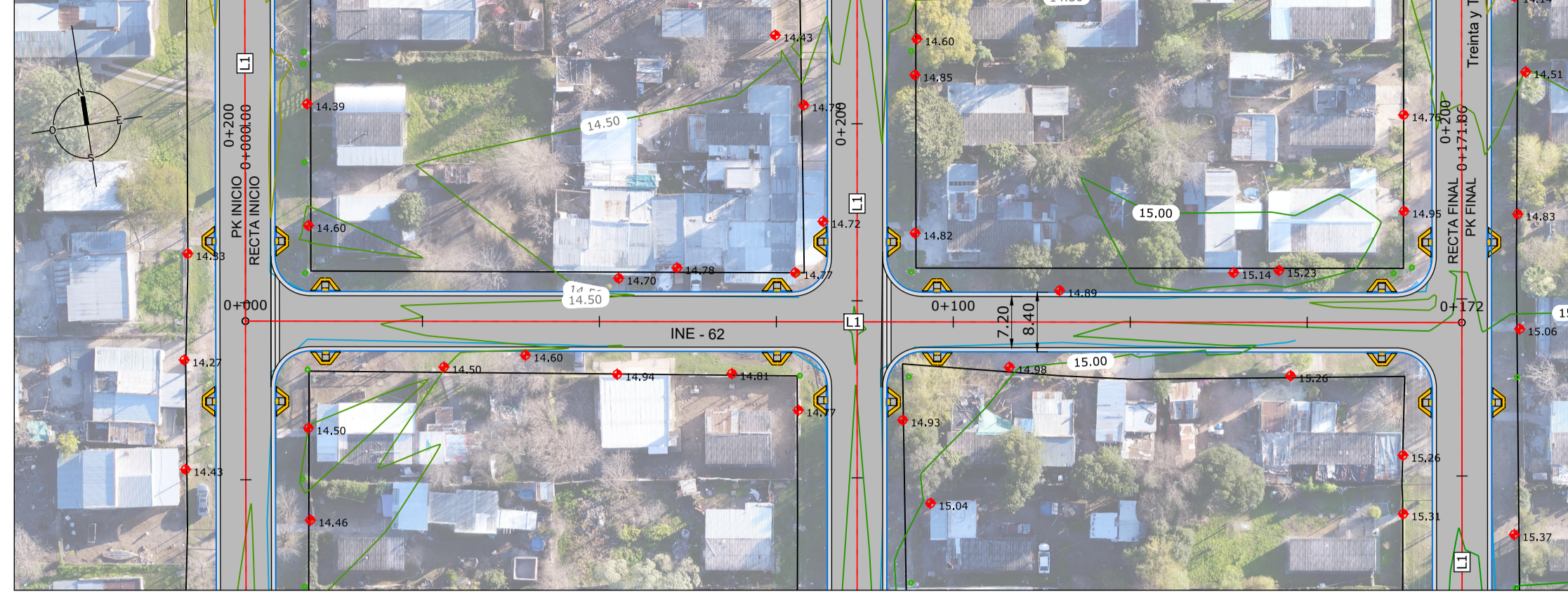
### Planimetría - Calzada de Servicio Antonio Estefanel Escala 1:750



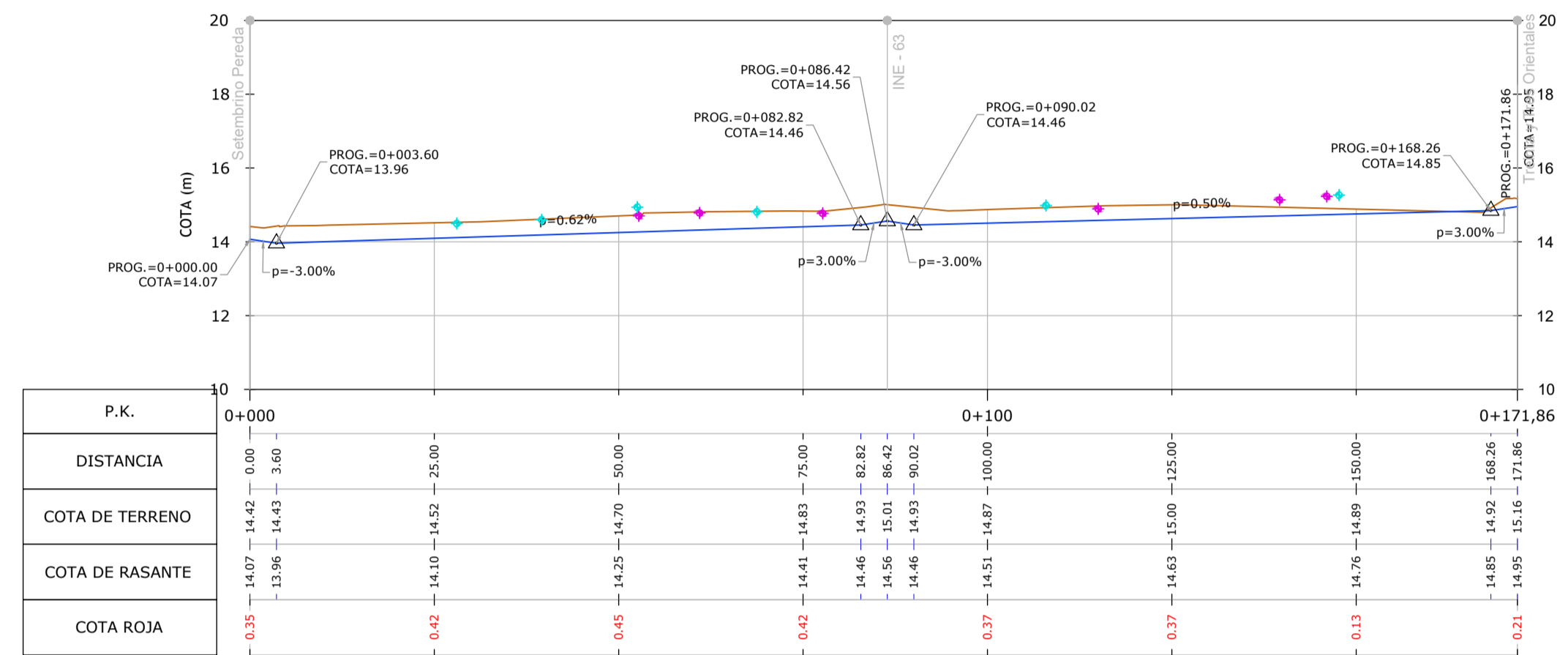
Perfil Longitudinal: Calzada de Servicio Antonio Estefanel  
Escala H 1:750 | V 1:150



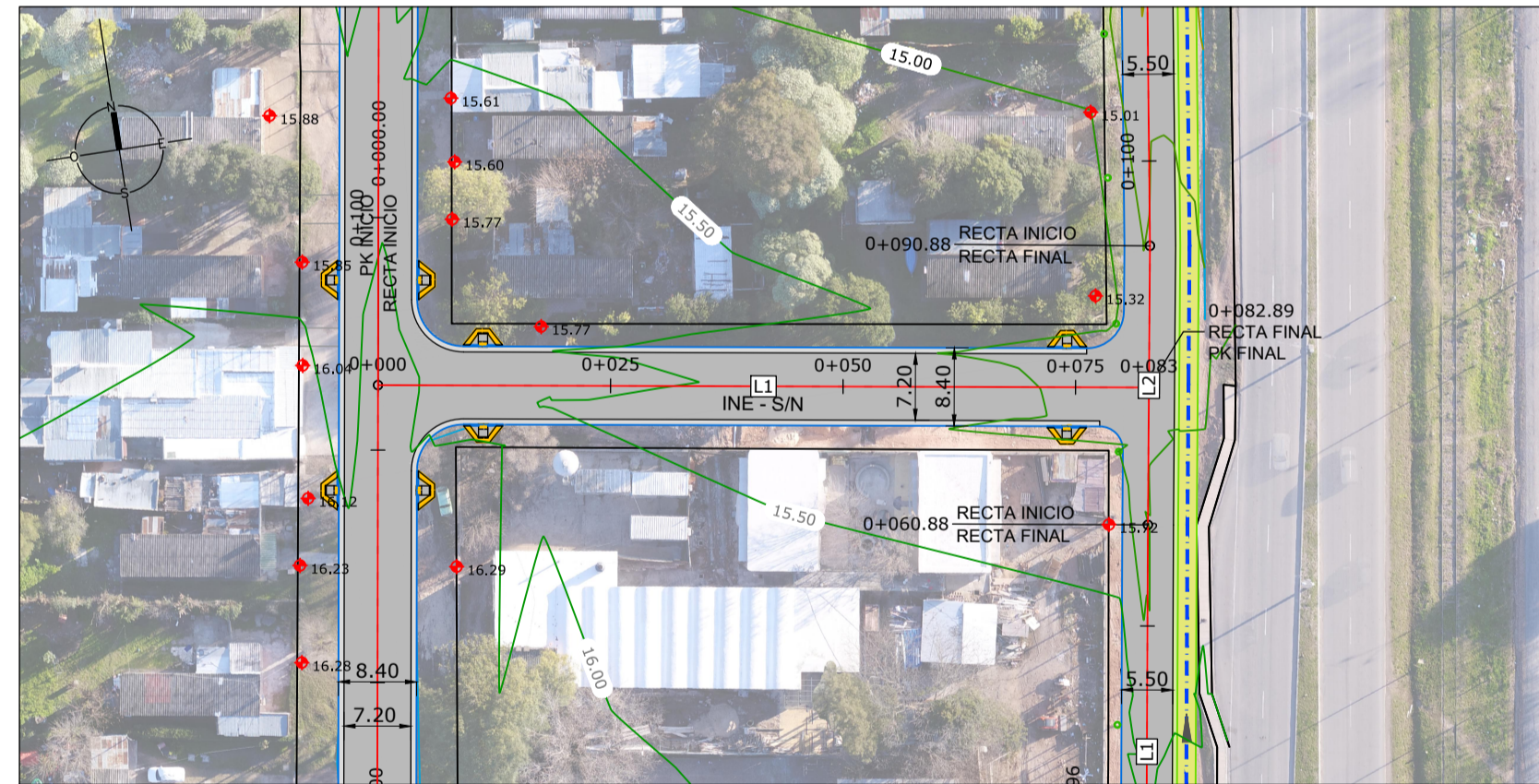
### Planimetría - INE 62 Escala 1:750



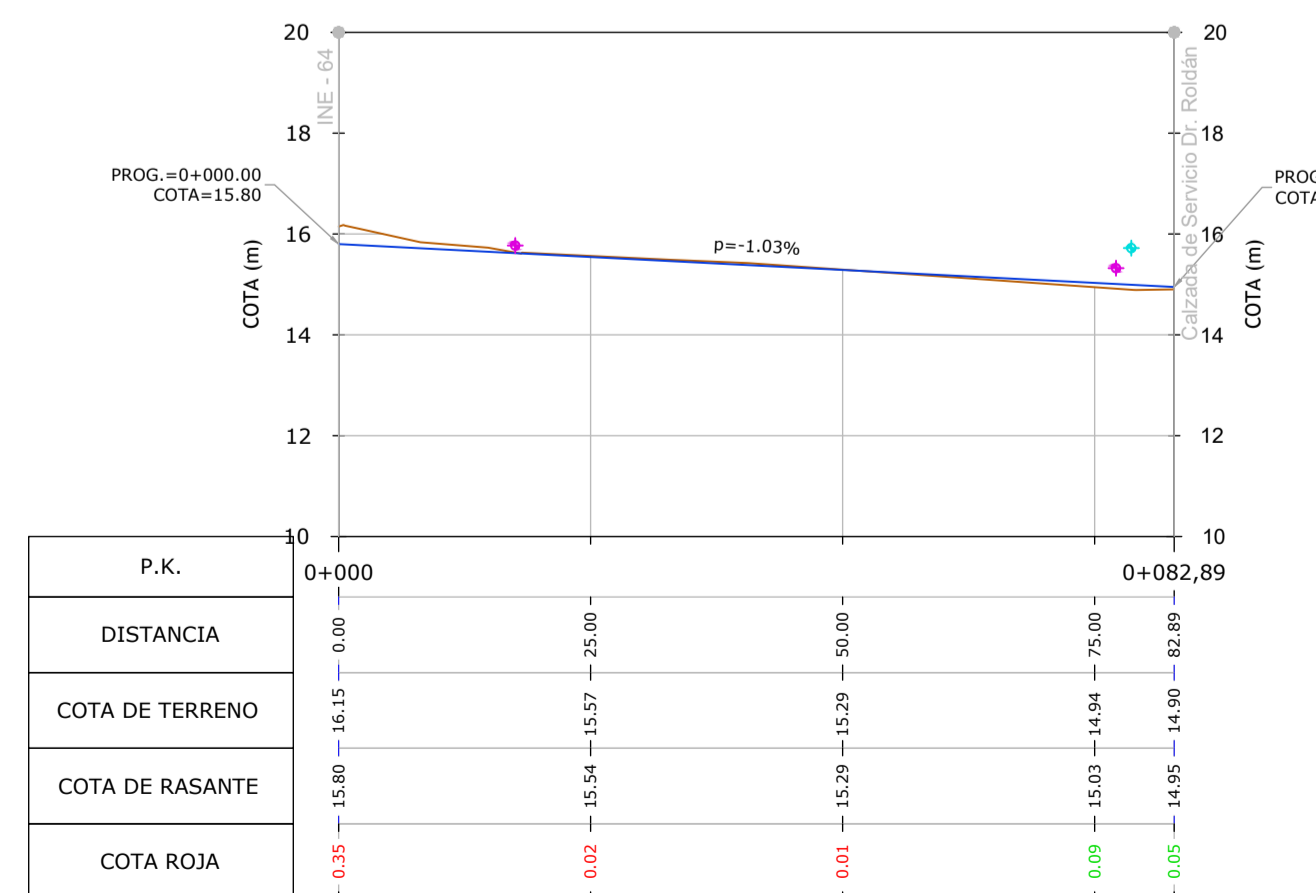
Perfil Longitudinal: INE 62  
Escala H 1:750 | V 1:150



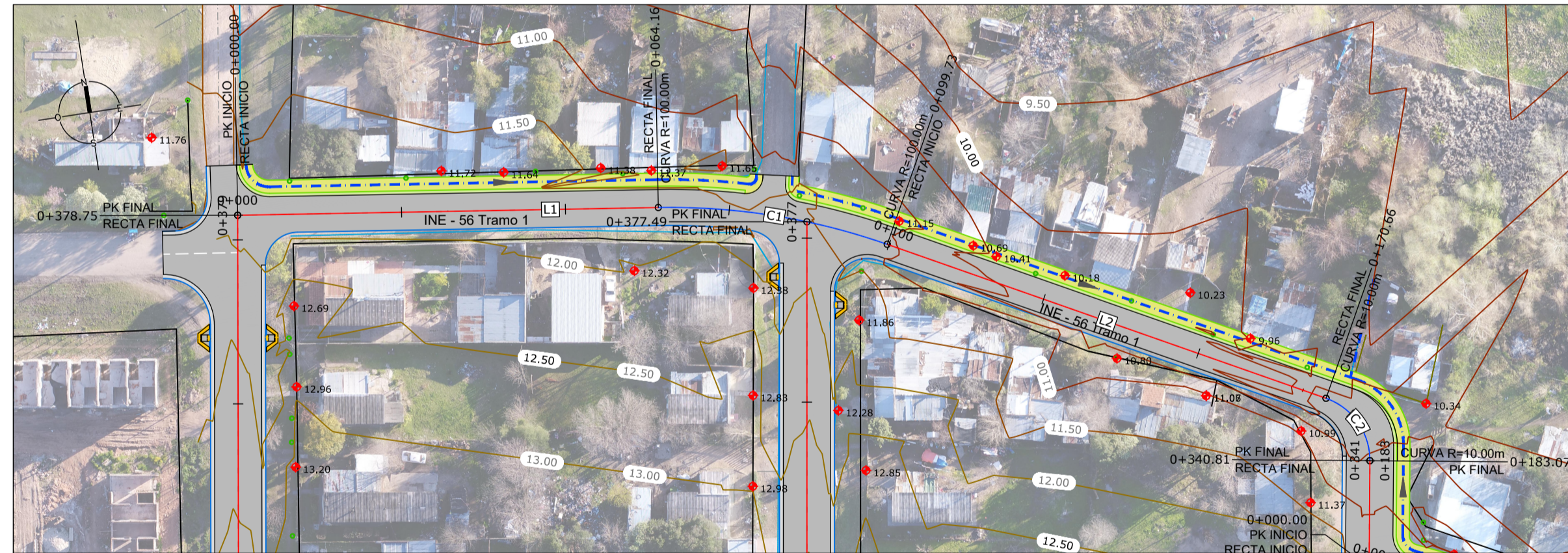
### Planimetría - INE S/N Escala 1:750



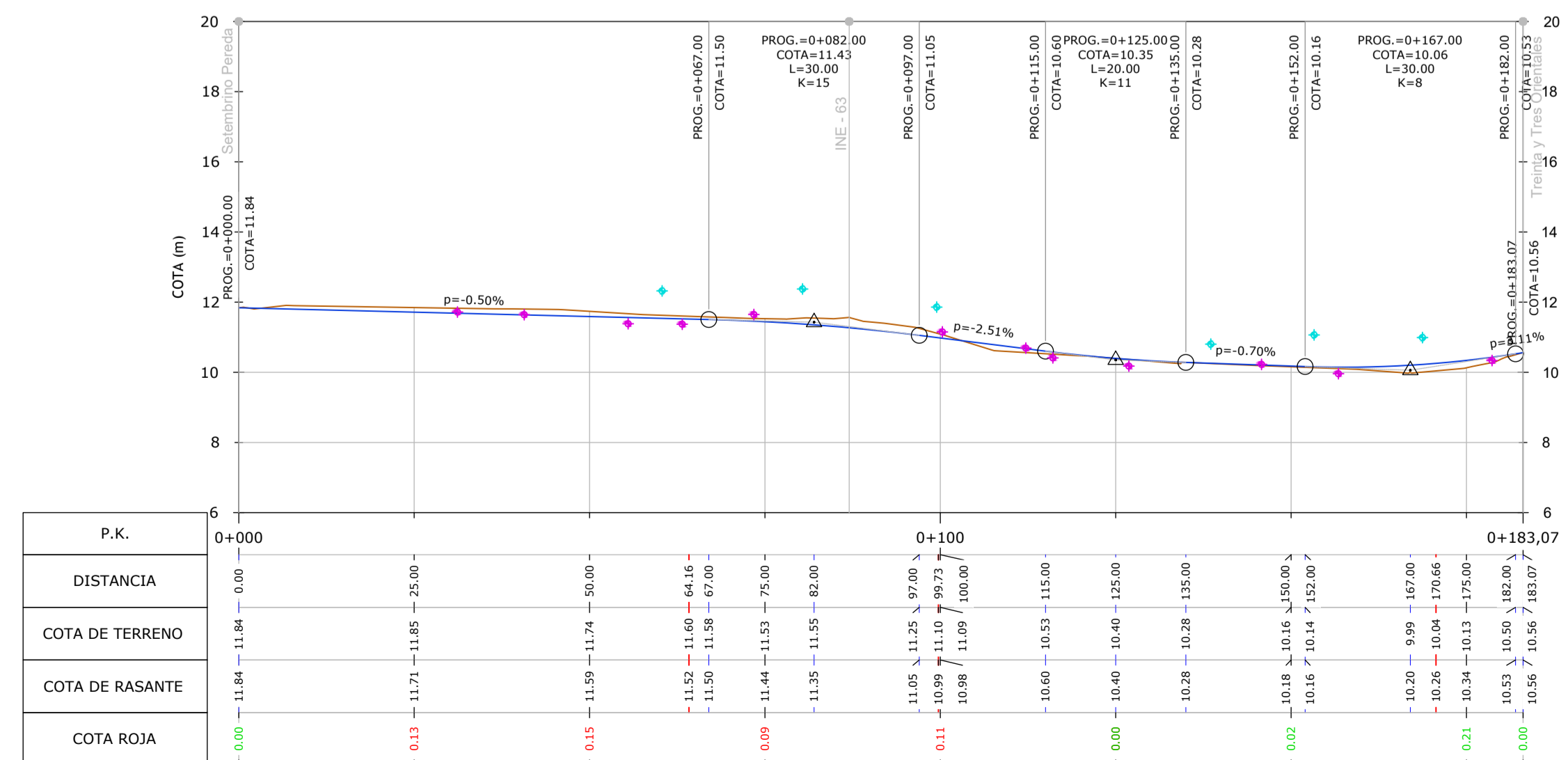
Perfil Longitudinal: INE - SN  
Escala H 1:750 | V 1:150



### Planimetría - INE 56 Tramo 1 Escala 1:750

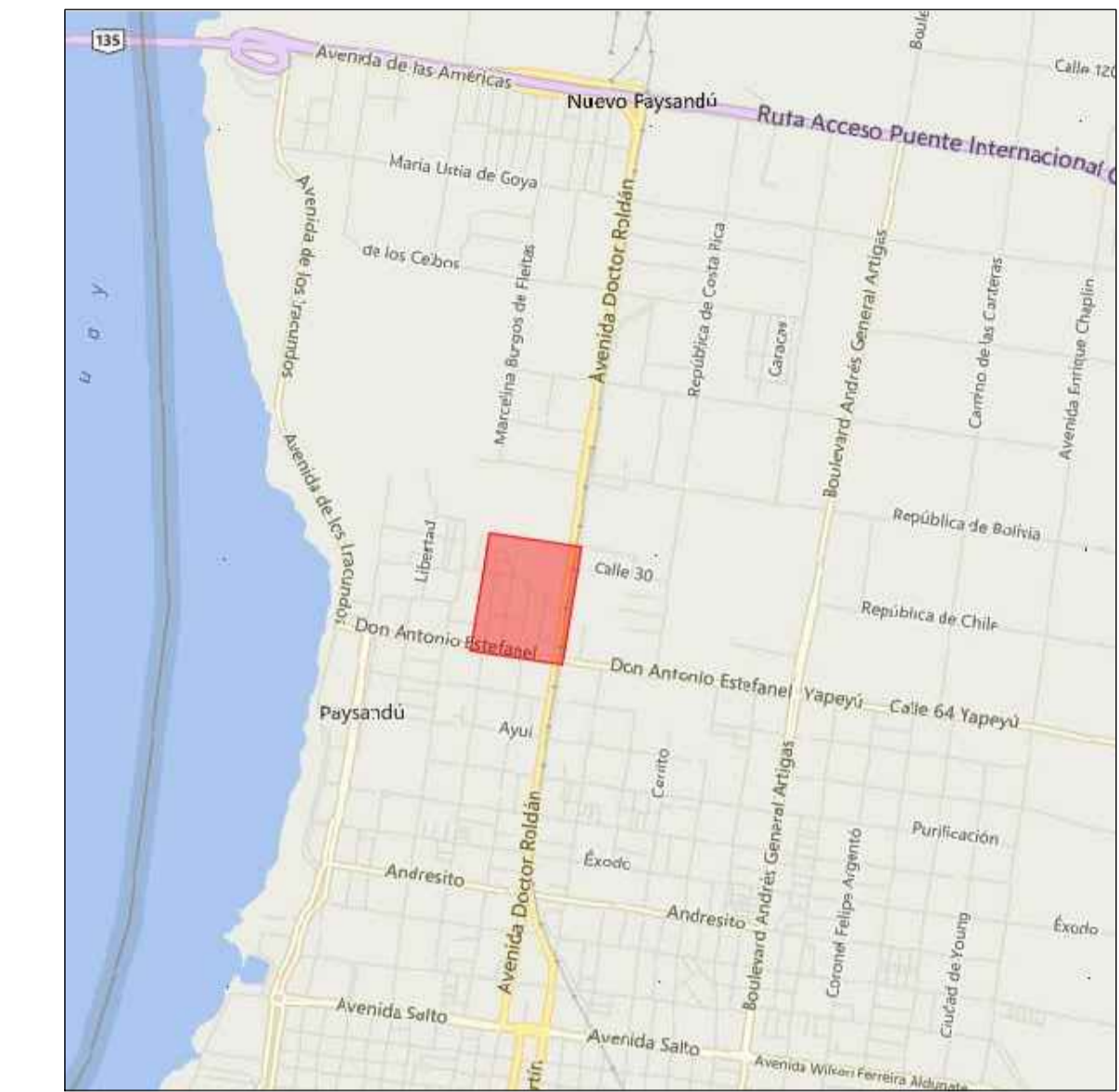


Perfil Longitudinal: INE 56 - Tramo 1  
Escala H 1:750 | V 1:150



Nro.	Fecha	Diseñado	Aprobado	Alcance de la Revisión

### UBICACION:



### NOTAS:

- SISTEMA DE COORDENADAS PLANIMÉTRICO LOCAL REFERIDO A UTM. SISTEMA DE REFERENCIA GEODÉSICO SIRGAS-ROU 98, SISTEMA DE PROYECCIÓN CARTOGRÁFICA UTM 21 SUR.
- COTAS ALTIMÉTRICAS REFERIDAS AL CERO OFICIAL.
- LAS COTAS ALTIMÉTRICAS INDICADAS CORRESPONDEN A NIVEL DE PAVIMENTO TERMINADO.

### REFERENCIAS PLANIMÉTRICAS:

	BORDE DE PAVIMENTO PROYECTADO
	EJE PROYECTADO
	PAVIMENTO DE ASFÁLTICO
	CORDÓN SIMPLE PROYECTADO
	CORDÓN CUNETA PROYECTADO
	CUNETA PROYECTADA
	CURVAS DE NIVEL DE TERRENO EXISTENTE C/0.5M

### REFERENCIAS ALTIMÉTRICAS:

	RASANTE PROYECTADA
	TERRENO EXISTENTE RELEVADO
	PUNTO GEOMÉTRICO HORIZONTAL
	PUNTO GEOMÉTRICO VERTICAL
	UMBRAL LADO a(-)
<td>UMBRAL LADO a(+)</td>	UMBRAL LADO a(+)

VERSIÓN DE PROYECTO PARA APROBACIÓN



PROYECTO:	PROYECTO DE VIALIDAD - BARRIO P3	COORDINADOR TÉCNICO IP:	Ing. Gustavo Belvisi
PLANO:	PLANALTIMETRÍAS	Nº DE PLANO:	P3-VI-04
GERENTE DE PROYECTO:	Ing. Nelson Pintos	PROYECTO EJECUTIVO	
PROYECTISTA:	Gonzalo Abella	ESCALA:	INDICADAS
		FECHA:	Octubre 2018
		REVISIÓN:	

