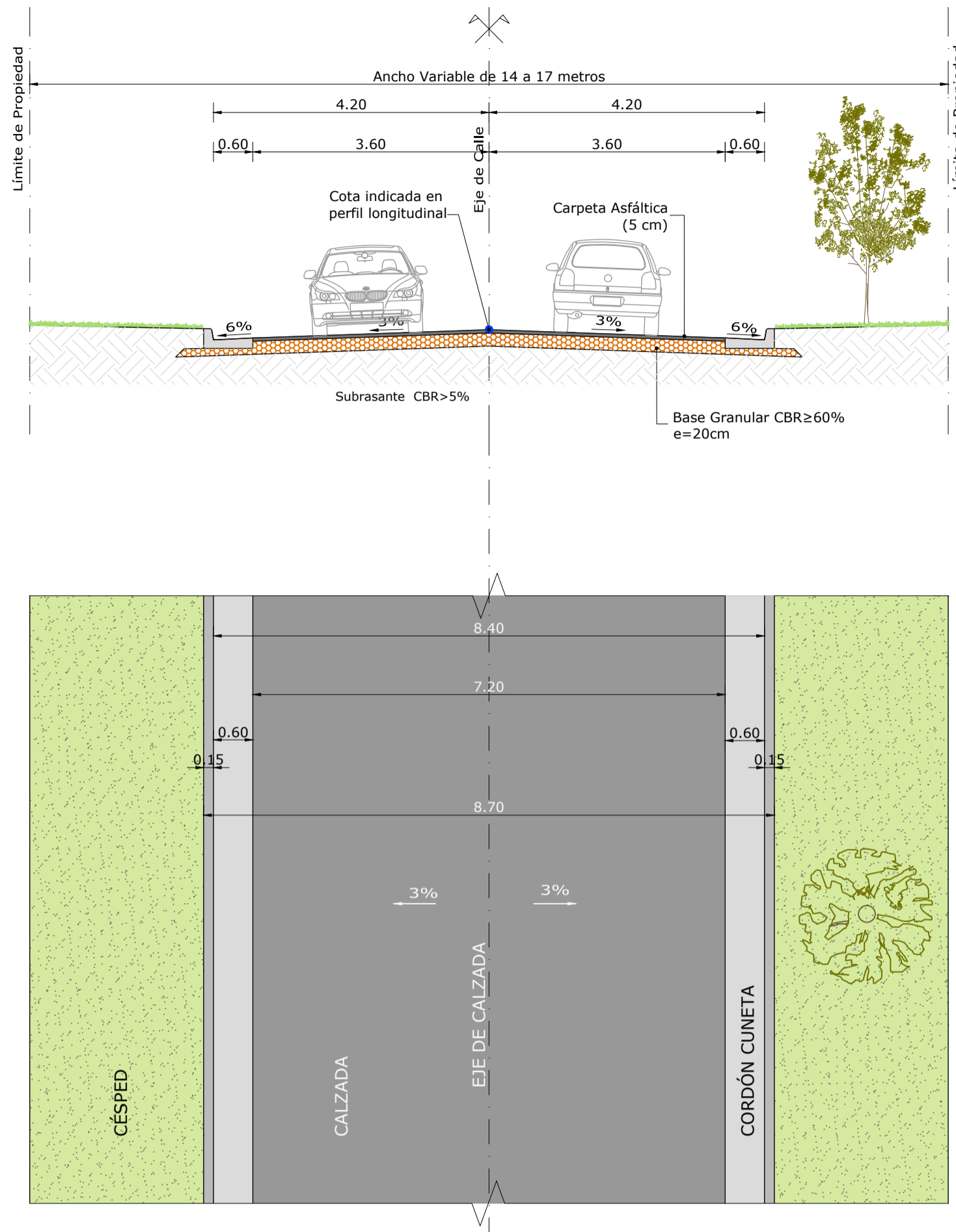
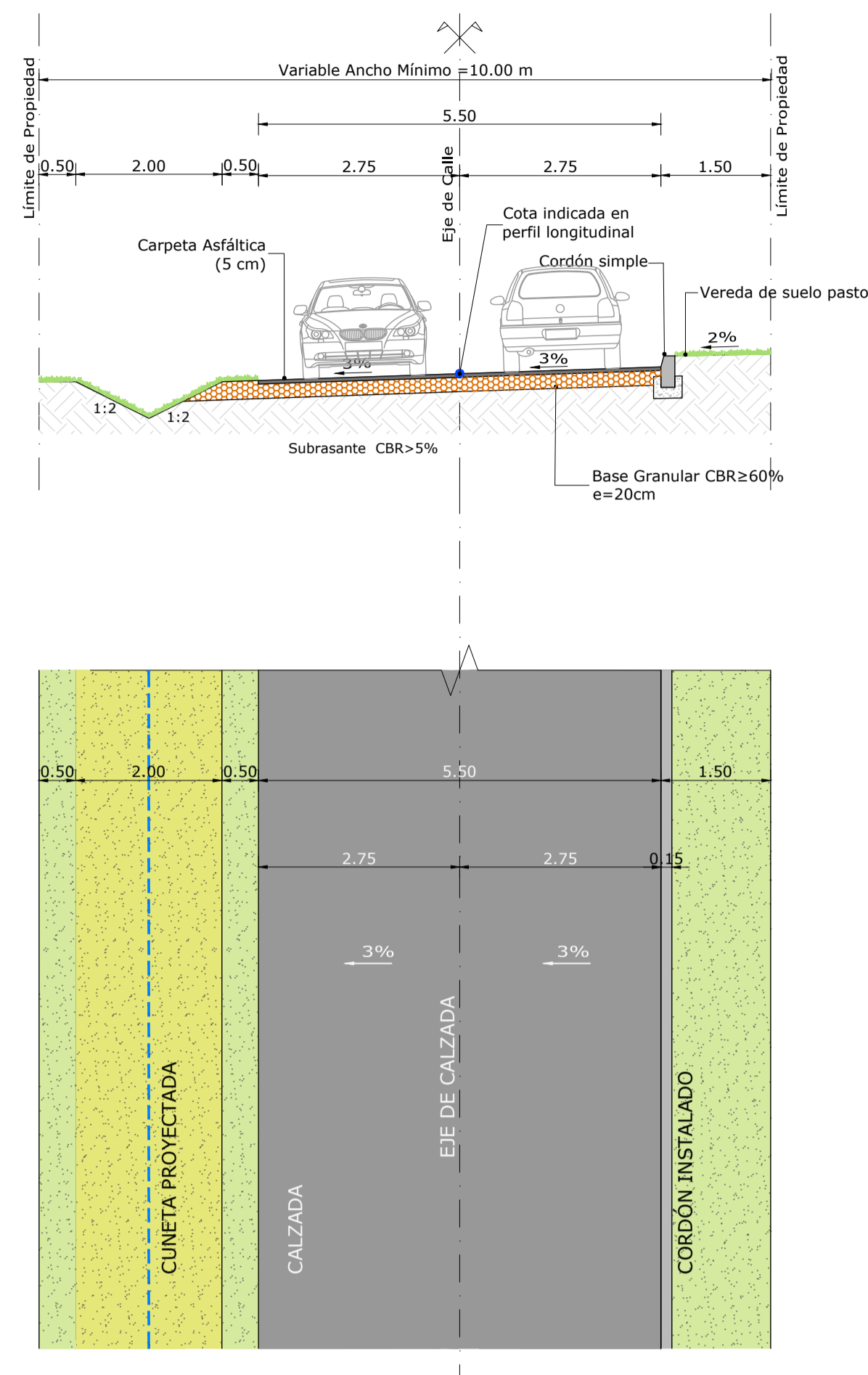


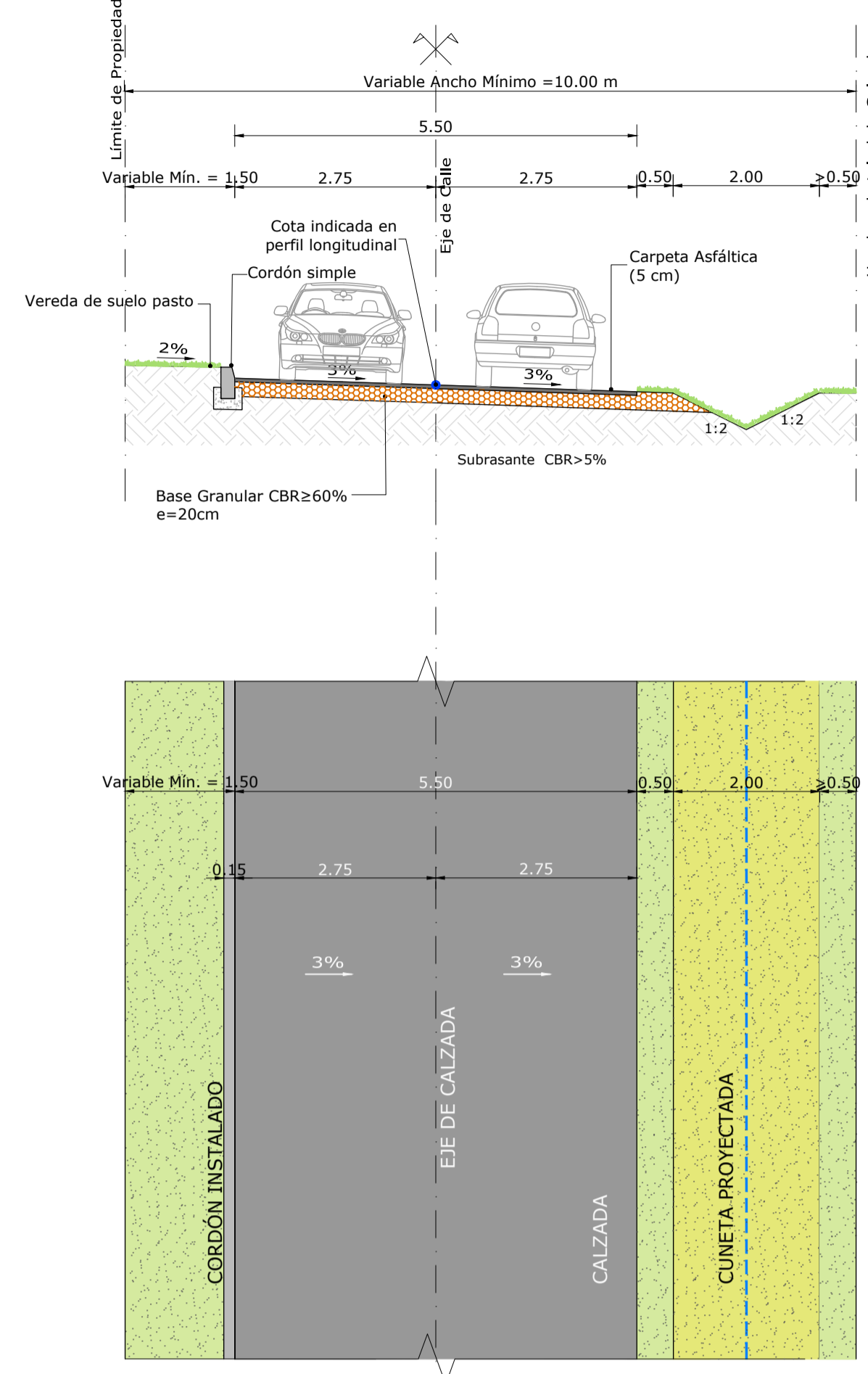
**SECCIÓN TIPO I**  
Escala 1:75



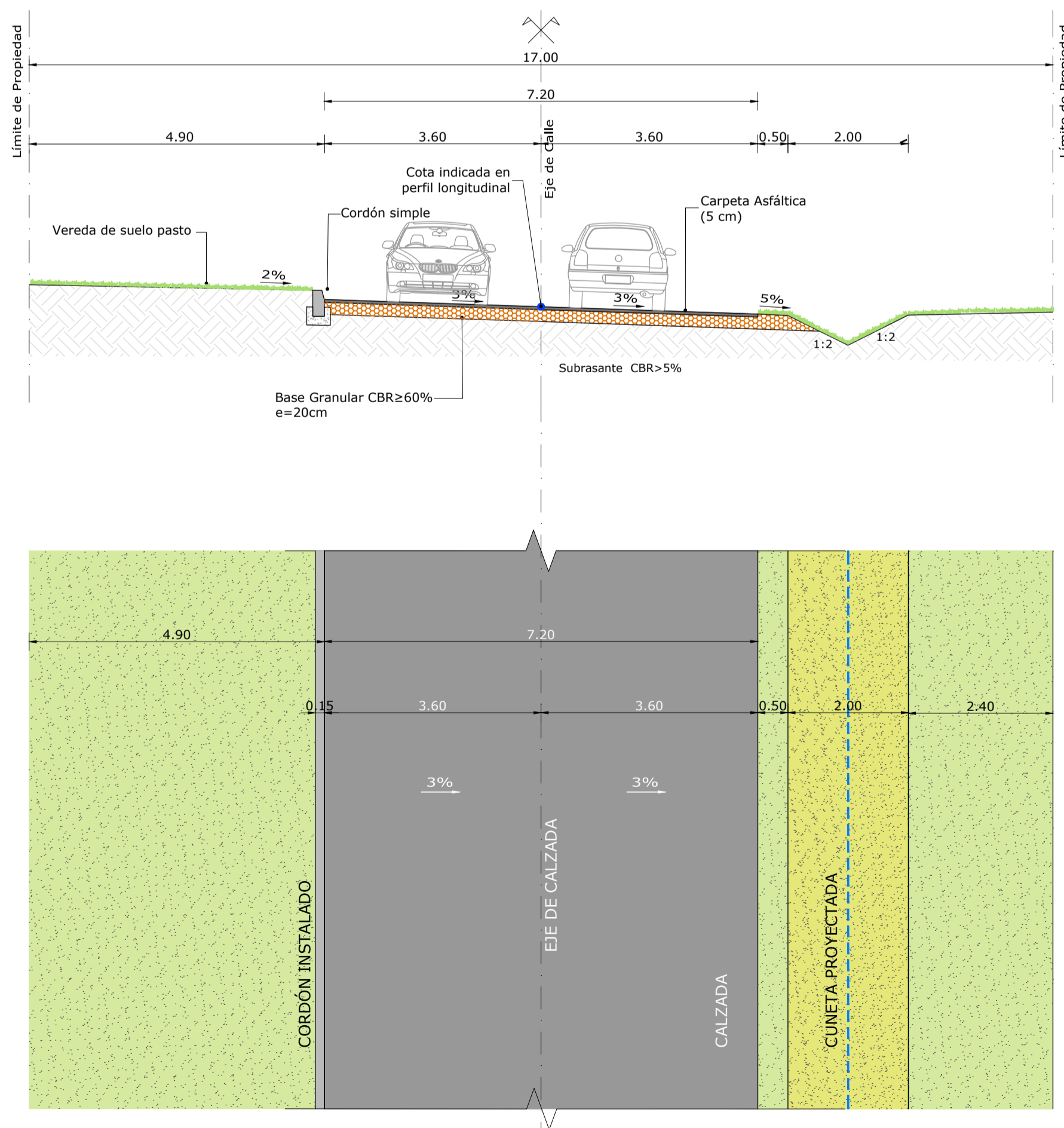
**SECCIÓN TIPO II (Calle INE 56)**  
Escala 1:75



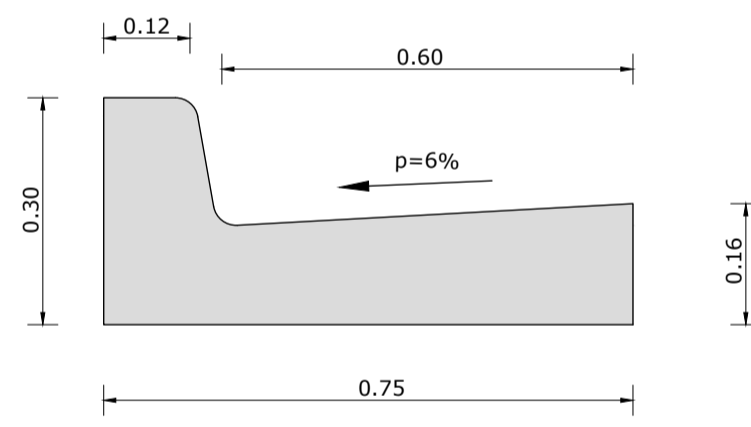
**SECCIÓN TIPO III (Calzadas de Servicio)**  
Escala 1:75



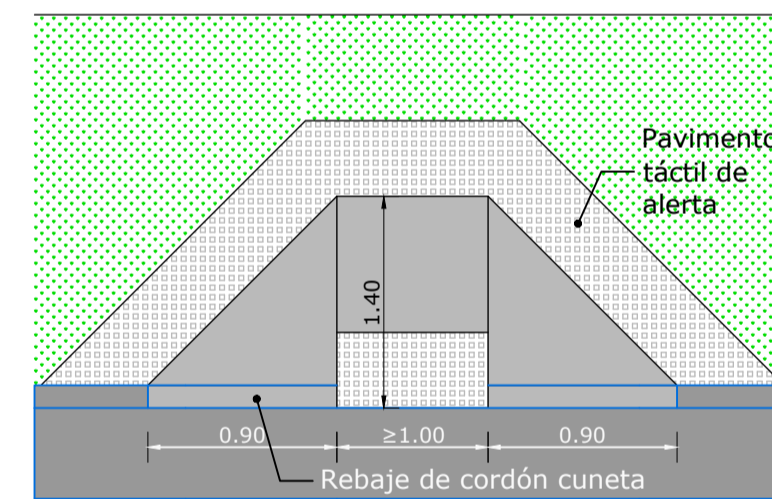
**SECCIÓN TIPO IV**  
Escala 1:75



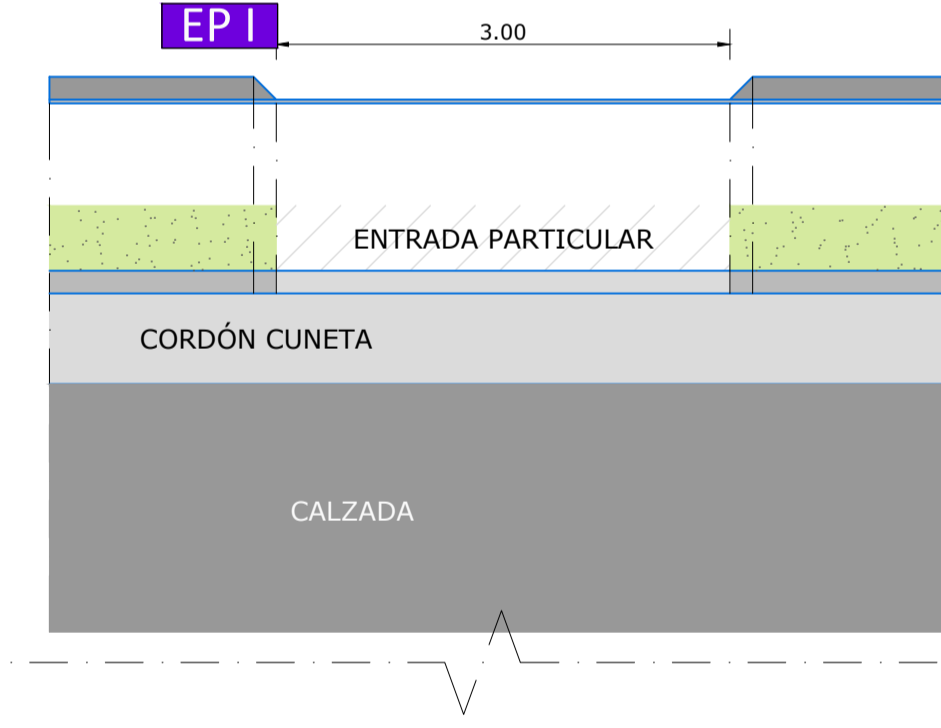
**DETALLE DE CORDÓN CUNETA DE HORMIGÓN**  
Escala 1:10



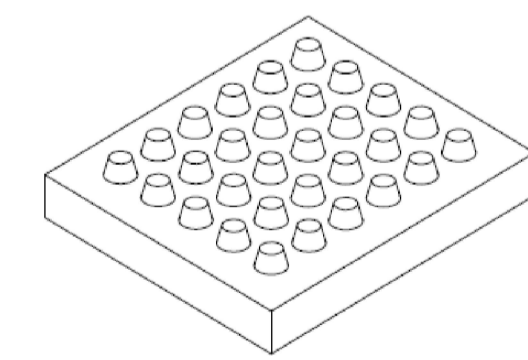
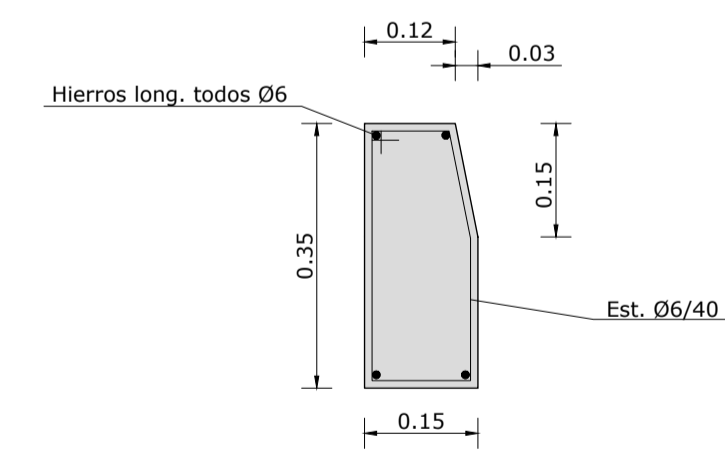
**DETALLE DE VADOS PEATONALES**  
Escala 1:50



**DETALLE DE ENTRADA PARTICULAR TIPO I**  
Escala 1:50

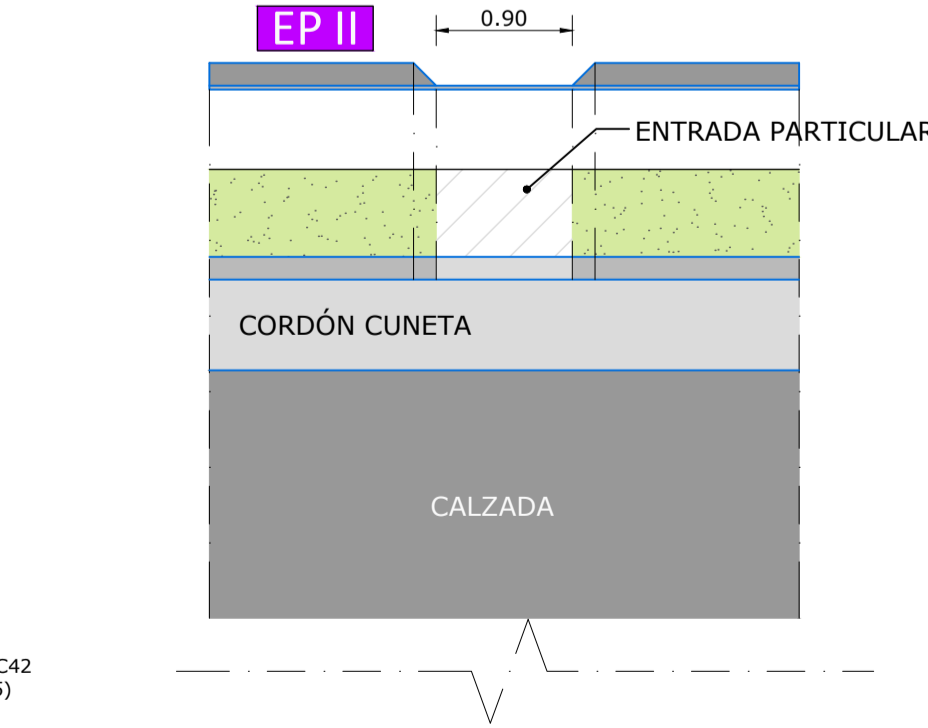


**DETALLE DE CORDÓN INSTALADO**  
Escala 1:10

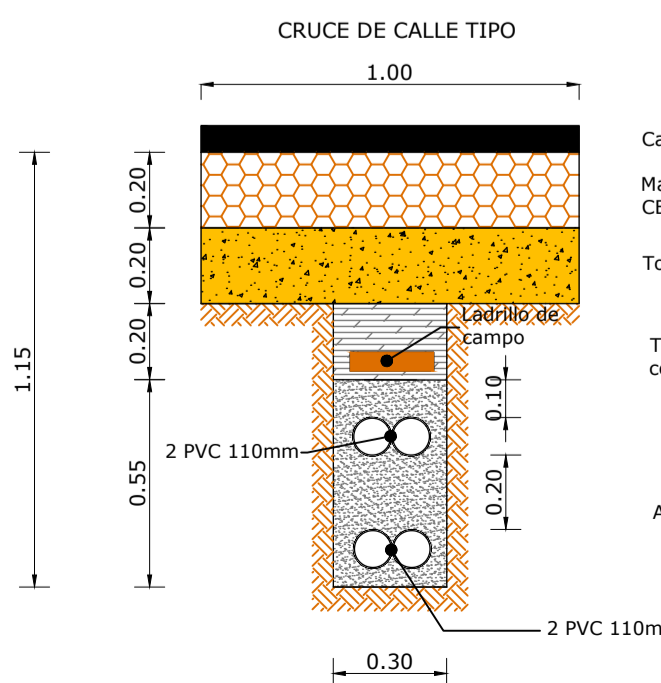


VISTA EN PERSPECTIVA DE UNA BALDOSA CUADRADA DE PAVIMENTO TÁCTIL DE ALERTA

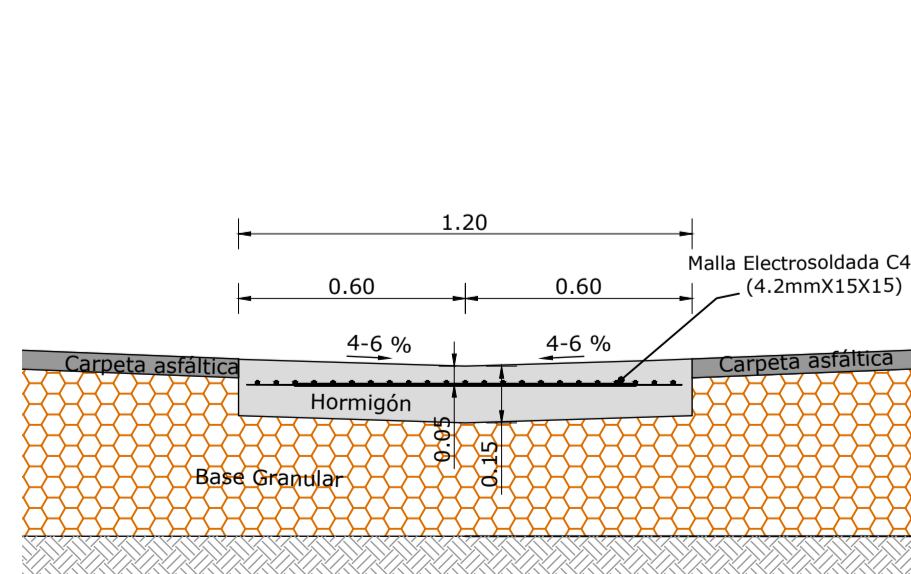
**DETALLE DE ENTRADA PARTICULAR TIPO II**  
Escala 1:50



**DETALLE DE CRUCE DE CALLE TIPO**  
Escala 1:10

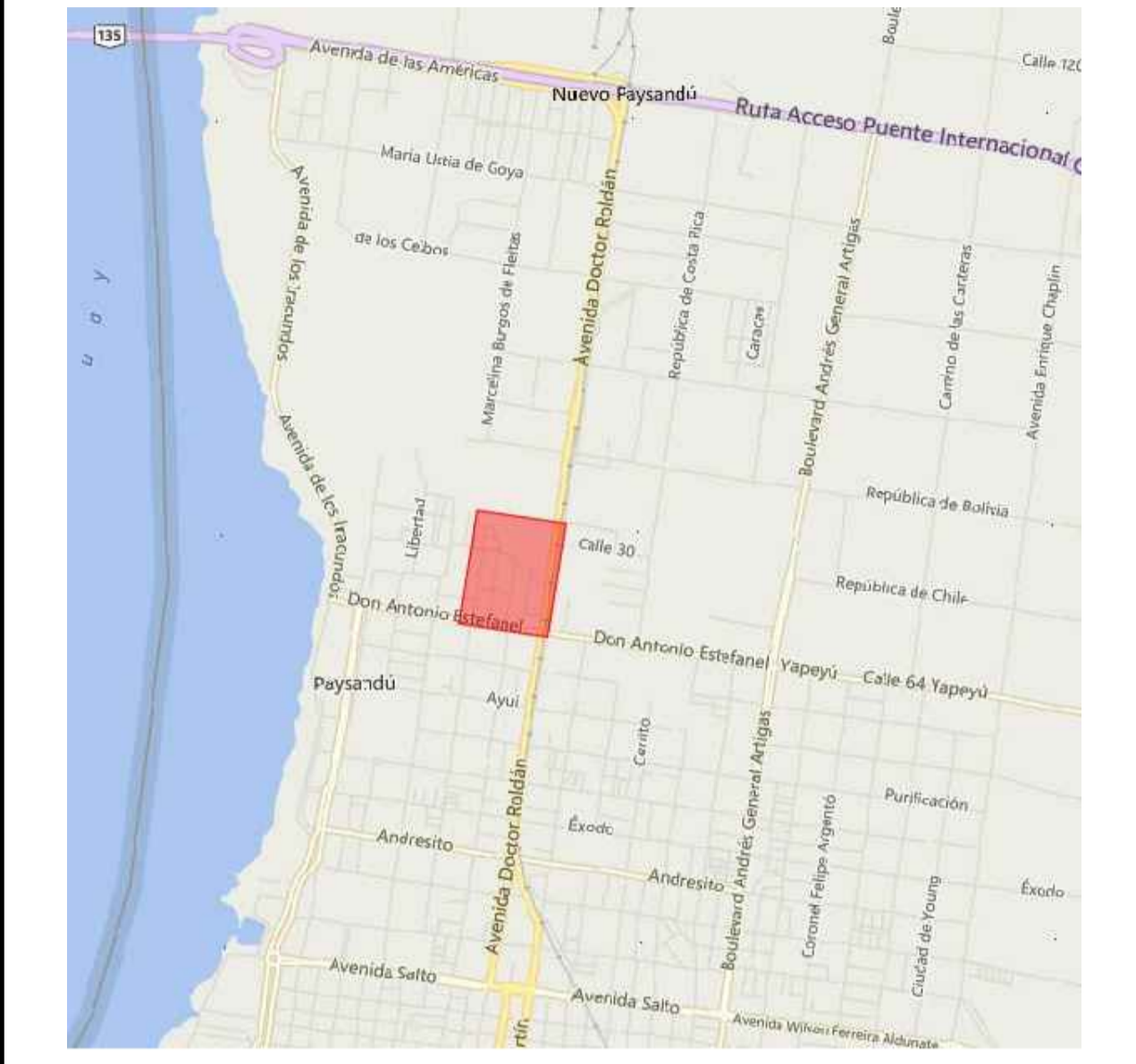


**DETALLE BADÉN DE HORMIGÓN**  
Escala 1:20



No.	Fecha	Diseñado	Aprobado	Alcance de la Revisión

**UBICACION:**



**NOTAS:**

- TOSCA CEMENTO: CONTENIDO MÍNIMO DE CEMENTO 100 kg/m3, COMPACTADA AL 95 % DE SU P.U.S.M.
- LOS CORDONES SERÁN EJECUTADOS CON HORMIGÓN C25 DE 250 KG/CM2 DE RESISTENCIA CARACTERÍSTICA A LOS 28 DÍAS.
- CUANDO SE REALICEN CRUCES DE CALLE DE SERVICIOS, SE DEBERÁN COLOCAR CÁMARAS DE 80 X 80 CM EN LOS PUNTOS DE ACCESO.
- SE PREVE UNA ÚNICA ENTRADA PARTICULAR POR PADRÓN.

VERSIÓN DE PROYECTO PARA APROBACIÓN

**Paysandú**  
INTENDENCIA DEPARTAMENTAL

PROYECTO: **PROYECTO DE VIALIDAD - BARRIO P3**

PLANO: **DETALLES Y SECCIONES TIPO VIALES**

GERENTE DE PROYECTO: **Ing. Nelson Pintos**

PROYECTISTA: **Gonzalo Abella**

COORDINADOR TÉCNICO IP: **Ing. Gustavo Belvisi**

Nº DE PLANO: **P3-VI-01**

PROYECTO EJECUTIVO

ESCALA: **INDICADAS**

FECHA: **Octubre 2018**

REVISIÓN: **-**

**CDS**  
INGENIEROS  
cbs@cbsingenieros.com  
www.cbsingenieros.com

LICENCIA AUTODESK N°562-54117643

Impreso el: 19/10/2018 UNIT-ISO A1 (841x594mm) P3-VI-01-02- Secciones Transversales Tipo y Detalles.dwg