

Hormigón:

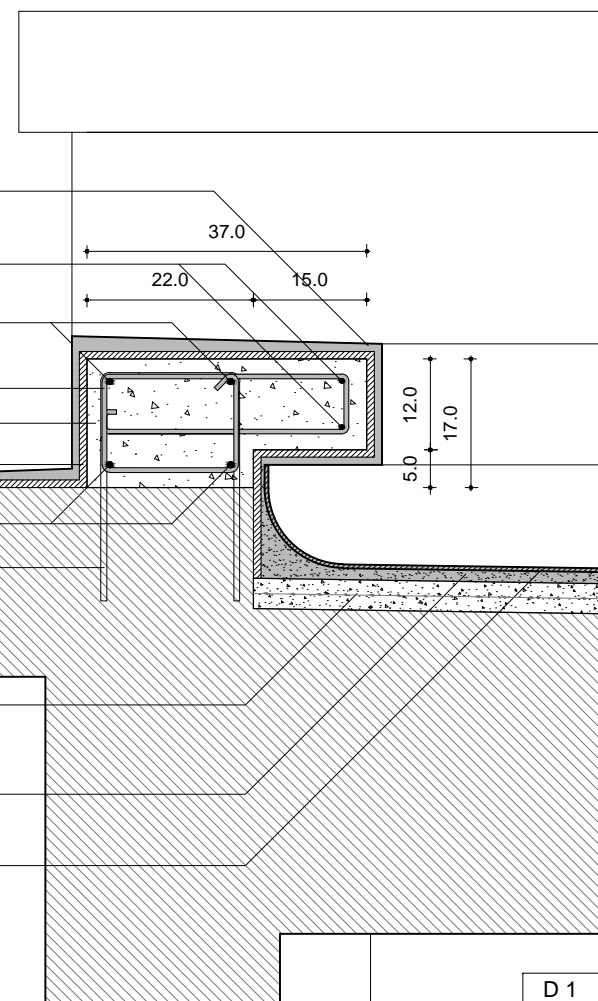
Premezclado y bombeado C-25,0 según Norma UNIT 972-97, de 25 MPa de resistencia característica a la rotura a los 28 días en cilindros normalizados, un módulo de elasticidad longitudinal a los 28 días no menor a 25 GPa y una resistencia mínima de tracción por flexión a los 28 días de 2,5 MPa.

Aceros para hormigón:

Indicado Ø

Acero ADN 420 o ADN 500 según UNIT 843.
Acero ADM 420 o ADM 500 según UNIT 968.

REVOQUE EN 2 CAPAS
TERMINACIÓN PINTURA
PARA EXTERIORES



2 Ø 6

E 2 Ø 8

Ø 6 C/20 CM PIEZA ÚNICA
CARRERA DE H.A.

ARENA Y PORTLAND
CON HIDRÓFUGO

A 2 Ø 8

Ø 8 C/80 CM PIEZA ÚNICA,
(ENTRA 15 CM) CON
SIKADUR 32 GEL, O DE
CALIDAD SUPERIOR.

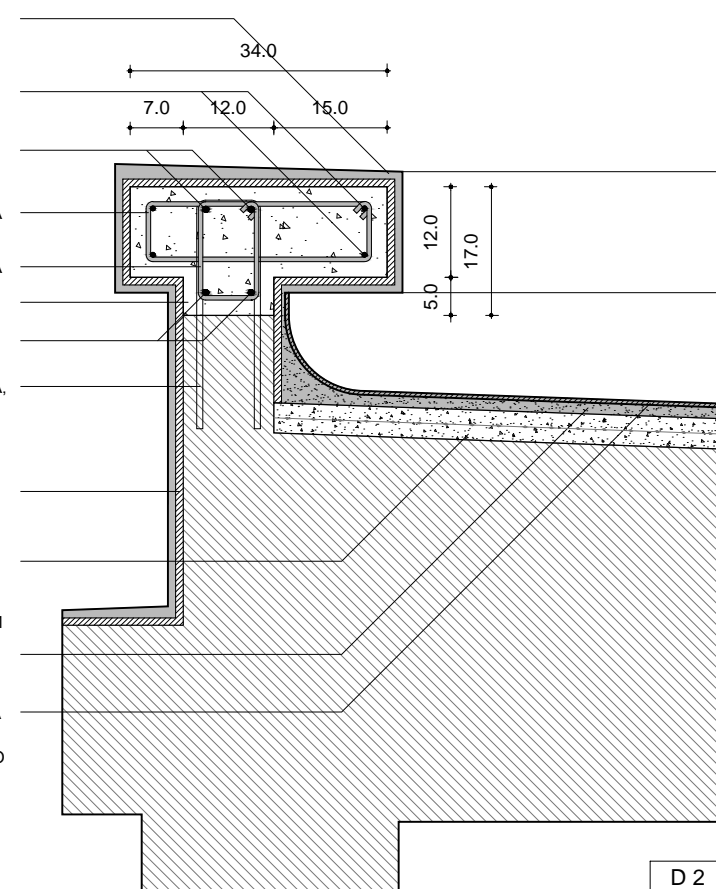
CARPETA DE ARENA Y
PORTLAND E= 4CM CON
MALLA PLÁSTICA TIPO
CINTOFLEX D, 22 X 35 MM

ALISADO DE ARENA Y
PORTLAND

IMPRIMACIÓN ASFÁLTICA
MEMBRANA ASFÁLTICA
CON ALUMINIO GOFRADO
E= 4MM

D 1

REVOQUE EN 2 CAPAS
TERMINACIÓN PINTURA
PARA EXTERIORES



2 Ø 6

E 2 Ø 8

Ø 6 C/20 CM PIEZA ÚNICA
CARRERA DE H.A.

Ø 6 C/20 CM PIEZA ÚNICA
CARRERA DE H.A.

A 2 Ø 8

Ø 8 C/80 CM PIEZA ÚNICA,
(ENTRA 15 CM) CON
SIKADUR 32 GEL, O DE
CALIDAD SUPERIOR.

ARENA Y PORTLAND
CON HIDRÓFUGO

CARPETA DE ARENA Y
PORTLAND E= 4CM CON
MALLA PLÁSTICA TIPO
CINTOFLEX D, 22 X 35 MM

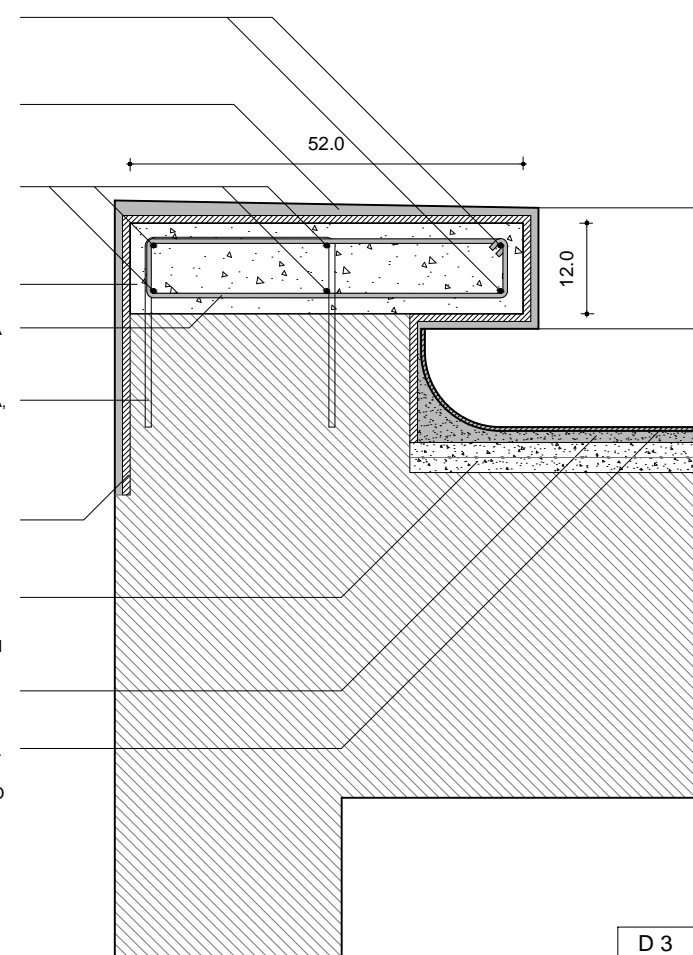
ALISADO DE ARENA Y
PORTLAND

IMPRIMACIÓN ASFÁLTICA
MEMBRANA ASFÁLTICA
CON ALUMINIO GOFRADO
E= 4MM

D 2

2 Ø 6

REVOQUE EN 2 CAPAS
TERMINACIÓN PINTURA
PARA EXTERIORES



4 Ø 6

CARRERA DE H.A.

Ø 6 C/20 CM PIEZA ÚNICA

Ø 8 C/80 CM PIEZA ÚNICA,
(ENTRA 15 CM) CON
SIKADUR 32 GEL, O DE
CALIDAD SUPERIOR.

ARENA Y PORTLAND
CON HIDRÓFUGO

CARPETA DE ARENA Y
PORTLAND E= 4CM CON
MALLA PLÁSTICA TIPO
CINTOFLEX D, 22 X 35 MM

ALISADO DE ARENA Y
PORTLAND

IMPRIMACIÓN ASFÁLTICA
MEMBRANA ASFÁLTICA
CON ALUMINIO GOFRADO
E= 4MM

D 3

ARENA Y PORTLAND
CON HIDRÓFUGO

REVOQUE EN 2 CAPAS
TERMINACIÓN PINTURA
PARA EXTERIORES

4 Ø 6

ALETA DE H.A.

Ø 6 C/20 CM PIEZA ÚNICA

IMPRIMACIÓN ASFÁLTICA
MEMBRANA ASFÁLTICA
CON ALUMINIO GOFRADO
E= 4MM

ALISADO DE ARENA Y
PORTLAND

CARPETA DE ARENA Y
PORTLAND E= 4CM CON
MALLA PLÁSTICA TIPO
CINTOFLEX D, 22 X 35 MM

D 5



UNIVERSIDAD DE LA REPUBLICA
DIRECCION GENERAL DE ARQUITECTURA

DIRECTOR (S) ARG. JUAN PEDRO URRUZOLA	SERVICIO FACULTAD DE HUMANIDADES	LAMINA
PROYECTO ARG. MAURICIO CHORBADJIAN	UBICACION MAGALLANES 1577	A-06
ARG. AGUSTIN DUPUY	PROYECTO AZOTEAS	
ASESORIA ING. GONZALO SERANTES	DESCRIPCION DETALLES D1 / D2 / D3 / D5 - SECTOR A	ESCALA 1:10
		FECHA NOV/2018