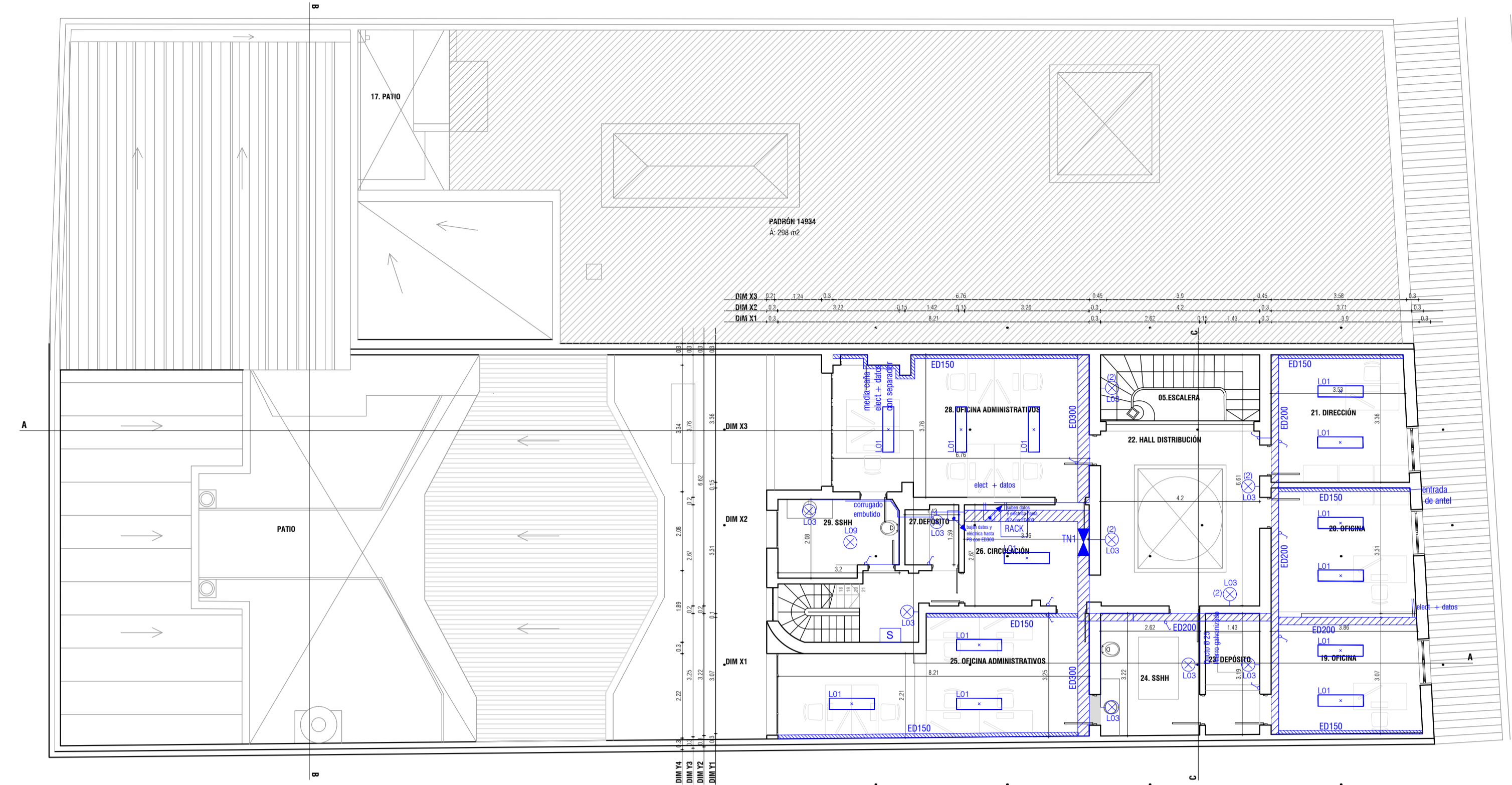
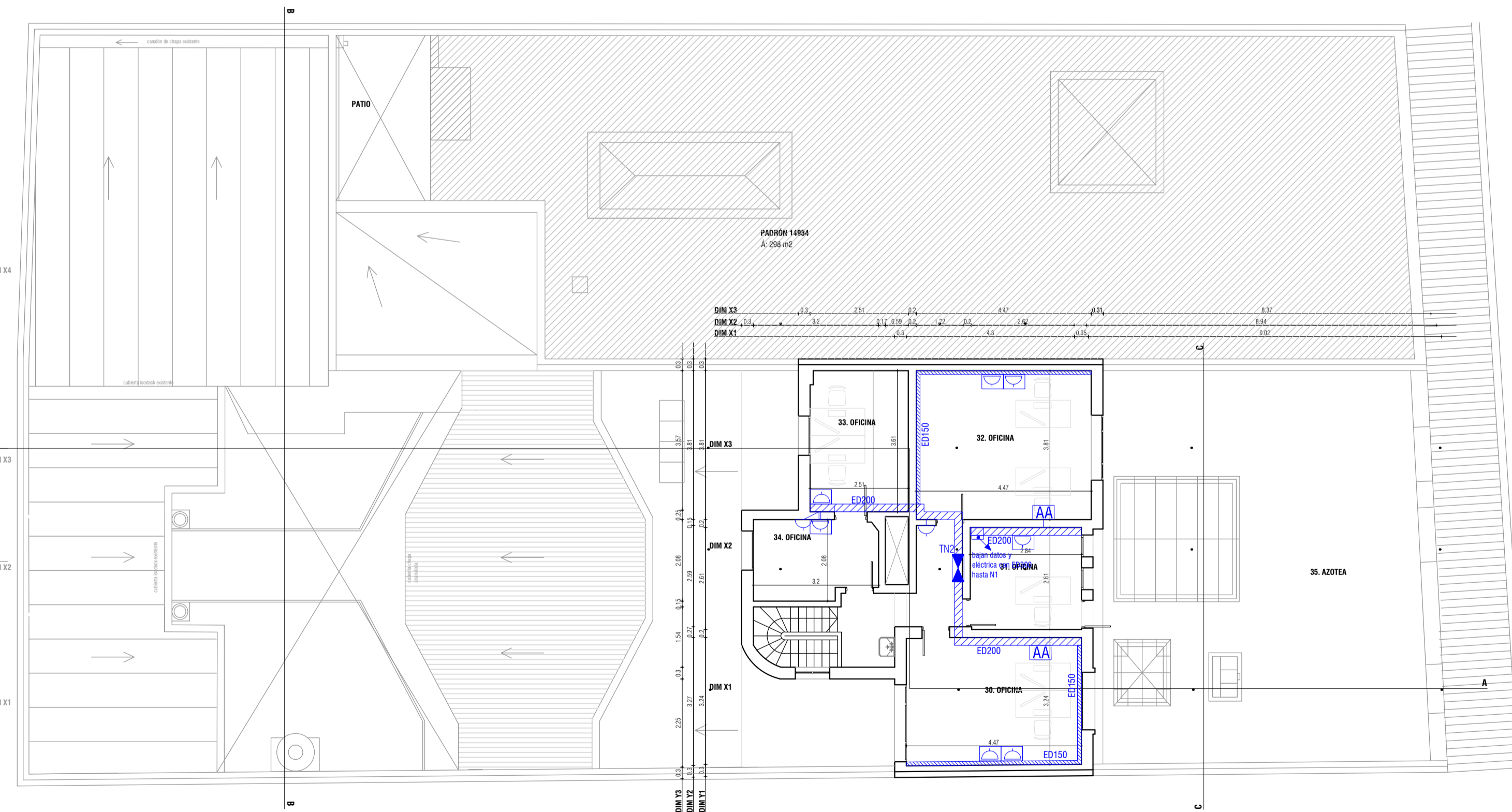


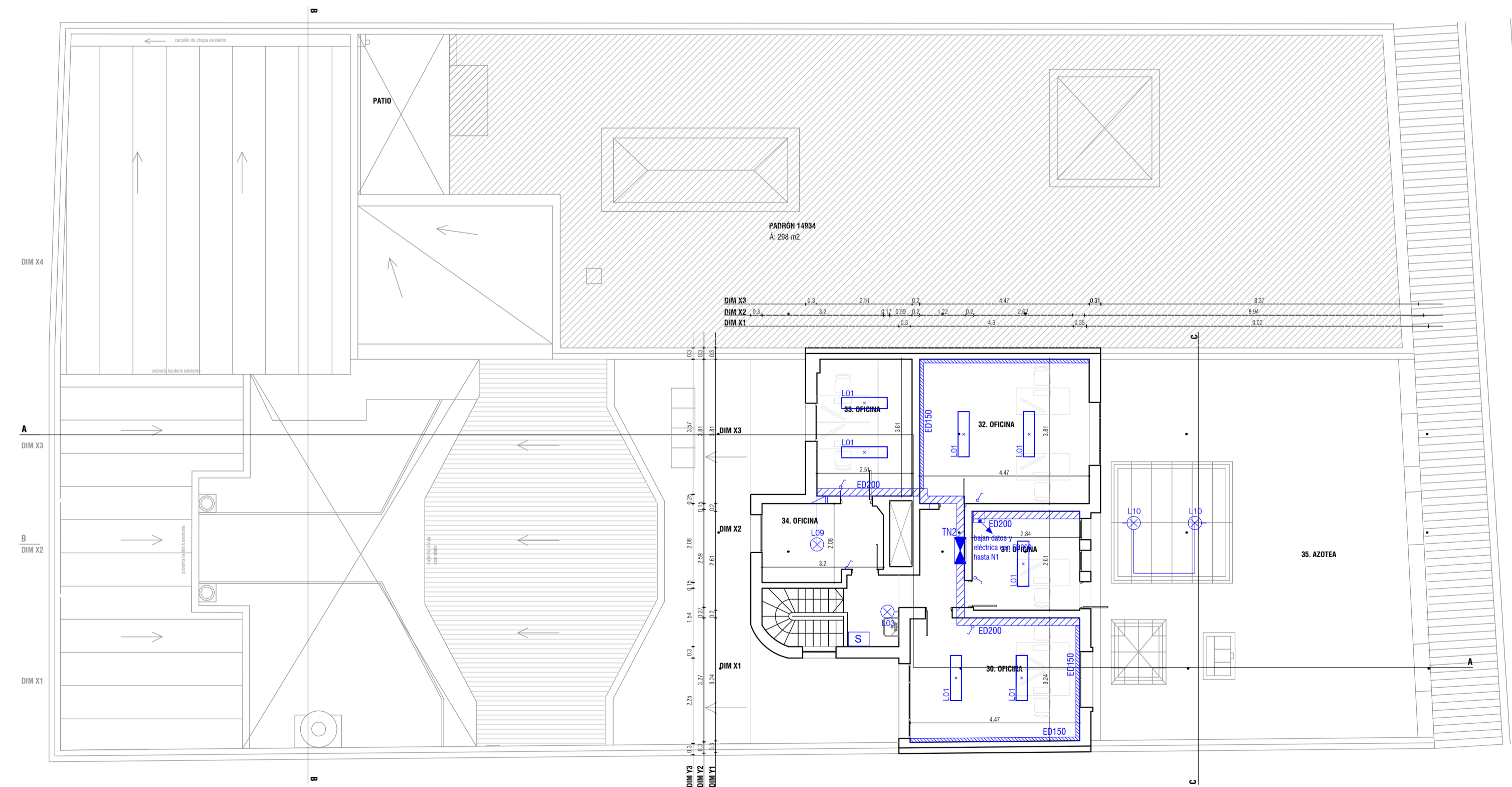
NIVEL 1 FUERZA



NIVEL 1 ILUMINACIÓN



NIVEL 2 FUERZA



NIVEL 2 ILUMINACIÓN

REFERENCIAS DE FUERZA

- Distribución a la vista
- Distribución por piso
- Distribución de eléctrica y datos por bandeja ED200 o ED300
- Distribución de eléctrica y datos por ducto adosado ED150
- Registro
- TC MULT en ducto con canalización para datos 2 schuko + 1 (3 en línea)
- TC MULT en piso 2 schuko + 1 (3 en línea)
- TC schuko c/interruptor
- TC schuko
- Interruptor termomagnético para Aire Acond.

REFERENCIAS DE ILUMINACIÓN

- Interruptor
- Sensor de movimiento
- Luminaria L01: Equipo suspendido o adosado con difusor opalescente para 2 tubos led de 1200mm.
- Luminaria L02: Equipo para embutir con difusor opalescente para 2 tubos led de 1200mm.
- Luminaria L03: Artefacto led para adosar al muro con difusor opalescente 9w.
- Luminaria L04: Artefacto led para embutir con difusor opalescente 15w.
- Luminaria L05: Luminaria exterior doble haz con difusor opalescente 12w + célula fotovoltaica.
- Luminaria L06: Equipo suspendido o adosado con difusor opalescente para 1 tubo led de 1200mm.
- Luminaria L07: Equipo para embutir con difusor opalescente para 1 tubo led de 1200mm.
- Luminaria L08: Luminaria led suspendida con difusor opalescente 19w.

*NOTA: En todo se deberá cumplir con la normativa vigente.

UNIVERSIDAD DE LA REPUBLICA DIRECCION GENERAL DE ARQUITECTURA		 E03
ARCHIVO GENERAL DE LA UDELAR EMILIO FRUGONI 1427 REFORMA Y REHABILITACIÓN EDILICIA FASE A		
8		
7		
6		
5		
4		
3		
2		
1		
0	VERSION INICIAL	
REVISION	DESCRIPCION	FECHA
	A. CROZA - F. DELGADO	
	C. MATTEO - A. PÉREZ - L. RIZZI	
NIVEL 1 Y NIVEL 2 ELÉCTRICA: FUERZA E ILUMINACIÓN		ESCALA: 1/100 FECHA: JULIO 2018