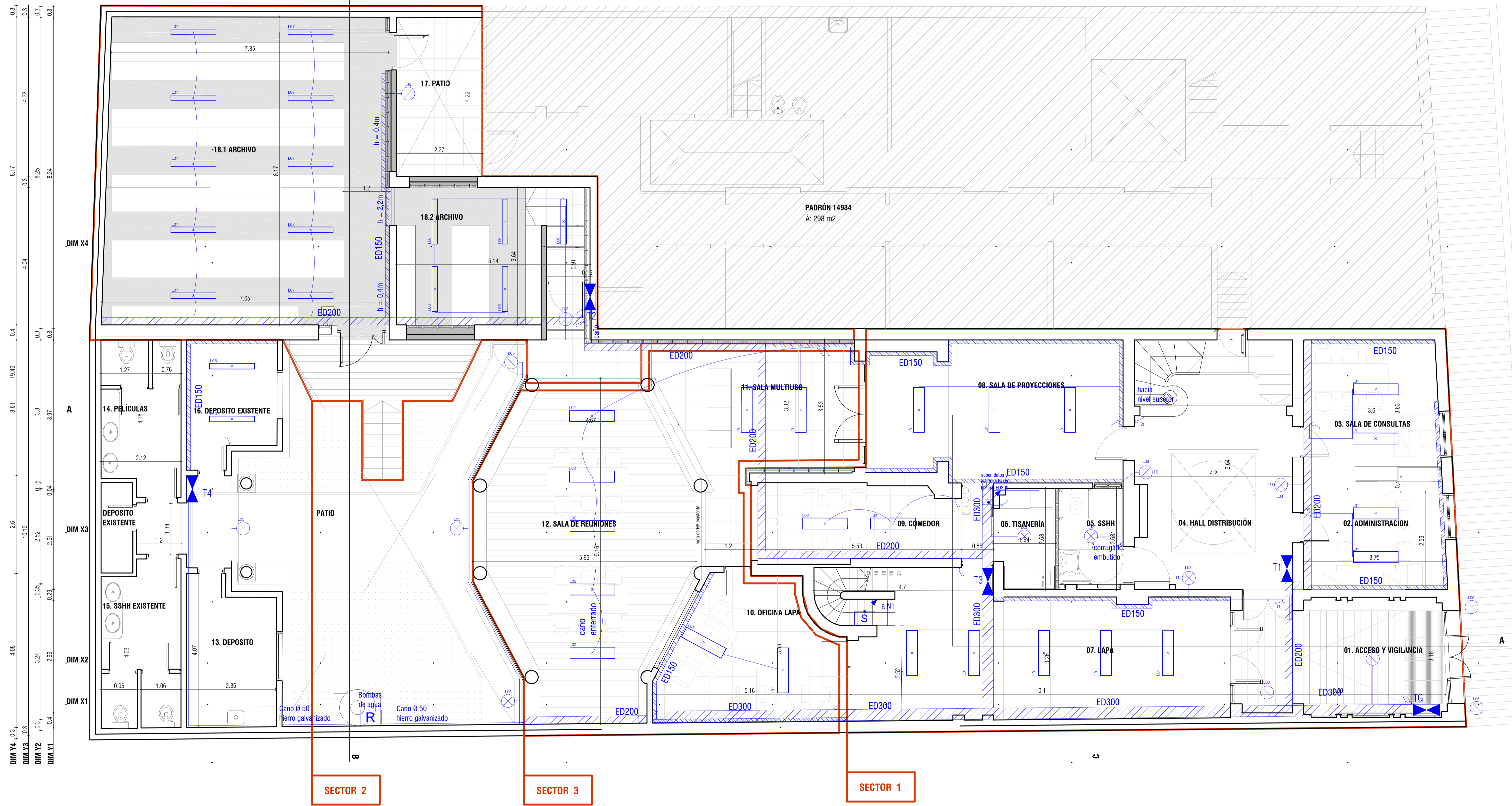


DIM X4 0,3 7,57 8,88 4,04 0,15 1 0,19,2 22,08 0,3
 DIM X3 0,3 0,84 0,1 2,12 0,15 2,39 0,15 6,12 0,05 0,09 0,52 2,83 0,35 0,17 0,18 7,9 0,1 1,7 0,64 3,85 4,05 0,3
 DIM X2 0,3 2,12 0,15 2,39 0,15 6,12 0,05 0,09 0,52 2,83 0,35 0,17 0,18 7,9 0,1 1,7 0,64 3,85 4,05 0,3
 DIM X1 5,11 6,38 25,04 10,19 5,74 0,07 1,8



- REFERENCIAS DE ILUMINACIÓN**
- Interruptor
 - Sensor de movimiento
 - Luminaria L01: Equipo suspendido o adosado con difusor opalescente para 2 tubos led de 1200mm.
 - Luminaria L02: Equipo para embutir con difusor opalescente para 2 tubos led de 1200mm.
 - Luminaria L03: Artefacto led para adosar al muro con difusor opalescente 9w.
 - Luminaria L04: Artefacto led para embutir con difusor opalescente 15w.
 - Luminaria L05: Luminaria exterior doble haz con difusor opalescente 12w + célula fotovoltaica.
 - Luminaria L06: Equipo suspendido o adosado con difusor opalescente para 1 tubo led de 1200mm.
 - Luminaria L07: Equipo para embutir con difusor opalescente para 1 tubo led de 1200mm.
 - Luminaria L08: Luminaria led suspendida con difusor opalescente 19w.

*NOTA: En todo se deberá cumplir con la normativa vigente.

Marca: UNOLUX Modelo: Classic NC Dif	Marca: UNOLUX Modelo: Classic NC Dif	Marca: OMS Modelo: Acelin W XTP	Marca: OMS Modelo: Prettus S PRE	Marca: OMS Modelo: Jory	Marca: UNOLUX Modelo: Classic NC Dif	Marca: UNOLUX Modelo: Classic NC Dif	Marca: OMS Modelo: Alistar C S

*NOTA1: Todas las marcas y modelos responden al tipo y calidad solicitados.

*NOTA2: Los equipos L01, L02, L06 y L07 deberán ser aptos para tubos tipo G13.

UNIVERSIDAD DE LA REPUBLICA DIRECCION GENERAL DE ARQUITECTURA		E02
ARCHIVO GENERAL DE LA UDELAR		
PROYECTO: A. CROZA - F. DELGADO ING. JOSÉ LUIS TALLAC	OPCION: ARCHIVO CAROLINA LECUNA ARCHIVO DANIEL CALZADA	ESTADISTICA: 1/50 FECHA: JULIO 2018
VERSION INICIAL	DESCRIPCION	FECHA
REVISION	DESCRIPCION	FECHA