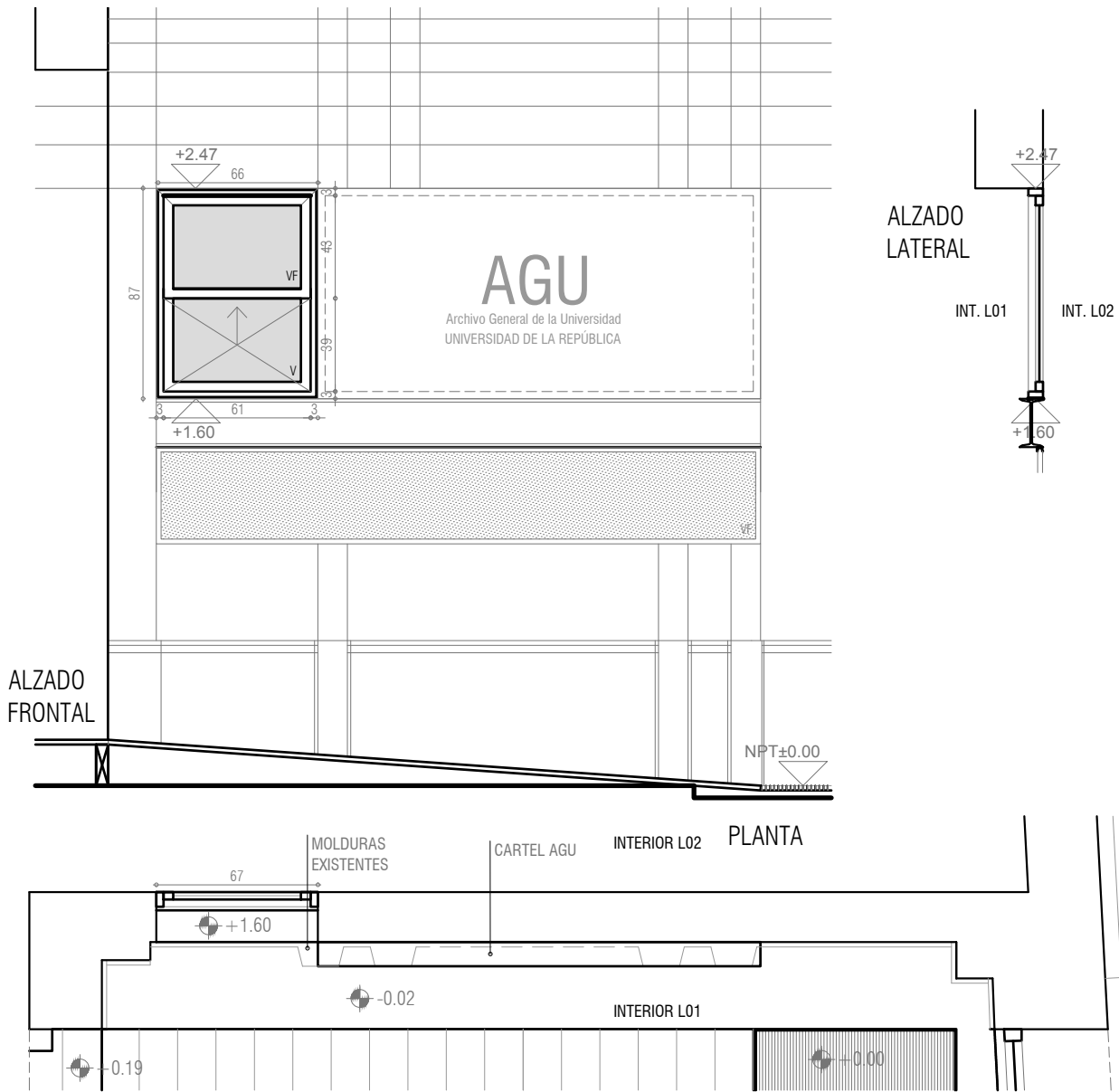


CARPINTERÍA DE ALUMINIO A03



TIPO	VENTANA GUILLOTINA	NOMBRE	A03		
CANTIDAD	CANT	1	UBICACIÓN	LOCAL 01 ACCESO	
MARCO	ESTRUCTURA	PERFILERIA DE ALUMINIO MODELO GALA /GUILLOTINA, ALUMINIOS DEL URUGUAY			
	MATERIAL	PERFILERIA DE ALUMINIO MODELO GALA /GUILLOTINA, ALUMINIOS DEL URUGUAY	TERMINAC.	PINTURA ELECTROSTÁTICA BLANCO	
	FIJACIÓN	A MAMPOSTERÍA EXISTENTE Y PERFIL PNI20			
PUERTA	TIPO	VIDRIO SIMPLE e:6mm	ESTRUCTURA	PERFILERIA DE ALUMINIO MODELO GALA /GUILLOTINA, ALUMINIOS DEL URUGUAY	
	CUBRECANTO				
	TERMINAC.	PINTURA ELECTROSTÁTICA BLANCO			
	MOVIMIENTO	CANTIDAD	1	TIPO	CONJUNTO DE RODAMIENTOS CON RULEMAN DE LA LÍNEA GALA/GUILLOTINA
	MANIOBRA	CANTIDAD	1	TIPO	TIRADOR DE EMBUTIR CURVO BLANCO
CIERRE	CANTIDAD	1	TIPO	TIPO LARA	
OBSERVACIONES	TODAS LAS MEDIDAS SE VERIFICARÁN EN OBRA.				

	UNIVERSIDAD DE LA REPUBLICA DIRECCION GRAL. DE ARQUITECTURA	SERVICIO:	ARCHIVO GENERAL DE LA UDELAR		LAM. N°:
	DIRECTOR: ARQ. JUAN PEDRO URRUZOLA	OBRA:	REFORMA Y REHABILITACIÓN EDILICIA / FASE A		PL10
	PROYECTO: ARQ.LECUNA - ARQ.CALZADA	DETALLE:	PLANILLA CARPINTERÍA DE ALUMINIO		
	DIBUJANTE: CROZA-DELGADO-MATTEO-PÉREZ-RIZZI	FECHA:	JULIO 2018	ESCALA	