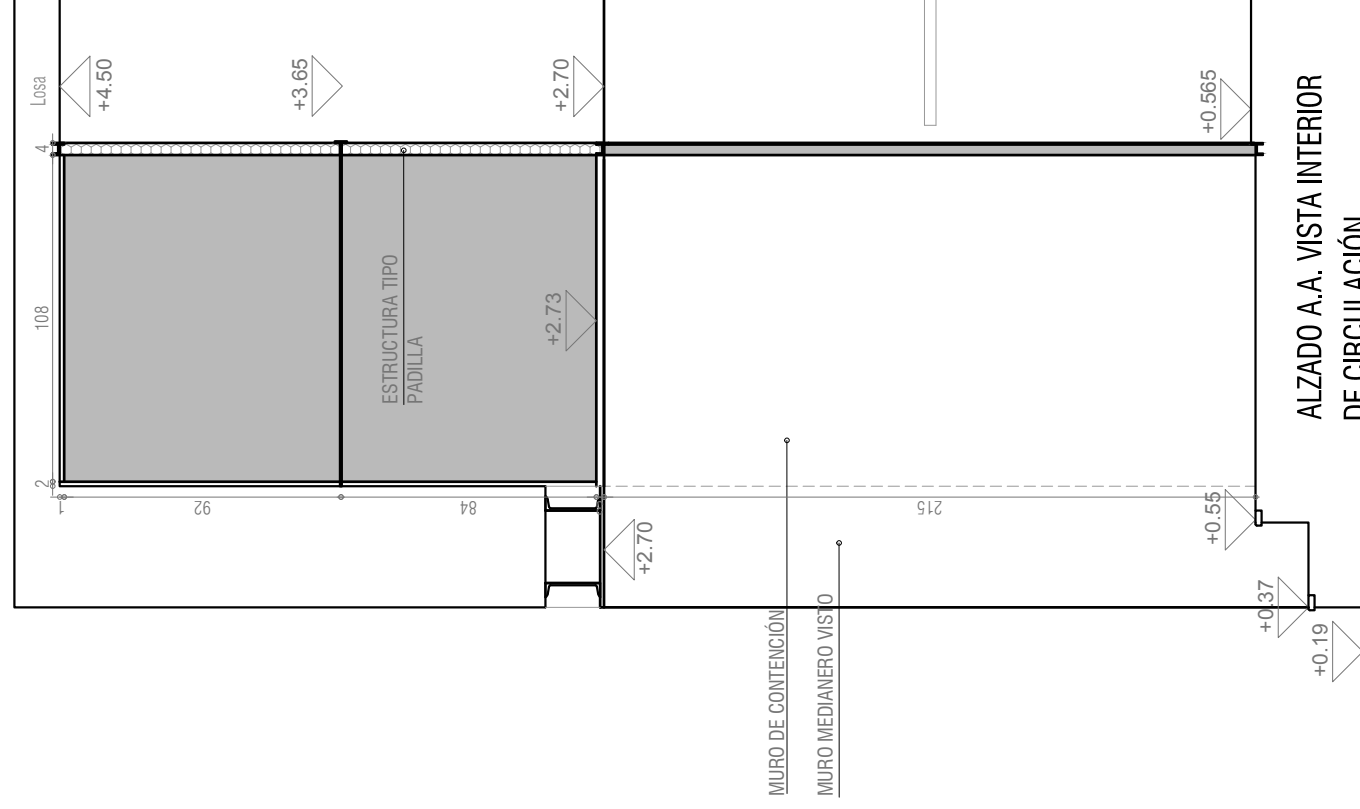
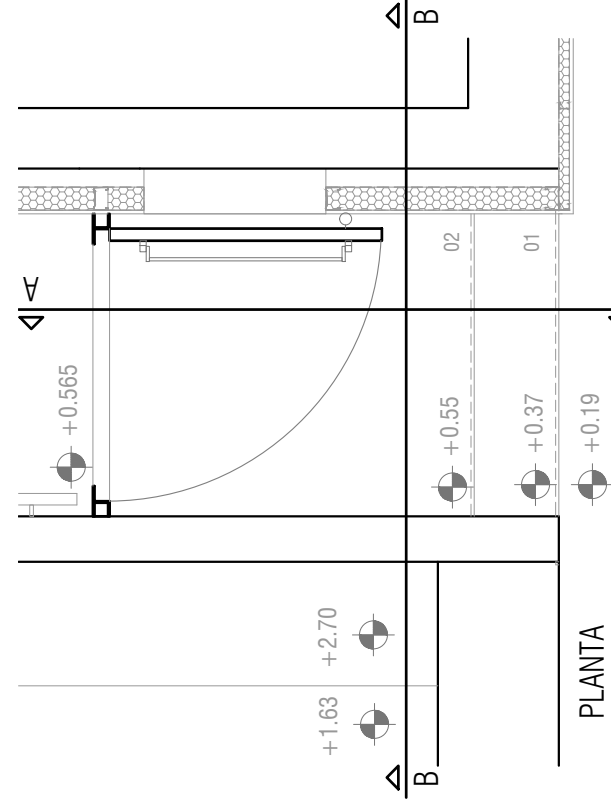


ALZADO B.B. VISTA INTERIOR DE CIRCULACIÓN



ALZADO A.A. VISTA INTERIOR DE CIRCULACIÓN



PLANTA

TIPO CORTAFUEGO PUERTA CORTAFUEGO INTERIOR -INTERIOR COMPUESTA POR UN PAÑO FIJO SUPERIOR Y 1 PAÑO BATEANTE

CANTIDAD 01 IZQ. 1 DER. 0 UBICACIÓN LOCAL 18.2-ARCHIVO

PRE MARCO SI NO MAT. - SECC. - TERMINACIÓN -

ESTRUCTURA MC3, CON ALOJAMIENTO PARA JUNTA DE HUMOS FRÍOS
 MATERIAL ANGULO DE ACERO DE ALTA RESISTENCIA DE 1,2mm.
 FLAJACIÓN GARRAS DE ANCLAJE Y AGUJEROS PARA FIJACIÓN MEDIANTE TORNILLOS

TIPO CHAPA PLEGADA DE ACERO, CALIBRE 24
 CUBRECANTO -
 TERMINAC. ESTÁNDAR: CLASSIC RAL 7035
 MOVIMIENTO 3 BISAGRA DE HIERRO C/ RULEMAN HOMOLOGADA
 MANIOBRA 1 CONJUNTO MANOTÓN TIPO BARRA EXTERIOR + BARRA ANTIPÁNICO INTERIOR; EN POLIAMIDA IGNÍFUGA, COLOR NEGRO CON ALMA DE ACERO
 CIERRE 1 CERRADURA HOMOLOGADA CE, C/FUNCIÓN ANTIPÁNICO,

ACCESORIOS BRAZO HIDRÁULICO

BURLETE DE ESTANQUEIDAD EN TODO EL PERÍMETRO DE LA ABERTURA; JUNTA INTUMESCENTE PERIMETRAL ENTRE MARCO Y HOJA DE 30X2mm

OBSERVACIONES TODAS LAS ABERTURAS SERÁN LLEVADAS A OBRA CON PROTECCIÓN
 TODAS LAS MEDIDAS SERÁN VERIFICADAS EN OBRA



UNIVERSIDAD DE LA REPUBLICA
 DIRECCION GRAL. DE ARQUITECTURA

DIRECTOR: ARQ. JUAN PEDRO URRUZOLA

PROYECTO: ARQ. LECUNA-ARQ. CALZADA

DIBUJANTE: GROZA-DELGADO-MATTEO-PÉREZ-RIZZI

SERVICIO: ARCHIVO GENERAL DE LA UDELAR

OBRA: REFORMA Y REHABILITACIÓN EDILICIA - FASE A

DETALLE: PLANILLAS DE HERRERÍA

FECHA: JULIO 2018

ESCALA 1 / 25

LAM. N°:

PL06