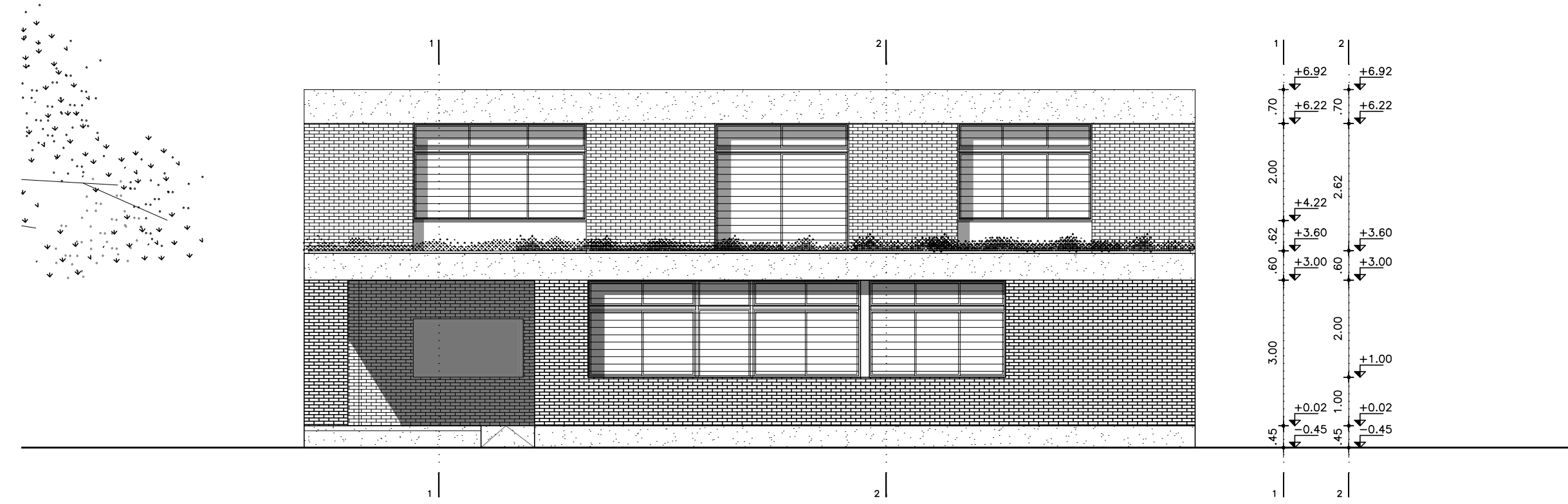
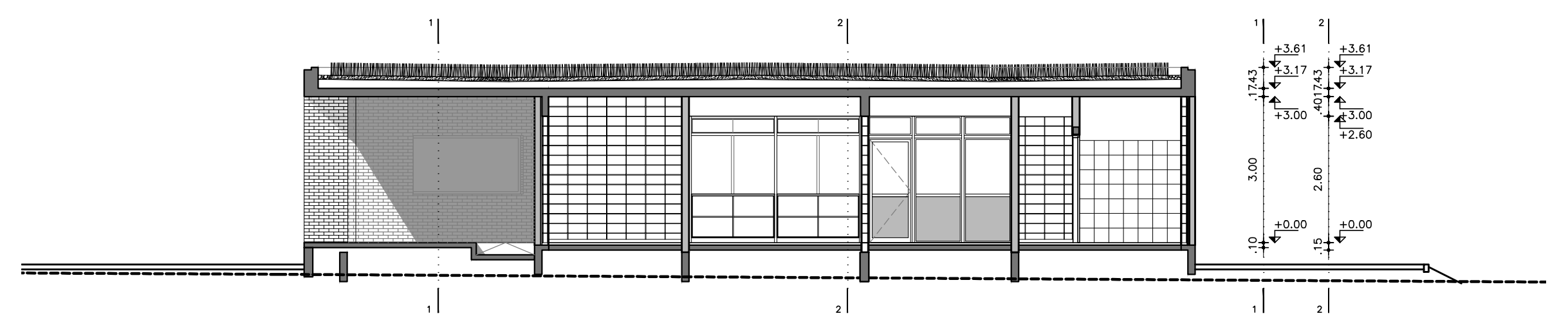


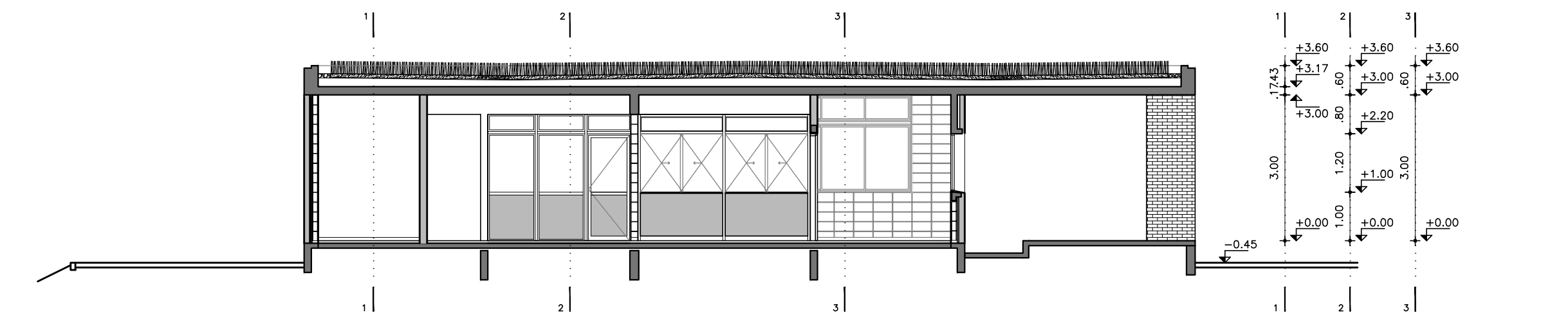
FACHADA SUROESTE



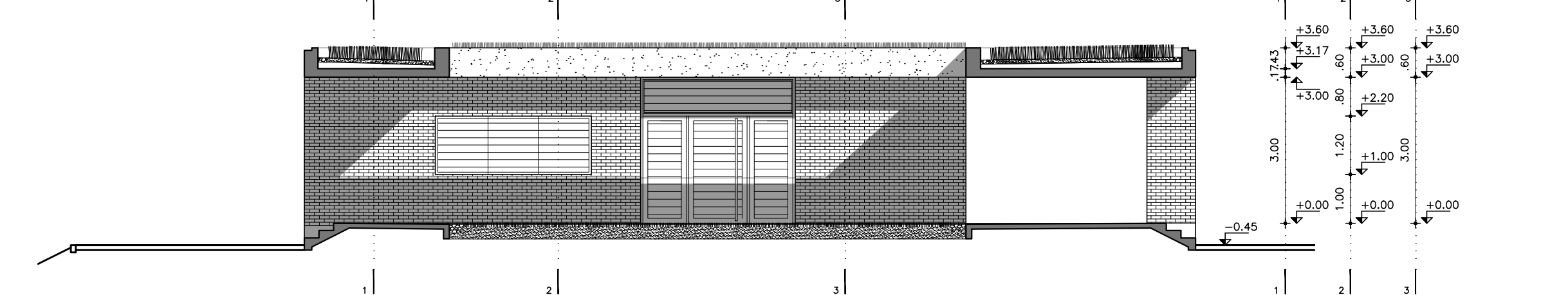
CORTE Y1



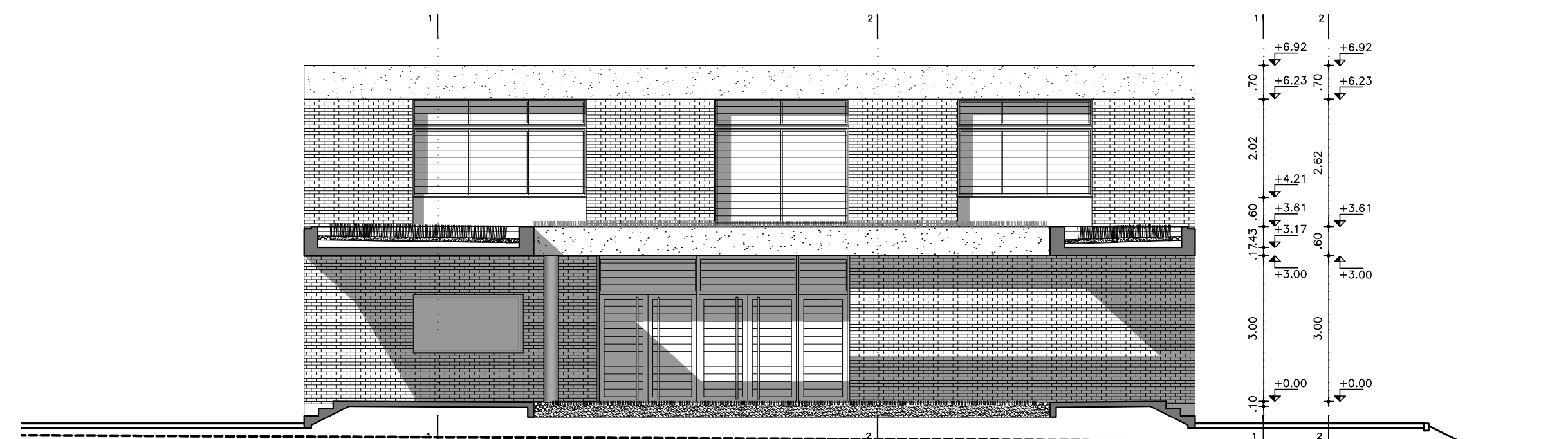
CORTE Y2



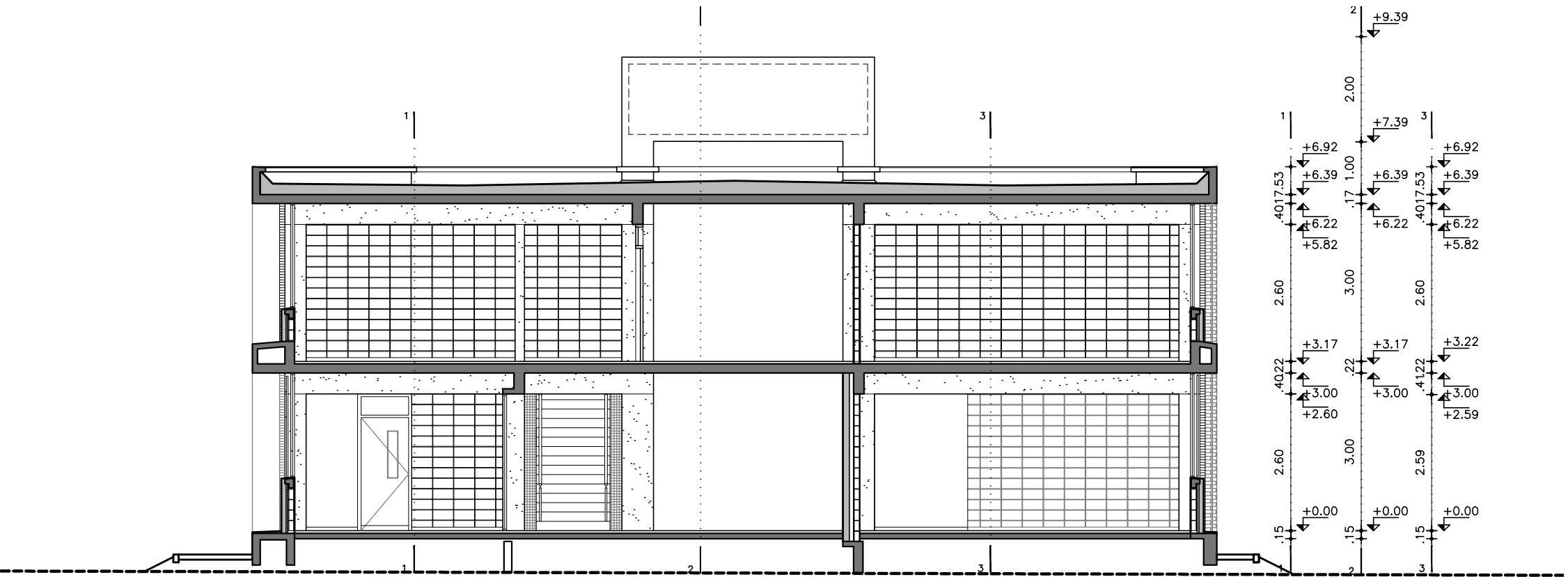
CORTE Y3



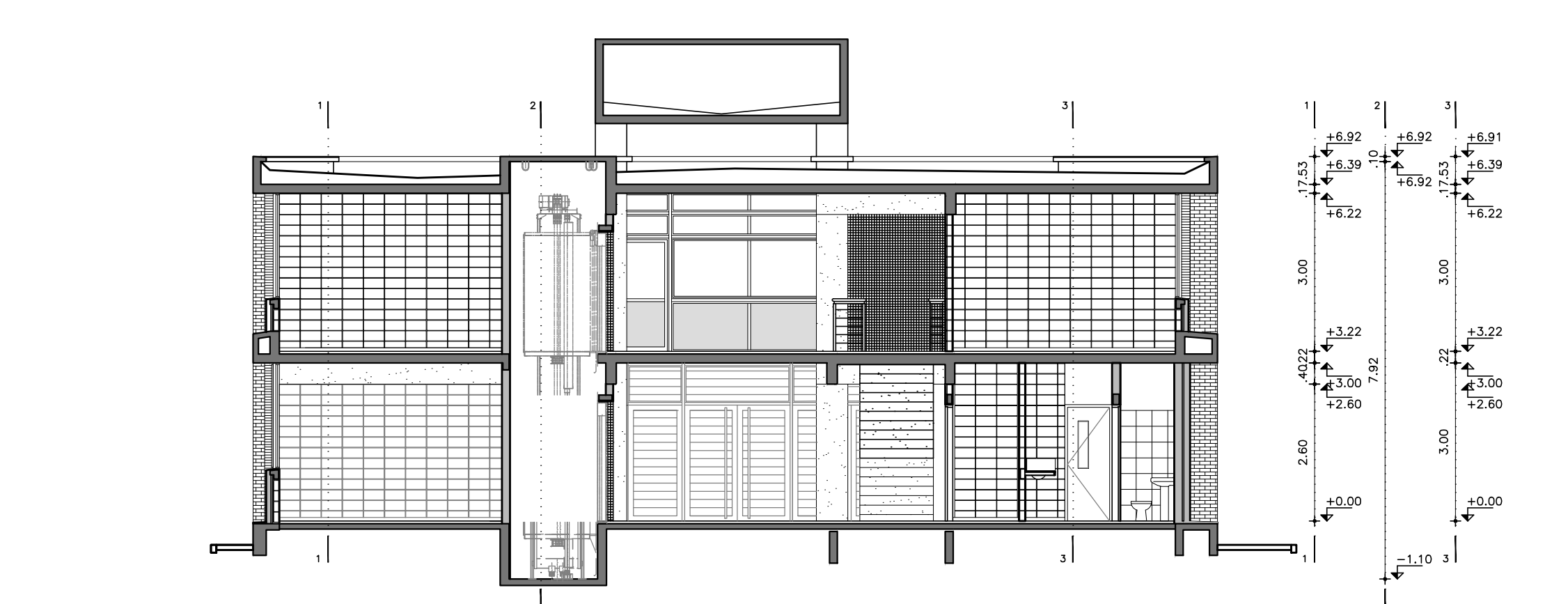
CORTE Y4



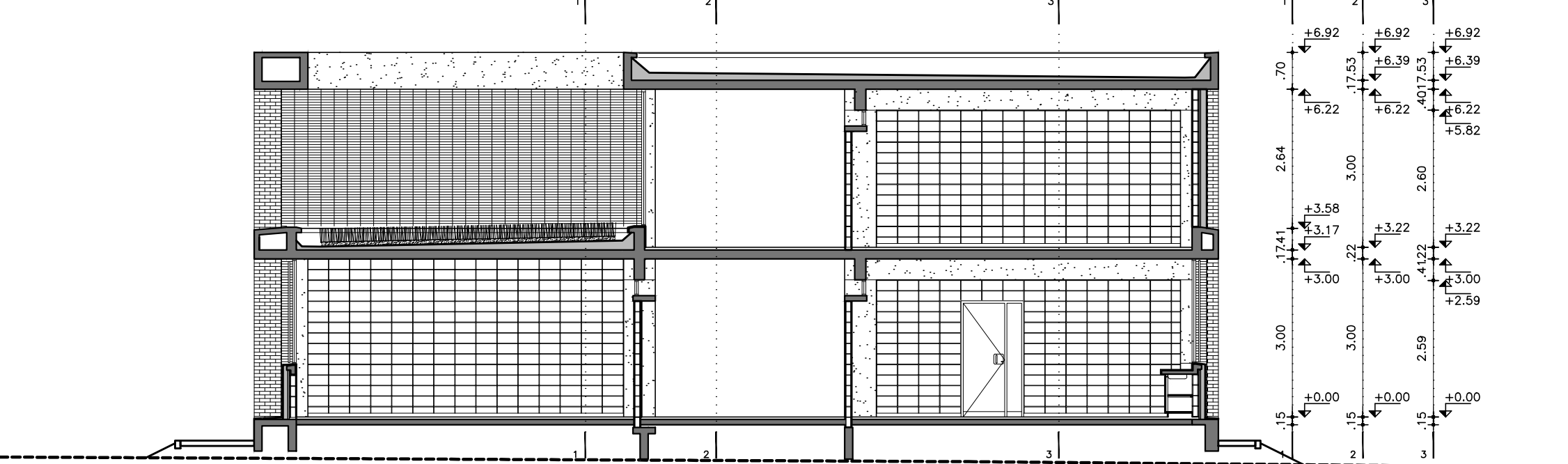
CORTE Y5



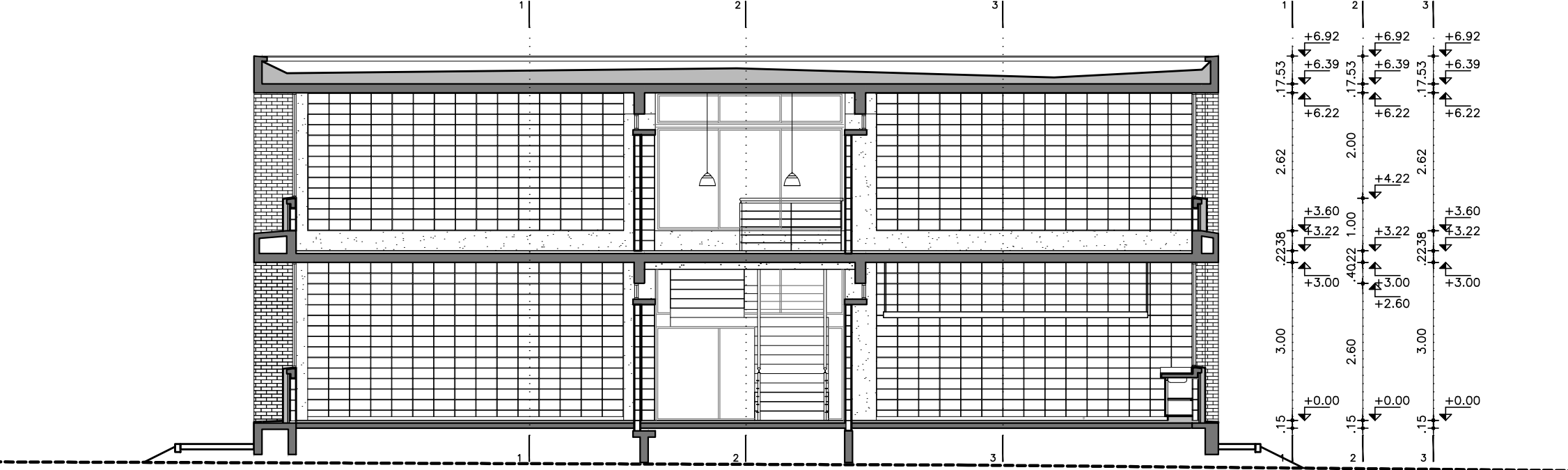
CORTE Y6



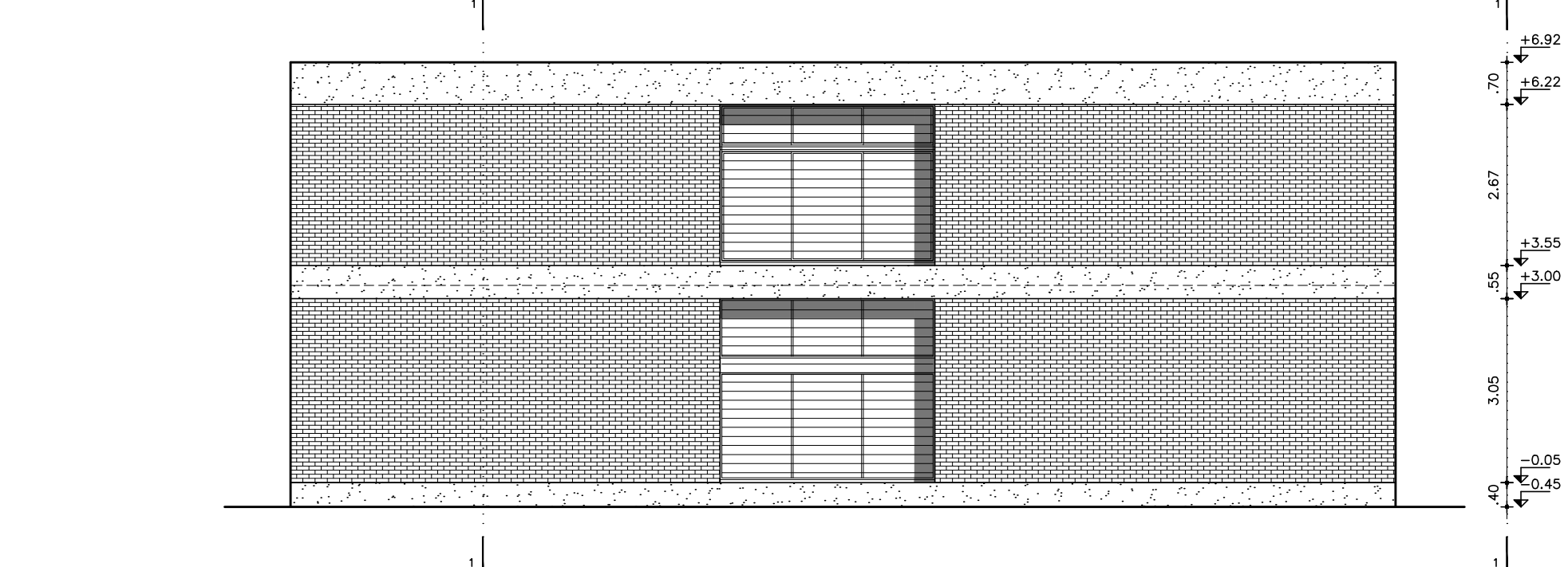
CORTE Y7



CORTE Y8



FACHADA NORESTE



PRÉSTAMO BID
2480 / DC - UR
ÁREA DE INFRAESTRUCTURA
ANEP - CODICEN
TALLER DE DISEÑO

		CONSEJO DIRECTIVO CENTRAL DIRECCIÓN SECTORIAL DE INFRAESTRUCTURA ÁREA DE PROYECTOS	
OBRA: POLO EDUCATIVO TECNOLÓGICO	LOCALIDAD: DEPARTAMENTO:	FECHA: MARZO 2017 ESCALA: 1/100	LÁMINA No: L 11
PLANO DE: ALBAÑILERÍA ALZADOS Y CORTES Y AULARIO		FIRMA:	
ARQUITECTO:		FIRMA:	
AYTE. DE ARQTO:		FIRMA:	
TECNICO:		FIRMA:	
DIBUJANTE:		FIRMA:	